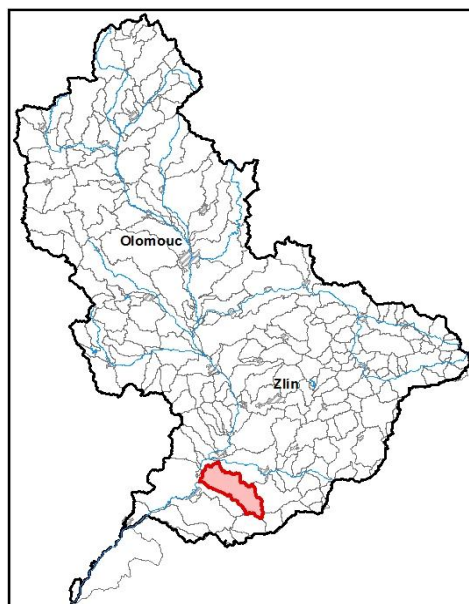


Průvodní list útvaru povrchových vod Plánu oblasti povodí Moravy 2010 - 2015

<b>Okluky po ústí do toku Morava</b>		Pracovní číslo VÚ	<b>M166</b>
Kraj (kraje)	Zlínský, Jihomoravský	ID	40924090
Vodoprávní úřad (úřady)	Veselí nad Moravou, Uherské Hradiště, Uher. Brod	ČHP	4-13-02-011

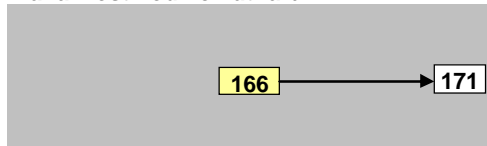
1. Charakteristika vodního útvaru

**166**



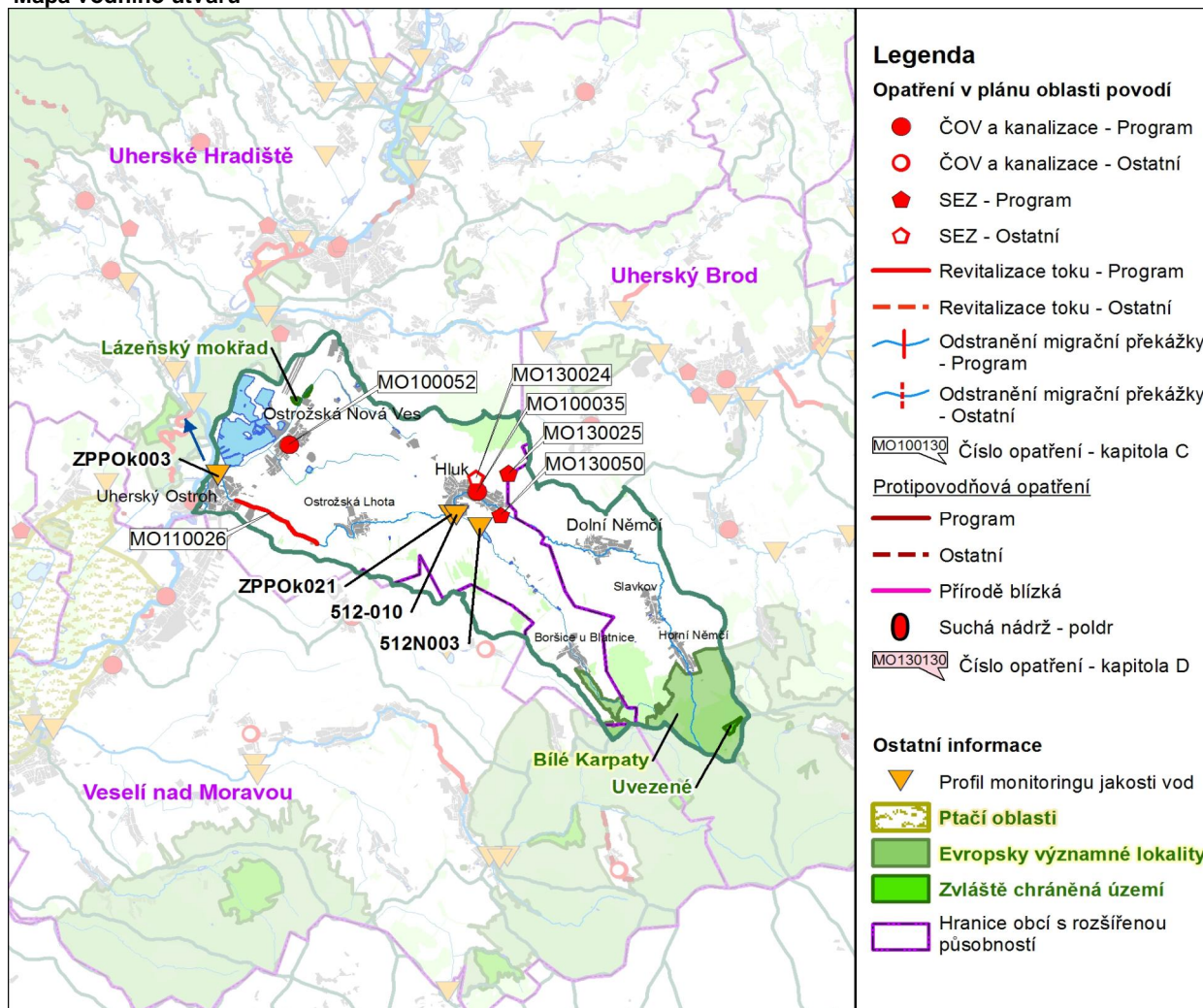
Počet obyvatel	18 038
Kategorie	řeka
Typ	21224
Ekoregion	Karpaty
Nadmořská výška [m n. m.]	< 200
Geologický typ	vápňitý
Řád Strahlera	4
Plocha povodí [km <sup>2</sup> ]	126,12
Délka páteřního toku [km]	27,5
Staničení páteřního toku [km]	0,0-27,5

Návaznost vodních útvarů



Hydrologické charakteristiky uzávěrového profilu (neověřená data) [m <sup>3</sup> /s]	Q <sub>a</sub>	0,4
	Q <sub>330d</sub>	0,1
	Q <sub>1</sub>	18
	Q <sub>100</sub>	91

Mapa vodního útvaru



**Legenda**

**Opatření v plánu oblasti povodí**

- ČOV a kanalizace - Program
- ČOV a kanalizace - Ostatní
- ◆ SEZ - Program
- ◇ SEZ - Ostatní
- Revitalizace toku - Program
- - - Revitalizace toku - Ostatní
- +— Odstranění migrační překážky - Program
- +— Odstranění migrační překážky - Ostatní

MO100130 Číslo opatření - kapitola C

**Protipovodňová opatření**

- Program
- - - Ostatní
- Přírodě blízká
- Suchá nádrž - poldr
- MO130130 Číslo opatření - kapitola D

**Ostatní informace**

- ▽ Profil monitoringu jakosti vod
- ▨ Ptačí oblasti
- ▨ Evropsky významné lokality
- ▨ Zvláště chráněná území
- ▭ Hranice obcí s rozšířenou působností

Využití území		
Popis	%	km <sup>2</sup>
Umělé přetvořené plochy	7,6	9,5
Orná půda	70,4	88,8
Trvalé plodiny	1,6	2,0
Travní porosty	2,2	2,7
Smíšené zemědělské oblasti	4,7	5,9
Les, polopřírodní vegetace	10,9	13,8
Mokřady	0,0	0,0
Vody	2,8	3,5

### 3. Užívání vody (stav z VH bilance roku 2008)

Odběry vody povrchové				
Odvětví	Skutečné		Povolené	Počet odb.
	tis.m <sup>3</sup> /rok	l/s	tis.m <sup>3</sup> /rok	
vodovody				
zeměděl.	6,9	0,2	264,0	1
energetika				
průmysl	41,6	1,3	230,0	2
ostatní				
<b>celkem</b>	<b>48,5</b>	<b>1,5</b>	<b>494,0</b>	<b>3</b>

Výčet odběrů	Vodní tok	Účel *	l/s
DYAS Uherský Ostroh	Okluky	V	0,7
Hluk	Boršický pot	V	0,6
Dolňácko- Hluk-Díly	Okluky	Z	0,2

\* V - veřejné vodovody, K - komunální vypouštění, Z - zemědělství, E - energetika, P - průmysl, J - ostatní

Odběry vody podzemní				
Odvětví	Skutečné		Povolené	Počet odb.
	tis.m <sup>3</sup> /rok	l/s	tis.m <sup>3</sup> /rok	
vodáren.	1331,2	42,2	3034,4	4
ostatní	285,1	9,0	808,8	8
<b>celkem</b>	<b>1616,3</b>	<b>51,3</b>	<b>3843,2</b>	<b>12</b>

Významné odběry	Místo	Účel *	l/s
Ostrožská Nová Ves, VZ L4	Ostrožská N	V	25,8
O. N. Ves, vrt HVN-9	Ostrožská N	V	14,1
sanace Aircraft Indust.	Kunovice u	J	2,9
dalších 9 odběrů			8,42

Významná akumulace vody			
Nádrž	Vodní tok	Obj. [mil.m <sup>3</sup> ]	Odběr [mil.m <sup>3</sup> /r]

### 2. Chráněná území vázaná na vodní prostředí

ID	Název CHÚ	Druh
2120	Lázeňský mokřad	PP
1436	Uvezené	PP
CZ0724090	Bílé Karpaty	EVL

\*) EVL - evropsky významná lokalita, PO - ptačí oblast

PP - přírodní památka, PR - přírodní rezervace

Vypouštění vod				
Odvětví	Skutečné		Povolené	Počet vyp.
	tis.m <sup>3</sup> /rok	l/s	tis.m <sup>3</sup> /rok	
komunální	703,4	22,3	1 528,1	6
zeměděl.	6,5	0,2	12,6	1
energetika				
průmysl	260,7	8,3	515,0	3
ostatní				
<b>celkem</b>	<b>970,6</b>	<b>30,8</b>	<b>2 055,7</b>	<b>10</b>

Výčet vypouštění	Vodní tok	Typ *	l/s
Hluk ČOV	Okluky	K	10,8
Dolní Němčí ČOV	Okluky	K	7,9
Ostrožská Nová Ves ČOV	Petříkovec	P	4,0
Ostrožská Nová Ves ÚV	Petříkovec	P	2,2
DYAS Uh. Ostroh	Okluky	P	2,1
Boršice u Blatnice ČOV	Boršický p.	K	1,5
Ostrožská Lhota VK	Okluky	K	0,8
Ostrožská Lhota ČOV	Okluky	K	0,6
Obec Slavkov - VK	Okluky	K	0,6
ZEVOS - farma Kunovice	Petříkovec	Z	0,2

Bodové znečištění - souhrnné údaje [t/rok]				
BSK <sub>5</sub>	CHSK <sub>Cr</sub>	N-NH <sub>4</sub>	N <sub>anorg</sub>	P <sub>celk.</sub>
6,424	36,706	5,503	10,894	2,329

Plošné znečištění	
Dusík - bilanční přebytek [kg/ha/rok]	52,62
Fosfor - vstup erozí [kg/ha/rok]	1,97
Podíl plochy zranitelných oblastí [%]	84,0

Další vlivy
odběr podzemních vod, štěrkoviště

Významný převod vody	
Název	Kapacita [m <sup>3</sup> /s]

### 4. Monitoring jakosti povrchových vod v období 2005 - 2010

Kód profilu	Vodní tok	Název	Říční km	Reprezentativní	Použit pro hodnocení	Poznámka
ZPPOk003	Okluky	Uherský Ostroh	2,0	ano	ano	
ZPPOk021	Okluky	Hluk	13,1	ne	ano	
512-010	Boršický potok			ne	ano	
512N003	Boršický potok			ne	ano	

## 5. Hodnocení stavu vodního útvaru

Profily použité pro hodnocení									
Kód profilu	Tok		Název		Ukazatele překračující limity				Poznámka
Ok003, 512	Okluky		Uherský Ostroh						
Ekologický stav									
FYZIKÁLNĚ-CHEMICKÉ SLOŽKY				BIOLOGICKÉ SLOŽKY					
V.F-CH.L.		SPECIF. ZNEČ. L.		RYBY		BENTOS		CHLOROFYL	
Přímé	Nepřímé	Přímé	Nepřímé	Přímé	Nepřímé	Přímé	Nepřímé	Přímé	Nepřímé
N	-	V	V	PN	b	N	N	-	-
nevyhovující		vyhovující		nevyhovující		nevyhovující			
nevyhovující				nevyhovující					
				nevyhovující					
nevyhovující									
BSK <sub>5</sub> , fosfor, dusičnany									

Chemický stav			
SYNTECKÉ LÁTKY		KOVY	
Přímé	Nepřímé	Přímé	Nepřímé
V	V	N	V
vyhovující		pot. nevyhovující	
pot. nevyhovující			
		Hg	

Celkový stav VU	
Ekologický stav	Chemický stav
nevyhovující	pot. nevyhovující
Celkový stav	
nevyhovující	

Silně ovlivněný vodní útvar	
HMWB	Důvody vymezení
ano	zemědělství a lesnictví, ochrana před povodněmi, urbanizace, zásobování vodou, rekreace

Vyvětlivky: V - vyhovující, PN - potenciálně nevyhovující, N - nevyhovující, HMWB - silně ovlivněný vodní útvar

\*) dle předběžného vymezení HMWB byl vodní útvar vyhodnocen jako přírodní nebo silně ovlivněný a následně zařazen do skupiny:

A - vodní útvary s nenávratně změněným stavem bránícím dosažení dobrého ekol. stavu a se zřejmě nenahraditelným užíváním

B - vodní útvary s vysokou pravděpodobností nedosažení dobrého ekologického stavu,

C - vodní útvary s rizikem nedosažení dobrého ekol. stavu, které však bude nutné posoudit po ustanovení referenčních podmínek.

Hydromorfologické ukazatele								
Vodní tok (správce *)	Délka [km]	Říční kontinuum - počet		Vzdouvání	Zpevnění břehů a koryta	Podélné hráze	Zastavěná území	Zatrubnění
		překážek	s rybochody					
Boršický p. (ZVHS)	7,4	1	0	0,6	2,3			
Chylický p. (ZVHS)	4,6	1	0	0,3	4	0,5		
Okluky (Pov)	27,5	10	0		18,8	6,5		
Petříkovec (ZVHS)	10,2	1	0		6,5			

\*) PM - Povodí Moravy, s.p., ZVHS - Zemědělská vodohospodářská správa, LČR - Lesy České republiky, s.p.

## 6. Záplavová území

Úseky toků se stanoveným záplavovým územím			
Tok	Říční km	Správce	Záplavové území stanoveno kým, kdy
Olšava	0,000 - 27,570	PM	KÚ ZLK, 03/2003

## 7. Návrh opatření ve vodním útvaru

Opatření k dosažení cílů ochrany vod jako složky životního prostředí			
Kanalizace a ČOV			
ID opatření	Název opatření	Prog. opatř.	Poznámka
MO100035	Hluk - dostavba kanalizace a intenzifikace ČOV	ano	
MO100052	Ostrožská Nová Ves - rekonstrukce a výstavba kanalizace	ano	

Staré ekologické zátěže				
ID opatření	Název opatření	Obec	Prog. opatř.	Poznámka
MO130024	Hluk - Cihelna	Hluk	ne	
MO130025	Hluk - Padělky	Hluk	ano	
MO130050	Autopal závod 03 Hluk	Hluk	ano	

Revitalizace vodních toků a odstraňování migračních překážek				
ID opatření	Název opatření	Správce v.t.*	Prog. opatř.	Poznámka
MO110026	Revitalizace VT Okluky	PM	ano	

\* ) PM - Povodí Moravy, s.p., ZVHS - Zemědělská vodohospodářská správa, LČR - Lesy České republiky, s.p.

Obecná opatření		
ID opatření	Název opatření	Poznámka
MO100107	Hospodaření v ochranných pásmech vodních zdrojů	
MO100109	Opatření proti nevhodnému využívání území (těžba kolektoru podzemních vod)	
MO100110	Opatření k zamezení rizikového kvantitativního stavu UPOD	
MO100112	Opatření k omezení, případně zastavení vnosu zvlášť nebezpečných látek	
MO100119	Opatření k omezení eroze z pohledu transportu chemických látek	
MO100201	Opatření k omezení, případně zastavení vnosu zvlášť nebezpečných látek - Odstraňování znečištění z nelegálních skládek	

Opatření na úseku ochrany před povodněmi				
ID opatření	Tok, lokalita (správce)	Ř. km	Navrhované opatření	Poznámka

Suché nádrže				

Plánované komplexní pozemkové úpravy			
Katastrální území	Obec	Pozemkový úřad	Poznámka
Nivnice	Nivnice	Uh. Hradiště	plánované
Horní Němčí	Horní Němčí	Uh. Hradiště	zahájené
Dolní Němčí	Dolní Němčí	Uh. Hradiště	plánované
Ostrožské Předměstí	Uherský Ostroh	Uh. Hradiště	zahájené
Slavkov u Uh. Brodu	Slavkov	Uh. Hradiště	zahájené
Blatnice pod Svatým Antonínkem	Blatnice pod Svatým Antonínkem	Hodonín	zahájení přípravy - 2015
Chylice	Ostrožská Nová Ves	Uh. Hradiště	plánované
Kvačice	Uherský Ostroh	Uh. Hradiště	plánované
Ostrožská Nová Ves	Ostrožská Nová Ves	Uh. Hradiště	plánované
Ostrožská Lhota	Ostrožská Lhota	Uh. Hradiště	zahájené

8. Odhad dopadu  
opatření k r. 2015  
na celkový stav

**Celk. stav VÚ**  
nevyhovující

Poznámky k navrhovaným opatřením: