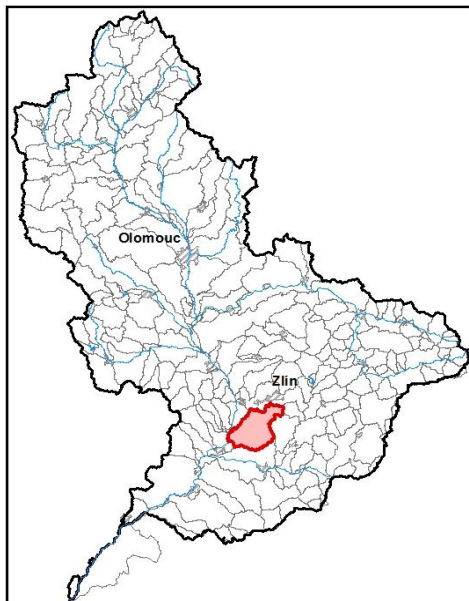


Průvodní list útvaru povrchových vod Plánu oblasti povodí Moravy 2010 - 2015

Březnice po ústí do toku Morava		Pracovní číslo VÚ	M154
Kraj (kraje)	Zlínský	ID	40868000
Vodoprávní úřad (úřady)	Uherské Hradiště, Zlín, Otrokovice, Uherský Brod	ČHP	4-13-01-075

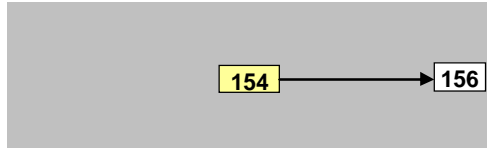
1. Charakteristika vodního útvaru

154



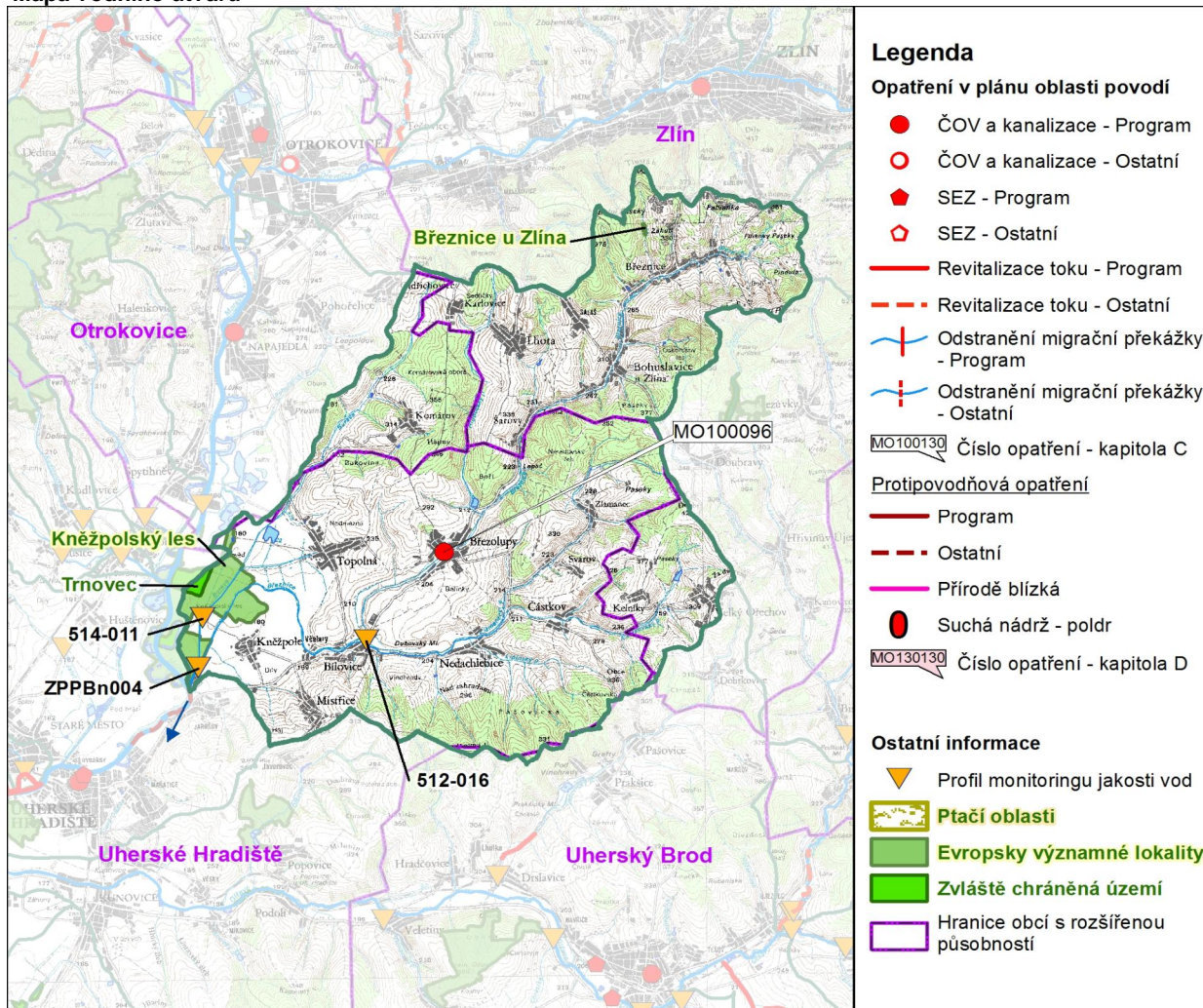
Počet obyvatel	12 851
Kategorie	řeka
Typ	11224
Ekoregion	Maďarská nížina
Nadmořská výška [m n. m.]	< 200
Geologický typ	vápňitý
Řád Strahlera	4
Plocha povodí [km ²]	124,31
Délka páteřního toku [km]	24,5
Staničení páteřního toku [km]	0,0-24,5

Návaznost vodních útvarů



Hydrologické charakteristiky uzávěrového profilu (neověřená data) [m ³ /s]	Q _a	0,4
	Q _{330d}	0,1
	Q ₁	13
	Q ₁₀₀	92

Mapa vodního útvaru



Legenda

Opatření v plánu oblasti povodí

- ČOV a kanalizace - Program
- ČOV a kanalizace - Ostatní
- ◆ SEZ - Program
- ◇ SEZ - Ostatní
- Revitalizace toku - Program
- - - Revitalizace toku - Ostatní
- |— Odstranění migrační překážky - Program
- - -|— Odstranění migrační překážky - Ostatní

MO100130 Číslo opatření - kapitola C

Protipovodňová opatření

- Program
 - - - Ostatní
 - Přírodě blízká
 - Suchá nádrž - poldr
- MO130130 Číslo opatření - kapitola D

Ostatní informace

- ▼ Profil monitoringu jakosti vod
- ▨ Ptačí oblasti
- ▨ Evropsky významné lokality
- ▨ Zvláště chráněná území
- ▭ Hranice obcí s rozšířenou působností

Využití území		
Popis	%	km ²
Umělé přetvořené plochy	7,0	8,7
Orná půda	42,4	52,7
Trvalé plodiny	0,6	0,8
Travní porosty	2,0	2,5
Smíšené zemědělské oblasti	14,8	18,3
Les, polopřírodní vegetace	33,3	41,4
Mokřady	0,0	0,0
Vody	0,0	0,0

2. Chráněná území vázaná na vodní prostředí

ID	Název CHÚ	Druh
2097	Trnovec	PR
CZ0723401	Březnice u Zlína	EVL
CZ0724120	Kněžpolský les	EVL

*) EVL - evropsky významná lokalita, PO - ptačí oblast

PP - přírodní památka, PR - přírodní rezervace

3. Užívání vody (stav z VH bilance roku 2008)

Odběry vody povrchové				
Odvětví	Skutečné		Povolené	Počet odb.
	tis.m ³ /rok	l/s	tis.m ³ /rok	
vodovody				
zeměděl.				
energetika				
průmysl				
ostatní				
celkem	0,0	0,0	0,0	0

Výčet odběrů	Vodní tok	Účel *	l/s

Vypouštění vod				
Odvětví	Skutečné		Povolené	Počet vyp.
	tis.m ³ /rok	l/s	tis.m ³ /rok	
komunální	498,1	15,8	899,6	12
zeměděl.				
energetika				
průmysl				
ostatní				
celkem	498,1	15,8	899,6	12

Výčet vypouštění	Vodní tok	Typ *	l/s
Bílovice ČOV	Březnice	K	4,1
Obec Topolná ČOV	HMZ	K	3,2
Kněžpole ČOV	Březnice	K	1,9
Obec Velký Ořechov VK	Částkovský p	K	1,6
Obec Březnice VK	Březnice	K	1,6
Obec Nedachlebice VK	Zlámanecký	K	0,8
Březolupy VK	Březnice	K	0,6
Obec Lhota ČOV I	Lhotský p.	K	0,5
Obec Březolupy VK	Březnice	K	0,5
Obec Komárov VK	Burava	K	0,4
Obec Lhota ČOV II	Hlubocký p.	K	0,4
Obec Částkov VK	Částkovský p	K	0,3

* V - veřejné vodovody, K - komunální vypouštění, Z - zemědělství, E - energetika, P - průmysl, J - ostatní

Odběry vody podzemní				
Odvětví	Skutečné		Povolené	Počet odb.
	tis.m ³ /rok	l/s	tis.m ³ /rok	
vodáren.	891,3	28,3	2525,0	2
ostatní				
celkem	891,3	28,3	2525,0	2

Významné odběry	Místo	Účel *	l/s
Kněžpole I+IIa	Kněžpole u	V	18,4
Kněžpole III	Kněžpole u	V	9,9

Významná akumulace vody			
Nádrž	Vodní tok	Obj. [mil.m ³]	Odběr [mil.m ³ /r]

Bodové znečištění - souhrnné údaje [t/rok]				
BSK ₅	CHSK _{Cr}	N-NH ₄	N _{anorg}	P _{celk.}
17,053	47,961	7,621	4,493	0,710

Plošné znečištění	
Dusík - bilanční přebytek [kg/ha/rok]	47,09
Fosfor - vstup erozí [kg/ha/rok]	1,62
Podíl plochy zranitelných oblastí [%]	0,0

Další vlivy

Významný převod vody	
Název	Kapacita [m ³ /s]

4. Monitoring jakosti povrchových vod v období 2005 - 2010

Kód profilu	Vodní tok	Název	Říční km	Reprezentativní	Použit pro hodnocení	Poznámka
ZPPBn004	Březnice	Jarošov	0,5	ano	ano	
512-016	Zlámanecký potok	v obci Bílovice		ne	ano	
514-011	Burava	u obce Kněžpole		ne	ano	

5. Hodnocení stavu vodního útvaru

Profily použité pro hodnocení									
Kód profilu	Tok		Název		Ukazatele překračující limity				Poznámka
ZPPBn004	Březnice		Jarošov						
Ekologický stav									
FYZIKÁLNĚ-CHEMICKÉ SLOŽKY				BIOLOGICKÉ SLOŽKY					
V.F-CH.L.		SPECIF. ZNEČ. L.		RYBY		BENTOS		CHLOROFYL	
Přímé	Nepřímé	Přímé	Nepřímé	Přímé	Nepřímé	Přímé	Nepřímé	Přímé	Nepřímé
N	-	V	V	PN	b	N	N	-	-
nevyhovující		vyhovující		nevyhovující		nevyhovující			
nevyhovující				nevyhovující					
nevyhovující									
teplota, fosfor									

Chemický stav			
SYNTECKÉ LÁTKY		KOVY	
Přímé	Nepřímé	Přímé	Nepřímé
V	V	V	V
vyhovující		vyhovující	
vyhovující			

Celkový stav VU	
Ekologický stav	Chemický stav
nevyhovující	vyhovující
Celkový stav	
nevyhovující	

Silně ovlivněný vodní útvar	
HMWB	Důvody vymezení
ano	zemědělství a lesnictví, ochrana před povodněmi, urbanizace

Vyvětlivky: V - vyhovující, PN - potenciálně nevyhovující, N - nevyhovující, HMWB - silně ovlivněný vodní útvar

*) dle předběžného vymezení HMWB byl vodní útvar vyhodnocen jako přírodní nebo silně ovlivněný a následně zařazen do skupiny:

A - vodní útvary s nenávratně změněným stavem bránícím dosažení dobrého ekol. stavu a se zřejmě nenahraditelným užíváním

B - vodní útvary s vysokou pravděpodobností nedosažení dobrého ekologického stavu,

C - vodní útvary s rizikem nedosažení dobrého ekol. stavu, které však bude nutné posoudit po ustanovení referenčních podmínek.

Hydromorfologické ukazatele								
Vodní tok (správce *)	Délka [km]	Říční kontinuum - počet		Vzdouvání	Zpevnění břehů a koryta	Podélné hráze	Zastavěná území	Zatrubnění
		překážek	s rybochody					
Březnice (Pov)	24,5	32	0		15,6	7,8		
Burava (ZVHS)	11,8				11	4,5		
Částkovský potok (LČR)	6,4							
Zlámanecký p. (ZVHS)	4				4			

*) PM - Povodí Moravy, s.p., ZVHS - Zemědělská vodohospodářská správa, LČR - Lesy České republiky, s.p.

6. Záplavová území

Úseky toků se stanoveným záplavovým územím			
Tok	Říční km	Správce	Záplavové území stanoveno kým, kdy
Březnice	0,000 - 15,800	PM	OkÚ RŽP U. Hradiště, 03/1996
Březnice	13,800 - 24,750	PM	OkÚ RŽP Zlín, 12/1995

7. Návrh opatření ve vodním útvaru

Opatření k dosažení cílů ochrany vod jako složky životního prostředí			
Kanalizace a ČOV			
ID opatření	Název opatření	Prog. opatř.	Poznámka
MO100096	Březolupy - výstavba ČOV, rekonstrukce a výstavba kanalizace	ano	

Staré ekologické zátěže				
ID opatření	Název opatření	Obec	Prog. opatř.	Poznámka

Revitalizace vodních toků a odstraňování migračních překážek				
ID opatření	Název opatření	Správce v.t.*	Prog. opatř.	Poznámka

*) PM - Povodí Moravy, s.p., ZVHS - Zemědělská vodohospodářská správa, LČR - Lesy České republiky, s.p.

Obecná opatření		
ID opatření	Název opatření	Poznámka
MO100112	Opatření k omezení, případně zastavení vnosu zvláště nebezpečných látek	

Opatření na úseku ochrany před povodněmi				
ID opatření	Tok, lokalita (správce)	Ř. km	Navrhované opatření	Poznámka

Suché nádrže				

Plánované komplexní pozemkové úpravy			
Katastrální území	Obec	Pozemkový úřad	Poznámka
Lhota u Zlína	Lhota	Zlín	Předpoklad zahájení do r. 2015
Oldřichovice u Napajedel	Oldřichovice	Zlín	Předpoklad zahájení do r. 2015
Spytihněv	Spytihněv	Zlín	Předpoklad zahájení do r. 2015
Bílovice u Uh. Hradiště	Bílovice	Uh. Hradiště	plánované
Březolupy	Březolupy	Uh. Hradiště	zahájené
Šarovy	Šarovy	Zlín	Předpoklad zahájení do r. 2015
Zlámanec	Zlámanec	Uh. Hradiště	plánované
Pohořelice u Napajedel	Pohořelice	Zlín	Předpoklad zahájení do r. 2015
Topolná	Topolná	Uh. Hradiště	zahájené
Lhotka u Hradčovic	Hradčovice	Uh. Hradiště	zahájené
Prakšice	Prakšice	Uh. Hradiště	zahájené

8. Odhad dopadu opatření k r. 2015 na celkový stav

Celk. stav VÚ

nevyhovující

Poznámky k navrhovaným opatřením: