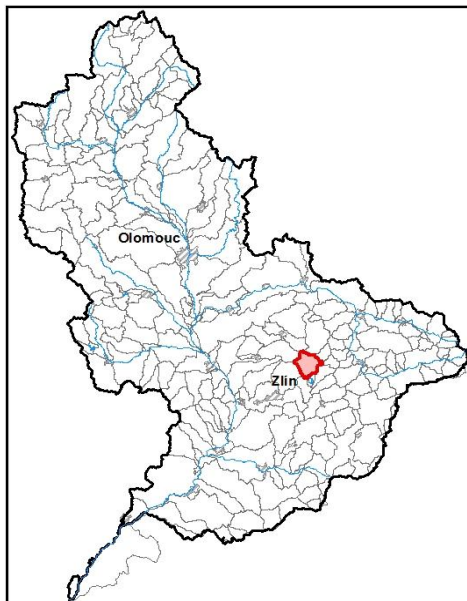


Průvodní list útvaru povrchových vod Plánu oblasti povodí Moravy 2010 - 2015

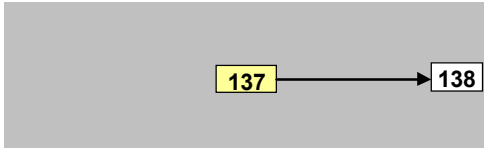
Dřevnice po vzduší nádrže Slušovice		Pracovní číslo VÚ	M137
Kraj (kraje)	Zlínský	ID	40801000
Vodoprávní úřad (úřady)	Zlín, Vizovice	ČHP	4-13-01-007
		Počet obyvatel	1 586
		Kategorie	řeka
		Typ	22214
		Ekoregion	Karpaty
		Nadmořská výška [m n. m.]	200-500
		Geologický typ	vápňitý
		Řád Strahlera	4
		Plocha povodí [km ²]	37,06
		Délka páteřního toku [km]	7,1
		Staničení páteřního toku [km]	32,8-39,9

1. Charakteristika vodního útvaru

137

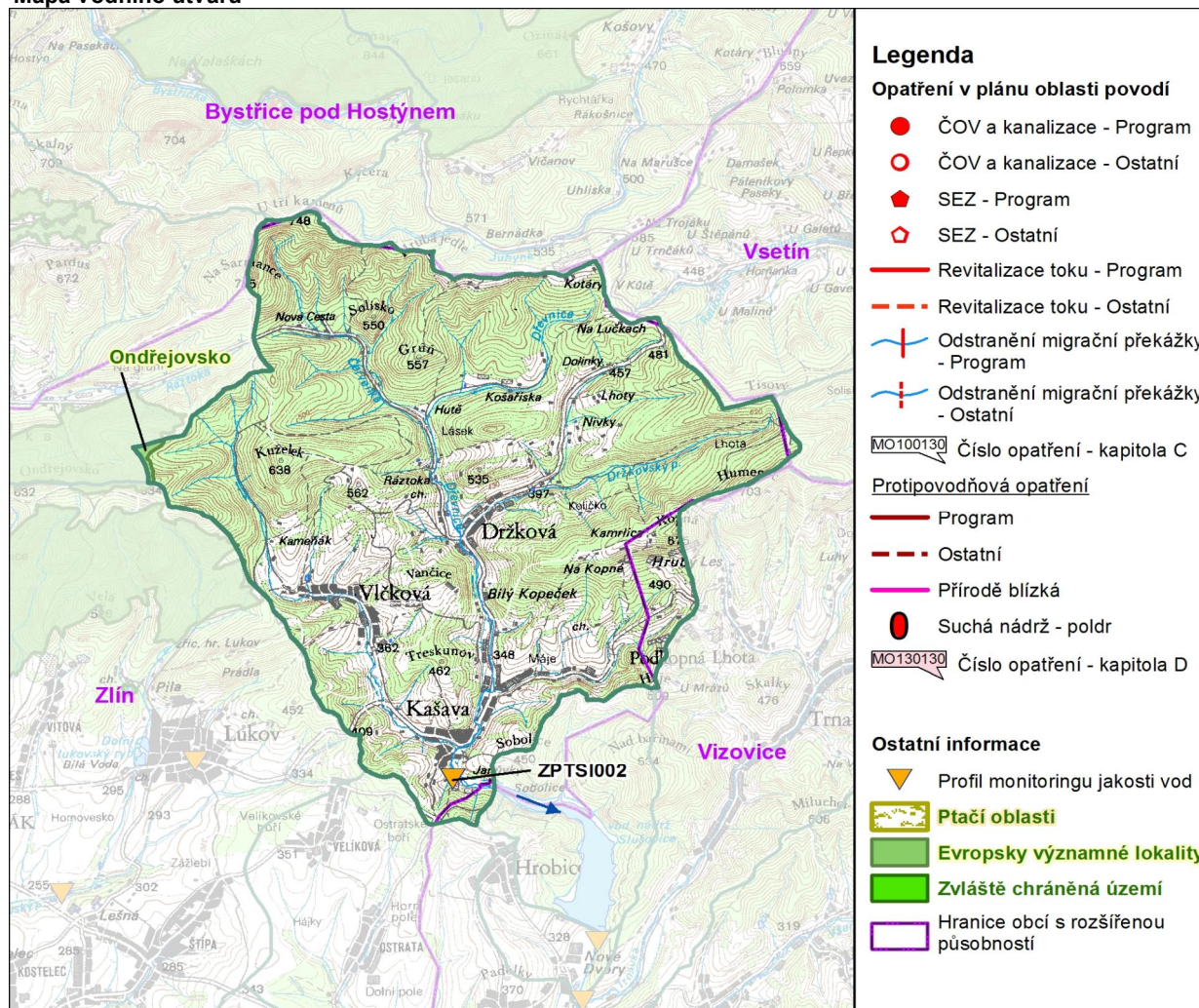


Návaznost vodních útvarů



Hydrologické charakteristiky uzávěrového profilu (neověřená data) [m ³ /s]	Q _a	0,4
	Q _{330d}	0,1
	Q ₁	5
	Q ₁₀₀	46

Mapa vodního útvaru



Využití území		
Popis	%	km ²
Umělé přetvořené plochy	2,5	0,9
Orná půda	0,7	0,2
Trvalé plodiny	0,0	0,0
Travní porosty	7,7	2,8
Smíšené zemědělské oblasti	13,4	5,0
Les, polopřírodní vegetace	75,8	28,1
Mokřady	0,0	0,0
Vody	0,0	0,0

3. Užívání vody (stav z VH bilance roku 2008)

Odběry vody povrchové				
Odvětví	Skutečné		Povolené	Počet odb.
	tis.m ³ /rok	l/s	tis.m ³ /rok	
vodovody				
zeměděl.				
energetika				
průmysl				
ostatní				
celkem	0,0	0,0	0,0	0

Výčet odběrů	Vodní tok	Účel *	l/s

* V - veřejné vodovody, K - komunální vypouštění, Z - zemědělství, E - energetika, P - průmysl, J - ostatní

Odběry vody podzemní				
Odvětví	Skutečné		Povolené	Počet odb.
	tis.m ³ /rok	l/s	tis.m ³ /rok	
vodáren.	16,2	0,5	39,3	2
ostatní				
celkem	16,2	0,5	39,3	2
Významné odběry	Místo	Účel *	l/s	
Obec Vlčková	Vlčková	V	0,3	
MOVO Olomouc - Kašava	Kašava	V	0,2	

Významná akumulace vody			
Nádrž	Vodní tok	Obj. [mil.m ³]	Odběr [mil.m ³ /r]

2. Chráněná území vázaná na vodní prostředí

ID	Název CHÚ	Druh
CZ0720190	Ondřejovsko	EVL

*) EVL - evropsky významná lokalita, PO - ptačí oblast

PP - přírodní památka, PR - přírodní rezervace

Vypouštění vod				
Odvětví	Skutečné		Povolené	Počet vyp.
	tis.m ³ /rok	l/s	tis.m ³ /rok	
komunální	32,3	1,0	75,6	2
zeměděl.				
energetika				
průmysl				
ostatní				
celkem	32,3	1,0	75,6	2

Výčet vypouštění	Vodní tok	Typ *	l/s
Obec Držková VK	Držkovský p	K	0,6
Obec Vlčková ČOV	Kameňák	K	0,4

Bodové znečištění - souhrnné údaje [t/rok]				
BSK ₅	CHSK _{Cr}	N-NH ₄	N _{anorg}	P _{celk.}
1,692	4,962	0,509	0,119	0,006
Plošné znečištění				
Dusík - bilanční přebytek [kg/ha/rok]				35,24
Fosfor - vstup erozí [kg/ha/rok]				0,16
Podíl plochy zranitelných oblastí [%]				0,0

Další vlivy

Významný převod vody	
Název	Kapacita [m ³ /s]

4. Monitoring jakosti povrchových vod v období 2005 - 2010

Kód profilu	Vodní tok	Název	Říční km	Reprezentativní	Použit pro hodnocení	Poznámka
ZPTSIO02	Dřevnice	Slušovice - přítok	34,0	ano	ano	

5. Hodnocení stavu vodního útvaru

Profily použité pro hodnocení									
Kód profilu	Tok		Název		Ukazatele překračující limity			Poznámka	
ZPTS1002	Dřevnice		Slušovice - přítok						
Ekologický stav									
FYZIKÁLNĚ-CHEMICKÉ SLOŽKY				BIOLOGICKÉ SLOŽKY					
V.F-CH.L.		SPECIF. ZNEČ. L.		RYBY		BENTOS		CHLOROFYL	
Přímé	Nepřímé	Přímé	Nepřímé	Přímé	Nepřímé	Přímé	Nepřímé	Přímé	Nepřímé
V	-	V	V	PN	přírodní	V	V	-	-
vyhovující		vyhovující		pot. nevyhovující		vyhovující		-	
vyhovující				pot. nevyhovující					
				pot. nevyhovující					

Chemický stav			
SYNTECKÉ LÁTKY		KOVY	
Přímé	Nepřímé	Přímé	Nepřímé
V	V	N	V
vyhovující		pot. nevyhovující	
pot. nevyhovující			
		Hg	

Celkový stav VU	
Ekologický stav	Chemický stav
pot. nevyhovující	pot. nevyhovující
Celkový stav	
pot. nevyhovující	

Silně ovlivněný vodní útvar	
HMWB	Důvody vymezení
ne	

Vyvětlivky: V - vyhovující, PN - potenciálně nevyhovující, N - nevyhovující, HMWB - silně ovlivněný vodní útvar

*) dle předběžného vymezení HMWB byl vodní útvar vyhodnocen jako přírodní nebo silně ovlivněný a následně zařazen do skupiny:

A - vodní útvary s nenávratně změněným stavem bránícím dosažení dobrého ekol. stavu a se zřejmě nenahraditelným užíváním

B - vodní útvary s vysokou pravděpodobností nedosažení dobrého ekologického stavu,

C - vodní útvary s rizikem nedosažení dobrého ekol. stavu, které však bude nutné posoudit po ustanovení referenčních podmínek.

Hydromorfologické ukazatele								
Vodní tok (správce *)	Délka [km]	Říční kontinuum - počet		Vzdouvání	Zpevnění břehů a koryta	Podélné hráze	Zastavěná území	Zatrubnění
		překážek	s rybochody					
Dřevnice (Pov)	7,1	18	0		2,1			
Kameňák (LČR)	7							

*) PM - Povodí Moravy, s.p., ZVHS - Zemědělská vodohospodářská správa, LČR - Lesy České republiky, s.p.

6. Záplavová území

Úseky toků se stanoveným záplavovým územím			
Tok	Říční km	Správce	Záplavové území stanoveno kým, kdy
Dřevnice	32,400 - 41,000	PM	OkÚ RŽP Zlín, 12/2002

7. Návrh opatření ve vodním útvaru

Opatření k dosažení cílů ochrany vod jako složky životního prostředí			
Kanalizace a ČOV			
ID opatření	Název opatření	Prog. opatř.	Poznámka

Staré ekologické zátěže				
ID opatření	Název opatření	Obec	Prog. opatř.	Poznámka

Revitalizace vodních toků a odstraňování migračních překážek				
ID opatření	Název opatření	Správce v.t.*	Prog. opatř.	Poznámka

*) PM - Povodí Moravy, s.p., ZVHS - Zemědělská vodohospodářská správa, LČR - Lesy České republiky, s.p.

Obecná opatření		
ID opatření	Název opatření	Poznámka

Opatření na úseku ochrany před povodněmi				
ID opatření	Tok, lokalita (správce)	R. km	Navrhované opatření	Poznámka

Suché nádrže	
ID opatření	Poznámka

Plánované komplexní pozemkové úpravy			
Katastrální území	Obec	Pozemkový úřad	Poznámka
Vlčková	Vlčková	Zlín	Předpoklad zahájení do r. 2015
Kašava	Kašava	Zlín	Předpoklad zahájení do r. 2015
Ostrata	Ostrata	Zlín	Předpoklad zahájení do r. 2015

8. Odhad dopadu opatření k r. 2015 na celkový stav

Celk. stav VÚ
pot. nevyhovující

Poznámky k navrhovaným opatřením: