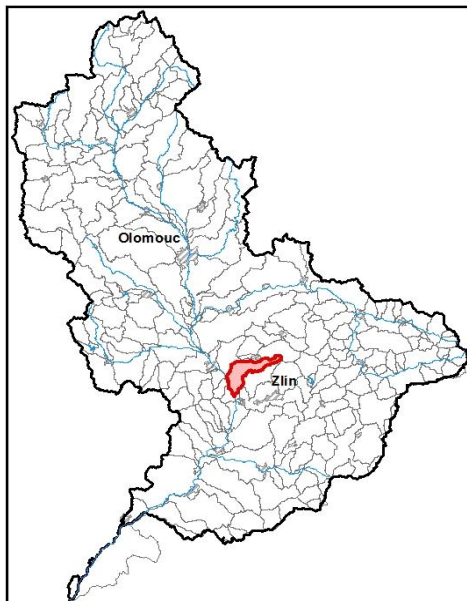


Průvodní list útvaru povrchových vod Plánu oblasti povodí Moravy 2010 - 2015

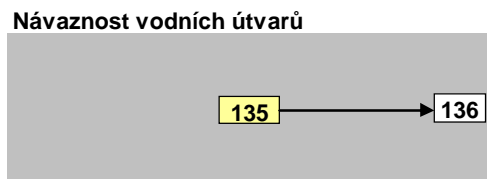
Mojena po ústí do toku Morava		Pracovní číslo VÚ	M135
Kraj (kraje)	Zlínský	ID	40793090
Vodoprávní úřad (úřady)	Otrokovice, Kroměříž, Holešov, Zlín	ČHP	4-12-02-154

1. Charakteristika vodního útvaru

135



Počet obyvatel	5 348
Kategorie	řeka
Typ	21114
Ekoregion	Karpaty
Nadmořská výška [m n. m.]	< 200
Geologický typ	křemitý
Řád Strahlera	4
Plocha povodí [km ²]	62,31
Délka páteřního toku [km]	25,2
Staničení páteřního toku [km]	0,0-25,2



Hydrologické charakteristiky uzávěrového profilu (neověřená data) [m ³ /s]	Q _a	0,3
	Q _{330d}	0,0
	Q ₁	7
	Q ₁₀₀	33

Mapa vodního útvaru

Legenda

Opatření v plánu oblasti povodí

- ČOV a kanalizace - Program
- ČOV a kanalizace - Ostatní
- ◆ SEZ - Program
- ◇ SEZ - Ostatní
- Revitalizace toku - Program
- - - Revitalizace toku - Ostatní
- |— Odstranění migrační překážky - Program
- - -|— Odstranění migrační překážky - Ostatní

MO100130 Číslo opatření - kapitola C

Protipovodňová opatření

- Program
- - - Ostatní
- Přírodě blízká
- Suchá nádrž - poldr

MO130130 Číslo opatření - kapitola D

Ostatní informace

- ▼ Profil monitoringu jakosti vod
- Ptačí oblasti
- Evropsky významné lokality
- Zvláště chráněná území
- Hranice obcí s rozšířenou působností

Využití území		
Popis	%	km ²
Umělé přetvořené plochy	9,0	5,6
Orná půda	65,9	41,1
Trvalé plodiny	0,0	0,0
Travní porosty	4,6	2,9
Smíšené zemědělské oblasti	1,4	0,9
Les, polopřirodní vegetace	16,7	10,4
Mokřady	0,0	0,0
Vody	2,4	1,5

3. Užívání vody (stav z VH bilance roku 2008)

Odběry vody povrchové				
Odvětví	Skutečné		Povolené	Počet odb.
	tis.m ³ /rok	l/s	tis.m ³ /rok	
vodovody	1388,3	44,0	1576,8	1
zeměděl.				
energetika				
průmysl				
ostatní				
celkem	1388,3	44,0	1576,8	1

Výčet odběrů	Vodní tok	Účel *	l/s
MOVO Olomouc - Kvasice	Mojena	V	44,0

* V - veřejné vodovody, K - komunální vypouštění, Z - zemědělství, E - energetika, P - průmysl, J - ostatní

Odběry vody podzemní				
Odvětví	Skutečné		Povolené	Počet odb.
	tis.m ³ /rok	l/s	tis.m ³ /rok	
vodáren.	3322,7	105,4	7568,6	3
ostatní	15,80	0,5	28,8	1
celkem	3338,5	105,9	7597,4	4

Významné odběry	Místo	Účel *	l/s
Kvasice, vrty HV202-HV20	Kvasice	V	40,4
Tlumačov (řad 1-7, 1-5, 1-4)	Tlumačov n.	V	36,1
Kvasice, studny St2-St11	Kvasice	V	28,8
Doubrava Zahnašovice	Ludslavice	J	0,5

Významná akumulace vody			
Nádrž	Vodní tok	Obj. [mil.m ³]	Odběr [mil.m ³ /r]

2. Chráněná území vázaná na vodní prostředí

ID	Název CHÚ	Druh
1891	Tlumačovská tůňka	PP
CZ0723409	Kurovice - lom	EVL
CZ0723423	Skalky	EVL

*) EVL - evropsky významná lokalita, PO - ptačí oblast

PP - přírodní památka, PR - přírodní rezervace

Vypouštění vod				
Odvětví	Skutečné		Povolené	Počet vyp.
	tis.m ³ /rok	l/s	tis.m ³ /rok	
komunální	86,3	2,7	141,6	4
zeměděl.				
energetika				
průmysl				
ostatní				
celkem	86,3	2,7	141,6	4

Výčet vypouštění	Vodní tok	Typ *	l/s
Tlumačov VK3 (1 volná výus)	Mojena	K	1,7
Obec Tlumačov VK	Mojena	K	0,4
MU Hulín - Záhlinice	Kurovský p.	K	0,3
Obec Martinice VK	Mojena	K	0,3

Bodové znečištění - souhrnné údaje [t/rok]				
BSK ₅	CHSK _{Cr}	N-NH ₄	N _{anorg}	P _{celk.}
3,373	8,519	1,466	1,450	0,196

Plošné znečištění	
Dusík - bilanční přebytek [kg/ha/rok]	47,05
Fosfor - vstup erozí [kg/ha/rok]	0,74
Podíl plochy zranitelných oblastí [%]	7,1

Další vlivy
nevyhovující vegetační doprovod vodních toků
odběr podzemních vod, štěrkoviště

Významný převod vody	
Název	Kapacita [m ³ /s]

4. Monitoring jakosti povrchových vod v období 2005 - 2010

Kód profilu	Vodní tok	Název	Říční km	Reprezentativní	Použit pro hodnocení	Poznámka

5. Hodnocení stavu vodního útvaru

Profily použité pro hodnocení									
Kód profilu	Tok			Název	Ukazatele překračující limity				Poznámka
505-017	Mojena								
Ekologický stav									
FYZIKÁLNĚ-CHEMICKÉ SLOŽKY				BIOLOGICKÉ SLOŽKY					
V.F-CH.L.		SPECIF. ZNEČ. L.		RYBY		BENTOS		CHLOROFYL	
Přímé	Nepřímé	Přímé	Nepřímé	Přímé	Nepřímé	Přímé	Nepřímé	Přímé	Nepřímé
N	-	V	V	PN	b	-	N	-	-
nevyhovující		vyhovující		nevyhovující		nevyhovující		-	
nevyhovující				nevyhovující					
nevyhovující				nevyhovující					
BSK ₅ , rozpuštěný O ₂ , fosfor									

Chemický stav			
SYNTECKÉ LÁTKY		KOVY	
Přímé	Nepřímé	Přímé	Nepřímé
V	V	V	V
vyhovující		vyhovující	
vyhovující			

Celkový stav VU	
Ekologický stav	Chemický stav
nevyhovující	vyhovující
Celkový stav	
nevyhovující	

Silně ovlivněný vodní útvar	
HMWB	Důvody vymezení
ano	zemědělství a lesnictví, ochrana před povodněmi, urbanizace

Vyvětlivky: V - vyhovující, PN - potenciálně nevyhovující, N - nevyhovující, HMWB - silně ovlivněný vodní útvar

*) dle předběžného vymezení HMWB byl vodní útvar vyhodnocen jako přírodní nebo silně ovlivněný a následně zařazen do skupiny:

A - vodní útvary s nenávratně změněným stavem bránícím dosažení dobrého ekol. stavu a se zřejmě nenahraditelným užíváním

B - vodní útvary s vysokou pravděpodobností nedosažení dobrého ekologického stavu,

C - vodní útvary s rizikem nedosažení dobrého ekol. stavu, které však bude nutné posoudit po ustanovení referenčních podmínek.

Hydromorfologické ukazatele								
Vodní tok (správce *)	Délka [km]	Říční kontinuum - počet		Vzdouvání	Zpevnění břehů a koryta	Podélné hráze	Zastavěná území	Zatrubnění
		překážek	s rybochody					
Mojena (ZVHS)	25,2	2	0	1	24			0,4

*) PM - Povodí Moravy, s.p., ZVHS - Zemědělská vodohospodářská správa, LČR - Lesy České republiky, s.p.

6. Záplavová území

Úseky toků se stanoveným záplavovým územím			
Tok	Říční km	Správce	Záplavové území stanoveno kým, kdy

7. Návrh opatření ve vodním útvaru

Opatření k dosažení cílů ochrany vod jako složky životního prostředí			
Kanalizace a ČOV			
ID opatření	Název opatření	Prog. opatř.	Poznámka
MO100031	Tlumačov - odkanalizování obce	ano	

Staré ekologické zátěže				
ID opatření	Název opatření	Obec	Prog. opatř.	Poznámka
MO130061	STS divize 004	Ludslavice	ne	

Revitalizace vodních toků a odstraňování migračních překážek				
ID opatření	Název opatření	Správce v.t.*	Prog. opatř.	Poznámka

*) PM - Povodí Moravy, s.p., ZVHS - Zemědělská vodohospodářská správa, LČR - Lesy České republiky, s.p.

Obecná opatření		
ID opatření	Název opatření	Poznámka
MO100201	Opatření k omezení, případně zastavení vnosu zvlášť nebezpečných látek - Odstraňování znečištění z nelegálních skládek	

Opatření na úseku ochrany před povodněmi				
ID opatření	Tok, lokalita (správce)	Ř. km	Navrhované opatření	Poznámka
MO130106	Morava, Tlumačov (PM)		ochranná hráz	

Suché nádrže	

Plánované komplexní pozemkové úpravy			
Katastrální území	Obec	Pozemkový úřad	Poznámka
Třebětice	Třebětice	Kroměříž	plánované
Hulín	Hulín	Kroměříž	plánované
Kvasice	Kvasice	Kroměříž	plánované
Chrástany	Hulín	Kroměříž	plánované
Kurovice	Kurovice	Kroměříž	plánované
Záhnilice	Hulín	Kroměříž	plánované
Žeranovice	Žeranovice	Kroměříž	plánované

8. Odhad dopadu opatření k r. 2015 na celkový stav

Celk. stav VÚ
nevyhovující

Poznámky k navrhovaným opatřením: