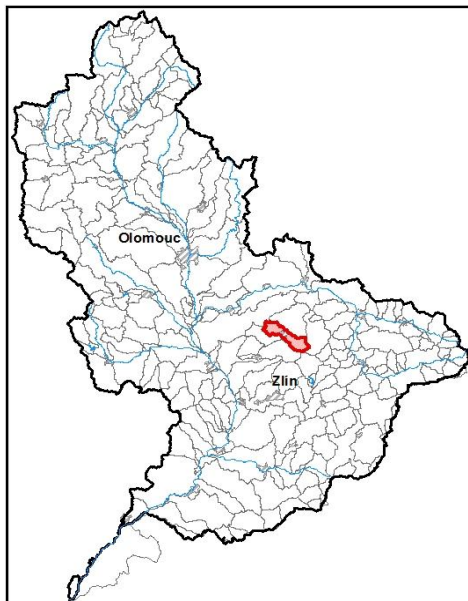


Průvodní list útvaru povrchových vod Plánu oblasti povodí Moravy 2010 - 2015

Bystřička po ústí do toku Moštěnka		Pracovní číslo VÚ	M124
Kraj (kraje)	Zlínský, Olomoucký	ID	40740000
Vodoprávní úřad (úřady)	Bystřice pod Hostýnem, Přerov	ČHP	4-12-02-085

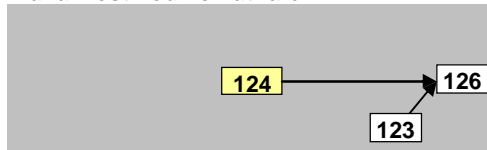
1. Charakteristika vodního útvaru

124



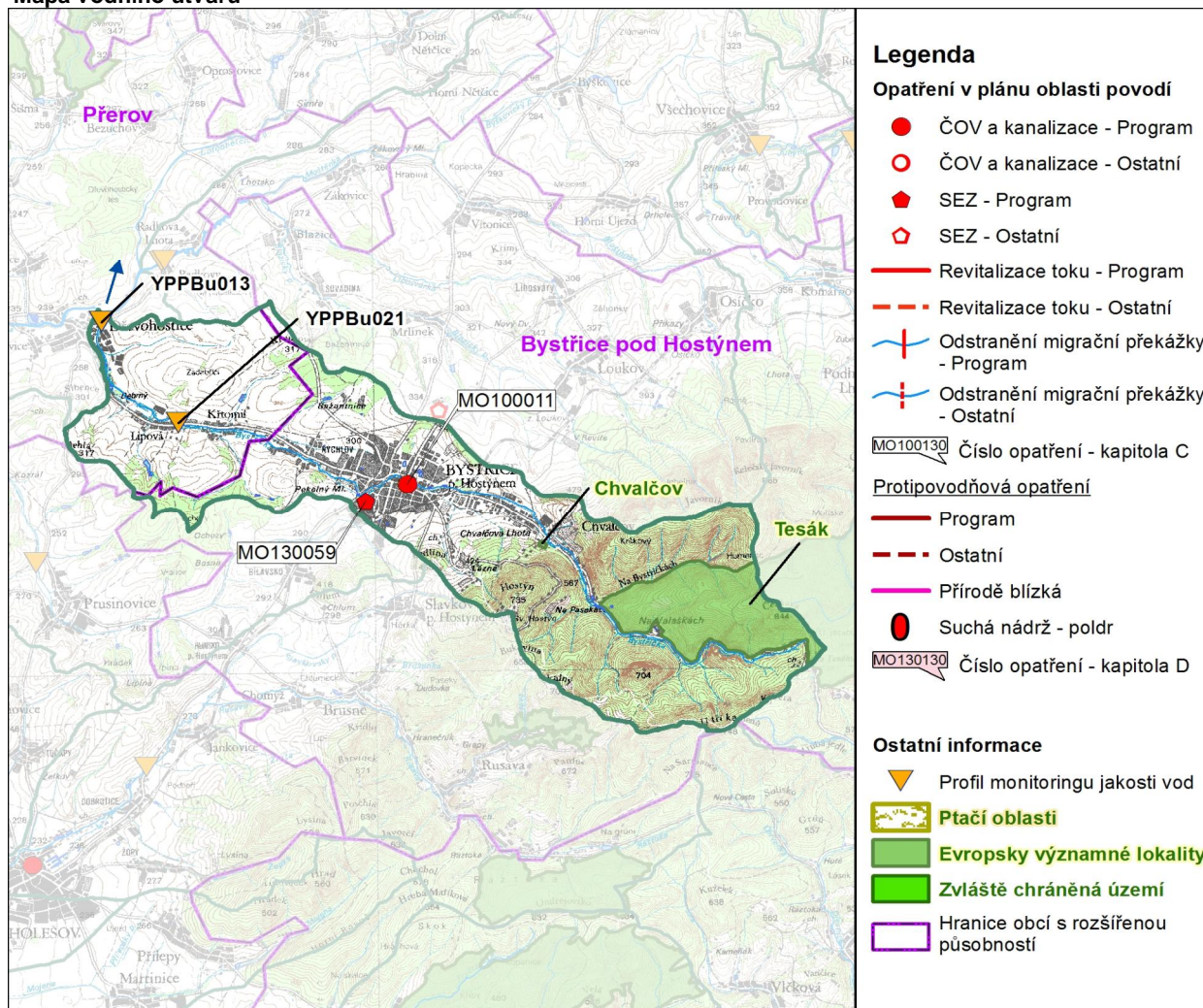
Počet obyvatel	10 148
Kategorie	řeka
Typ	22214
Ekoregion	Karpaty
Nadmořská výška [m n. m.]	200-500
Geologický typ	vápňitý
Řád Strahlera	4
Plocha povodí [km ²]	42,77
Délka páteřního toku [km]	17,8
Staničení páteřního toku [km]	0,0-17,8

Návaznost vodních útvarů



Hydrologické charakteristiky uzávěrového profilu (neověřená data) [m ³ /s]	Q _a	0,3
	Q _{330d}	0,0
	Q ₁	12
	Q ₁₀₀	56

Mapa vodního útvaru



Legenda

Opatření v plánu oblasti povodí

- ČOV a kanalizace - Program
- ČOV a kanalizace - Ostatní
- ◆ SEZ - Program
- ◇ SEZ - Ostatní
- Revitalizace toku - Program
- - - Revitalizace toku - Ostatní
- ⊥ Odstranění migrační překážky - Program
- ⊥ Odstranění migrační překážky - Ostatní

MO100130 Číslo opatření - kapitola C

Protipovodňová opatření

- Program
- - - Ostatní
- Přírodě blízká
- Suchá nádrž - poldr
- MO130130 Číslo opatření - kapitola D

Ostatní informace

- ▼ Profil monitoringu jakosti vod
- ▭ Ptačí oblasti
- ▭ Evropsky významné lokality
- ▭ Zvláště chráněná území
- ▭ Hranice obcí s rozšířenou působností

Využití území		
Popis	%	km ²
Umělé přetvořené plochy	12,4	5,3
Orná půda	29,5	12,6
Trvalé plodiny	0,0	0,0
Travní porosty	0,0	0,0
Smíšené zemědělské oblasti	8,9	3,8
Les, polopřirodní vegetace	49,1	21,0
Mokřady	0,0	0,0
Vody	0,0	0,0

3. Užívání vody (stav z VH bilance roku 2008)

Odběry vody povrchové				
Odvětví	Skutečné		Povolené	Počet odb.
	tis.m ³ /rok	l/s	tis.m ³ /rok	
vodovody	9,3	0,3	15,8	1
zeměděl.				
energetika				
průmysl	32,3	1,0	100,0	1
ostatní				
celkem	41,6	1,3	115,8	2

Výčet odběrů	Vodní tok	Účel *	l/s
Bystřice pod Hostýnem	Bystřička	P	0,3
ČOV Bystřice pod Hostýnem	Bystřička	V	1,0

* V - veřejné vodovody, K - komunální vypouštění, Z - zemědělství, E - energetika, P - průmysl, J - ostatní

Odběry vody podzemní				
Odvětví	Skutečné		Povolené	Počet odb.
	tis.m ³ /rok	l/s	tis.m ³ /rok	
vodáren.	7,2	0,2	10,0	1
ostatní	47,9	1,5	167,5	3
celkem	55,1	1,7	177,5	4

Významné odběry	Místo	Účel *	l/s
AECOM CZ - sanace pila	Bystřice pod	J	1,2
Obec Chvalčov - pramenní	Chvalčov	V	0,2
Javořice a.s. - pila Bystřice	Bystřice pod	J	0,2
Javořice, a.s. - pila Bystřice	Bystřice pod	J	0,2

Významná akumulace vody			
Nádrž	Vodní tok	Obj. [mil.m ³]	Odběr [mil.m ³ /r]

2. Chráněná území vázaná na vodní prostředí

ID	Název CHÚ	Druh
CZ0723406	Chvalčov	EVL
CZ0724428	Tesák	EVL

*) EVL - evropsky významná lokalita, PO - ptačí oblast

PP - přírodní památka, PR - přírodní rezervace

Vypouštění vod				
Odvětví	Skutečné		Povolené	Počet vyp.
	tis.m ³ /rok	l/s	tis.m ³ /rok	
komunální	1 653,4	52,4	2 918,1	4
zeměděl.				
energetika				
průmysl				
ostatní				
celkem	1 653,4	52,4	2 918,1	4

Výčet vypouštění	Vodní tok	Typ *	l/s
Bystřice pod Hostýnem ČOV	Bystřička	K	51,6
Obec Lipová VK	Bystřička	K	0,4
Obec Křtomil	Bystřička	K	0,2
Dřevohostice ČOV(ÚSP pro	Bystřička	K	0,2

Bodové znečištění - souhrnné údaje [t/rok]				
BSK ₅	CHSK _{Cr}	N-NH ₄	N _{anorg}	P _{celk.}
6,689	41,943	5,299	17,241	0,781

Plošné znečištění	
Dusík - bilanční přebytek [kg/ha/rok]	43,61
Fosfor - vstup erozí [kg/ha/rok]	0,48
Podíl plochy zranitelných oblastí [%]	0,0

Další vlivy
nevyhovující vegetační doprovod vodních toků

Významný převod vody	
Název	Kapacita [m ³ /s]

4. Monitoring jakosti povrchových vod v období 2005 - 2010

Kód profilu	Vodní tok	Název	Říční km	Reprezentativní	Použit pro hodnocení	Poznámka
YPPBu013	Bystřička	Dřevohostice	0,2	ano	ano	
YPPBu021	Bystřička	Lipová	3,2	ne	ano	

5. Hodnocení stavu vodního útvaru

Profily použité pro hodnocení									
Kód profilu	Tok		Název		Ukazatele překračující limity				Poznámka
YPPBu013	Bystřička		Dřevohostice						
Ekologický stav									
FYZIKÁLNĚ-CHEMICKÉ SLOŽKY				BIOLOGICKÉ SLOŽKY					
V.F-CH.L.		SPECIF. ZNEČ. L.		RYBY		BENTOS		CHLOROFYL	
Přímé	Nepřímé	Přímé	Nepřímé	Přímé	Nepřímé	Přímé	Nepřímé	Přímé	Nepřímé
N	-	V	V	PN	c	V	N	-	-
nevyhovující		vyhovující		pot. nevyhovující		vyhovující			
nevyhovující				pot. nevyhovující					
nevyhovující									
fosfor									

Chemický stav			
SYNTECKÉ LÁTKY		KOVY	
Přímé	Nepřímé	Přímé	Nepřímé
V	V	N	N
vyhovující		nevyhovující	
nevyhovující			
		Hg	Ni

Celkový stav VU	
Ekologický stav	Chemický stav
nevyhovující	nevyhovující
Celkový stav	
nevyhovující	

Silně ovlivněný vodní útvar	
HMWB	Důvody vymezení
ne	

Vyvětlivky: V - vyhovující, PN - potenciálně nevyhovující, N - nevyhovující, HMWB - silně ovlivněný vodní útvar

*) dle předběžného vymezení HMWB byl vodní útvar vyhodnocen jako přírodní nebo silně ovlivněný a následně zařazen do skupiny:

A - vodní útvary s nenávratně změněným stavem bránícím dosažení dobrého ekol. stavu a se zřejmě nenahraditelným užíváním

B - vodní útvary s vysokou pravděpodobností nedosažení dobrého ekologického stavu,

C - vodní útvary s rizikem nedosažení dobrého ekol. stavu, které však bude nutné posoudit po ustanovení referenčních podmínek.

Hydromorfologické ukazatele								
Vodní tok (správce *)	Délka [km]	Říční kontinuum - počet		Vzdouvání	Zpevnění břehů a koryta	Podélné hráze	Zastavěná území	Zatrubnění
		překážek	s rybochody					
Bystřička (Pov)	17,8	27	0	0,2	8,2			

*) PM - Povodí Moravy, s.p., ZVHS - Zemědělská vodohospodářská správa, LČR - Lesy České republiky, s.p.

6. Záplavová území

Úseky toků se stanoveným záplavovým územím			
Tok	Říční km	Správce	Záplavové území stanoveno kým, kdy
Bystřička (do Moštěnky)	4,800 - 12,600	PM	OkÚ RŽP Kroměříž, 05/2002
Bystřička (do Moštěnky)	0,000 - 4,800	PM	OkÚ RŽP Přešov, 12/2001

7. Návrh opatření ve vodním útvaru

Opatření k dosažení cílů ochrany vod jako složky životního prostředí			
Kanalizace a ČOV			
ID opatření	Název opatření	Prog. opatř.	Poznámka
MO100011	Bystřice pod Hostýnem - rekonstrukce a výstavba kanalizace	ano	

Staré ekologické zátěže				
ID opatření	Název opatření	Obec	Prog. opatř.	Poznámka
MO130059	JM dřevařské závody a.s.	Bystřice pod Hostýnem	ano	

Revitalizace vodních toků a odstraňování migračních překážek				
ID opatření	Název opatření	Správce v.t.*	Prog. opatř.	Poznámka

*) PM - Povodí Moravy, s.p., ZVHS - Zemědělská vodohospodářská správa, LČR - Lesy České republiky, s.p.

Obecná opatření		
ID opatření	Název opatření	Poznámka
MO100201	Opatření k omezení, případně zastavení vnosu zvlášť nebezpečných látek - Odstraňování znečištění z nelegálních skládek	

Opatření na úseku ochrany před povodněmi				
ID opatření	Tok, lokalita (správce)	Ř. km	Navrhované opatření	Poznámka

Suché nádrže				

Plánované komplexní pozemkové úpravy			
Katastrální území	Obec	Pozemkový úřad	Poznámka

8. Odhad dopadu opatření k r. 2015 na celkový stav

Celk. stav VU
nevyhovující

Poznámky k navrhovaným opatřením: