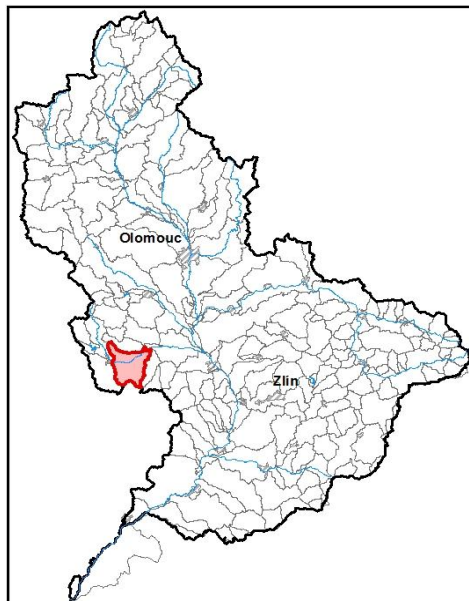


Průvodní list útvaru povrchových vod Plánu oblasti povodí Moravy 2010 - 2015

Haná po soutok s tokem Tištiny (Uhřický potok)		Pracovní číslo VÚ	M115
Kraj (kraje)	Jihomoravský, Olomoucký	ID	40688000
Vodoprávní úřad (úřady)	Vyškov, Prostějov	ČHP	4-12-02-030

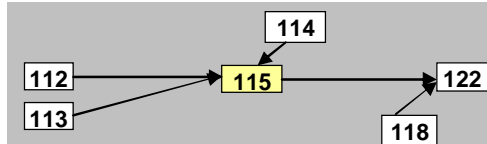
1. Charakteristika vodního útvaru

115



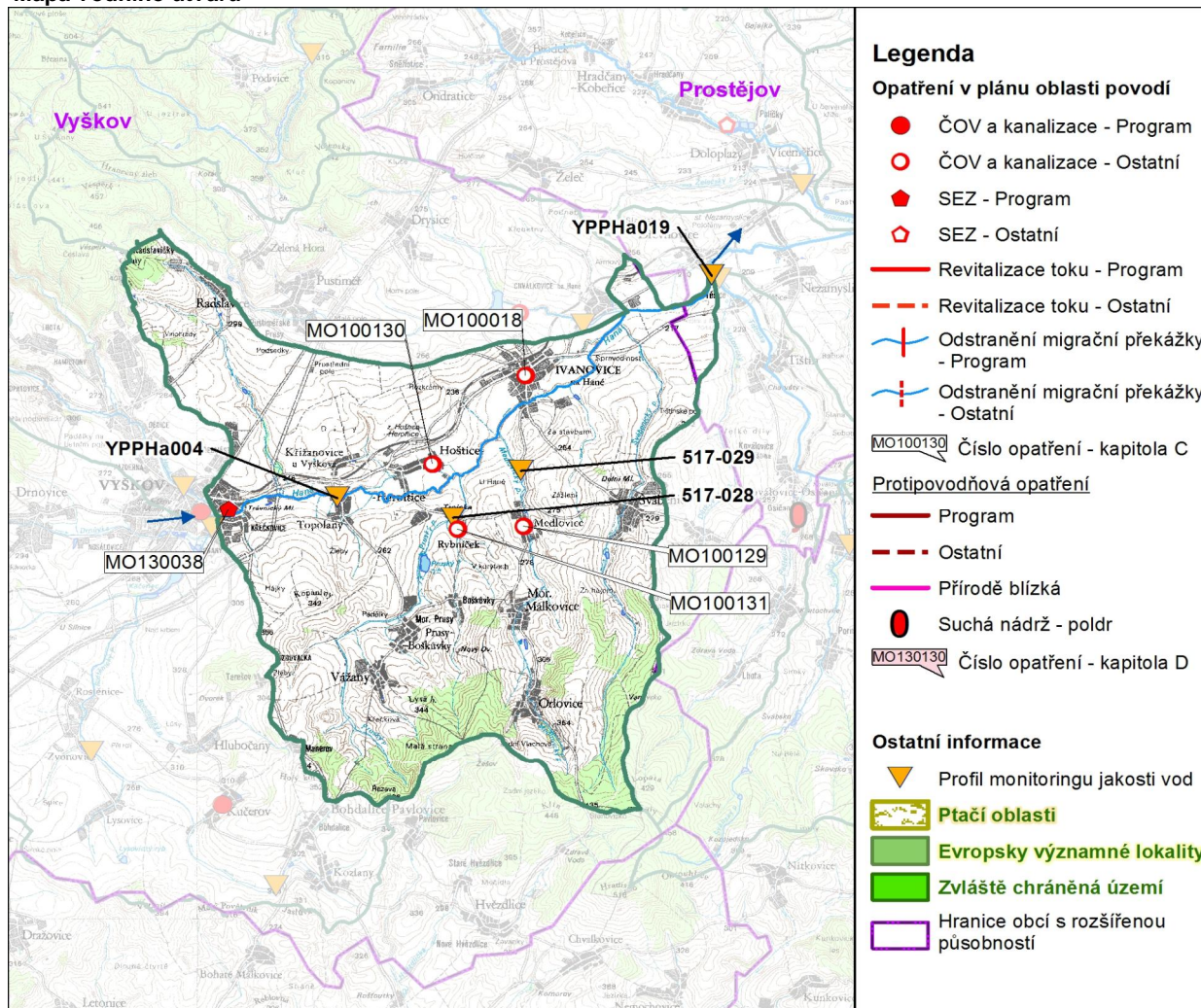
Počet obyvatel	15 138
Kategorie	řeka
Typ	22125
Ekoregion	Karpaty
Nadmořská výška [m n. m.]	200-500
Geologický typ	křemitý
Řád Strahlera	5
Plocha povodí [km ²]	93,51
Délka páteřního toku [km]	15,1
Staničení páteřního toku [km]	17,3-32,4

Návaznost vodních útvarů



Hydrologické charakteristiky uzávěrového profilu (neověřená data) [m ³ /s]	Q _a	1,0
	Q _{330d}	0,1
	Q ₁	15
	Q ₁₀₀	65

Mapa vodního útvaru



Legenda

Opatření v plánu oblasti povodí

- ČOV a kanalizace - Program
- ČOV a kanalizace - Ostatní
- ◆ SEZ - Program
- ◇ SEZ - Ostatní
- Revitalizace toku - Program
- - - Revitalizace toku - Ostatní
- Odstranění migrační překážky - Program
- - - Odstranění migrační překážky - Ostatní

MO100130 Číslo opatření - kapitola C

Protipovodňová opatření

- Program
- - - Ostatní
- Přírodě blízká
- Suchá nádrž - poldr
- MO130038 Číslo opatření - kapitola D

Ostatní informace

- ▼ Profil monitoringu jakosti vod
- Ptačí oblasti
- Evropsky významné lokality
- Zvláště chráněná území
- Hranice obcí s rozšířenou působností

5. Hodnocení stavu vodního útvaru

Profily použité pro hodnocení

Kód profilu	Tok	Název	Ukazatele překračující limity	Poznámka
YPPHa019	Haná	Dřevnovice		

Ekologický stav

FYZIKÁLNĚ-CHEMICKÉ SLOŽKY				BIOLOGICKÉ SLOŽKY					
V.F-CH.L.		SPECIF. ZNEČ. L.		RYBY		BENTOS		CHLOROFYL	
Přímé	Nepřímé	Přímé	Nepřímé	Přímé	Nepřímé	Přímé	Nepřímé	Přímé	Nepřímé
N	-	V	V	PN	c	N	N	-	-
nevyhovující		vyhovující		pot. nevyhovující		nevyhovující		-	
nevyhovující				nevyhovující					
nevyhovující				nevyhovující					
BSK ₅ , fosfor, dusičnany									

Chemický stav

SYNTECKÉ LÁTKY				KOVY	
Přímé	Nepřímé	Přímé	Nepřímé		
V	V	N	N		
vyhovující		nevyhovující			
nevyhovující					
		Hg	Cd, Ni, Pb, Hg		

Celkový stav VÚ

Ekologický stav	Chemický stav
nevyhovující	nevyhovující
Celkový stav	
nevyhovující	

Silně ovlivněný vodní útvar

HMWB	Důvody vymezení
ne	

Vyvětlivky: V - vyhovující, PN - potenciálně nevyhovující, N - nevyhovující, HMWB - silně ovlivněný vodní útvar

*) dle předběžného vymezení HMWB byl vodní útvar vyhodnocen jako přírodní nebo silně ovlivněný a následně zařazen do skupiny:

A - vodní útvary s nenávratně změněným stavem bránícím dosažení dobrého ekol. stavu a se zřejmě nenahraditelným užíváním

B - vodní útvary s vysokou pravděpodobností nedosažení dobrého ekologického stavu,

C - vodní útvary s rizikem nedosažení dobrého ekol. stavu, které však bude nutné posoudit po ustanovení referenčních podmínek.

Hydromorfologické ukazatele

Vodní tok (správce *)	Délka [km]	Říční kontinuum - počet		Vzdouvání	Zpevnění břehů a koryta	Podélné hráze	Zastavěná území	Zatrubnění
		překážek	s rybochody					
Haná (Pov)	15,1	5	0	1,1	9,2			
Marchanice (ZVHS)	6,2	1	0	0,3	1,5			
Medlovický (Lesy, ZVHS)	7,4				2,5			
Pruský (ZVHS)	8,3	1	0	0,6	4			
Švábenický (Lesy, ZVHS)	11,3				0,3			

*) PM - Povodí Moravy, s.p., ZVHS - Zemědělská vodohospodářská správa, LČR - Lesy České republiky, s.p.

6. Záplavová území

Úseky toků se stanoveným záplavovým územím

Tok	Říční km	Správce	Záplavové území stanoveno kým, kdy
Haná	10,200 - 18,150	PM	OkÚ RŽP Prostějov, 02/1991

Úseky toků se zpracovaným, nevyhlášeným záplavovým územím

Tok	Říční km	Správce	Záplavové území stanoveno kým, kdy
Haná	18,150 - 35,820	PM	OkÚ RŽP Vyškov, předl. 01/1991

7. Návrh opatření ve vodním útvaru

Opatření k dosažení cílů ochrany vod jako složky životního prostředí			
Kanalizace a ČOV			
ID opatření	Název opatření	Prog. opatř.	Poznámka
MO100018	Ivanovice na Hané - intenzifikace ČOV	ne	
MO100129	Medlovice - výstavba kanalizace	ne	
MO100130	Hoštice - Heroltice - výstavba kanalizace	ne	
MO100131	Rybníček - výstavba kanalizace	ne	

Staré ekologické zátěže				
ID opatření	Název opatření	Obec	Prog. opatř.	Poznámka
MO130038	JMP Vyškov	Vyškov	ano	

Revitalizace vodních toků a odstraňování migračních překážek				
ID opatření	Název opatření	Správce v.t.*	Prog. opatř.	Poznámka

*) PM - Povodí Moravy, s.p., ZVHS - Zemědělská vodohospodářská správa, LČR - Lesy České republiky, s.p.

Obecná opatření		
ID opatření	Název opatření	Poznámka
MO100112	Opatření k omezení, případně zastavení vnosu zvlášť nebezpečných látek	
MO100201	Opatření k omezení, případně zastavení vnosu zvlášť nebezpečných látek - Odstraňování znečištění z nelegálních skládek	

Opatření na úseku ochrany před povodněmi				
ID opatření	Tok, lokalita (správce)	Ř. km	Navrhované opatření	Poznámka

Plánované komplexní pozemkové úpravy			
Katastrální území	Obec	Pozemkový úřad	Poznámka
Švábenice	Švábenice	Vyškov	zahájení přípravy - 2015

8. Odhad dopadu
opatření k r. 2015
na celkový stav

Celk. stav VÚ
nevyhovující

Poznámky k navrhovaným opatřením: