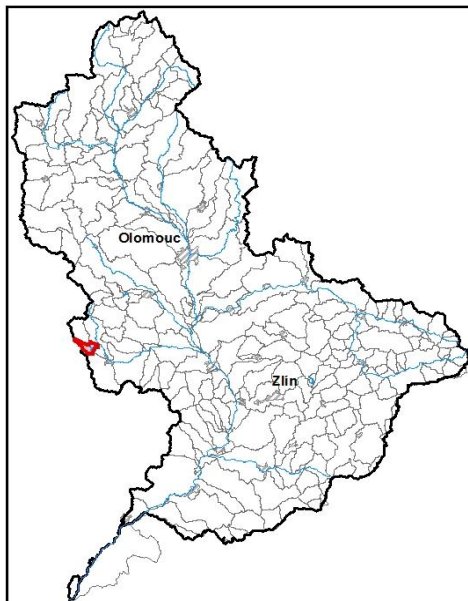


Průvodní list útvaru povrchových vod Plánu oblasti povodí Moravy 2010 - 2015

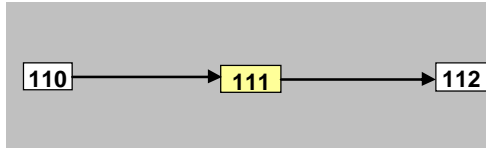
Nádrž Opatovice		Pracovní číslo VÚ	M111
Kraj (kraje)	Jihomoravský	ID	412020080001
Vodoprávní úřad (úřady)	Vyškov	ČHP	4-12-02-008
		Počet obyvatel	615
		Kategorie	jezero
		Typ	421123
		Ekoregion	Centrální vysočina
		Nadmořská výška [m n. m.]	200-500
		Geologický typ	křemitý
		Řád Strahlera	
		Plocha povodí [km ²]	12,40
		Délka páteřního toku [km]	2,3
		Staničení páteřního toku [km]	3,9-6,2

1. Charakteristika vodního útvaru

111

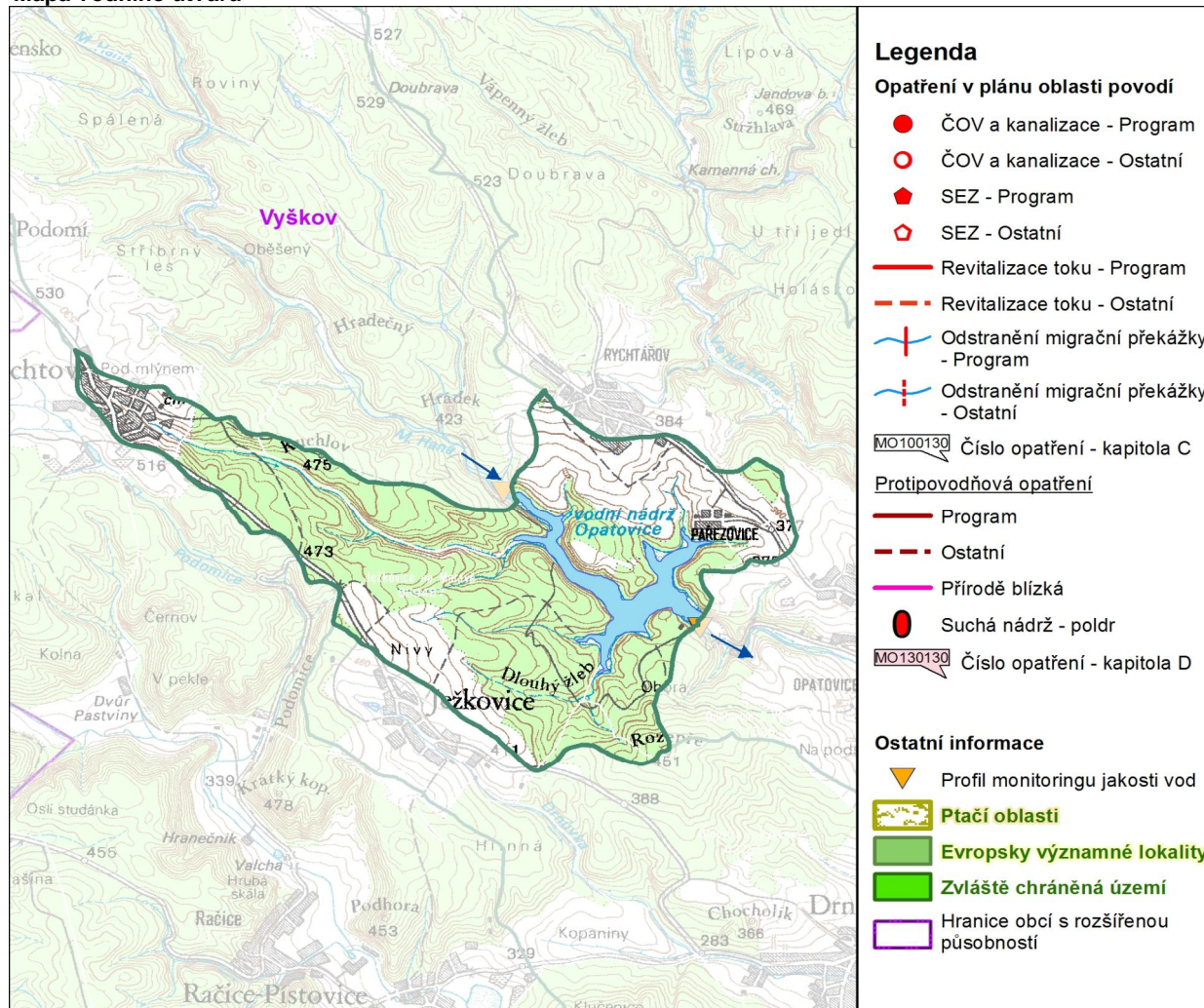


Návaznost vodních útvarů



Hydrologické charakteristiky uzávěrového profilu (neověřená data) [m ³ /s]	Q _a	0,1
	Q _{330d}	0,0
	Q ₁	5
	Q ₁₀₀	26

Mapa vodního útvaru



- Legenda**
- Opatření v plánu oblasti povodí**
- ČOV a kanalizace - Program
 - ČOV a kanalizace - Ostatní
 - ◆ SEZ - Program
 - ◇ SEZ - Ostatní
 - Revitalizace toku - Program
 - - - Revitalizace toku - Ostatní
 - |— Odstranění migrační překážky - Program
 - - -|— Odstranění migrační překážky - Ostatní
- MO100130 Číslo opatření - kapitola C
- Protipovodňová opatření**
- Program
 - - - Ostatní
 - Přírodě blízká
 - Suchá nádrž - poldr
- MO130130 Číslo opatření - kapitola D
- Ostatní informace**
- ▼ Profil monitoringu jakosti vod
 - Ptačí oblasti
 - Evropsky významné lokality
 - Zvláště chráněná území
 - Hranice obcí s rozšířenou působností

Využití území		
Popis	%	km ²
Umělé přetvořené plochy	3,7	0,5
Orná půda	28,0	3,5
Trvalé plodiny	0,0	0,0
Travní porosty	0,0	0,0
Smíšené zemědělské oblasti	0,0	0,0
Les, polopřírodní vegetace	63,2	7,8
Mokřady	0,0	0,0
Vody	5,2	0,6

2. Chráněná území vázaná na vodní prostředí

ID	Název CHÚ	Druh

*) EVL - evropsky významná lokalita, PO - ptačí oblast

PP - přírodní památka, PR - přírodní rezervace

3. Užívání vody (stav z VH bilance roku 2008)

Odběry vody povrchové				
Odvětví	Skutečné		Povolené	Počet odb.
	tis.m ³ /rok	l/s	tis.m ³ /rok	
vodovody				
zeměděl.				
energetika				
průmysl				
ostatní				
celkem	0,0	0,0	0,0	0

Výčet odběrů	Vodní tok	Účel *	l/s

Vypouštění vod				
Odvětví	Skutečné		Povolené	Počet vyp.
	tis.m ³ /rok	l/s	tis.m ³ /rok	
komunální	96,2	3,1	240,0	1
zeměděl.				
energetika				
průmysl				
ostatní				
celkem	96,2	3,1	240,0	1

Výčet vypouštění	Vodní tok	Typ *	l/s
Ruprechtov ČOV	Černava	K	3,1

* V - veřejné vodovody, K - komunální vypouštění, Z - zemědělství, E - energetika, P - průmysl, J - ostatní

Odběry vody podzemní				
Odvětví	Skutečné		Povolené	Počet odb.
	tis.m ³ /rok	l/s	tis.m ³ /rok	
vodáren.				
ostatní				
celkem	0,0	0,0	0,0	0

Významné odběry	Místo	Účel *	l/s

Významná akumulace vody			
Nádrž	Vodní tok	Obj. [mil.m ³]	Odběr [mil.m ³ /r]
Opatovice	Malá Haná	9,4	1,96

Bodové znečištění - souhrnné údaje [t/rok]				
BSK ₅	CHSK _{Cr}	N-NH ₄	N _{anorg}	P _{celk.}
0,866	3,559	0,000	1,189	0,195

Plošné znečištění	
Dusík - bilanční přebytek [kg/ha/rok]	20,62
Fosfor - vstup erozí [kg/ha/rok]	0,84
Podíl plochy zranitelných oblastí [%]	0,0

Další vlivy

Významný převod vody	
Název	Kapacita [m ³ /s]

4. Monitoring jakosti povrchových vod v období 2005 - 2010

Kód profilu	Vodní tok	Název	Říční km	Reprezentativní	Použit pro hodnocení	Poznámka

5. Hodnocení stavu vodního útvaru

Profily použité pro hodnocení						
Kód profilu	Tok	Název	Ukazatele překračující limity	Poznámka		
		Nádrž Opatovice směsný vzorek u hráze				
Ekologický potenciál						
FYZ.-CHEM. SL	BIOLOGICKÉ SLOŽKY					
F-CH.SL	FYTOPLANKTON	ZOOPLANKTON	MAKROFYTA	MAKROZOOBENTOS	RYBY	HYDROMORFOLOGIE
N	V	-	N	-	-	V
nevyhovující	nevyhovující					
	nevyhovující					

Chemický stav			
SYNTECKÉ LÁTKY		KOVY	
Přímé	Nepřímé	Přímé	Nepřímé
-	V	-	V
vyhovující		vyhovující	
vyhovující			

Celkový stav VU	
Ekologický potenciál	Chemický stav
nevyhovující	vyhovující
Celkový stav	
nevyhovující	

Silně ovlivněný vodní útvar	
HMWB	Důvody vymezení
ano	ochrana před povodněmi, zásobování vodou

Vyvětlivky: V - vyhovující, PN - potenciálně nevyhovující, N - nevyhovující, HMWB - silně ovlivněný vodní útvar

*) dle předběžného vymezení HMWB byl vodní útvar vyhodnocen jako přírodní nebo silně ovlivněný a následně zařazen do skupiny:

A - vodní útvary s nenávratně změněným stavem bránícím dosažení dobrého ekol. stavu a se zřejmě nenahraditelným užíváním

B - vodní útvary s vysokou pravděpodobností nedosažení dobrého ekologického stavu,

C - vodní útvary s rizikem nedosažení dobrého ekol. stavu, které však bude nutné posoudit po ustanovení referenčních podmínek.

Hydromorfologické ukazatele								
Vodní tok (správce *)	Délka [km]	Říční kontinuum - počet		Vzdouvání	Zpevnění břehů a koryta	Podélné hráze	Zastavěná území	Zatrubnění
		překážek	s rybochody					
Malá Haná (Pov)	2,3	1	0	2,3				

*) PM - Povodí Moravy, s.p., ZVHS - Zemědělská vodohospodářská správa, LČR - Lesy České republiky, s.p.

6. Záplavová území

Úseky toků se stanoveným záplavovým územím			
Tok	Říční km	Správce	Záplavové území stanoveno kým, kdy

