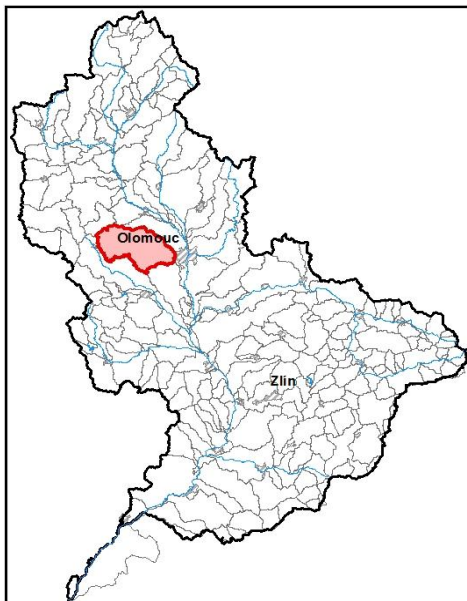


Průvodní list útvaru povrchových vod Plánu oblasti povodí Moravy 2010 - 2015

Blata po soutok s tokem Deštná		Pracovní číslo VÚ	M099
Kraj (kraje)	Olomoucký	ID	40637000
Vodoprávní úřad (úřady)	Konice, Prostějov, Litovel, Olomouc	ČHP	4-12-01-019

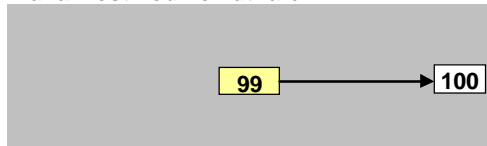
1. Charakteristika vodního útvaru

99



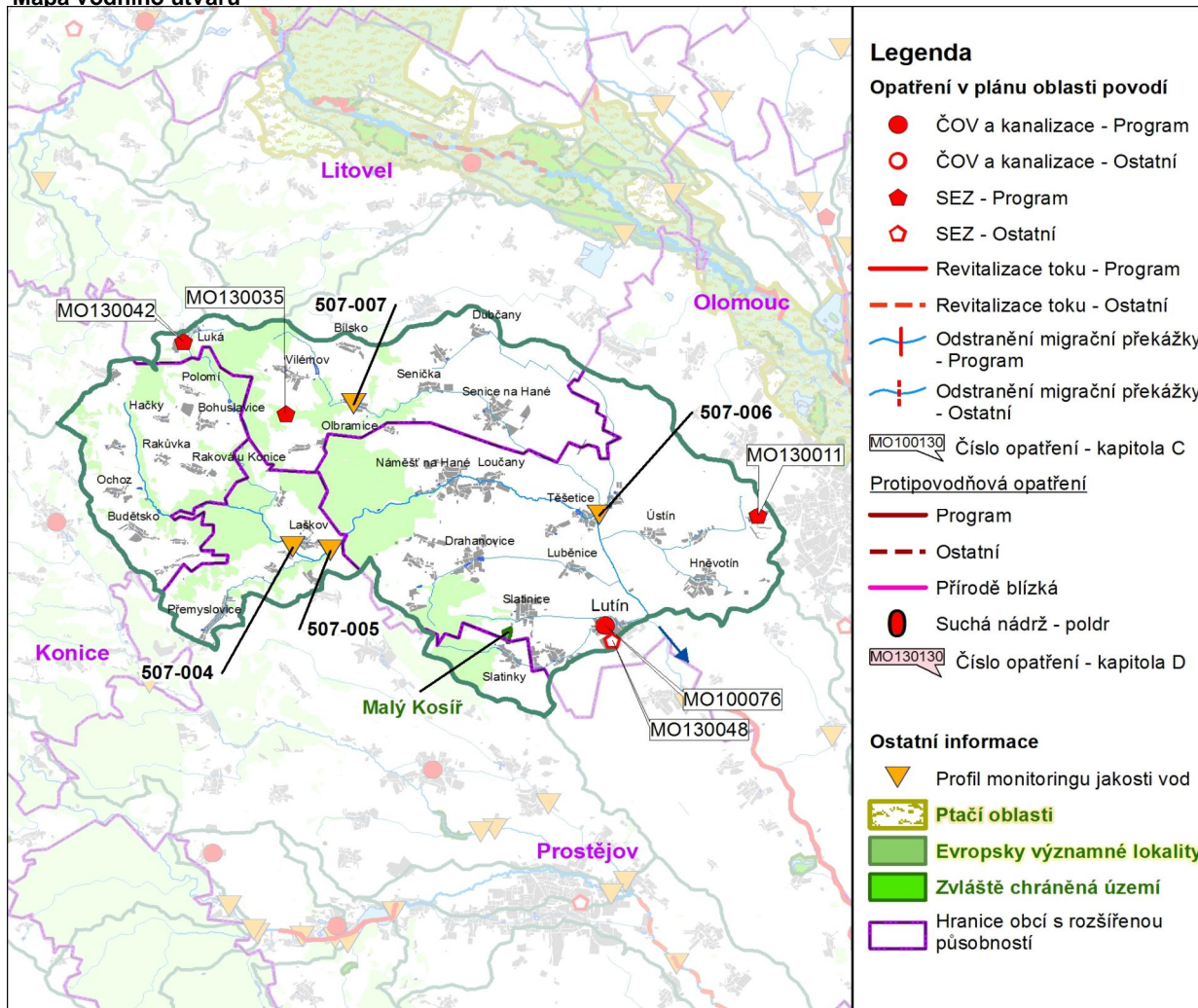
Počet obyvatel	19 865
Kategorie	řeka
Typ	42124
Ekoregion	Centrální vysočina
Nadmořská výška [m n. m.]	200-500
Geologický typ	křemitý
Řád Strahlera	4
Plocha povodí [km ²]	200,48
Délka páteřního toku [km]	19,7
Staničení páteřního toku [km]	25,3-45,0

Návaznost vodních útvarů



Hydrologické charakteristiky uzávěrového profilu (neověřená data) [m ³ /s]	Q _a	0,5
	Q _{330d}	0,1
	Q ₁	10
	Q ₁₀₀	61

Mapa vodního útvaru



Legenda

Opatření v plánu oblasti povodí

- ČOV a kanalizace - Program
- ČOV a kanalizace - Ostatní
- ◆ SEZ - Program
- ◇ SEZ - Ostatní
- Revitalizace toku - Program
- - - Revitalizace toku - Ostatní
- |— Odstranění migrační překážky - Program
- - -|— Odstranění migrační překážky - Ostatní

Protipovodňová opatření

- Program
- - - Ostatní
- Přírodě blízká
- Suchá nádrž - poldr

MO100130 Číslo opatření - kapitola C

MO130130 Číslo opatření - kapitola D

Ostatní informace

- ▼ Profil monitoringu jakosti vod
- ▨ Ptačí oblasti
- ▨ Evropsky významné lokality
- ▨ Zvláště chráněná území
- ▭ Hranice obcí s rozšířenou působností

Využití území		
Popis	%	km ²
Umělé přetvořené plochy	7,5	15,1
Orná půda	68,2	136,8
Trvalé plodiny	1,7	3,4
Travní porosty	0,0	0,0
Smíšené zemědělské oblasti	1,0	2,1
Les, polopřírodní vegetace	21,5	43,1
Mokřady	0,0	0,0
Vody	0,0	0,0

3. Užívání vody (stav z VH bilance roku 2008)

Odběry vody povrchové				
Odvětví	Skutečné		Povolené	Počet odb.
	tis.m ³ /rok	l/s	tis.m ³ /rok	
vodovody				
zeměděl.				
energetika				
průmysl				
ostatní				
celkem	0,0	0,0	0,0	0

Výčet odběrů	Vodní tok	Účel *	l/s

* V - veřejné vodovody, K - komunální vypouštění, Z - zemědělství, E - energetika, P - průmysl, J - ostatní

Odběry vody podzemní				
Odvětví	Skutečné		Povolené	Počet odb.
	tis.m ³ /rok	l/s	tis.m ³ /rok	
vodáren.	1450,6	46,0	1845,2	7
ostatní	243,7	7,7	370,9	7
celkem	1694,3	53,7	2216,1	14

Významné odběry	Místo	Účel *	l/s
prameniště Senice na Hané	Senice na H	V	40,0
Lutín - vodní zdroj Trávníky	Hněvotín	J	5,3
Slatinice - vrty HV501 a HV	Slatinice na	V	3,1
dalších 11 odběrů			5,36

Významná akumulace vody			
Nádrž	Vodní tok	Obj. [mil.m ³]	Odběr [mil.m ³ /r]

2. Chráněná území vázaná na vodní prostředí

ID	Název CHÚ	Druh
1731	Malý Kosíř	PR

*) EVL - evropsky významná lokalita, PO - ptačí oblast

PP - přírodní památka, PR - přírodní rezervace

Vypouštění vod				
Odvětví	Skutečné		Povolené	Počet vyp.
	tis.m ³ /rok	l/s	tis.m ³ /rok	
komunální	396,2	12,6	652,5	11
zeměděl.				
energetika				
průmysl	61,1	1,9	78,9	5
ostatní				
celkem	457,3	14,5	731,3	16

Výčet vypouštění	Vodní tok	Typ *	l/s
Náměšť na Hané- Loučany	Šumice	K	2,9
Obec Senice na Hané - ČOV	Blata	K	2,1
Slatinice (obec + lázně) ČOV	Slatinka	K	2,1
Těšetice + Rataje + Vojnice	Blata	K	1,5
Bohuslavice ČOV	Bohuslavický	K	1,4
Obec Hněvotín VK	Hněvotínský	K	0,9
Obec Drahanovice VK	Zlatá stružka	P	0,9
Obec Luká VK	Šumice	K	0,5
Obec Ústín VK	Stouska	K	0,4
Obec Luběnice VK	Zlatá stružka	P	0,4
Obec Senička VK	Blata	K	0,3
dalších 5 vypouštění			1,1

Bodové znečištění - souhrnné údaje [t/rok]				
BSK ₅	CHSK _{Cr}	N-NH ₄	N _{anorg}	P _{celk.}
21,608	56,782	0,362	4,749	0,582

Plošné znečištění	
Dusík - bilanční přebytek [kg/ha/rok]	32,59
Fosfor - vstup erozí [kg/ha/rok]	0,97
Podíl plochy zranitelných oblastí [%]	100,0

Další vlivy	
odběr podzemních vod	

Významný převod vody	
Název	Kapacita [m ³ /s]

4. Monitoring jakosti povrchových vod v období 2005 - 2010

Kód profilu	Vodní tok	Název	Říční km	Reprezentativní	Použit pro hodnocení	Poznámka
507-004	Šumice	nad mostem silnice Kandia-La		ne	ano	
507-005	Šumice			ne	ano	
507-006	Blata			ano	ano	
507-007	Blata	Čakov		ano	ne	

5. Hodnocení stavu vodního útvaru

Profily použité pro hodnocení									
Kód profilu	Tok	Název	Ukazatele překračující limity				Poznámka		
507-006	Blata								
Ekologický stav									
FYZIKÁLNĚ-CHEMICKÉ SLOŽKY				BIOLOGICKÉ SLOŽKY					
V.F-CH.L.		SPECIF. ZNEČ. L.		RYBY		BENTOS		CHLOROFYL	
Přímé	Nepřímé	Přímé	Nepřímé	Přímé	Nepřímé	Přímé	Nepřímé	Přímé	Nepřímé
N	-	V	V	PN	b	-	N	-	-
nevyhovující		vyhovující		nevyhovující		nevyhovující		-	
nevyhovující				nevyhovující					
nevyhovující									
teplota, BSK ₅ , fosfor									

Chemický stav			
SYNTECKÉ LÁTKY		KOVY	
Přímé	Nepřímé	Přímé	Nepřímé
V	V	V	V
vyhovující		vyhovující	
vyhovující			

Celkový stav VU	
Ekologický stav	Chemický stav
nevyhovující	vyhovující
Celkový stav	
nevyhovující	

Silně ovlivněný vodní útvar	
HMWB	Důvody vymezení
ano	zemědělství a lesnictví , ochrana před povodněmi, urbanizace, zásob. vodou

Vyvětlivky: V - vyhovující, PN - potenciálně nevyhovující, N - nevyhovující, HMWB - silně ovlivněný vodní útvar

*) dle předběžného vymezení HMWB byl vodní útvar vyhodnocen jako přírodní nebo silně ovlivněný a následně zařazen do skupiny:

A - vodní útvary s nenávratně změněným stavem bránícím dosažení dobrého ekol. stavu a se zřejmě nenahraditelným užíváním

B - vodní útvary s vysokou pravděpodobností nedosažení dobrého ekologického stavu,

C - vodní útvary s rizikem nedosažení dobrého ekol. stavu, které však bude nutné posoudit po ustanovení referenčních podmínek.

Hydromorfologické ukazatele								
Vodní tok (správce *)	Délka [km]	Říční kontinuum - počet		Vzdouvání	Zpevnění břehů a koryta	Podélné hráze	Zastavěná území	Zatrubnění
		překážek	s rybochody					
Blata (ZVHS)	19,7				13,5			
Deštná (LČR, ZVHS)	8				5,6			
Pilavka (LČR)	8,8				2			
Přemyslovický (ZVHS)	5,7							
Stouska (ZVHS)	6,8				6,8			
Šumice (LČR, ZVHS)	23,5	2	0	0,6	6,4			
Zlatá stružka (ZVHS)	9,0				7,4			

*) PM - Povodí Moravy, s.p., ZVHS - Zemědělská vodohospodářská správa, LČR - Lesy České republiky, s.p.

6. Záplavová území

Úseky toků se stanoveným záplavovým územím			
Tok	Říční km	Správce	Záplavové území stanoveno kým, kdy

7. Návrh opatření ve vodním útvaru

Opatření k dosažení cílů ochrany vod jako složky životního prostředí			
Kanalizace a ČOV			
ID opatření	Název opatření	Prog. opatř.	Poznámka
MO100076	Lutín - intenzifikace ČOV, rekonstrukce a výstavba kanalizace	ano	

Staré ekologické zátěže				
ID opatření	Název opatření	Obec	Prog. opatř.	Poznámka
MO130011	Olomouc - Neředín	Olomouc	ano	
MO130035	Stará cihelna	Vilémov	ano	
MO130042	Za branou	Luká	ano	
MO130048	SIGMA Lutín a. s.	Lutín	ne	

Revitalizace vodních toků a odstraňování migračních překážek				
ID opatření	Název opatření	Správce v.t.*	Prog. opatř.	Poznámka

*) PM - Povodí Moravy, s.p., ZVHS - Zemědělská vodohospodářská správa, LČR - Lesy České republiky, s.p.

Obecná opatření		
ID opatření	Název opatření	Poznámka
MO100201	Opatření k omezení, případně zastavení vnosu zvlášť nebezpečných látek - Odstraňování znečištění z nelegálních skládek	

Opatření na úseku ochrany před povodněmi				
ID opatření	Tok, lokalita (správce)	Ř. km	Navrhované opatření	Poznámka

Suché nádrže

Plánované komplexní pozemkové úpravy			
Katastrální území	Obec	Pozemkový úřad	Poznámka
Krakovec na Moravě	Laškov	Prostějov	zahájení přípravy - 2014
Náměšť na Hané	Náměšť na Hané	Olomouc	Předpoklad zahájení do r. 2015
Senice na Hané	Senice na Hané	Olomouc	Předpoklad zahájení do r. 2015
Slatinice	Slatinice	Olomouc	Předpoklad zahájení do r. 2015
Vilémov	Vilémov	Olomouc	Předpoklad zahájení do r. 2015
Budětsko	Budětsko	Prostějov	zahájení přípravy - 2014

8. Odhad dopadu opatření k r. 2015 na celkový stav

Celk. stav VÚ

nevyhovující

Poznámky k navrhovaným opatřením: