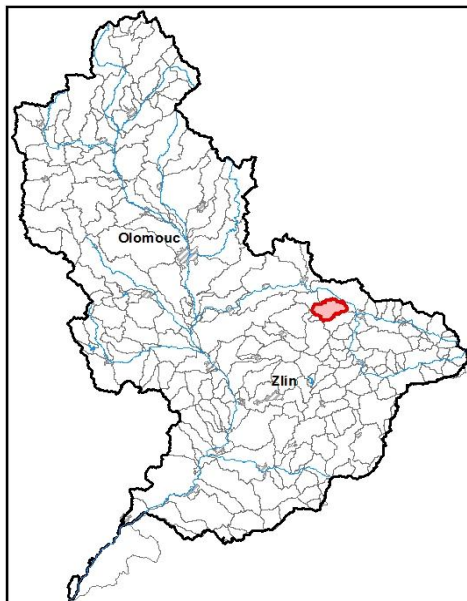


Průvodní list útvaru povrchových vod Plánu oblasti povodí Moravy 2010 - 2015

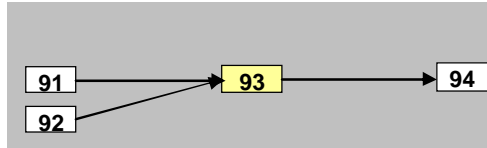
Juhyně po ústí do toku Bečva		Pracovní číslo VÚ	M093
Kraj (kraje)	Zlínský, Olomoucký	ID	40577000
Vodoprávní úřad (úřady)	Hranice, Valašské Meziříčí	ČHP	4-11-02-018
		Počet obyvatel	4 128
		Kategorie	řeka
		Typ	22225
		Ekoregion	Karpaty
		Nadmořská výška [m n. m.]	200-500
		Geologický typ	vápňitý
		Řád Strahlera	5
		Plocha povodí [km ²]	40,50
		Délka páteřního toku [km]	11,2
		Staničení páteřního toku [km]	0,0-11,2

1. Charakteristika vodního útvaru

93

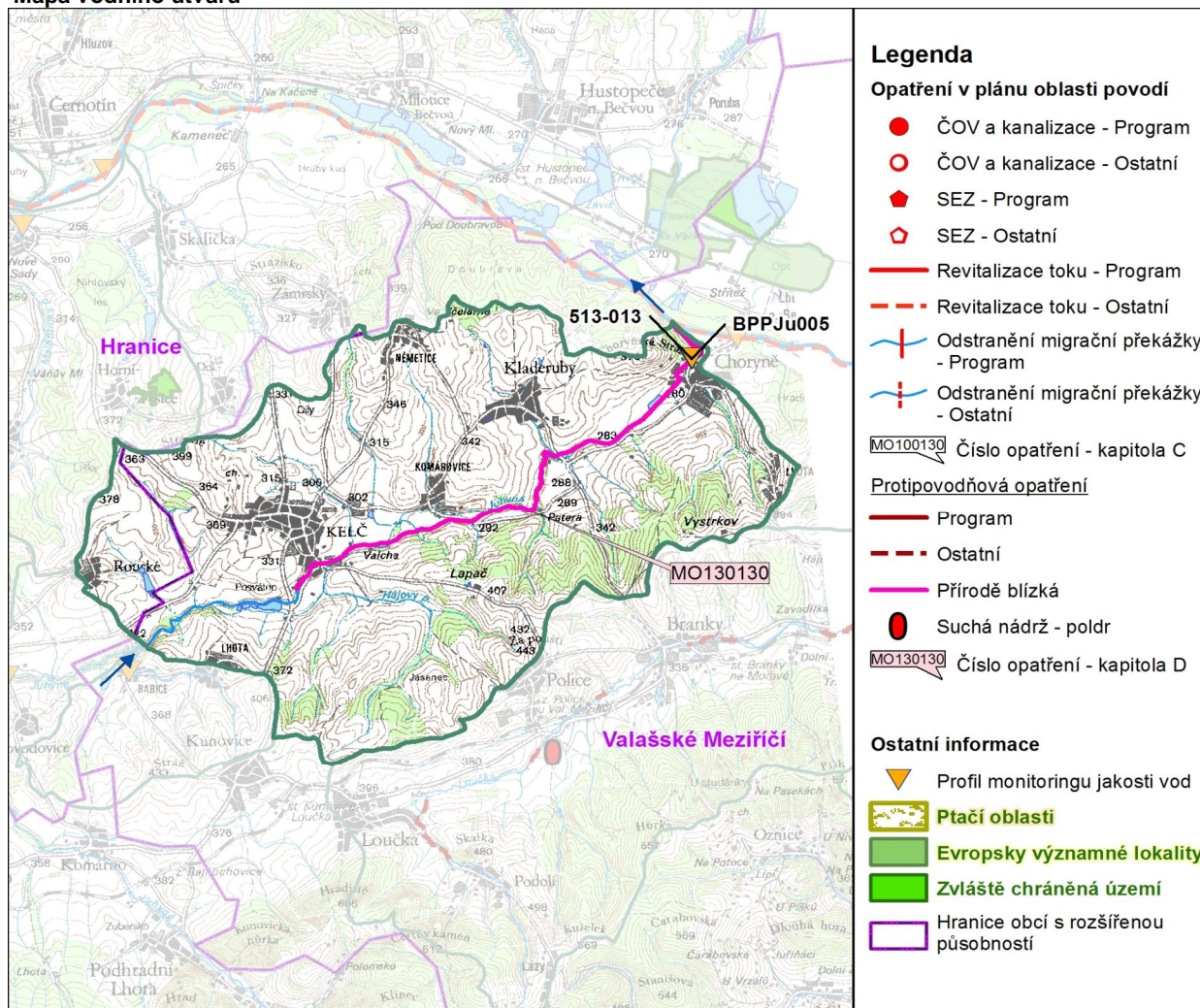


Návaznost vodních útvarů



Hydrologické charakteristiky uzávěrového profilu (neověřená data) [m ³ /s]	Q _a	1,1
	Q _{330d}	0,2
	Q ₁	26
	Q ₁₀₀	125

Mapa vodního útvaru



Legenda

Opatření v plánu oblasti povodí

- ČOV a kanalizace - Program
- ČOV a kanalizace - Ostatní
- ◆ SEZ - Program
- ◇ SEZ - Ostatní
- Revitalizace toku - Program
- - - Revitalizace toku - Ostatní
- |— Odstranění migrační překážky - Program
- - -|— Odstranění migrační překážky - Ostatní

MO100130 Číslo opatření - kapitola C

Protipovodňová opatření

- Program
- - - Ostatní
- Přírodě blízká
- Suchá nádrž - poldr

MO130130 Číslo opatření - kapitola D

Ostatní informace

- ▼ Profil monitoringu jakosti vod
- ▭ Ptačí oblasti
- ▭ Evropsky významné lokality
- ▭ Zvláště chráněná území
- ▭ Hranice obcí s rozšířenou působností

Využití území		
Popis	%	km ²
Umělé přetvořené plochy	6,6	2,7
Orná půda	72,6	29,4
Trvalé plodiny	0,0	0,0
Travní porosty	0,2	0,1
Smíšené zemědělské oblasti	10,5	4,3
Les, polopřirodní vegetace	10,1	4,1
Mokřady	0,0	0,0
Vody	0,0	0,0

3. Užívání vody (stav z VH bilance roku 2008)

Odběry vody povrchové				
Odvětví	Skutečné		Povolené	Počet odb.
	tis.m ³ /rok	l/s	tis.m ³ /rok	
vodovody				
zeměděl.				
energetika				
průmysl	4,7	0,1	15,0	1
ostatní				
celkem	4,7	0,1	15,0	1

Výčet odběrů	Vodní tok	Účel *	l/s
Pálenice Kelč	Juhyně	P	0,1

* V - veřejné vodovody, K - komunální vypouštění, Z - zemědělství, E - energetika, P - průmysl, J - ostatní

Odběry vody podzemní				
Odvětví	Skutečné		Povolené	Počet odb.
	tis.m ³ /rok	l/s	tis.m ³ /rok	
vodáren.	81,6	2,6	153,3	3
ostatní				
celkem	81,6	2,6	153,3	3

Významné odběry	Místo	Účel *	l/s
VaK Vsetín - Kelč	Kelč Staré M	V	1,4
Branky (Bartošíkova st. a M)	Branky	V	0,7
Lhota u Choryně (Pastevní)	Poličná	V	0,5

Významná akumulace vody			
Nádrž	Vodní tok	Obj. [mil.m ³]	Odběr [mil.m ³ /r]

2. Chráněná území vázaná na vodní prostředí

ID	Název CHÚ	Druh

*) EVL - evropsky významná lokalita, PO - ptačí oblast

PP - přírodní památka, PR - přírodní rezervace

Vypouštění vod				
Odvětví	Skutečné		Povolené	Počet vyp.
	tis.m ³ /rok	l/s	tis.m ³ /rok	
komunální	188,1	6,0	283,8	1
zeměděl.				
energetika				
průmysl	4,7	0,1	15,0	1
ostatní				
celkem	192,8	6,1	298,8	2

Výčet vypouštění	Vodní tok	Typ *	l/s
VaK Vsetín - Kelč ČOV	Juhyně	K	6,0
pálenice Kelč	Juhyně	P	0,1

Bodové znečištění - souhrnné údaje [t/rok]				
BSK ₅	CHSK _{Cr}	N-NH ₄	N _{anorg}	P _{celk.}
0,889	4,910	0,067	2,768	0,395

Plošné znečištění	
Dusík - bilanční přebytek [kg/ha/rok]	81,49
Fosfor - vstup erozí [kg/ha/rok]	1,18
Podíl plochy zranitelných oblastí [%]	0,0

Další vlivy

Významný převod vody	
Název	Kapacita [m ³ /s]

4. Monitoring jakosti povrchových vod v období 2005 - 2010

Kód profilu	Vodní tok	Název	Říční km	Reprezentativní	Použit pro hodnocení	Poznámka
BPPJu005	Juhyně	Choryně	1,0	ano	ano	
513-013	Juhyně			ano	ano	

5. Hodnocení stavu vodního útvaru

Profily použité pro hodnocení									
Kód profilu	Tok		Název	Ukazatele překračující limity				Poznámka	
BPPJu005 513-013	Juhyně		Choryně						
Ekologický stav									
FYZIKÁLNĚ-CHEMICKÉ SLOŽKY				BIOLOGICKÉ SLOŽKY					
V.F-CH.L.		SPECIF. ZNEČ. L.		RYBY		BENTOS		CHLOROFYL	
Přímé	Nepřímé	Přímé	Nepřímé	Přímé	Nepřímé	Přímé	Nepřímé	Přímé	Nepřímé
N	-	V	V	V	b	N	N	-	-
nevyhovující		vyhovující		vyhovující		nevyhovující			
nevyhovující				nevyhovující					
				nevyhovující					
fosfor									

Chemický stav			
SYNTECKÉ LÁTKY		KOVY	
Přímé	Nepřímé	Přímé	Nepřímé
V	V	V	V
vyhovující		vyhovující	
vyhovující			

Celkový stav VU	
Ekologický stav	Chemický stav
nevyhovující	vyhovující
Celkový stav	
nevyhovující	

Silně ovlivněný vodní útvar	
HMWB	Důvody vymezení
ano	ochrana před povodněmi, urbanizace, zásobování vodou

Vyvětlivky: V - vyhovující, PN - potenciálně nevyhovující, N - nevyhovující, HMWB - silně ovlivněný vodní útvar

*) dle předběžného vymezení HMWB byl vodní útvar vyhodnocen jako přírodní nebo silně ovlivněný a následně zařazen do skupiny:

A - vodní útvary s nenávratně změněným stavem bránícím dosažení dobrého ekol. stavu a se zřejmě nenahraditelným užíváním

B - vodní útvary s vysokou pravděpodobností nedosažení dobrého ekologického stavu,

C - vodní útvary s rizikem nedosažení dobrého ekol. stavu, které však bude nutné posoudit po ustanovení referenčních podmínek.

Hydromorfologické ukazatele								
Vodní tok (správce *)	Délka [km]	Říční kontinuum - počet		Vzdouvání	Zpevnění břehů a koryta	Podélné hráze	Zastavěná území	Zatrubnění
		překážek	s rybochody					
Juhyně (PMVM)	11,2	18	0		11,1			

*) PM - Povodí Moravy, s.p., ZVHS - Zemědělská vodohospodářská správa, LČR - Lesy České republiky, s.p.

6. Záplavová území

Úseky toků se stanoveným záplavovým územím			
Tok	Říční km	Správce	Záplavové území stanoveno kým, kdy
Úseky toků se zpracovaným, nevyhlášeným záplavovým územím			
Tok	Říční km	Správce	Záplavové území stanoveno kým, kdy
Juhyně	0,000 - 12,250	PM	ONV OVLHZ Vsetín, předl. 02/1990

