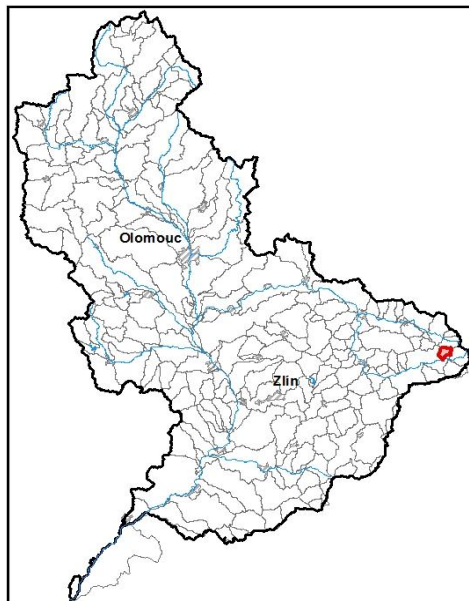


Průvodní list útvaru povrchových vod Plánu oblasti povodí Moravy 2010 - 2015

|   |                              |                   |             |
|---|------------------------------|-------------------|-------------|
| <b>Miloňovský potok po ústí do toku Vsetínská Bečva</b> |                              | Pracovní číslo VÚ | <b>M059</b> |
| Kraj (kraje)  | Zlínský                      | ID                | 40450000    |
| Vodoprávní úřad (úřady)                                 | Rožnov pod Radhoštěm, Vsetín | ČHP               | 4-11-01-010 |

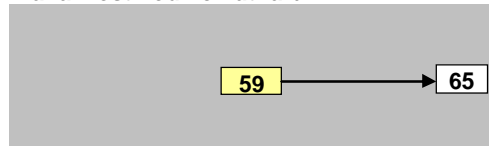
1. Charakteristika vodního útvaru

59



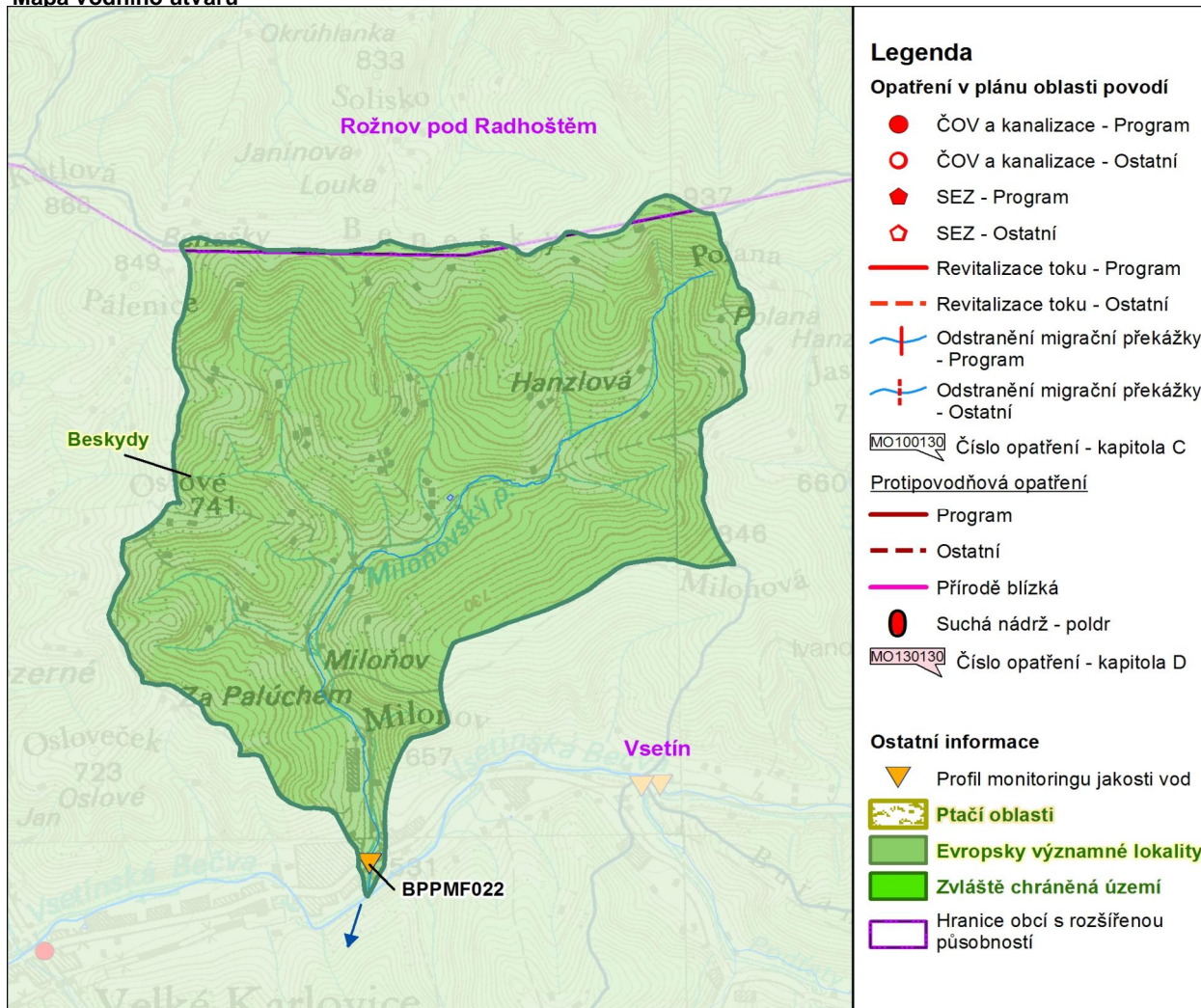
|                                  |         |
|----------------------------------|---------|
| Počet obyvatel                   | 0       |
| Kategorie                        | řeka    |
| Typ                              | 23214   |
| Ekoregion                        | Karpaty |
| Nadmořská výška [m n. m.]        | 500-800 |
| Geologický typ                   | vápňitý |
| Řád Strahlera                    | 4       |
| Plocha povodí [km <sup>2</sup> ] | 8,47    |
| Délka páteřního toku [km]        | 5,5     |
| Staničení páteřního toku [km]    | 0,0-5,5 |

Návaznost vodních útvarů



|   |                   |     |
|---|-------------------|-----|
| Hydrologické charakteristiky uzávěrového profilu (neověřená data) [m <sup>3</sup> /s] | Q <sub>a</sub>    | 0,1 |
|   | Q <sub>330d</sub> | 0,0 |
|   | Q <sub>1</sub>    | 9   |
|   | Q <sub>100</sub>  | 46  |

Mapa vodního útvaru





## 5. Hodnocení stavu vodního útvaru

| Profily použité pro hodnocení |         |                  |         |                   |                               |            |         |           |          |
|-------------------------------|---------|------------------|---------|-------------------|-------------------------------|------------|---------|-----------|----------|
| Kód profilu                   | Tok     |                  |         | Název             | Ukazatele překračující limity |            |         |           | Poznámka |
|                               |         |                  |         |                   |                               |            |         |           |          |
| Ekologický stav               |         |                  |         |                   |                               |            |         |           |          |
| FYZIKÁLNĚ-CHEMICKÉ SLOŽKY     |         |                  |         | BIOLOGICKÉ SLOŽKY |                               |            |         |           |          |
| V.F-CH.L.                     |         | SPECIF. ZNEČ. L. |         | RYBY              |                               | BENTOS     |         | CHLOROFYL |          |
| Přímé                         | Nepřímé | Přímé            | Nepřímé | Přímé             | Nepřímé                       | Přímé      | Nepřímé | Přímé     | Nepřímé  |
| -                             | V       | V                | V       | V                 | c                             | -          | V       | -         | -        |
| vyhovující                    |         | vyhovující       |         | vyhovující        |                               | vyhovující |         | -         |          |
| vyhovující                    |         |                  |         | vyhovující        |                               |            |         | -         |          |
| vyhovující                    |         |                  |         | vyhovující        |                               |            |         |           |          |
| vyhovující                    |         |                  |         |                   |                               |            |         |           |          |
|                               |         |                  |         |                   |                               |            |         |           |          |

| Chemický stav     |         |            |         |
|-------------------|---------|------------|---------|
| SYNTHETICKÉ LÁTKY |         | KOVY       |         |
| Přímé             | Nepřímé | Přímé      | Nepřímé |
| -                 | V       | -          | V       |
| vyhovující        |         | vyhovující |         |
| vyhovující        |         |            |         |
|                   |         |            |         |

| Celkový stav VU |               |
|-----------------|---------------|
| Ekologický stav | Chemický stav |
| vyhovující      | vyhovující    |
| Celkový stav    |               |
| vyhovující      |               |

| Silně ovlivněný vodní útvar |                 |
|-----------------------------|-----------------|
| HMWB                        | Důvody vymezení |
| ne                          |                 |

Vyvětlivky: V - vyhovující, PN - potenciálně nevyhovující, N - nevyhovující, HMWB - silně ovlivněný vodní útvar

\*) dle předběžného vymezení HMWB byl vodní útvar vyhodnocen jako přírodní nebo silně ovlivněný a následně zařazen do skupiny:

A - vodní útvary s nenávratně změněným stavem bránícím dosažení dobrého ekol. stavu a se zřejmě nenahraditelným užíváním

B - vodní útvary s vysokou pravděpodobností nedosažení dobrého ekologického stavu,

C - vodní útvary s rizikem nedosažení dobrého ekol. stavu, které však bude nutné posoudit po ustanovení referenčních podmínek.

| Hydromorfologické ukazatele |            |                         |             |           |                         |               |                 |            |
|-----------------------------|------------|-------------------------|-------------|-----------|-------------------------|---------------|-----------------|------------|
| Vodní tok (správce *)       | Délka [km] | Říční kontinuum - počet |             | Vzdouvání | Zpevnění břehů a koryta | Podélné hráze | Zastavěná území | Zatrubnění |
|                             |            | překážek                | s rybochody |           |                         |               |                 |            |
| Miloňovský (LČR)            | 5,5        |                         |             |           |                         |               |                 |            |
|                             |            |                         |             |           |                         |               |                 |            |
|                             |            |                         |             |           |                         |               |                 |            |
|                             |            |                         |             |           |                         |               |                 |            |
|                             |            |                         |             |           |                         |               |                 |            |
|                             |            |                         |             |           |                         |               |                 |            |

\*) PM - Povodí Moravy, s.p., ZVHS - Zemědělská vodohospodářská správa, LČR - Lesy České republiky, s.p.

## 6. Záplavová území

| Úseky toků se stanoveným záplavovým územím |          |         |                                    |
|--|----------|---------|------------------------------------|
| Tok  | Říční km | Správce | Záplavové území stanoveno kým, kdy |
|  |          |         |                                    |
|  |          |         |                                    |
|  |          |         |                                    |
|  |          |         |                                    |
|  |          |         |                                    |
|  |          |         |                                    |
|  |          |         |                                    |

## 7. Návrh opatření ve vodním útvaru

| Opatření k dosažení cílů ochrany vod jako složky životního prostředí |                |              |          |
|--|----------------|--------------|----------|
| Kanalizace a ČOV   |                |              |          |
| ID opatření  | Název opatření | Prog. opatř. | Poznámka |
|  |                |              |          |
|  |                |              |          |
|  |                |              |          |
|  |                |              |          |
|  |                |              |          |
|  |                |              |          |

| Staré ekologické zátěže |                |      |              |          |
|-------------------------|----------------|------|--------------|----------|
| ID opatření             | Název opatření | Obec | Prog. opatř. | Poznámka |
|                         |                |      |              |          |
|                         |                |      |              |          |
|                         |                |      |              |          |
|                         |                |      |              |          |

| Revitalizace vodních toků a odstraňování migračních překážek |                |               |              |          |
|--|----------------|---------------|--------------|----------|
| ID opatření  | Název opatření | Správce v.t.* | Prog. opatř. | Poznámka |
|  |                |               |              |          |
|  |                |               |              |          |
|  |                |               |              |          |

\* ) PM - Povodí Moravy, s.p., ZVHS - Zemědělská vodohospodářská správa, LČR - Lesy České republiky, s.p.

| Obecná opatření |                |          |
|-----------------|----------------|----------|
| ID opatření     | Název opatření | Poznámka |
|                 |                |          |
|                 |                |          |
|                 |                |          |
|                 |                |          |

| Opatření na úseku ochrany před povodněmi |                         |       |                     |          |
|--|-------------------------|-------|---------------------|----------|
| ID opatření                              | Tok, lokalita (správce) | Ř. km | Navrhované opatření | Poznámka |
|  |                         |       |                     |          |
|  |                         |       |                     |          |
|  |                         |       |                     |          |
|  |                         |       |                     |          |
|  |                         |       |                     |          |

| Suché nádrže |                |      |              |          |
|--------------|----------------|------|--------------|----------|
| ID opatření  | Název opatření | Obec | Prog. opatř. | Poznámka |
|              |                |      |              |          |

| Plánované komplexní pozemkové úpravy |             |                |                          |
|--------------------------------------|-------------|----------------|--------------------------|
| Katastrální území                    | Obec        | Pozemkový úřad | Poznámka                 |
| Horní Bečva                          | Horní Bečva | Vsetín         | zahájení přípravy - 2008 |
|                                      |             |                |                          |
|                                      |             |                |                          |
|                                      |             |                |                          |

8. Odhad dopadu opatření k r. 2015 na celkový stav

**Celk. stav VÚ**  
vyhovující

| Poznámky k navrhovaným opatřením: |
|-----------------------------------|
|                                   |
|                                   |
|                                   |
|                                   |