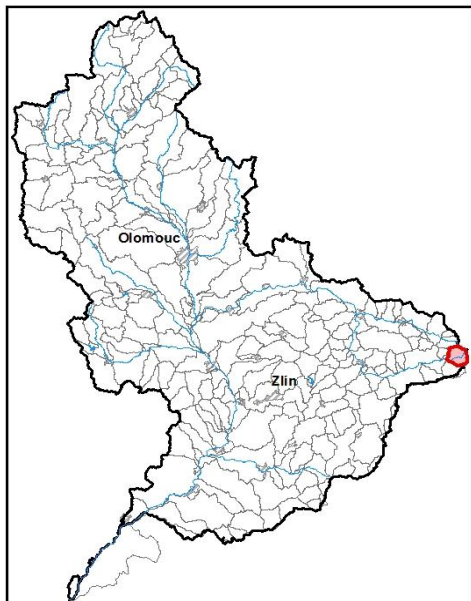


Průvodní list útvaru povrchových vod Plánu oblasti povodí Moravy 2010 - 2015

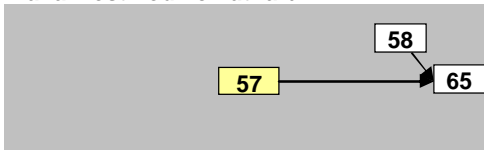
| | | | |
|--|---------|----------------------------------|-------------|
| Vsetínská Bečva po soutok s tokem Tišňavy | | Pracovní číslo VÚ | M057 |
| Kraj (kraje) | Zlínský | ID | 40445000 |
| Vodoprávní úřad (úřady) | Vsetín | ČHP | 4-11-01-005 |
| | | Počet obyvatel | 0 |
| | | Kategorie | řeka |
| | | Typ | 23214 |
| | | Ekoregion | Karpaty |
| | | Nadmořská výška [m n. m.] | 500-800 |
| | | Geologický typ | vápňitý |
| | | Řád Strahlera | 4 |
| | | Plocha povodí [km ²] | 26,31 |
| | | Délka páteřního toku [km] | 5,4 |
| | | Staničení páteřního toku [km] | 113,2-118,6 |

1. Charakteristika vodního útvaru

57



Návaznost vodních útvarů



| | | |
|---|-------------------|-----|
| Hydrologické charakteristiky uzávěrového profilu (neověřená data) [m ³ /s] | Q _a | 0,4 |
| | Q _{330d} | 0,0 |
| | Q ₁ | 15 |
| | Q ₁₀₀ | 82 |

Mapa vodního útvaru

Legenda

Opatření v plánu oblasti povodí

- ČOV a kanalizace - Program
- ČOV a kanalizace - Ostatní
- ◆ SEZ - Program
- ◇ SEZ - Ostatní
- Revitalizace toku - Program
- - - Revitalizace toku - Ostatní
- ⊥ Odstranění migrační překážky - Program
- ⊥ Odstranění migrační překážky - Ostatní

MO100130 Číslo opatření - kapitola C

Protipovodňová opatření

- Program
- - - Ostatní
- Přírodě blízká
- Suchá nádrž - poldr

MO130130 Číslo opatření - kapitola D

Ostatní informace

- ▽ Profil monitoringu jakosti vod
- ▭ Ptačí oblasti
- ▭ Evropsky významné lokality
- ▭ Zvláště chráněná území
- ▭ Hranice obcí s rozšířenou působností

5. Hodnocení stavu vodního útvaru

| Profily použité pro hodnocení | | | | | | | | | |
|-------------------------------|---------|------------------|---------|-------------------|-------------------------------|------------|---------|-----------|----------|
| Kód profilu | Tok | | | Název | Ukazatele překračující limity | | | | Poznámka |
| | | | | | | | | | |
| Ekologický stav | | | | | | | | | |
| FYZIKÁLNĚ-CHEMICKÉ SLOŽKY | | | | BIOLOGICKÉ SLOŽKY | | | | | |
| V.F-CH.L. | | SPECIF. ZNEČ. L. | | RYBY | | BENTOS | | CHLOROFYL | |
| Přímé | Nepřímé | Přímé | Nepřímé | Přímé | Nepřímé | Přímé | Nepřímé | Přímé | Nepřímé |
| - | V | V | V | V | přírodní | - | V | - | - |
| vyhovující | | vyhovující | | vyhovující | | vyhovující | | - | |
| vyhovující | | | | vyhovující | | | | | |
| vyhovující | | | | vyhovující | | | | | |
| vyhovující | | | | | | | | | |
| | | | | | | | | | |

| Chemický stav | | | |
|----------------|---------|------------|---------|
| SYNTECKÉ LÁTKY | | KOVY | |
| Přímé | Nepřímé | Přímé | Nepřímé |
| - | V | - | V |
| vyhovující | | vyhovující | |
| vyhovující | | | |
| | | | |

| Celkový stav VU | |
|-----------------|---------------|
| Ekologický stav | Chemický stav |
| vyhovující | vyhovující |
| Celkový stav | |
| vyhovující | |

| Silně ovlivněný vodní útvar | |
|-----------------------------|-----------------|
| HMWB | Důvody vymezení |
| ne | |

Vyvětlivky: V - vyhovující, PN - potenciálně nevyhovující, N - nevyhovující, HMWB - silně ovlivněný vodní útvar

*) dle předběžného vymezení HMWB byl vodní útvar vyhodnocen jako přírodní nebo silně ovlivněný a následně zařazen do skupiny:

A - vodní útvary s nenávratně změněným stavem bránícím dosažení dobrého ekol. stavu a se zřejmě nenahraditelným užíváním

B - vodní útvary s vysokou pravděpodobností nedosažení dobrého ekologického stavu,

C - vodní útvary s rizikem nedosažení dobrého ekol. stavu, které však bude nutné posoudit po ustanovení referenčních podmínek.

| Hydromorfologické ukazatele | | | | | | | | |
|-----------------------------|------------|-------------------------|-------------|-----------|-------------------------|---------------|-----------------|------------|
| Vodní tok (správce *) | Délka [km] | Říční kontinuum - počet | | Vzdouvání | Zpevnění břehů a koryta | Podélné hráze | Zastavěná území | Zatrubnění |
| | | překážek | s rybochody | | | | | |
| Vsetínská Bečva (Pov) | 5,4 | | | | 2,1 | | | |
| | | | | | | | | |
| | | | | | | | | |
| | | | | | | | | |
| | | | | | | | | |
| | | | | | | | | |

*) PM - Povodí Moravy, s.p., ZVHS - Zemědělská vodohospodářská správa, LČR - Lesy České republiky, s.p.

6. Záplavová území

| Úseky toků se stanoveným záplavovým územím | | | |
|--|------------------|---------|------------------------------------|
| Tok | Říční km | Správce | Záplavové území stanoveno kým, kdy |
| Vsetínská Bečva | 65,200 - 118,000 | PM | KÚ ZLK, 07/2004 |
| | | | |
| | | | |
| | | | |
| | | | |
| | | | |

