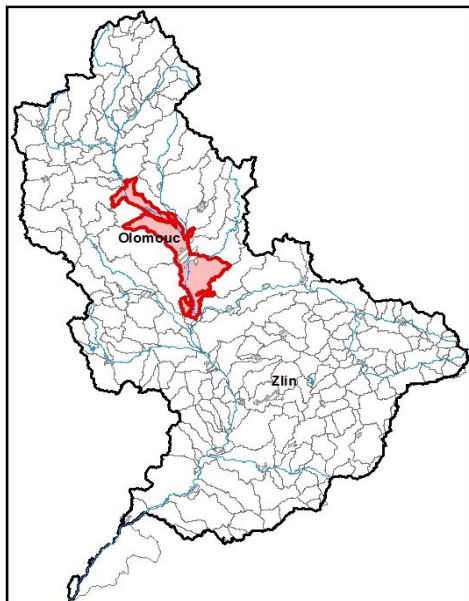


Průvodní list útvaru povrchových vod Plánu oblasti povodí Moravy 2010 - 2015

Morava po soutok s tokem Bečva		Pracovní číslo VÚ	M056
Kraj (kraje)	Olomoucký	ID	40440000
Vodoprávní úřad (úřady)		ČHP	4-10-03-136/2

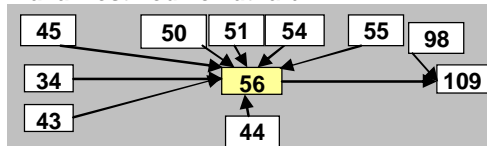
1. Charakteristika vodního útvaru

56



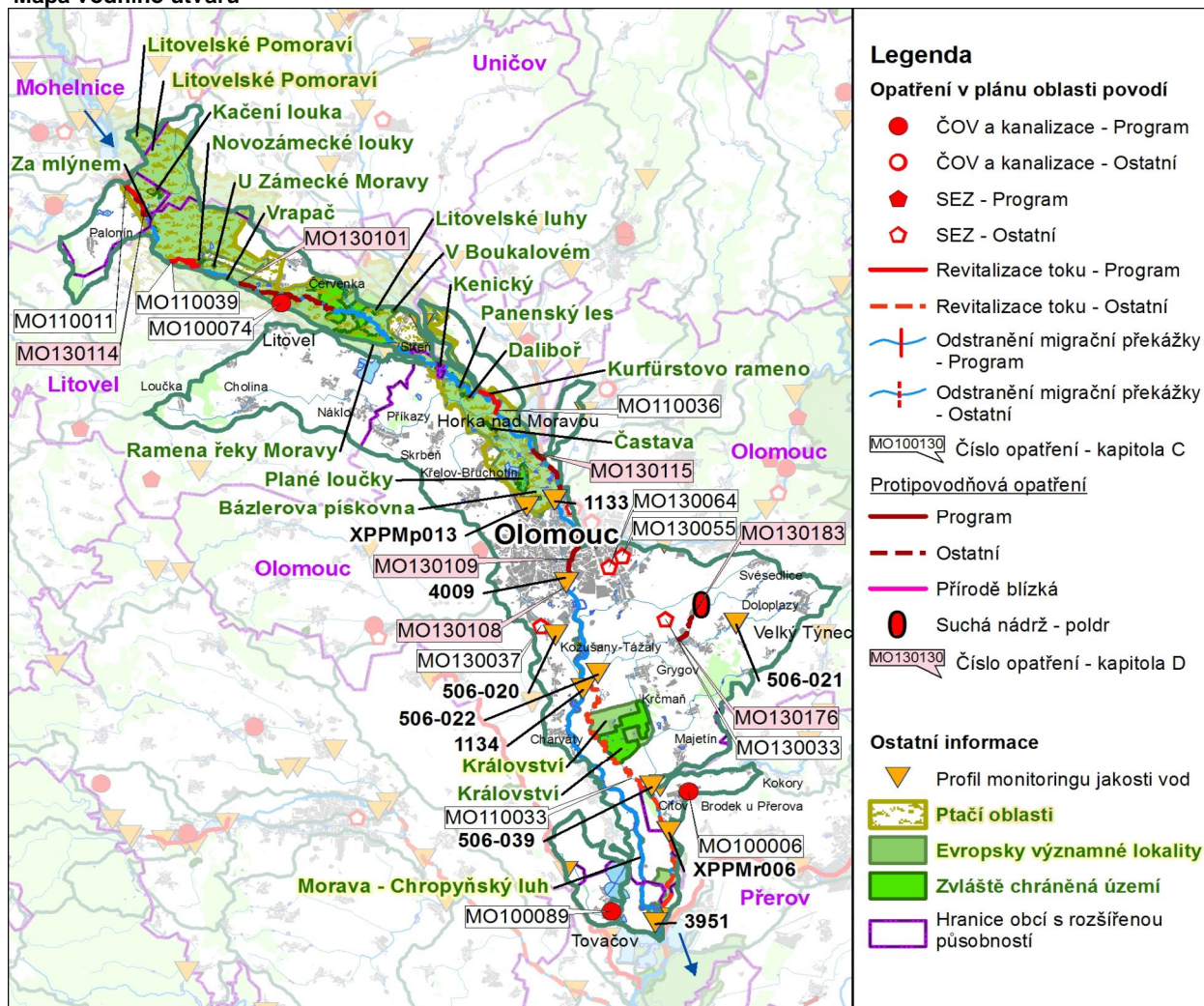
Počet obyvatel	128 703
Kategorie	řeka
Typ	21137
Ekoregion	Karpaty
Nadmořská výška [m n. m.]	< 200
Geologický typ	křemitý
Řád Strahlera	7
Plocha povodí [km ²]	314,66
Délka páteřního toku [km]	62,6
Staničení páteřního toku [km]	210,5-273,1

Návaznost vodních útvarů



Hydrologické charakteristiky uzávěrového profilu (neověřená data) [m ³ /s]	Q _a	28,2
	Q _{330d}	7,8
	Q ₁	138
	Q ₁₀₀	573

Mapa vodního útvaru



Legenda

- Opatření v plánu oblasti povodí**
- ČOV a kanalizace - Program
 - ČOV a kanalizace - Ostatní
 - ◆ SEZ - Program
 - ◇ SEZ - Ostatní
 - Revitalizace toku - Program
 - - - Revitalizace toku - Ostatní
 - ⊥ Odstranění migrační překážky - Program
 - ⊥ Odstranění migrační překážky - Ostatní
- MO100130 Číslo opatření - kapitola C
- Protipovodňová opatření**
- Program
 - - - Ostatní
 - Přírodě blízká
 - Suchá nádrž - poldr
 - MO130130 Číslo opatření - kapitola D
- Ostatní informace**
- ▼ Profil monitoringu jakosti vod
 - ▨ Ptačí oblasti
 - ▨ Evropsky významné lokality
 - ▨ Zvláště chráněná území
 - ▭ Hranice obcí s rozšířenou působností

Využití území		
Popis	%	km ²
Umělé přetvořené plochy	13,3	41,9
Trvalé plodiny	0,7	2,2
Travní porosty	0,7	2,0
Smišené zemědělské oblasti	4,6	14,6
Les, polopřírodní vegetace	16,8	53,0
Mokřady	0,0	0,0
Vody	0,9	2,7

2. Chráněná území vázaná na vodní prostředí

ID	Název CHÚ	Druh
1659	Bázlerova pískovna	PP
1581	Častava	PP
1582	Dalibůf	PP
1586	Kačení louka	PR
1697	Kenický	PR
1816	Království	oko
1684	Kurfürstovo rameno	PP
1698	Litovelské luhy	PR
1780	Novozámecké louky	PR
1587	Panenský les	PR
315	Plané loučky	PR
1188	Ramena řeky Moravy	oko
1591	U Zámecké Moravy	PP
1592	V Boukalovém	PP
1137	Vrapač	NPR
1701	Za mlýnem	PP
CZ0710161	Království	EVL
CZ0714073	Litovelské Pomoraví	EVL
CZ0714085	Morava - Chropýřský luh	EVL
CZ0711018	Litovelské Pomoraví	PO

^{*)} EVL - evropsky významná lokalita, PO - ptačí oblast

PP - přírodní památka, PR - přírodní rezervace

3. Užívání vody (stav z VH bilance roku 2008)

Odběry vody povrchové				
Odvětví	Skutečné		Povolené	Počet odb.
	tis.m ³ /rok	l/s	tis.m ³ /rok	
vodovody				
zeměděl.	1,5	0,0	6,8	1
energetika				
průmysl	384,2	12,2	1976,0	3
ostatní				
celkem	385,7	12,2	1982,8	4

Výčet odběrů	Vodní tok	Účel *	l/s
Dalkia Teplárna Olomouc	Morava	P	11,1
Moravské železářny Ol.	Mlýnský p.	P	1,0
Cukrovarna Litovel	Morava	P	0,1
Lesní škola Litovel	Morava	Z	0

* V - veřejné vodovody, K - komunální vypouštění, Z - zemědělství, E - energetika, P - průmysl, J - ostatní

Odběry vody podzemní				
Odvětví	Skutečné		Povolené	Počet odb.
	tis.m ³ /rok	l/s	tis.m ³ /rok	
vodáren.	3747,5	118,8	4588,5	6
ostatní	1364,73	43,3	2189,6	29
celkem	5112,2	162,1	6778,2	35

Významné odběry	Místo	Účel *	l/s
prameniště Litovel	Litovel	K	109,2
OLMA Olomouc	Holice u Olc	J	16,1
sanace FARMAK Olomouc	Klášteří Hř	J	6,8
dalších 32 odběrů			29,97

Významná akumulace vody			
Nádrž	Vodní tok	Obj. [mil.m ³]	Odběr [mil.m ³ /r]
Hradecký pravý rybník	Mlýnský náhon	1,35	

Vypouštění vod				
Odvětví	Skutečné		Povolené	Počet vyp.
	tis.m ³ /rok	l/s	tis.m ³ /rok	
komunální	13 565,4	430,2	23 388,8	23
zeměděl.				
energetika				
průmysl	423,8	13,4	1 721,7	5
ostatní				
celkem	13 989,2	443,6	25 110,5	28

Výčet vypouštění	Vodní tok	Typ *	l/s
Olomouc ČOV	Morava	K	354,9
ČOV Pavlínka (Litovel)	Morava	K	39,8
Velký Týnec ČOV	Týnečka	K	5,4
Teplárna Olomouc (jez)	Morava	P	4,6
dalších 24 vypouštění			38,9

* V - veřejné vodovody, K - komunální vypouštění, Z - zemědělství, E - energetika, P - průmysl, J - ostatní

Bodové znečištění - souhrnné údaje [t/rok]				
BSK ₅	CHSK _{Cr}	N-NH ₄	N _{anorg}	P _{celk.}
67,195	284,467	18,308	110,550	9,911

Plošné znečištění	
Dusík - bilanční přebytek [kg/ha/rok]	34,56
Fosfor - vstup erozí [kg/ha/rok]	0,36
Podíl plochy zranitelných oblastí [%]	100,0

Další vlivy	
odběr podzemních vod, šterkoviště	

Významný převod vody	
Název	Kapacita [m ³ /s]
Malá voda (Mlýnský p.) (v rámci VÚ)	
Střední Morava (Mlýnský p.) (v rámci VÚ)	
Morávka (v rámci VÚ)	1,87
Boleloucký náhon (odbočení)	
Hamerský náhon (zaústění)	

4. Monitoring jakosti povrchových vod v období 2005 - 2010

Kód profilu	Vodní tok	Název	Říční km	Reprezentativní	Použití pro hodnocení	Poznámka
1133	Morava	Černovír	237,0	ne	ano	
1134	Morava	Blatec	225,7	ne	ano	
3951	Morava	Tovačov	211,4	ano	ano	
4009	Morava	Olomouc	232,8	ne	ano	
XPPMp013	Střední Morava (Mlýnský p.)	Řepčín		ne	ano	
XPPMr006	Morávka	Citov	4,9	ne	ano	
506-020	Nemilanka	pod obcí Nemilany		ne	ano	
506-021	Týnečka	Velký Týnec		ne	ano	
506-022	Týnečka			ne	ano	
506-039	Loučka	Brodek u Přerova	1,8	ne	ano	

5. Hodnocení stavu vodního útvaru

Profily použité pro hodnocení									
Kód profilu	Tok		Název	Ukazatele překračující limity				Poznámka	
3951	Morava		Tovačov						
Ekologický stav									
FYZIKÁLNĚ-CHEMICKÉ SLOŽKY				BIOLOGICKÉ SLOŽKY					
V.F-CH.L.		SPECIF. ZNEČ. L.		RYBY		BENTOS		CHLOROFYL	
Přímé	Nepřímé	Přímé	Nepřímé	Přímé	Nepřímé	Přímé	Nepřímé	Přímé	Nepřímé
V	-	V	V	V	b	V	V	V	V
vyhovující		vyhovující		vyhovující		vyhovující		vyhovující	
vyhovující				vyhovující				vyhovující	
vyhovující						vyhovující			
vyhovující									

Chemický stav			
SYNTEKICKÉ LÁTKY		KOVY	
Přímé	Nepřímé	Přímé	Nepřímé
V	V	V	PN
vyhovující		pot. nevyhovující	
pot. nevyhovující			
			Pb

Celkový stav VU	
Ekologický stav	Chemický stav
vyhovující	pot. nevyhovující
Celkový stav	
pot. nevyhovující	

Silně ovlivněný vodní útvar	
HMWB	Důvody vymezení
ne	

Vyvětlivky: V - vyhovující, PN - potenciálně nevyhovující, N - nevyhovující, HMWB - silně ovlivněný vodní útvar

*) dle předběžného vymezení HMWB byl vodní útvar vyhodnocen jako přírodní nebo silně ovlivněný a následně zařazen do skupiny:

A - vodní útvary s nenávratně změněným stavem bránícím dosažení dobrého ekol. stavu a se zřejmě nenahraditelným užíváním

B - vodní útvary s vysokou pravděpodobností nedosažení dobrého ekologického stavu,

C - vodní útvary s rizikem nedosažení dobrého ekol. stavu, které však bude nutné posoudit po ustanovení referenčních podmínek.

Hydromorfologické ukazatele								
Vodní tok (správce *)	Délka [km]	Říční kontinuum - počet		Vzdouvání	Zpevnění břehů a koryta	Podélné hráze	Zastavěná území	Zatrubnění
		překážek	s rybochody					
Častava (ZVHS)	6,4				5			
Cholinka (ZVHS, Pov)	19,8				16			
Loučka (ZVHS)	11,3	1	0	0,1	8			
Morava (Pov)	62,6	11	0	14,1	36,2	16,9		
Morávka (PM)	18	1	0	0,2				
Nemilanka (ZVHS)	5,3				5,3			0,3
Splavská (ZVHS)	7,2				5			
Týnečka (ZVHS)	13,0	2	0	0,1	7,6			

*) PM - Povodí Moravy, s.p., ZVHS - Zemědělská vodohospodářská správa, LČR - Lesy České republiky, s.p.

6. Záplavová území

Úseky toků se stanoveným záplavovým územím			
Tok	Říční km	Správce	Záplavové území stanoveno kým, kdy
Morava	199,958 - 296,255	PM	KÚ OLK, 03/2006
Kanál odlehčovací Chomoutov		PM	
Morávka (rameno Moravy)	0,000 - 1,600	PM	
Morávka (rameno Moravy)	0,400 - 3,800	PM	
Morávka (rameno Moravy)	8,000 - 17,500	PM	
Střední Morava	0,000 - 15,750	PM	OkÚ RŽP Olomouc

7. Návrh opatření ve vodním útvaru

Opatření k dosažení cílů ochrany vod jako složky životního prostředí			
Kanalizace a ČOV			
ID opatření	Název opatření	Prog. opatř.	Poznámka
MO100006	Brodek u Přerova - výstavba ČOV, rekonstrukce a výstavba kanalizace	ano	
MO100074	Litovel - dostavba kanalizace	ano	
MO100089	Tovačov - rekonstrukce kanalizace	ano	
MO100120	Drobní znečišťovatelé a menší obce do 2000 obyvatel - Moravičany, Doubravice, Mitrovce-tlak. kanalizace a ČOV	ano	
MO100120	Drobní znečišťovatelé a menší obce do 2000 obyvatel - Skrbeň-splašková kanalizace	ano	
MO100120	Drobní znečišťovatelé a menší obce do 2000 obyvatel - Střeň-kanalizace a ČOV	ano	

Staré ekologické zátěže				
ID opatření	Název opatření	Obec	Prog. opatř.	Poznámka
MO130033	Grygov - skládka	Velký Týnec	ne	
MO130037	Slavotín-Stará pískovna	Nemilany	ne	
MO130055	SME - Hodolany - rozvodna	Hodolany	ne	
MO130064	M.L.S. Holice s.r.o.	Olomouc	ne	

Revitalizace vodních toků a odstraňování migračních překážek				
ID opatření	Název opatření	Správce v.t.*	Prog. opatř.	Poznámka
MO110011	Odstavená ramena Troubelka	PM	ano	
MO110033	Revitalizace Morávky	PM	ne	
MO110036	Revitalizace toku Morava	PM	ano	
MO110039	Revitalizace toku Morava	PM	ano	

*) PM - Povodí Moravy, s.p., ZVHS - Zemědělská vodohospodářská správa, LČR - Lesy České republiky, s.p.

Obecná opatření		
ID opatření	Název opatření	Poznámka

Opatření na úseku ochrany před povodněmi				
ID opatření	Tok, lokalita (správce)	Ř. km	Navrhované opatření	Poznámka
MO130101	Morava, Litovel (PM)		ochranné hráze, obtok	
MO130108	Morava, Olomouc (PM)		zvýšení kapacity koryta - etapa II.A	
MO130109	Morava, Olomouc (PM)		zvýšení kapacity koryta - etapa II.B	
MO130114	Morava, Mitrovce (PM)		ohrázování	
MO130115	Morava, Olomouc (PM)		zvýšení kapacity koryta - etapa III.	
MO130176	Beroňka, Velký Týnec (ZVHS)	0 - 0,5	vytvoření retenčních prostor, zkapacitnění toku	
MO130183	Beroňka, Velký Týnec (ZVHS)		SN Beroňka	
Suché nádrže				
MO130176	Beroňka, Velký Týnec (ZVHS)	0 - 0,5	vytvoření retenčních prostor, zkapacitnění toku	
MO130183	Beroňka, Velký Týnec (ZVHS)	0,00 - 6,50	SN Beroňka	

Plánované komplexní pozemkové úpravy			
Katastrální území	Obec	Pozemkový úřad	Poznámka
Doubravice nad Moravou	Moravičany	Šumperk	zahájení přípravy - 2009
Hlívce	Medlov	Olomouc	Předpoklad zahájení do r. 2015
Krčmaň	Krčmaň	Olomouc	Předpoklad zahájení do r. 2015

8. Odhad dopadu opatření k r. 2015 na celkový stav

Celk. stav VÚ

pot. nevyhovující

Poznámky k navrhovaným opatřením: