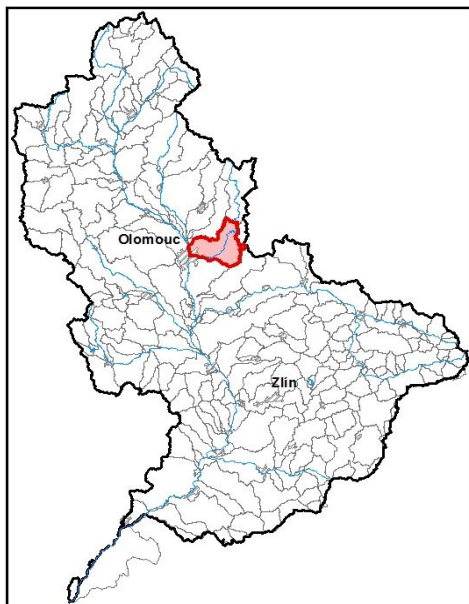


Průvodní list útvaru povrchových vod Plánu oblasti povodí Moravy 2010 - 2015

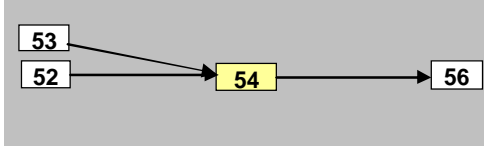
Bystřice po ústí do toku Morava		Pracovní číslo VÚ	M054
Kraj (kraje)	Olomoucký	ID	40426000
Vodoprávní úřad (úřady)	Šternberk, Olomouc	ČHP	4-10-03-112/2
		Počet obyvatel	18 677
		Kategorie	řeka
		Typ	42125
		Ekoregion	Centrální vysočina
		Nadmořská výška [m n. m.]	200-500
		Geologický typ	křemitý
		Řád Strahlera	5
		Plocha povodí [km ²]	123,42
		Délka páteřního toku [km]	24,8
		Staničení páteřního toku [km]	0,0-24,8

1. Charakteristika vodního útvaru

54



Návaznost vodních útvarů



Hydrologické charakteristiky uzávěrového profilu (neověřená data) [m ³ /s]	Q _a	2,0
	Q _{330d}	0,3
	Q ₁	18
	Q ₁₀₀	77

Mapa vodního útvaru

Legenda

Opatření v plánu oblasti povodí

- ČOV a kanalizace - Program
- ČOV a kanalizace - Ostatní
- ◆ SEZ - Program
- ◇ SEZ - Ostatní
- Revitalizace toku - Program
- - - Revitalizace toku - Ostatní
- ⊥ Odstranění migrační překážky - Program
- ⊥ Odstranění migrační překážky - Ostatní

MO100130 Číslo opatření - kapitola C

Protipovodňová opatření

- Program
- - - Ostatní
- Přírodě blízká
- Suchá nádrž - poldr

MO130130 Číslo opatření - kapitola D

Ostatní informace

- ▼ Profil monitoringu jakosti vod
- ▭ Ptačí oblasti
- ▭ Evropsky významné lokality
- ▭ Zvláště chráněná území
- ▭ Hranice obcí s rozšířenou působností

Využití území		
Popis	%	km ²
Umělé přetvořené plochy	10,5	13,0
Orná půda	28,6	35,3
Trvalé plodiny	0,0	0,0
Travní porosty	5,1	6,3
Smíšené zemědělské oblasti	3,1	3,8
Les, polopřirodní vegetace	52,7	65,0
Mokřady	0,0	0,0
Vody	0,0	0,0

3. Užívání vody (stav z VH bilance roku 2008)

Odběry vody povrchové				
Odvětví	Skutečné		Povolené	Počet odb.
	tis.m ³ /rok	l/s	tis.m ³ /rok	
vodovody				
zeměděl.				
energetika				
průmysl	99,3	3,1	540,0	1
ostatní	21,0	0,7	50,0	1
celkem	120,3	3,8	590,0	2

Výčet odběrů	Vodní tok	Účel *	l/s
Mariánské Údolí	Bystřice	P	3,1
SKI areál Hlubočky	Hluboček	J	0,7

* V - veřejné vodovody, K - komunální vypouštění, Z - zemědělství, E - energetika, P - průmysl, J - ostatní

Odběry vody podzemní				
Odvětví	Skutečné		Povolené	Počet odb.
	tis.m ³ /rok	l/s	tis.m ³ /rok	
vodáren.	1892,3	60,0	6022,56	2
ostatní	242,46	7,7	523,0	8
celkem	2134,8	67,7	6545,5	10

Významné odběry	Místo	Účel *	l/s
prameniště Černovír	Černovír	K	59,5
ADM PRAGUE s.r.o.	Bystrovany	J	3,2
FROL Olomouc - Chválkovice	Chválkovice	J	2,4
dalších 7 odběrů			2,53

Významná akumulace vody			
Nádrž	Vodní tok	Obj. [mil.m ³]	Odběr [mil.m ³ /r]

2. Chráněná území vázaná na vodní prostředí

ID	Název CHÚ	Druh
CZ0714133	Libavá	EVL

*) EVL - evropsky významná lokalita, PO - ptačí oblast

PP - přírodní památka, PR - přírodní rezervace

Vypouštění vod				
Odvětví	Skutečné		Povolené	Počet vyp.
	tis.m ³ /rok	l/s	tis.m ³ /rok	
komunální	1 402,1	44,5	1 913,7	7
zeměděl.	12,0	0,4	11,4	1
energetika				
průmysl	78,9	2,5	191,2	4
ostatní	67,2	2,1	200,0	1
celkem	1 560,2	49,5	2 316,2	13

Výčet vypouštění	Vodní tok	Typ *	l/s
Mariánské Údolí ČOV	Bystřice	K	29,2
Město Velká Bystřice, ČOV	Bystřice	K	6,5
Lošov ČOV	Lošovský p.	K	2,7
Bystrovany a Bukovany ČOV	Bystřice	K	2,6
Přáslavice ČOV	Vrtůvka	J	2,1
FROL Olomouc	Bystřice	P	1,6
Obec Samotíšky VK	meliorační ka	K	1,3
PHOTO PLAY Chválkovice	Bystřice	K	1,1
Svatý Kopeček VK	Lošovský p.	K	1,0
Hlubočky, sanace (vypouštění)	Bystřice	P	0,4
Hrubá Voda a Hrubá Voda I	VVT Bystřice	Z	0,4
další 2 vypouštění			0,5

Bodové znečištění - souhrnné údaje [t/rok]				
BSK ₅	CHSK _{Cr}	N-NH ₄	N _{anorg}	P _{celk.}
10,050	52,178	12,203	14,656	2,109

Plošné znečištění	
Dusík - bilanční přebytek [kg/ha/rok]	27,37
Fosfor - vstup erozí [kg/ha/rok]	0,38
Podíl plochy zranitelných oblastí [%]	35,0

Další vlivy
odběr podzemních vod

Významný převod vody	
Název	Kapacita [m ³ /s]
Hamerský náhon (odbočení)	

4. Monitoring jakosti povrchových vod v období 2005 - 2010

Kód profilu	Vodní tok	Název	Říční km	Reprezentativní	Použit pro hodnocení	Poznámka
3770	Bystřice	Bystrovany	4,4	ne	ano	
3771	Bystřice	Mariánské Údolí	10,0	ne	ne	
XPPBy019	Bystřice	Bělidla	1,4	ne	ano	
XPPBy025	Bystřice	Hlubočky nad	16,8	ne	ano	

5. Hodnocení stavu vodního útvaru

Profily použité pro hodnocení									
Kód profilu	Tok		Název	Ukazatele překračující limity				Poznámka	
XPPBy019	Bystřice		Bělidla						
Ekologický stav									
FYZIKÁLNĚ-CHEMICKÉ SLOŽKY				BIOLOGICKÉ SLOŽKY					
V.F-CH.L.		SPECIF. ZNEČ. L.		RYBY		BENTOS		CHLOROFYL	
Přímé	Nepřímé	Přímé	Nepřímé	Přímé	Nepřímé	Přímé	Nepřímé	Přímé	Nepřímé
N	-	V	V	V	b	V	N	-	-
nevyhovující		vyhovující		vyhovující		vyhovující		-	
nevyhovující				vyhovující					
				nevyhovující					
fosfor									

Chemický stav			
SYNTECKÉ LÁTKY		KOVY	
Přímé	Nepřímé	Přímé	Nepřímé
V	V	N	N
vyhovující		nevyhovující	
nevyhovující			
		Hg	Cd, Ni, Hg

Celkový stav VU	
Ekologický stav	Chemický stav
nevyhovující	nevyhovující
Celkový stav	
nevyhovující	

Silně ovlivněný vodní útvar	
HMWB	Důvody vymezení
ne	

Vyvětlivky: V - vyhovující, PN - potenciálně nevyhovující, N - nevyhovující, HMWB - silně ovlivněný vodní útvar

*) dle předběžného vymezení HMWB byl vodní útvar vyhodnocen jako přírodní nebo silně ovlivněný a následně zařazen do skupiny:

A - vodní útvary s nenávratně změněným stavem bránícím dosažení dobrého ekol. stavu a se zřejmě nenahraditelným užíváním

B - vodní útvary s vysokou pravděpodobností nedosažení dobrého ekologického stavu,

C - vodní útvary s rizikem nedosažení dobrého ekol. stavu, které však bude nutné posoudit po ustanovení referenčních podmínek.

Hydromorfologické ukazatele								
Vodní tok (správce *)	Délka [km]	Říční kontinuum - počet		Vzdouvání	Zpevnění břehů a koryta	Podélné hráze	Zastavěná území	Zatrubnění
		překážek	s rybochody					
Bystřice (Pov)	24,8	13	0		8,8			
Hluboček (LČR)	5,7	9	0					
Mlýnský potok (LČR)	3,5	1	6					
Vrtůvka(MO, ZVHS)	11,5				4,2			
Zdiměřský potok (LČR)	3,5	12	0					

*) PM - Povodí Moravy, s.p., ZVHS - Zemědělská vodohospodářská správa, LČR - Lesy České republiky, s.p.

6. Záplavová území

Úseky toků se stanoveným záplavovým územím			
Tok	Říční km	Správce	Záplavové území stanoveno kým, kdy
Bystřice (do Moravy)	0,000 - 36,100	PM	ONV OŽP Olomouc, 09/1990

7. Návrh opatření ve vodním útvaru

Opatření k dosažení cílů ochrany vod jako složky životního prostředí			
Kanalizace a ČOV			
ID opatření	Název opatření	Prog. opatř.	Poznámka
MO100033	Hlubočky - rekonstrukce a výstavba kanalizace, rekonstrukce ČOV	ano	

Staré ekologické zátěže				
ID opatření	Název opatření	Obec	Prog. opatř.	Poznámka
MO130026	Sedlisko - skála	Posluchov	ano	
MO130027	Kalová pole - Moravia	Hlubočky	ano	
MO130030	FARMAK a.s.	Olomouc	ne	
MO130041	MORA expedice	Olomouc	ne	
MO130058	MORA Moravia a.s.	Hlubočky	ne	

Revitalizace vodních toků a odstraňování migračních překážek				
ID opatření	Název opatření	Správce v.t.*	Prog. opatř.	Poznámka

*) PM - Povodí Moravy, s.p., ZVHS - Zemědělská vodohospodářská správa, LČR - Lesy České republiky, s.p.

Obecná opatření		
ID opatření	Název opatření	Poznámka

Opatření na úseku ochrany před povodněmi				
ID opatření	Tok, lokalita (správce)	R. km	Navrhované opatření	Poznámka

Suché nádrže	

Plánované komplexní pozemkové úpravy			
Katastrální území	Obec	Pozemkový úřad	Poznámka
Véska u Olomouce	Dolany	Olomouc	Předpoklad zahájení do r. 2015

8. Odhad dopadu opatření k r. 2015 na celkový stav

Celk. stav VÚ
nevyhovující

Poznámky k navrhovaným opatřením: