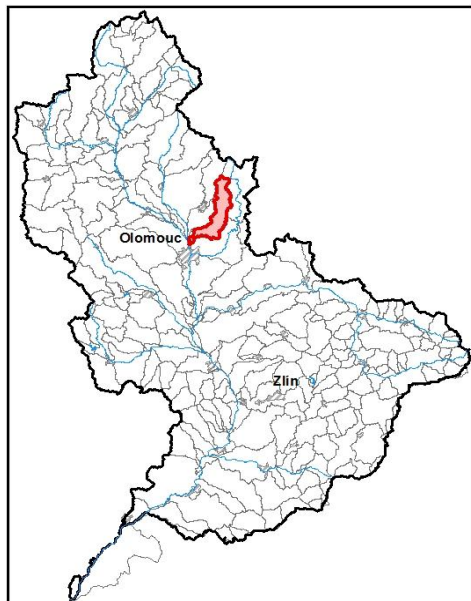


Průvodní list útvaru povrchových vod Plánu oblasti povodí Moravy 2010 - 2015

Trusovický potok po ústí do toku Morava		Pracovní číslo VÚ	M051
Kraj (kraje)	Olomoucký	ID	40404000
Vodoprávní úřad (úřady)	Šternberk, Olomouc	ČHP	4-10-03-090

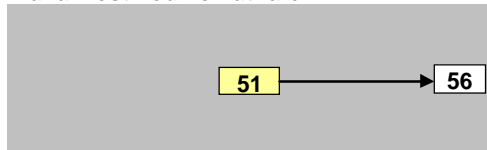
1. Charakteristika vodního útvaru

51



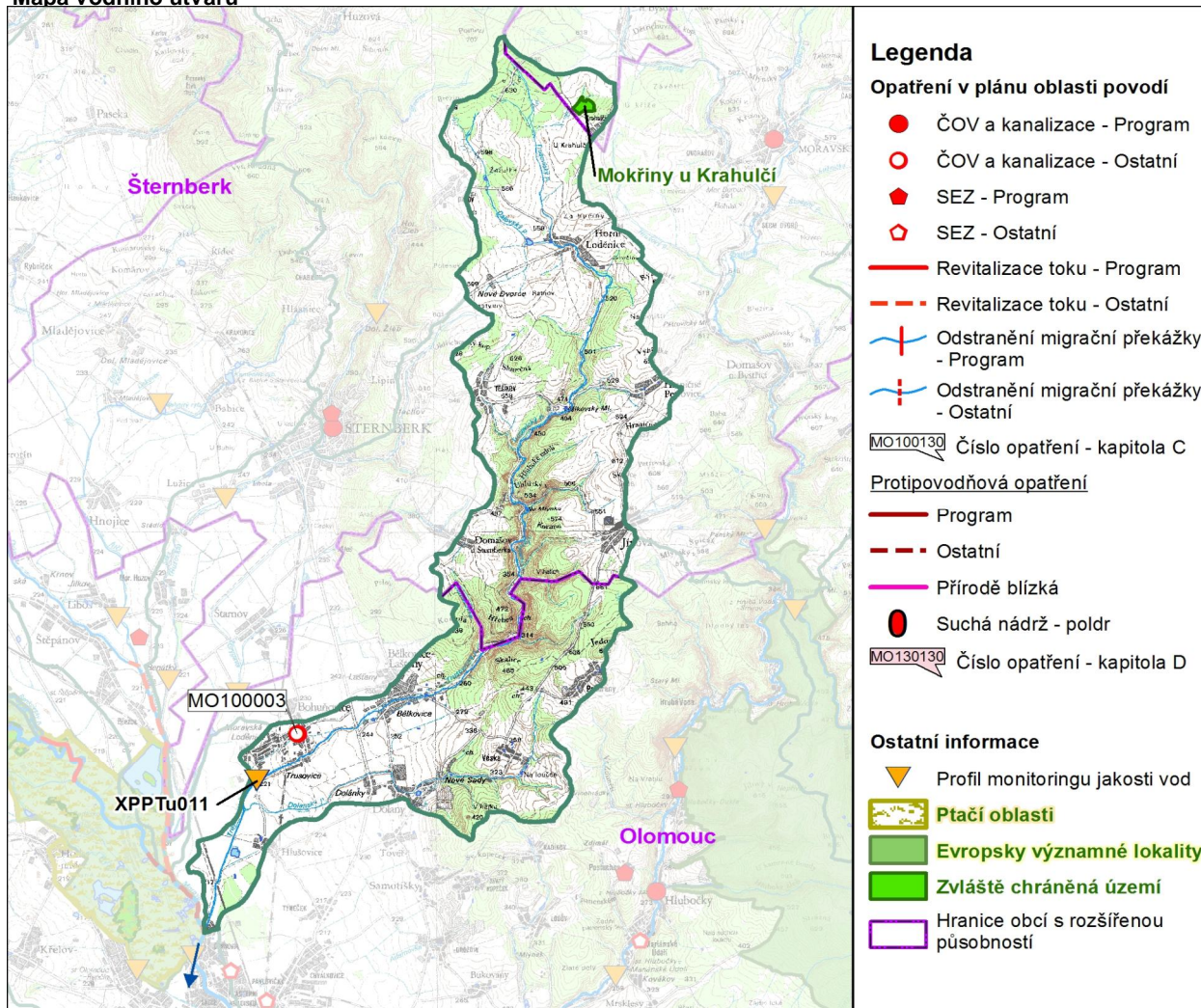
Počet obyvatel	6 370
Kategorie	řeka
Typ	42114
Ekoregion	Centrální vysočina
Nadmořská výška [m n. m.]	200-500
Geologický typ	křemitý
Řád Strahlera	4
Plocha povodí [km ²]	83,09
Délka páteřního toku [km]	30
Staničení páteřního toku [km]	0,0-30,0

Návaznost vodních útvarů



Hydrologické charakteristiky uzávěrového profilu (neověřená data) [m ³ /s]	Q _a	0,5
	Q _{330d}	0,1
	Q ₁	7
	Q ₁₀₀	48

Mapa vodního útvaru



- Legenda**
- Opatření v plánu oblasti povodí**
- ČOV a kanalizace - Program
 - ČOV a kanalizace - Ostatní
 - ◆ SEZ - Program
 - ◇ SEZ - Ostatní
 - Revitalizace toku - Program
 - - - Revitalizace toku - Ostatní
 - ⊥ Odstranění migrační překážky - Program
 - ⊥ Odstranění migrační překážky - Ostatní
- MO100130 Číslo opatření - kapitola C
- Protipovodňová opatření**
- Program
 - - - Ostatní
 - Přírodě blízká
 - Suchá nádrž - poldr
- MO130130 Číslo opatření - kapitola D
- Ostatní informace**
- ▽ Profil monitoringu jakosti vod
 - ▭ Ptačí oblasti
 - ▭ Evropsky významné lokality
 - ▭ Zvláště chráněná území
 - ▭ Hranice obcí s rozšířenou působností

Využití území		
Popis	%	km ²
Umělé přetvořené plochy	5,6	4,7
Orná půda	34,0	28,3
Trvalé plodiny	0,0	0,0
Travní porosty	19,9	16,6
Smíšené zemědělské oblasti	2,2	1,8
Les, polopřírodní vegetace	38,2	31,7
Mokřady	0,0	0,0
Vody	0,0	0,0

3. Užívání vody (stav z VH bilance roku 2008)

Odběry vody povrchové				
Odvětví	Skutečné		Povolené	Počet odb.
	tis.m ³ /rok	l/s	tis.m ³ /rok	
vodovody				
zeměděl.				
energetika				
průmysl				
ostatní	3,6	0,1	11,0	1
celkem	3,6	0,1	11,0	1

Výčet odběrů	Vodní tok	Účel *	l/s
Bělkovice-Lašťany: odběr p	Trusovický p	J	0,1

* V - veřejné vodovody, K - komunální vypouštění, Z - zemědělství, E - energetika, P - průmysl, J - ostatní

Odběry vody podzemní				
Odvětví	Skutečné		Povolené	Počet odb.
	tis.m ³ /rok	l/s	tis.m ³ /rok	
vodáren.	19,3	0,6	45,936	2
ostatní	7,50	0,24	15,9	1
celkem	26,8	0,8	61,8	3
Významné odběry	Místo	Účel *	l/s	
VHS Sítka - Dalov, vrt HV1	Dalov	V	0,4	
Véska-Nové Sady, vrt HV-1	Dolany u Ol	J	0,2	
Pohořany, HV-11	Dolany u Ol	V	0,2	

Významná akumulace vody			
Nádrž	Vodní tok	Obj. [mil.m ³]	Odběr [mil.m ³ /r]

2. Chráněná území vázaná na vodní prostředí

ID	Název CHÚ	Druh
2105	Mokřiny u Krahulčí	PR

*) EVL - evropsky významná lokalita, PO - ptačí oblast

PP - přírodní památka, PR - přírodní rezervace

Vypouštění vod				
Odvětví	Skutečné		Povolené	Počet vyp.
	tis.m ³ /rok	l/s	tis.m ³ /rok	
komunální	461,2	14,6	1 005,0	3
zeměděl.				
energetika				
průmysl				
ostatní				
celkem	461,2	14,6	1 005,0	3

Výčet vypouštění	Vodní tok	Typ *	l/s
Obec Bohuňovice ČOV	Trusovický p	K	9,8
Obec Dolany ČOV	Dolanský pot	K	3,0
Bělkovice - Lašťany ČOV	Trusovický p	K	1,8

Bodové znečištění - souhrnné údaje [t/rok]				
BSK ₅	CHSK _{Cr}	N-NH ₄	N _{anorg}	P _{celk.}
4,193	14,706	4,164	5,316	0,912
Plošné znečištění				
Dusík - bilanční přebytek [kg/ha/rok]				28,39
Fosfor - vstup erozí [kg/ha/rok]				0,84
Podíl plochy zranitelných oblastí [%]				5,6

Další vlivy

Významný převod vody	
Název	Kapacita [m ³ /s]

4. Monitoring jakosti povrchových vod v období 2005 - 2010

Kód profilu	Vodní tok	Název	Říční km	Reprezentativní	Použit pro hodnocení	Poznámka
XPPTu011	Trusovický potok (Trusovka)	Bohuňovice	4,0	ano	ano	

5. Hodnocení stavu vodního útvaru

Profily použité pro hodnocení									
Kód profilu	Tok	Název	Ukazatele překračující limity				Poznámka		
XPPTu011	Trusovický potok (Trusov	Bohuňovice							
Ekologický stav									
FYZIKÁLNĚ-CHEMICKÉ SLOŽKY				BIOLOGICKÉ SLOŽKY					
V.F-CH.L.		SPECIF. ZNEČ. L.		RYBY		BENTOS		CHLOROFYL	
Přímé	Nepřímé	Přímé	Nepřímé	Přímé	Nepřímé	Přímé	Nepřímé	Přímé	Nepřímé
N	-	V	V	PN	c	V	N	-	-
nevyhovující		vyhovující		pot. nevyhovující		vyhovující			
nevyhovující				pot. nevyhovující					
nevyhovující									
teplota, pH									

Chemický stav			
SYNTECKÉ LÁTKY		KOVY	
Přímé	Nepřímé	Přímé	Nepřímé
V	V	V	V
vyhovující		vyhovující	
vyhovující			

Celkový stav VU	
Ekologický stav	Chemický stav
nevyhovující	vyhovující
Celkový stav	
nevyhovující	

Silně ovlivněný vodní útvar	
HMWB	Důvody vymezení
ne	

Vyvětlivky: V - vyhovující, PN - potenciálně nevyhovující, N - nevyhovující, HMWB - silně ovlivněný vodní útvar

*) dle předběžného vymezení HMWB byl vodní útvar vyhodnocen jako přírodní nebo silně ovlivněný a následně zařazen do skupiny:

A - vodní útvary s nenávratně změněným stavem bránícím dosažení dobrého ekol. stavu a se zřejmě nenahraditelným užíváním

B - vodní útvary s vysokou pravděpodobností nedosažení dobrého ekologického stavu,

C - vodní útvary s rizikem nedosažení dobrého ekol. stavu, které však bude nutné posoudit po ustanovení referenčních podmínek.

Hydromorfologické ukazatele								
Vodní tok (správce *)	Délka [km]	Říční kontinuum - počet		Vzdouvání	Zpevnění břehů a koryta	Podélné hráze	Zastavěná území	Zatrubnění
		překážek	s rybochody					
Dolanský potok (ZVHS)	9,3	1	0		2,6			
Trusovický potok (Pov)	30	18	0		8,3			

*) PM - Povodí Moravy, s.p., ZVHS - Zemědělská vodohospodářská správa, LČR - Lesy České republiky, s.p.

6. Záplavová území

Úseky toků se stanoveným záplavovým územím			
Tok	Říční km	Správce	Záplavové území stanoveno kým, kdy

7. Návrh opatření ve vodním útvaru

Opatření k dosažení cílů ochrany vod jako složky životního prostředí			
Kanalizace a ČOV			
ID opatření	Název opatření	Prog. opatř.	Poznámka
MO100003	Bohuňovice - rekonstrukce a výstavba kanalizace	ne	

Staré ekologické zátěže				
ID opatření	Název opatření	Obec	Prog. opatř.	Poznámka

Revitalizace vodních toků a odstraňování migračních překážek				
ID opatření	Název opatření	Správce v.t.*	Prog. opatř.	Poznámka

*) PM - Povodí Moravy, s.p., ZVHS - Zemědělská vodohospodářská správa, LČR - Lesy České republiky, s.p.

Obecná opatření		
ID opatření	Název opatření	Poznámka
MO100107	Hospodaření v ochranných pásmech vodních zdrojů	
MO100108	Opatření pro regulaci odběrů a vzdouvání	
MO100109	Opatření proti nevhodnému využívání území (těžba kolektoru podzemních vod)	
MO100110	Opatření k zamezení rizikového kvantitativního stavu UPOD	

Opatření na úseku ochrany před povodněmi				
ID opatření	Tok, lokalita (správce)	R. km	Navrhované opatření	Poznámka

Suché nádrže				
ID opatření	Tok, lokalita (správce)	R. km	Navrhované opatření	Poznámka

Plánované komplexní pozemkové úpravy			
Katastrální území	Obec	Pozemkový úřad	Poznámka
Bohuňovice u Litomyšle	Bohuňovice	Svitavy	Předpoklad zahájení do r. 2015
Huzová	Huzová	Olomouc	Předpoklad zahájení do r. 2015
Véska u Olomouce	Dolany	Olomouc	Předpoklad zahájení do r. 2015

8. Odhad dopadu opatření k r. 2015 na celkový stav

Celk. stav VÚ
nevyhovující

Poznámky k navrhovaným opatřením: