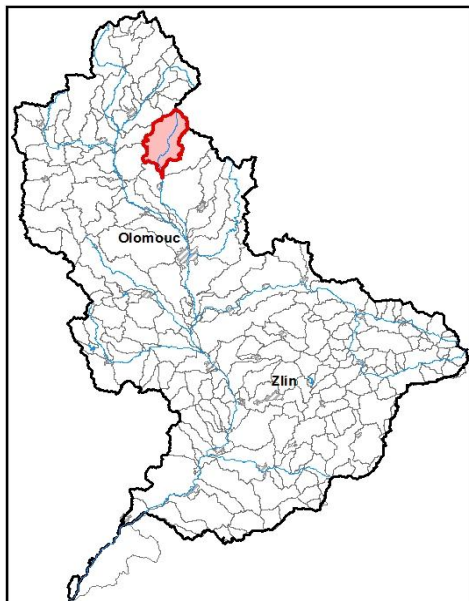


Průvodní list útvaru povrchových vod Plánu oblasti povodí Moravy 2010 - 2015

| | | | |
|--|---|-------------------|-------------|
| Oskava po soutok s tokem Oslava | | Pracovní číslo VÚ | M046 |
| Kraj (kraje) | Olomoucký, Moravskoslezský | ID | 40350000 |
| Vodoprávní úřad (úřady) | Šumperk, Rýmařov, Zábřeh, Mohelnice, Uničov | ČHP | 4-10-03-036 |

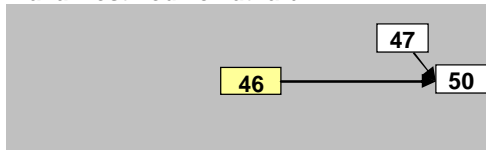
1. Charakteristika vodního útvaru

46



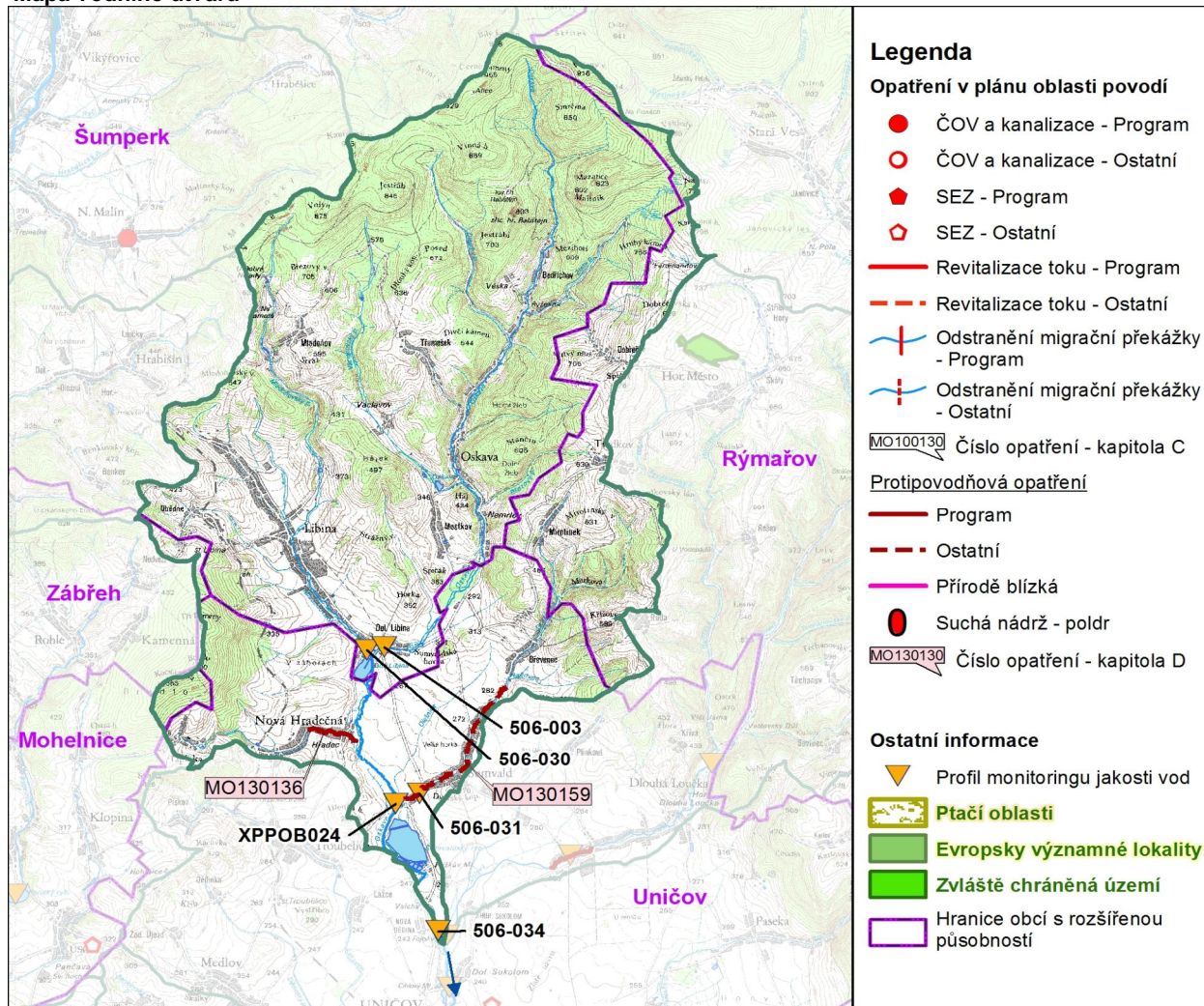
| | |
|----------------------------------|--------------------|
| Počet obyvatel | 7 267 |
| Kategorie | řeka |
| Typ | 42124 |
| Ekoregion | Centrální vysočina |
| Nadmořská výška [m n. m.] | 200-500 |
| Geologický typ | křemitý |
| Řád Strahlera | 4 |
| Plocha povodí [km ²] | 145,37 |
| Délka páteřního toku [km] | 21,2 |
| Staničení páteřního toku [km] | 29,1-50,3 |

Návaznost vodních útvarů



| | | |
|---|-------------------|-----|
| Hydrologické charakteristiky uzávěrového profilu (neověřená data) [m ³ /s] | Q _a | 1,2 |
| | Q _{330d} | 0,3 |
| | Q ₁ | 14 |
| | Q ₁₀₀ | 67 |

Mapa vodního útvaru



- Legenda**
- Opatření v plánu oblasti povodí**
- ČOV a kanalizace - Program
 - ČOV a kanalizace - Ostatní
 - ◆ SEZ - Program
 - ◇ SEZ - Ostatní
 - Revitalizace toku - Program
 - - - Revitalizace toku - Ostatní
 - ⊥ Odstranění migrační překážky - Program
 - ⊥ Odstranění migrační překážky - Ostatní
- MO100130 Číslo opatření - kapitola C
- Protipovodňová opatření**
- Program
 - - - Ostatní
 - Přírodě blízká
 - Suchá nádrž - poldr
- MO130130 Číslo opatření - kapitola D
- Ostatní informace**
- ▼ Profil monitoringu jakosti vod
 - ▭ Ptačí oblasti
 - ▭ Evropsky významné lokality
 - ▭ Zvláště chráněná území
 - ▭ Hranice obcí s rozšířenou působností

| Využití území | | |
|----------------------------|------|-----------------|
| Popis | % | km ² |
| Umělé přetvořené plochy | 3,2 | 4,7 |
| Orná půda | 30,2 | 43,9 |
| Trvalé plodiny | 0,7 | 1,0 |
| Travní porosty | 3,4 | 4,9 |
| Smíšené zemědělské oblasti | 14,7 | 21,3 |
| Les, polopřirodní vegetace | 47,4 | 68,9 |
| Mokřady | 0,0 | 0,0 |
| Vody | 0,5 | 0,7 |

3. Užívání vody (stav z VH bilance roku 2008)

| Odběry vody povrchové | | | | |
|-----------------------|-------------------------|-----|-------------------------|------------|
| Odvětví | Skutečné | | Povolené | Počet odb. |
| | tis.m ³ /rok | l/s | tis.m ³ /rok | |
| vodovody | | | | |
| zeměděl. | | | | |
| energetika | | | | |
| průmysl | 194,5 | 6,2 | 300,0 | 1 |
| ostatní | | | | |
| celkem | 194,5 | 6,2 | 300,0 | 1 |

| Výčet odběrů | Vodní tok | Účel * | l/s |
|-------------------------|-------------|--------|-----|
| CNM textil a.s., Oskava | Václavovský | P | 6,2 |
| | | | |
| | | | |
| | | | |
| | | | |
| | | | |
| | | | |
| | | | |
| | | | |
| | | | |

* V - veřejné vodovody, K - komunální vypouštění, Z - zemědělství, E - energetika, P - průmysl, J - ostatní

| Odběry vody podzemní | | | | |
|-------------------------------|-------------------------|--------|-------------------------|------------|
| Odvětví | Skutečné | | Povolené | Počet odb. |
| | tis.m ³ /rok | l/s | tis.m ³ /rok | |
| vodáren. | 218,2 | 6,9 | 255,1 | 5 |
| ostatní | | | | |
| celkem | 218,2 | 6,9 | 255,1 | 5 |
| Významné odběry | Místo | Účel * | l/s | |
| Horní a Dolní Libina | Horní Libina | V | 5,3 | |
| Troubelice, vrt HT 1 (Lipink) | Lipinka | V | 0,6 | |
| HV-1, St-1 | N. Hradečná | V | 0,4 | |
| další 2 odběry | | | 0,59 | |

| Významná akumulace vody | | | |
|-------------------------|-----------|----------------------------|-------------------------------|
| Nádrž | Vodní tok | Obj. [mil.m ³] | Odběr [mil.m ³ /r] |
| | | | |

2. Chráněná území vázaná na vodní prostředí

| ID | Název CHÚ | Druh |
|----|-----------|------|
| | | |
| | | |
| | | |
| | | |
| | | |
| | | |

*) EVL - evropsky významná lokalita, PO - ptačí oblast

PP - přírodní památka, PR - přírodní rezervace

| Vypouštění vod | | | | |
|----------------|-------------------------|------|-------------------------|------------|
| Odvětví | Skutečné | | Povolené | Počet vyp. |
| | tis.m ³ /rok | l/s | tis.m ³ /rok | |
| komunální | 93,4 | 3,0 | 53,0 | 3 |
| zeměděl. | | | | |
| energetika | | | | |
| průmysl | 588,2 | 18,7 | 1 109,6 | 1 |
| ostatní | | | | |
| celkem | 681,6 | 21,6 | 1 162,6 | 4 |

| Výčet vypouštění | Vodní tok | Typ * | l/s |
|-------------------------|-----------|-------|------|
| Obec Libina ČOV | Oskava | P | 18,7 |
| VhS Sitka - Šumvald ČOV | Oskava | K | 2,5 |
| Obec Nová Hradečná VK | Brabínek | K | 0,3 |
| Obec Lipinka VK | Brabínek | K | 0,2 |
| | | | |
| | | | |
| | | | |
| | | | |
| | | | |
| | | | |

| Bodové znečištění - souhrnné údaje [t/rok] | | | | |
|--|--------------------|-------------------|--------------------|--------------------|
| BSK ₅ | CHSK _{Cr} | N-NH ₄ | N _{anorg} | P _{celk.} |
| 11,170 | 42,969 | 0,400 | 3,537 | 0,776 |
| Plošné znečištění | | | | |
| Dusík - bilanční přebytek [kg/ha/rok] | | | | 33,67 |
| Fosfor - vstup erozí [kg/ha/rok] | | | | 1,06 |
| Podíl plochy zranitelných oblastí [%] | | | | 3,7 |

| Další vlivy |
|-------------|
| |

| Významný převod vody | |
|----------------------|------------------------------|
| Název | Kapacita [m ³ /s] |
| | |

4. Monitoring jakosti povrchových vod v období 2005 - 2010

| Kód profilu | Vodní tok | Název | Říční km | Reprezentativní | Použit pro hodnocení | Poznámka |
|-------------|-------------|---------------|----------|-----------------|----------------------|----------|
| XPPOB024 | Oskava | Šumvald | 28,4 | ano | ano | |
| 506-003 | Oskava | | | ne | ano | |
| 506-030 | Mladoňovský | v obci Libina | | ne | ano | |
| 506-031 | Dražůvka | v Šumvaldě | | ne | ano | |
| 506-034 | Oskava | | | ano | ano | |

5. Hodnocení stavu vodního útvaru

| Profily použité pro hodnocení | | | | | | | | | |
|-------------------------------|---------|------------------|---------|-------------------------------|----------|--------------|---------|-----------|---------|
| Kód profilu | Tok | | Název | Ukazatele překračující limity | | | | Poznámka | |
| XPPOB024, 506-034 | Oskava | | Šumvald | | | | | | |
| Ekologický stav | | | | | | | | | |
| FYZIKÁLNĚ-CHEMICKÉ SLOŽKY | | | | BIOLOGICKÉ SLOŽKY | | | | | |
| V.F-CH.L. | | SPECIF. ZNEČ. L. | | RYBY | | BENTOS | | CHLOROFYL | |
| Přímé | Nepřímé | Přímé | Nepřímé | Přímé | Nepřímé | Přímé | Nepřímé | Přímé | Nepřímé |
| N | - | V | V | PN | přírodní | N | N | - | - |
| nevyhovující | | vyhovující | | pot. nevyhovující | | nevyhovující | | | |
| nevyhovující | | | | nevyhovující | | | | | |
| nevyhovující | | | | | | | | | |
| rozpuštěný O ₂ | | | | | | | | | |

| Chemický stav | | | |
|----------------|---------|------------|---------|
| SYNTECKÉ LÁTKY | | KOVY | |
| Přímé | Nepřímé | Přímé | Nepřímé |
| V | V | V | V |
| vyhovující | | vyhovující | |
| vyhovující | | | |
| | | | |

| Celkový stav VU | |
|-----------------|---------------|
| Ekologický stav | Chemický stav |
| nevyhovující | vyhovující |
| Celkový stav | |
| nevyhovující | |

| Silně ovlivněný vodní útvar | |
|-----------------------------|-----------------|
| HMWB | Důvody vymezení |
| ne | |

Vyvětlivky: V - vyhovující, PN - potenciálně nevyhovující, N - nevyhovující, HMWB - silně ovlivněný vodní útvar

*) dle předběžného vymezení HMWB byl vodní útvar vyhodnocen jako přírodní nebo silně ovlivněný a následně zařazen do skupiny:

A - vodní útvary s nenávratně změněným stavem bránícím dosažení dobrého ekol. stavu a se zřejmě nenahraditelným užíváním

B - vodní útvary s vysokou pravděpodobností nedosažení dobrého ekologického stavu,

C - vodní útvary s rizikem nedosažení dobrého ekol. stavu, které však bude nutné posoudit po ustanovení referenčních podmínek.

| Hydromorfologické ukazatele | | | | | | | | |
|-----------------------------|------------|-------------------------|-------------|-----------|-------------------------|---------------|-----------------|------------|
| Vodní tok (správce *) | Délka [km] | Říční kontinuum - počet | | Vzdouvání | Zpevnění břehů a koryta | Podélné hráze | Zastavěná území | Zatrubnění |
| | | překážek | s rybochody | | | | | |
| Brabínek (LČR) | 5 | | | | | | | |
| Dlouhý potok (LČR) | 5,3 | 2 | 0 | | 0,6 | | | |
| Dražůvka (LČR) | 9,8 | 13 | 0 | | | | | |
| Jestřábí potok (LČR) | 7,7 | | | | 2,2 | | | |
| Oskava (LČR, ZVHS) | 21,2 | 2 | 0 | 0,2 | 5,3 | | | |
| Zlatý potok (LČR) | 4,6 | | | | | | | |
| | | | | | | | | |
| | | | | | | | | |

*) PM - Povodí Moravy, s.p., ZVHS - Zemědělská vodohospodářská správa, LČR - Lesy České republiky, s.p.

6. Záplavová území

| Úseky toků se stanoveným záplavovým územím | | | |
|--|----------|---------|------------------------------------|
| Tok | Říční km | Správce | Záplavové území stanoveno kým, kdy |
| | | | |
| | | | |
| | | | |
| | | | |
| | | | |
| | | | |
| | | | |

7. Návrh opatření ve vodním útvaru

| Opatření k dosažení cílů ochrany vod jako složky životního prostředí | | | |
|--|----------------|--------------|----------|
| Kanalizace a ČOV | | | |
| ID opatření | Název opatření | Prog. opatř. | Poznámka |
| | | | |
| | | | |
| | | | |
| | | | |
| | | | |
| | | | |

| Staré ekologické zátěže | | | | |
|-------------------------|----------------|------|--------------|----------|
| ID opatření | Název opatření | Obec | Prog. opatř. | Poznámka |
| | | | | |
| | | | | |
| | | | | |
| | | | | |

| Revitalizace vodních toků a odstraňování migračních překážek | | | | |
|--|----------------|---------------|--------------|----------|
| ID opatření | Název opatření | Správce v.t.* | Prog. opatř. | Poznámka |
| | | | | |
| | | | | |
| | | | | |

*) PM - Povodí Moravy, s.p., ZVHS - Zemědělská vodohospodářská správa, LČR - Lesy České republiky, s.p.

| Obecná opatření | | |
|-----------------|----------------|----------|
| ID opatření | Název opatření | Poznámka |
| | | |
| | | |
| | | |
| | | |

| Opatření na úseku ochrany před povodněmi | | | | |
|--|-----------------------------------|-----------|-------------------------------------|----------|
| ID opatření | Tok, lokalita (správce) | Ř. km | Navrhované opatření | Poznámka |
| MO130136 | Brabínek, Nová Hradečná (LČR) | 0.3 - 1.6 | zkapacitnění koryta | |
| MO130159 | Dražůvka, Šumvald, Břevenec (LČR) | 0 - 4 | úprava toku, opevnění, zkapacitnění | |
| | | | | |
| | | | | |
| | | | | |

| Suché nádrže | | | | |
|--------------|--|--|--|--|
| | | | | |
| | | | | |

| Plánované komplexní pozemkové úpravy | | | |
|--------------------------------------|---------|----------------|--------------------------------|
| Katastrální území | Obec | Pozemkový úřad | Poznámka |
| Horní Libina | Libina | Šumperk | zahájení přípravy - 2008 |
| Veleboř | Klopina | Šumperk | zahájení přípravy - 2012 |
| Břevenec | Šumvald | Olomouc | Předpoklad zahájení do r. 2015 |
| Šumvald | Šumvald | Olomouc | Předpoklad zahájení do r. 2015 |
| Nová Dědina u Uničova | Uničov | Olomouc | Předpoklad zahájení do r. 2015 |
| | | | |

8. Odhad dopadu opatření k r. 2015 na celkový stav

| |
|--------------------------------------|
| Celk. stav VÚ nevyhovující |
|--------------------------------------|

Poznámky k navrhovaným opatřením: