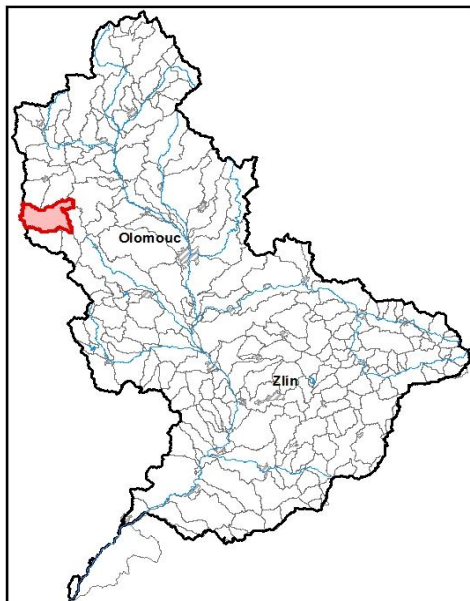


Průvodní list útvaru povrchových vod Plánu oblasti povodí Moravy 2010 - 2015

Jevíčka po ústí do toku Třebůvka		Pracovní číslo VÚ	M041
Kraj (kraje)	Pardubický, Jihomoravský	ID	40297000
Vodoprávní úřad (úřady)	Moravská Třebová, Boskovice	ČHP	4-10-02-099/2

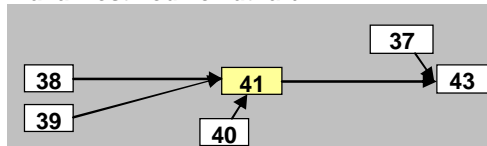
1. Charakteristika vodního útvaru

41



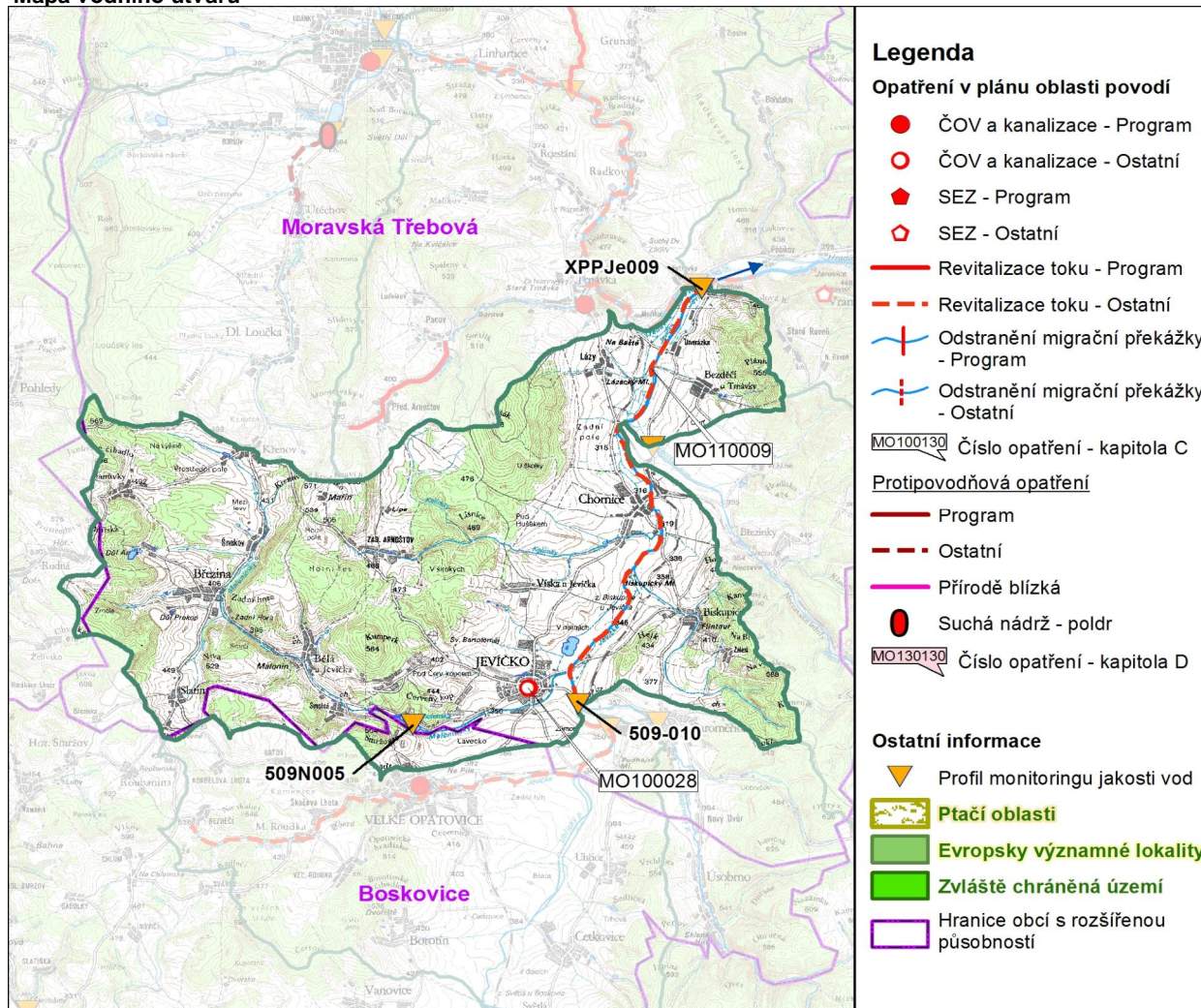
Počet obyvatel	6 029
Kategorie	řeka
Typ	42125
Ekoregion	Centrální vysočina
Nadmořská výška [m n. m.]	200-500
Geologický typ	křemitý
Řád Strahlera	5
Plocha povodí [km ²]	100,50
Délka páteřního toku [km]	11,4
Staničení páteřního toku [km]	0,0-11,4

Návaznost vodních útvarů



Hydrologické charakteristiky uzávěrového profilu (neověřená data) [m ³ /s]	Q _a	1,1
	Q _{330d}	0,3
	Q ₁	9
	Q ₁₀₀	60

Mapa vodního útvaru



Využití území		
Popis	%	km ²
Umělé přetvořené plochy	3,7	3,7
Orná půda	52,5	52,7
Trvalé plodiny	0,0	0,0
Travní porosty	0,8	0,8
Smíšené zemědělské oblasti	5,7	5,7
Les, polopřírodní vegetace	37,5	37,6
Mokřady	0,0	0,0
Vody	0,0	0,0

3. Užívání vody (stav z VH bilance roku 2008)

Odběry vody povrchové				
Odvětví	Skutečné		Povolené	Počet odb.
	tis.m ³ /rok	l/s	tis.m ³ /rok	
vodovody				
zeměděl.				
energetika				
průmysl				
ostatní				
celkem	0,0	0,0	0,0	0

Výčet odběrů	Vodní tok	Účel *	l/s

* V - veřejné vodovody, K - komunální vypouštění, Z - zemědělství, E - energetika, P - průmysl, J - ostatní

Odběry vody podzemní				
Odvětví	Skutečné		Povolené	Počet odb.
	tis.m ³ /rok	l/s	tis.m ³ /rok	
vodáren.	342,7	10,9	505,0	6
ostatní				
celkem	342,7	10,9	505,0	6

Významné odběry	Místo	Účel *	l/s
Biskupice, studna	Biskupice	V	3,4
Jevíčko Reifova pila	Jaroměřice	V	1,8
Bělá u Jevíčka, vrt HV502	Bělá	V	1,7
další 3 odběry			4,04

Významná akumulace vody			
Nádrž	Vodní tok	Obj. [mil.m ³]	Odběr [mil.m ³ /r]

2. Chráněná území vázaná na vodní prostředí

ID	Název CHÚ	Druh

*) EVL - evropsky významná lokalita, PO - ptačí oblast

PP - přírodní památka, PR - přírodní rezervace

Vypouštění vod				
Odvětví	Skutečné		Povolené	Počet vyp.
	tis.m ³ /rok	l/s	tis.m ³ /rok	
komunální	409,9	13,0	397,5	4
zeměděl.				
energetika				
průmysl	12,8	0,4	9,5	1
ostatní	35,8	1,1	61,0	1
celkem	458,5	14,5	468,0	6

Výčet vypouštění	Vodní tok	Typ *	l/s
Jevíčko ČOV	Jevíčka	K	11,7
Léčebný ústav Jevíčko ČOV	Malonínský p	J	1,1
Biskupice ČOV	Biskupický p	K	0,8
divize D06 - provoz Anna	Uhelný p.	P	0,4
Chornice VK	Jevíčka	K	0,3
Březina ČOV	Malonínský p	K	0,2

Bodové znečištění - souhrnné údaje [t/rok]				
BSK ₅	CHSK _{Cr}	N-NH ₄	N _{anorg}	P _{celk.}
1,978	13,621	1,377	8,891	0,082

Plošné znečištění	
Dusík - bilanční přebytek [kg/ha/rok]	38,74
Fosfor - vstup erozí [kg/ha/rok]	0,91
Podíl plochy zranitelných oblastí [%]	5,1

Další vlivy
nevyhovující vegetační doprovod vodních toků

Významný převod vody	
Název	Kapacita [m ³ /s]

4. Monitoring jakosti povrchových vod v období 2005 - 2010

Kód profilu	Vodní tok	Název	Říční km	Reprezentativní	Použit pro hodnocení	Poznámka
XPPJe009	Jevíčka	Plechtinec	0,1	ano	ano	
509-010	Jevíčka			ne	ano	
509N005	Malonínský potok	2.0km V od města Jevíčka		ne	ano	

5. Hodnocení stavu vodního útvaru

Profily použité pro hodnocení									
Kód profilu	Tok		Název	Ukazatele překračující limity				Poznámka	
XPPJe009	Jevíčka		Plechtinec						
Ekologický stav									
FYZIKÁLNĚ-CHEMICKÉ SLOŽKY				BIOLOGICKÉ SLOŽKY					
V.F-CH.L.		SPECIF. ZNEČ. L.		RYBY		BENTOS		CHLOROFYL	
Přímé	Nepřímé	Přímé	Nepřímé	Přímé	Nepřímé	Přímé	Nepřímé	Přímé	Nepřímé
N	-	V	V	V	b	V	N	-	-
nevyhovující		vyhovující		vyhovující		vyhovující			
nevyhovující				vyhovující					
				nevyhovující					
fosfor, dusičnany									

Chemický stav			
SYNTETICKÉ LÁTKY		KOVY	
Přímé	Nepřímé	Přímé	Nepřímé
V	V	N	V
vyhovující		pot. nevyhovující	
pot. nevyhovující			
		Hg	

Celkový stav VU	
Ekologický stav	Chemický stav
nevyhovující	pot. nevyhovující
Celkový stav	
nevyhovující	

Silně ovlivněný vodní útvar	
HMWB	Důvody vymezení
ne	

Vyvětlivky: V - vyhovující, PN - potenciálně nevyhovující, N - nevyhovující, HMWB - silně ovlivněný vodní útvar

*) dle předběžného vymezení HMWB byl vodní útvar vyhodnocen jako přírodní nebo silně ovlivněný a následně zařazen do skupiny:

A - vodní útvary s nenávratně změněným stavem bránícím dosažení dobrého ekol. stavu a se zřejmě nenahraditelným užíváním

B - vodní útvary s vysokou pravděpodobností nedosažení dobrého ekologického stavu,

C - vodní útvary s rizikem nedosažení dobrého ekol. stavu, které však bude nutné posoudit po ustanovení referenčních podmínek.

Hydromorfologické ukazatele								
Vodní tok (správce *)	Délka [km]	Říční kontinuum - počet		Vzdouvání	Zpevnění břehů a koryta	Podélné hráze	Zastavěná území	Zatrubnění
		překážek	s rybochody					
Jevíčka (Pov)	11,4				11,4	11,4		
Kelinky (LČR, ZVHS)	7,4				1,7			
Malonínský potok (ZVHS)	14	1	0	0,5	12	0,7		

*) PM - Povodí Moravy, s.p., ZVHS - Zemědělská vodohospodářská správa, LČR - Lesy České republiky, s.p.

6. Záplavová území

Úseky toků se stanoveným záplavovým územím			
Tok	Říční km	Správce	Záplavové území stanoveno kým, kdy
Jevíčka	0,000 - 14,000	PM	OkÚ RŽP Svitavy, 07/1995

7. Návrh opatření ve vodním útvaru

Opatření k dosažení cílů ochrany vod jako složky životního prostředí			
Kanalizace a ČOV			
ID opatření	Název opatření	Prog. opatř.	Poznámka
MO100028	Jevíčko - dobudování a rekonstrukce kanalizace, rekonstrukce ČOV	ne	

Staré ekologické zátěže				
ID opatření	Název opatření	Obec	Prog. opatř.	Poznámka

Revitalizace vodních toků a odstraňování migračních překážek				
ID opatření	Název opatření	Správce v.t.*	Prog. opatř.	Poznámka
MO110009	Uvolnění nivy, výsadba (doplnění) bř. porostů	PM	ne	

*) PM - Povodí Moravy, s.p., ZVHS - Zemědělská vodohospodářská správa, LČR - Lesy České republiky, s.p.

Obecná opatření		
ID opatření	Název opatření	Poznámka
MO100112	Opatření k omezování, případně zastavení vnosu zvláště nebezpečných látek	

Opatření na úseku ochrany před povodněmi				
ID opatření	Tok, lokalita (správce)	Ř. km	Navrhované opatření	Poznámka

Suché nádrže				

Plánované komplexní pozemkové úpravy			
Katastrální území	Obec	Pozemkový úřad	Poznámka
Březina u Moravské Třebové	Březina	Svitavy	Předpoklad zahájení do r. 2015
Janůvky	Janůvky	Svitavy	Předpoklad zahájení do r. 2015
Zadní Arnoštov	Jevíčko	Svitavy	Předpoklad zahájení do r. 2015
Přední Arnoštov	Městečko Trnávka	Svitavy	Předpoklad zahájení do r. 2015
Petrůvka u městečka Trnávky	Městečko Trnávka	Svitavy	Předpoklad zahájení do r. 2015
Jaroměřice	Jaroměřice	Svitavy	Předpoklad zahájení do r. 2015
Chornice	Chornice	Svitavy	Předpoklad zahájení do r. 2015
Šnekov	Březina	Svitavy	Předpoklad zahájení do r. 2015

8. Odhad dopadu opatření k r. 2015 na celkový stav

Celk. stav VÚ

nevyhovující

Poznámky k navrhovaným opatřením: