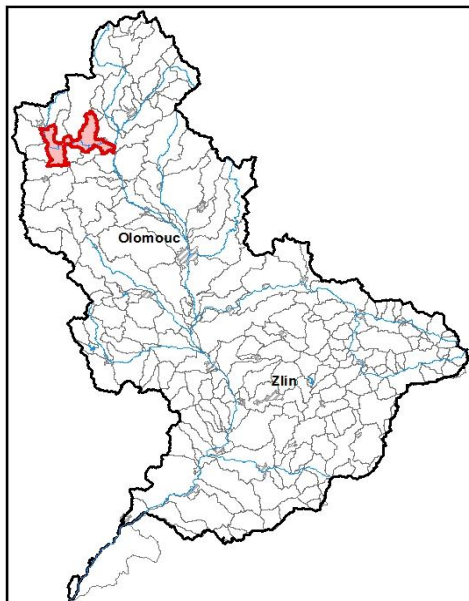


Průvodní list útvaru povrchových vod Plánu oblasti povodí Moravy 2010 - 2015

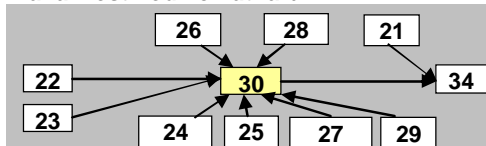
Moravská Sázava po ústí do toku Morava		Pracovní číslo VÚ	M030
Kraj (kraje)	Olomoucký, Pardubický	ID	40246010
Vodoprávní úřad (úřady)	Lanškroun, Zábřeh, Moravská Třebová	ČHP	4-10-02-048
		Počet obyvatel	19 704
		Kategorie	řeka
		Typ	42125
		Ekoregion	Centrální vysočina
		Nadmořská výška [m n. m.]	200-500
		Geologický typ	4
		Řád Strahlera	5
		Plocha povodí [km ²]	117,90
		Délka páteřního toku [km]	38,2
		Staničení páteřního toku [km]	0,0-38,2

1. Charakteristika vodního útvaru

30

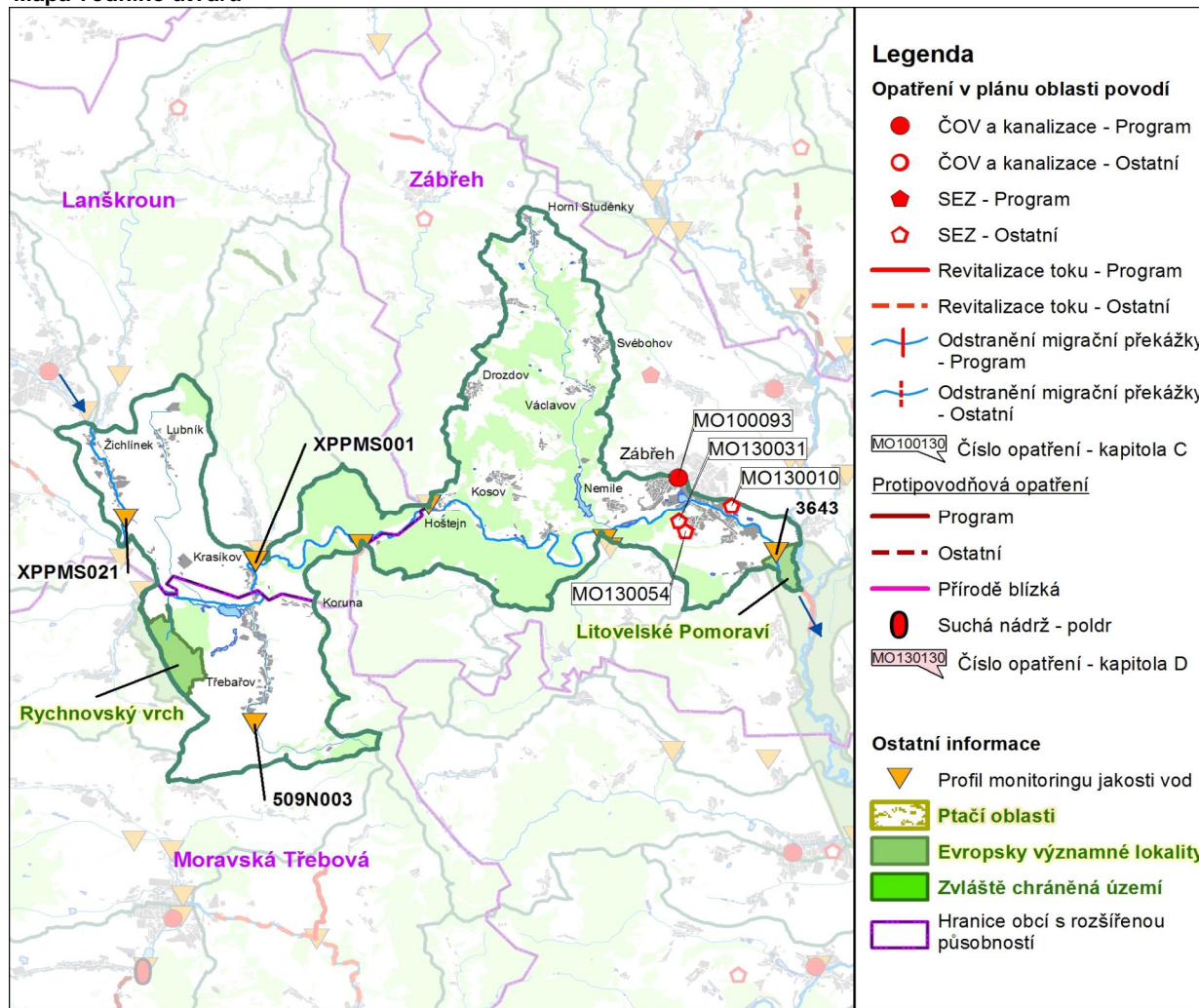


Návaznost vodních útvarů



Hydrologické charakteristiky uzávěrového profilu (neověřená data) [m ³ /s]	Q _a	4,6
	Q _{330d}	0,8
	Q ₁	51
	Q ₁₀₀	212

Mapa vodního útvaru



- Legenda**
- Opatření v plánu oblasti povodí**
- ČOV a kanalizace - Program
 - ČOV a kanalizace - Ostatní
 - ◆ SEZ - Program
 - ◇ SEZ - Ostatní
 - Revitalizace toku - Program
 - - - Revitalizace toku - Ostatní
 - |— Odstranění migrační překážky - Program
 - - -|— Odstranění migrační překážky - Ostatní
- MO100130 Číslo opatření - kapitola C
- Protipovodňová opatření**
- Program
 - - - Ostatní
 - Přírodě blízká
 - Suchá nádrž - poldr
- MO130130 Číslo opatření - kapitola D
- Ostatní informace**
- ▼ Profil monitoringu jakosti vod
 - Ptačí oblasti
 - Evropsky významné lokality
 - Zvláště chráněná území
 - Hranice obcí s rozšířenou působností

Využití území		
Popis	%	km ²
Umělé přetvořené plochy	7,7	9,1
Orná půda	44,5	52,5
Trvalé plodiny	0,0	0,0
Travní porosty	8,1	9,6
Směšované zemědělské oblasti	7,7	9,1
Les, polopřírodní vegetace	31,7	37,4
Mokřady	0,0	0,0
Vody	0,2	0,3

2. Chráněná území vázaná na vodní prostředí

ID	Název CHÚ	Druh
CZ0530149	Rychnovský vrch	EVL
CZ0714073	Litovelské Pomoraví	EVL

*) EVL - evropsky významná lokalita, PO - ptačí oblast
PP - přírodní památka, PR - přírodní rezervace

3. Užívání vody (stav z VH bilance roku 2008)

Odběry vody povrchové				
Odvětví	Skutečné		Povolené	Počet odb.
	tis.m ³ /rok	l/s	tis.m ³ /rok	
vodovody				
zeměděl.				
energetika				
průmysl				
ostatní				
celkem	0,0	0,0	0,0	0

Výčet odběrů	Vodní tok	Účel *	l/s

* V - veřejné vodovody, K - komunální vypouštění, Z - zemědělství, E - energetika, P - průmysl, J - ostatní

Odběry vody podzemní				
Odvětví	Skutečné		Povolené	Počet odb.
	tis.m ³ /rok	l/s	tis.m ³ /rok	
vodáren.	117,1	3,7	257,0	4
ostatní	24,5	0,8	45,6	2
celkem	141,6	4,5	302,6	6

Významné odběry	Místo	Účel *	l/s
Krasíkov - vrt KR-1	Krasíkov	V	1,6
Zábřeh, Růžové Údolí S1	Zábřeh na	V	1,2
Obec Hoštejn	Hoštejn	V	0,6
další 3 odběry			1,1

Významná akumulace vody			
Nádrž	Vodní tok	Obj. [mil.m ³]	Odběr [mil.m ³ /r]
Nemilka	Nemilka	1,36	

Vypouštění vod				
Odvětví	Skutečné		Povolené	Počet vyp.
	tis.m ³ /rok	l/s	tis.m ³ /rok	
komunální	1 983,3	62,9	3 621,6	6
zeměděl.				
energetika				
průmysl				
ostatní				
celkem	1 983,3	62,9	3 621,6	6

Výčet vypouštění	Vodní tok	Typ *	l/s
Zábřeh na Moravě ČOV	M. Sázava	K	60,2
Obec Zvole ČOV	Zvolský poto	K	0,7
Obec Horní Studénky ČOV	Nemilka	K	0,7
Obec Hoštejn ČOV	M. Sázava	K	0,6
Obec Žichlínek VK	M. Sázava	K	0,4
Obec Nemile ČOV	M. Sázava	K	0,2

Bodové znečištění - souhrnné údaje [t/rok]				
BSK ₅	CHSK _{Cr}	N-NH ₄	N _{anorg}	P _{celk.}
8,943	72,024	4,316	17,852	1,139

Plošné znečištění	
Dusík - bilanční přebytek [kg/ha/rok]	39,73
Fosfor - vstup erozí [kg/ha/rok]	0,99
Podíl plochy zranitelných oblastí [%]	17,3

Další vlivy

Významný převod vody	
Název	Kapacita [m ³ /s]

4. Monitoring jakosti povrchových vod v období 2005 - 2010

Kód profilu	Vodní tok	Název	Říční km	Reprezentativní	Použit pro hodnocení	Poznámka
3643	Moravská Sázava	Rájec	1,6	ano	ne	
XPPMS021	Moravská Sázava	Žichlínek pod	24,0	ne	ano	
509N003	Třebářovský potok	0.5km JV od obce Třebářov		ne	ano	
XPPMS001	Moravská Sázava	Krasíkov	25,1	ne	ano	

5. Hodnocení stavu vodního útvaru

Profily použité pro hodnocení									
Kód profilu	Tok		Název	Ukazatele překračující limity				Poznámka	
XPPMS021	Moravská Sázava		Žichlínek pod						
Ekologický stav									
FYZIKÁLNĚ-CHEMICKÉ SLOŽKY				BIOLOGICKÉ SLOŽKY					
V.F-CH.L.		SPECIF. ZNEČ. L.		RYBY		BENTOS		CHLOROFYL	
Přímé	Nepřímé	Přímé	Nepřímé	Přímé	Nepřímé	Přímé	Nepřímé	Přímé	Nepřímé
V	-	V	V	V	c	V	V	-	-
vyhovující		vyhovující		vyhovující		vyhovující		-	
vyhovující				vyhovující					
vyhovující									

Chemický stav			
SYNTECKÉ LÁTKY		KOVY	
Přímé	Nepřímé	Přímé	Nepřímé
V	V	V	V
vyhovující		vyhovující	
vyhovující			

Celkový stav VU	
Ekologický stav	Chemický stav
vyhovující	vyhovující
Celkový stav	
vyhovující	

Silně ovlivněný vodní útvar	
HMWB	Důvody vymezení
ne	

Vyvětlivky: V - vyhovující, PN - potenciálně nevyhovující, N - nevyhovující, HMWB - silně ovlivněný vodní útvar

*) dle předběžného vymezení HMWB byl vodní útvar vyhodnocen jako přírodní nebo silně ovlivněný a následně zařazen do skupiny:

A - vodní útvary s nenávratně změněným stavem bránícím dosažení dobrého ekol. stavu a se zřejmě nenahraditelným užíváním

B - vodní útvary s vysokou pravděpodobností nedosažení dobrého ekologického stavu,

C - vodní útvary s rizikem nedosažení dobrého ekol. stavu, které však bude nutné posoudit po ustanovení referenčních podmínek.

Hydromorfologické ukazatele								
Vodní tok (správce *)	Délka [km]	Říční kontinuum - počet		Vzdouvání	Zpevnění břehů a koryta	Podélné hráze	Zastavěná území	Zatrubnění
		překážek	s rybochody					
Lubnický potok (ZVHS)	8,3				6,7			
Moravská Sázava (Pov)	38,2	9	0	1	9	1,8		
Nemilka (Pov)	12,2	1	0	1,5	2,4			
Třebašovský potok (ZVHS)	9	1	0	0,2	8,2			

*) PM - Povodí Moravy, s.p., ZVHS - Zemědělská vodohospodářská správa, LČR - Lesy České republiky, s.p.

6. Záplavová území

Úseky toků se stanoveným záplavovým územím			
Tok	Říční km	Správce	Záplavové území stanoveno kým, kdy
Moravská Sázava	17,750 - 51,692	PM	KÚ PAK, 03/2004
Moravská Sázava	0,000 - 17,750	PM	KÚ OLK, 02/2004

7. Návrh opatření ve vodním útvaru

Opatření k dosažení cílů ochrany vod jako složky životního prostředí			
Kanalizace a ČOV			
ID opatření	Název opatření	Prog. opatř.	Poznámka
MO100093	Zábřeh - rekonstrukce ČOV, výstavba a rekonstrukce kanalizace	ano	

Staré ekologické zátěže				
ID opatření	Název opatření	Obec	Prog. opatř.	Poznámka
MO130010	Uhelné sklady obchod s palivem - Zábřeh	Zábřeh	ne	
MO130031	Skalička - nová	Zábřeh	ne	
MO130054	Skalička - stará	Zábřeh	ne	

Revitalizace vodních toků a odstraňování migračních překážek				
ID opatření	Název opatření	Správce v.t.*	Prog. opatř.	Poznámka

*) PM - Povodí Moravy, s.p., ZVHS - Zemědělská vodohospodářská správa, LČR - Lesy České republiky, s.p.

Obecná opatření		
ID opatření	Název opatření	Poznámka

Opatření na úseku ochrany před povodněmi				
ID opatření	Tok, lokalita (správce)	Ř. km	Navrhované opatření	Poznámka

Suché nádrže	
ID opatření	Poznámka

Plánované komplexní pozemkové úpravy			
Katastrální území	Obec	Pozemkový úřad	Poznámka
Krasíkov	Krasíkov	Ústí nad Orlicí	plánované
Lanškroun	Lanškroun	Ústí nad Orlicí	zahájené
Petrušov	Staré Město	Svitavy	Předpoklad zahájení do r. 2015
Rychnov na Moravě	Rychnov na Moravě	Svitavy	Předpoklad zahájení do r. 2015
St. Město u Moravské Třebové	Staré Město	Svitavy	Předpoklad zahájení do r. 2015
Tatenice	Tatenice	Ústí nad Orlicí	plánované
Třebařov	Třebařov	Svitavy	Předpoklad zahájení do r. 2015

8. Odhad dopadu opatření k r. 2015 na celkový stav

Celk. stav VÚ
vyhovující

Poznámky k navrhovaným opatřením: