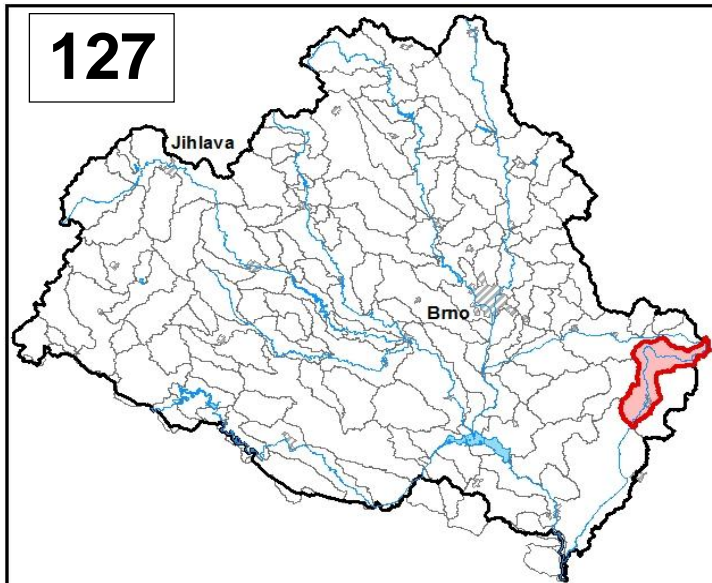


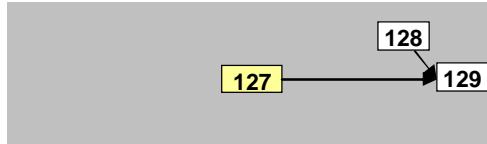
Průvodní list útvary povrchových vod Plánu oblasti povodí Dyje 2010 - 2015

Kyjovka po soutok s tokem Hruškovice		Pracovní číslo VÚ	D127
Kraj (kraje)	Jihomoravský, Zlínský	ID	41999070
Vodoprávní úřad (úřady)	Bučovice, Kyjov, Kroměříž, Uherské Hradiště	ČHP	4-17-01-080

1. Charakteristika vodního útvaru

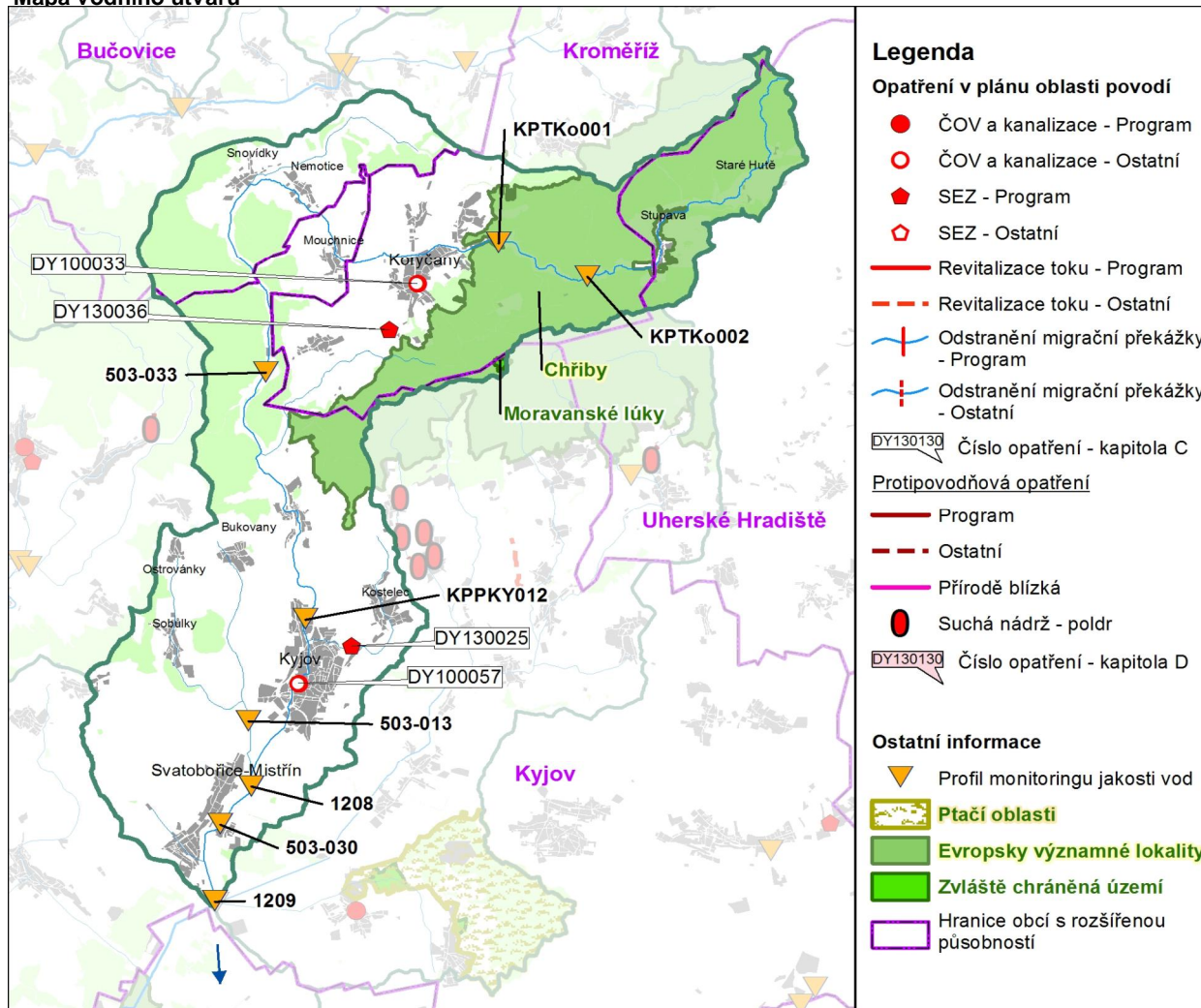


Návaznost vodních útvarů



Hydrologické charakteristiky uzávěrového profilu (neověřená data) [m³/s]	Q _a	0,300
	Q _{330d}	0,063
	Q ₁	4,30
	Q ₁₀₀	34,7

Mapa vodního útvaru



- Legenda**
- Opatření v plánu oblasti povodí**
- ČOV a kanalizace - Program
 - ČOV a kanalizace - Ostatní
 - ◆ SEZ - Program
 - ◇ SEZ - Ostatní
 - Revitalizace toku - Program
 - - - Revitalizace toku - Ostatní
 - Odstranění migrační překážky - Program
 - - - Odstranění migrační překážky - Ostatní
- DY130130 Číslo opatření - kapitola C
- Protipovodňová opatření**
- Program
 - - - Ostatní
 - Přírodě blízká
 - Suchá nádrž - poldr
- DY130130 Číslo opatření - kapitola D
- Ostatní informace**
- ▼ Profil monitoringu jakosti vod
 - Ptačí oblasti
 - Evropsky významné lokality
 - Zvláště chráněná území
 - Hranice obcí s rozšířenou působností

Využití území		
Popis	%	km ²
Umělé přetvořené plochy	8,4	13,2
Orná půda	42,9	67,7
Trvalé plodiny	1,0	1,6
Travní porosty	2,6	4,1
Smišené zemědělské oblasti	6,8	10,8
Les, polopřírodní vegetace	38,1	60,2
Mokřady	0,0	0,0
Vody	0,2	0,3

2. Chráněná území vázaná na vodní prostředí

ID	Název CHÚ	Druh
1491	Moravanské lúky	PR
CZ0724091	Chříby	EVL

*) EVL - evropsky významná lokalita, PO - ptačí oblast

PP - přírodní památka, PR - přírodní rezervace

3. Užívání vody (stav z VH bilance roku 2008)

Odběry vody povrchové				
Odvětví	Skutečné		Povolené	Počet odb.
	tis.m ³ /rok	l/s	tis.m ³ /rok	
vodovody	1 030,3	32,7	1 450,0	1
zeměděl.				
energetika				
průmysl	6,3	0,2	10,1	1
ostatní				
celkem	1036,6	32,9	1460,1	2

Výčet odběrů	Vodní tok	Účel *	l/s
Koryčany (VN)	Kyjovka	V	32,7
KM BETA - odběr z důl. je	důlní jezera	P	0,2

* V - veřejné vodovody, K - komunální vypouštění, Z - zemědělství, E - energetika, P - průmysl, J - ostatní

Vypouštění vod				
Odvětví	Skutečné		Povolené	Počet vyp.
	tis.m ³ /rok	l/s	tis.m ³ /rok	
komunální	1 461,9	46,4	2 167,6	7
zeměděl.				
energetika				
průmysl	48,7	1,5	102,0	2
ostatní				
celkem	1 510,6	47,9	2 269,6	9

Výčet vypouštění	Vodní tok	Typ *	l/s
Kyjov ČOV	Huťský járek	K	33,3
Svatobořice - Mistřín ČOV	Kyjovka	K	8,2
Koryčany ČOV	Kyjovka	K	3,9
Koryna nábytek Koryčany	Kyjovka	P	0,8
úpravna vody Koryčany	Kyjovka	P	0,7
obec Sobůlky VK	Sobůlský po	K	0,5
Obec Nemotice	Kyjovka	K	0,2
Lískovec VK	Kyjovka	K	0,2
Město Kyjov - koupaliště	Kyjovka	K	0,1

Odběry vody podzemní				
Odvětví	Skutečné		Povolené	Počet odb.
	tis.m ³ /rok	l/s	tis.m ³ /rok	
vodáren.	20,5	0,7	40,0	1
ostatní	36,9	1,2	76,5	1
celkem	57,4	1,8	116,5	2
Významné odběry	Místo	Účel *	l/s	
Kyjov (vrt S-300)	Kyjov	J	1,2	
VaK Kroměříž - Střílky	Střílky	V	0,7	

Bodové znečištění - souhrnné údaje [t/rok]				
BSK ₅	CHSK _{Cr}	N-NH ₄	N _{anorg}	P _{celk.}
6,362	50,570	5,174	12,296	1,701

Plošné znečištění	
Dusík - bilanční přebytek [kg/ha/rok]	39,12
Fosfor - vstup erozí [kg/ha/rok]	1,78
Podíl plochy zranitelných oblastí [%]	29,8

Další vlivy
nevhovující doprovod vodních toků

Významná akumulace vody			
Nádrž	Vodní tok	Obj. [mil.m ³]	Odběr [mil.m ³ /r]
Koryčany	Kyjovka	2,34	1,03

Významný převod vody	
Název	Kapacita [m ³ /s]

4. Monitoring jakosti povrchových vod v období 2005 - 2010

Kód profilu	Vodní tok	Název	Říční km	Reprezentativní	Použit pro hodnocení	Poznámka
1208	Kyjovka	Kyjov (pod Kyjovem)	43,8	ne	ano	
1209	Kyjovka	Mistřín pod	44,8	ano	ano	
KPPKY012	Kyjovka	Kyjov nad	52,7	ne	ano	
KPTKo001	Kyjovka	Koryčany - odtok	74,4	ne	ano	
KPTKo002	Kyjovka	Koryčany - přítok	77,0	ne	ano	
503-013	Sobůlský potok			ne	ano	
503-030	Kyjovka			ano	ano	
503-033	Kyjovka			ne	ano	

5. Hodnocení stavu vodního útvaru

Profily použité pro hodnocení									
Kód profilu	Tok	Název	Ukazatele překračující limity				Poznámka		
1209, 503-030	Kyjovka	Mistřín pod							
Ekologický stav									
FYZIKÁLNĚ-CHEMICKÉ SLOŽKY				BIOLOGICKÉ SLOŽKY					
V.F-CH.L.		SPECIF. ZNEČ. L.		RYBY		BENTOS		CHLOROFYL	
Přímé	Nepřímé	Přímé	Nepřímé	Přímé	Nepřímé	Přímé	Nepřímé	Přímé	Nepřímé
N	-	V	V	PN	b	N	N	-	-
nevyhovující		vyhovující		nevyhovující		nevyhovující		-	
nevyhovující				nevyhovující					
				nevyhovující					
rozpuštěný O ₂ , fosfor									

Chemický stav			
SYNTECKÉ LÁTKY		KOVY	
Přímé	Nepřímé	Přímé	Nepřímé
V	PN	V	N
pot. nevyhovující		pot. nevyhovující	
pot. nevyhovující			
	SLOUČENINY TRIBUTYLČIN U		Cd, Ni, Pb, Hg

Celkový stav VÚ	
Ekologický stav	Chemický stav
nevyhovující	pot. nevyhovující
Celkový stav	
nevyhovující	

Silně ovlivněný vodní útvar	
HMWB	Důvody vymezení
ano	výroba el.en., ochrana před povodněmi, zásobování vodou, urbanizace, rekreace, zemědělství a lesnictví

Vyvětlivky: V - vyhovující, PN - potenciálně nevyhovující, N - nevyhovující, HMWB - silně ovlivněný vodní útvar

*) dle předběžného vymezení HMWB byl vodní útvar vyhodnocen jako přírodní nebo silně ovlivněný a následně zařazen do skupiny:

A - vodní útvary s nenávratně změněným stavem bránícím dosažení dobrého ekol. stavu a se zřejmě nenahraditelným užíváním

B - vodní útvary s vysokou pravděpodobností nedosažení dobrého ekologického stavu,

C - vodní útvary s rizikem nedosažení dobrého ekol. stavu, které však bude nutné posoudit po ustanovení referenčních podmínek.

Hydromorfologické ukazatele								
Vodní tok (správce *)	Délka [km]	Říční kontinuum - počet		Vzdouvání	Zpevnění břehů a koryta	Podélné hráze	Zastavěná území	Zatrubnění
		překážek	s rybochody					
Kratinka (LČR, ZVHS)	6,3							
Kyjovka (Pov)	41,8	45	0	2,9	30,4	10,3		

*) PM - Povodí Moravy, s.p., ZVHS - Zemědělská vodohospodářská správa, LČR - Lesy České republiky, s.p.

6. Záplavová území

Úseky toků se stanoveným záplavovým územím			
Tok	Říční km	Správce	Záplavové území stanoveno kým, kdy
Kyjovka	10,000 - 70,400	PM	KÚ JHM, 04/2004
Kyjovka	70,200 - 84,680	PM	KÚ ZLK, 07/2004

7. Návrh opatření ve vodním útvaru

Opatření k dosažení cílů ochrany vod jako složky životního prostředí			
Kanalizace a ČOV			
ID opatření	Název opatření	Prog. opatř.	Poznámka
DY100033	Koryčany - rekonstrukce ČOV	Ne	
DY100057	Kyjov - intenzifikace ČOV	Ne	

Staré ekologické zátěže				
ID opatření	Název opatření	Obec	Prog. opatř.	Poznámka
DY130025	Kyjov - Nětčice	Kyjov	Ano	
DY130036	Liščí	Koryčany	Ano	

Revitalizace vodních toků a odstraňování migračních překážek				
ID opatření	Název opatření	Správce v.t.*	Prog. opatř.	Poznámka

*) PM - Povodí Moravy, s.p., ZVHS - Zemědělská vodohospodářská správa, LČR - Lesy České republiky, s.p.

Obecná opatření		
ID opatření	Název opatření	Poznámka

Opatření na úseku ochrany před povodněmi				
ID opatření	Tok, lokalita (správce)	Ř. km	Navrhované opatření	Poznámka

Suché nádrže				
ID opatření	Tok, lokalita (správce)	Ř. km	Navrhované opatření	Poznámka

Plánované komplexní pozemkové úpravy			
Katastrální území	Obec	Pozemkový úřad	Poznámka
Kostelec u Kyjova	Kostelec	Hodonín	zahájení přípravy 2009
Čeložnice	Čeložnice	Hodonín	zahájení přípravy 2010
Moravany u Kyjova	Moravany	Hodonín	zahájení přípravy 2010
Střilky	Střilky	Kroměříž	plánované
Brankovice	Brankovice	Vyškov	zahájení přípravy 2014

8. Odhad dopadu
opatření k r. 2015
na celkový stav

Celk. stav VÚ
nevyhovující

Poznámky k navrhovaným opatřením: