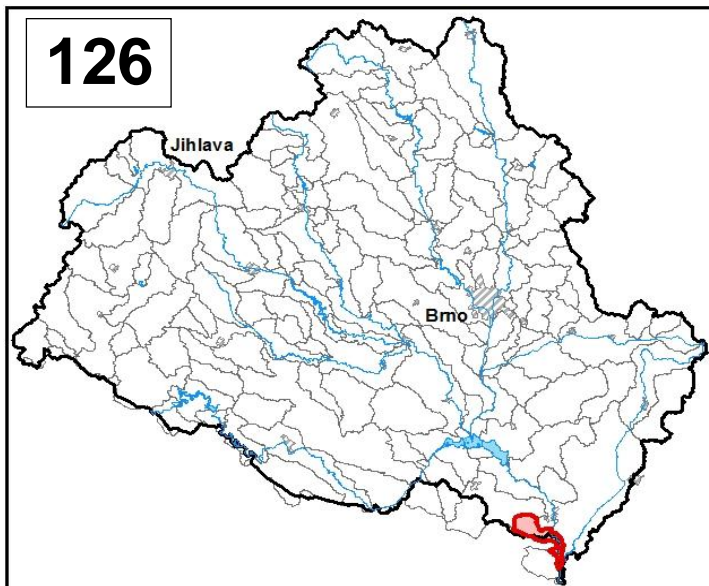


Průvodní list útvaru povrchových vod Plánu oblasti povodí Dyje 2010 - 2015

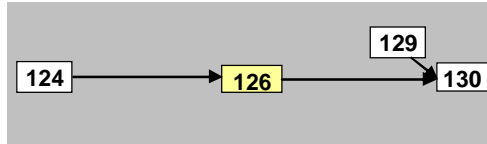
<b>Dyje po soutok s tokem Kyjovka</b>		Pracovní číslo VÚ	<b>D126</b>
Kraj (kraje)	Jihomoravský	ID	41993000
Vodoprávní úřad (úřady)	Břeclav	ČHP	4-17-01-064

1. Charakteristika vodního útvaru



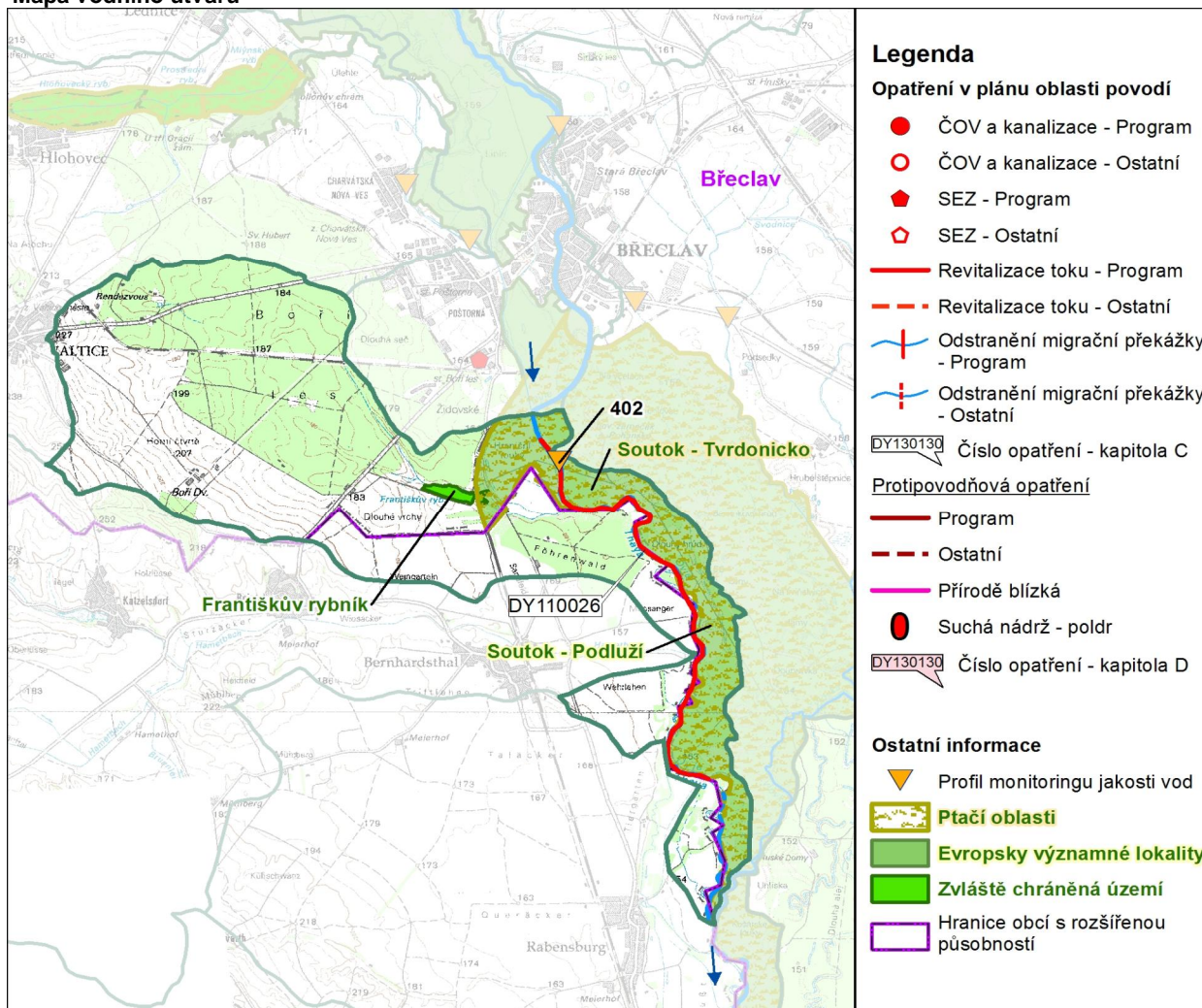
Počet obyvatel	0
Kategorie	řeka
Typ	11148
Ekoregion	Maďarská nížina
Nadmořská výška [m n. m.]	< 200
Geologický typ	křemitý
Řád Strahlera	8
Plocha povodí [km <sup>2</sup> ]	44,47
Délka páteřního toku [km]	12,4
Staničení páteřního toku [km]	5,6-18,0

Návaznost vodních útvarů



Hydrologické charakteristiky uzávěrového profilu (neověřená data) [m <sup>3</sup> /s]	Q <sub>a</sub>	41,70
	Q <sub>330d</sub>	13,58
	Q <sub>1</sub>	145
	Q <sub>100</sub>	774

Mapa vodního útvaru



Legenda

Opatření v plánu oblasti povodí

- ČOV a kanalizace - Program
- ČOV a kanalizace - Ostatní
- ◆ SEZ - Program
- ◇ SEZ - Ostatní
- Revitalizace toku - Program
- - - Revitalizace toku - Ostatní
- +— Odstranění migrační překážky - Program
- +— Odstranění migrační překážky - Ostatní

DY130130 Číslo opatření - kapitola C

Protipovodňová opatření

- Program
  - - - Ostatní
  - Přírodě blízká
  - Suchá nádrž - poldr
- DY130130 Číslo opatření - kapitola D

Ostatní informace

- ▼ Profil monitoringu jakosti vod
- Ptačí oblasti
- Evropsky významné lokality
- Zvláště chráněná území
- Hranice obcí s rozšířenou působností



## 5. Hodnocení stavu vodního útvaru

Profily použité pro hodnocení									
Kód profilu	Tok			Název	Ukazatele překračující limity				Poznámka
402	Dyje			Pohansko					
<b>Ekologický stav</b>									
FYZIKÁLNĚ-CHEMICKÉ SLOŽKY				BIOLOGICKÉ SLOŽKY					
V.F-CH.L.		SPECIF. ZNEČ. L.		RYBY		BENTOS		CHLOROFYL	
Přímé	Nepřímé	Přímé	Nepřímé	Přímé	Nepřímé	Přímé	Nepřímé	Přímé	Nepřímé
N	-	V	V	PN	přírodní	V	N	V	N
nevyhovující		vyhovující		pot. nevyhovující		vyhovující		vyhovující	
nevyhovující				pot. nevyhovující				vyhovující	
nevyhovující									
rozpuštěný O <sub>2</sub> , fosfor									

Chemický stav			
SYNTECKÉ LÁTKY		KOVY	
Přímé	Nepřímé	Přímé	Nepřímé
N	V	N	V
pot. nevyhovující		pot. nevyhovující	
pot. nevyhovující			
Oktylfenol		Hg	

Celkový stav VU	
Ekologický stav	Chemický stav
nevyhovující	pot. nevyhovující
Celkový stav	
nevyhovující	

Silně ovlivněný vodní útvar	
HMWB	Důvody vymezení
ne	

Vyvětlivky: V - vyhovující, PN - potenciálně nevyhovující, N - nevyhovující, HMWB - silně ovlivněný vodní útvar

\*) dle předběžného vymezení HMWB byl vodní útvar vyhodnocen jako přírodní nebo silně ovlivněný a následně zařazen do skupiny:

A - vodní útvary s nenávratně změněným stavem bránícím dosažení dobrého ekol. stavu a se zřejmě nenahraditelným užíváním

B - vodní útvary s vysokou pravděpodobností nedosažení dobrého ekologického stavu,

C - vodní útvary s rizikem nedosažení dobrého ekol. stavu, které však bude nutné posoudit po ustanovení referenčních podmínek.

Hydromorfologické ukazatele								
Vodní tok (správce *)	Délka [km]	Říční kontinuum - počet		Vzdouvání	Zpevnění břehů a koryta	Podélné hráze	Zastavěná území	Zatrubnění
		překážek	s rybochody					
Dyje (Pov)	12,4				3,1	1,9		

\*) PM - Povodí Moravy, s.p., ZVHS - Zemědělská vodohospodářská správa, LČR - Lesy České republiky, s.p.

## 6. Záplavová území

Úseky toků se stanoveným záplavovým územím			
Tok	Říční km	Správce	Záplavové území stanoveno kým, kdy
Dyje	0,000 - 46,000	PM	KÚ JHM, 10/2003
Úseky toků se zpracovaným, nevyhlášeným záplavovým územím			
Tok	Říční km	Správce	Záplavové území stanoveno kým, kdy
Dyje	0,000 - 18,283	PM	KÚ JHM, PŘEDL. 10/2007

## 7. Návrh opatření ve vodním útvaru

Opatření k dosažení cílů ochrany vod jako složky životního prostředí			
Kanalizace a ČOV			
ID opatření	Název opatření	Prog. opatř.	Poznámka

Staré ekologické zátěže				
ID opatření	Název opatření	Obec	Prog. opatř.	Poznámka

Revitalizace vodních toků a odstraňování migračních překážek				
ID opatření	Název opatření	Správce v.t.*	Prog. opatř.	Poznámka
DY110026	Dyje napojení odstavených ramen D2, D3, D5, D6, D7 a D9	PM	Ano	

\* ) PM - Povodí Moravy, s.p., ZVHS - Zemědělská vodohospodářská správa, LČR - Lesy České republiky, s.p.

Obecná opatření		
ID opatření	Název opatření	Poznámka

Opatření na úseku ochrany před povodněmi				
ID opatření	Tok, lokalita (správce)	Ř. km	Navrhované opatření	Poznámka
	Šardický potok, Šardice (ZVHS)		Záchytné nádrže (vodní nádrž Zápověď), suché poldry a protierozní opatření	záměry navrhovatelů

Suché nádrže				
ID opatření	Tok, lokalita (správce)	Ř. km	Navrhované opatření	Poznámka

Plánované komplexní pozemkové úpravy			
Katastrální území	Obec	Pozemkový úřad	Poznámka

8. Odhad dopadu opatření k r. 2015 na celkový stav

Celk. stav VÚ  
nevyhovující

Poznámky k navrhovaným opatřením: