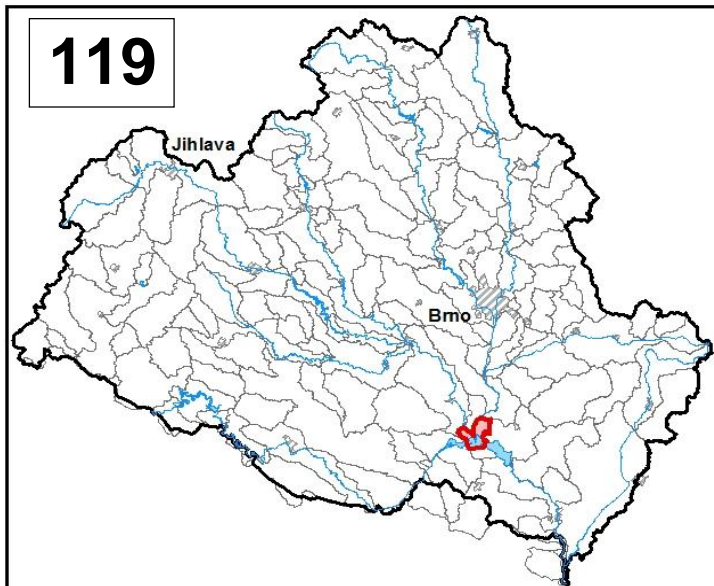


Průvodní list útvaru povrchových vod Plánu oblasti povodí Dyje 2010 - 2015

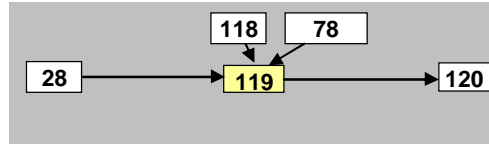
Nádrž Nové Mlýny II. - střední		Pracovní číslo VÚ	D119
Kraj (kraje)	Jihomoravský	ID	417010010006
Vodoprávní úřad (úřady)	Pohofelice, Hustopeče, Mikulov	ČHP	4-17-01-001

1. Charakteristika vodního útvaru



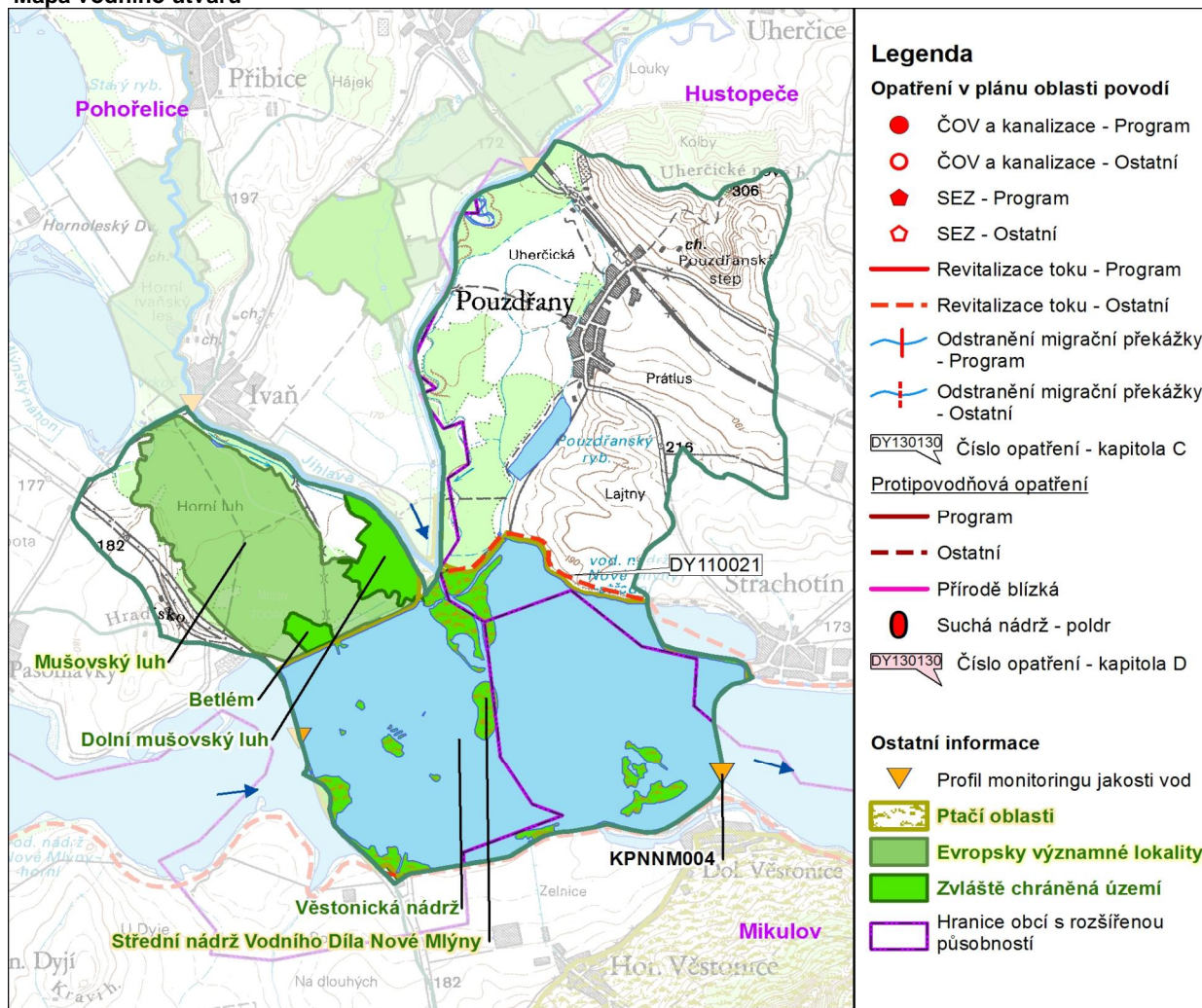
Počet obyvatel	767
Kategorie	jezero
Typ	111211
Ekoregion	Maďarská nížina
Nadmořská výška [m n. m.]	< 200
Geologický typ	křemitý
Řád Strahlera	
Plocha povodí [km ²]	28,58
Délka páteřního toku [km]	4,1
Staničení páteřního toku [km]	64,1-68,2

Návaznost vodních útvarů



Hydrologické charakteristiky uzávěrového profilu (neověřená data) [m ³ /s]	Q _a	40,89
	Q _{330d}	14,64
	Q ₁	141
	Q ₁₀₀	759

Mapa vodního útvaru



Legenda

Opatření v plánu oblasti povodí

- ČOV a kanalizace - Program
- ČOV a kanalizace - Ostatní
- ◆ SEZ - Program
- ◇ SEZ - Ostatní
- Revitalizace toku - Program
- - - Revitalizace toku - Ostatní
- +— Odstranění migrační překážky - Program
- - -+— Odstranění migrační překážky - Ostatní

DY130130 Číslo opatření - kapitola C

Protipovodňová opatření

- Program
- - - Ostatní
- Příklad blízká
- Suchá nádrž - poldr

DY130130 Číslo opatření - kapitola D

Ostatní informace

- ▽ Profil monitoringu jakosti vod
- ▨ Ptačí oblasti
- ▨ Evropsky významné lokality
- ▨ Zvláště chráněná území
- ▭ Hranice obcí s rozšířenou působností

Využití území		
Popis	%	km ²
Umělé přetvořené plochy	1,4	0,4
Orná půda	30,8	8,8
Trvalé plodiny	1,3	0,4
Travní porosty	0,0	0,0
Směšené zemědělské oblasti	8,5	2,4
Les, polopřirodní vegetace	22,4	6,4
Mokřady	3,3	0,9
Vody	32,3	9,2

2. Chráněná území vázaná na vodní prostředí

ID	Název CHÚ	Druh
1452	Betlém	PP
1626	Dolní mušovský luh	PP
1672	Věstonická nádrž	PR
CZ0624103	Mušovský luh	EVL
CZ0621030	Stř. nádrž Vodního Díla Nové Mlýny	PO

*) EVL - evropsky významná lokalita, PO - ptačí oblast

PP - přírodní památka, PR - přírodní rezervace

3. Užívání vody (stav z VH bilance roku 2008)

Odběry vody povrchové				
Odvětví	Skutečné		Povolené	Počet odb.
	tis.m ³ /rok	l/s	tis.m ³ /rok	
vodovody				
zeměděl.	35,0	1,1	80,0	1
energetika				
průmysl				
ostatní				
celkem	35,0	1,1	80,0	1

Výčet odběrů	Vodní tok	Účel *	l/s
Strachotín Jevišovka-Šak	Dyje	Z	1,1

Vypouštění vod				
Odvětví	Skutečné		Povolené	Počet vyp.
	tis.m ³ /rok	l/s	tis.m ³ /rok	
komunální	61,6	2,0	120,0	1
zeměděl.				
energetika				
průmysl				
ostatní				
celkem	61,6	2,0	120,0	1

Výčet vypouštění	Vodní tok	Typ *	l/s
Pasohlávky - ČOV, rekr. arej	mel. kanál	K	2,0

* V - veřejné vodovody, K - komunální vypouštění, Z - zemědělství, E - energetika, P - průmysl, J - ostatní

Odběry vody podzemní				
Odvětví	Skutečné		Povolené	Počet odb.
	tis.m ³ /rok	l/s	tis.m ³ /rok	
vodáren.				
ostatní				
celkem	0,0	0,0	0,0	0

Významné odběry	Místo	Účel *	l/s

Bodové znečištění - souhrnné údaje [t/rok]				
BSK ₅	CHSK _{Cr}	N-NH ₄	N _{anorg}	P _{celk.}
0,425	2,082	0,339	0,647	0,172

Plošné znečištění	
Dusík - bilanční přebytek [kg/ha/rok]	37,40
Fosfor - vstup erozí [kg/ha/rok]	0,61
Podíl plochy zranitelných oblastí [%]	7,6

Další vlivy
nevyhovující doprovod vodních toků

Významná akumulace vody			
Nádrž	Vodní tok	Obj. [mil.m ³]	Odběr [mil.m ³ /r]
Nové Mlýny - střední	Dyje	33,5	

Významný převod vody	
Název	Kapacita [m ³ /s]

4. Monitoring jakosti povrchových vod v období 2005 - 2010

Kód profilu	Vodní tok	Název	Říční km	Reprezentativní	Použit pro hodnocení	Poznámka
KPNNM004	Dyje	Dolní Věstonice	53,8	ano	ano	

5. Hodnocení stavu vodního útvaru

Profily použité pro hodnocení						
Kód profilu	Tok	Název	Ukazatele překračující limity	Poznámka		
Ekologický potenciál						
FYZ.-CHEM. SL	BIOLOGICKÉ SLOŽKY					
F-CH.SL	FYTOPLANKTON	ZOOPLANKTON	MAKROFYTA	MAKROZOOBENTOS	RYBY	HYDROMORFOLOGIE
N	N					N
nevyhovující	nevyhovující					
nevyhovující						

Chemický stav			
SYNTECKÉ LÁTKY		KOVY	
Přímé	Nepřímé	Přímé	Nepřímé
-	V	-	V
vyhovující		vyhovující	
vyhovující			

Celkový stav VU	
Ekologický potenciál	Chemický stav
nevyhovující	vyhovující
Celkový stav	
nevyhovující	

Silně ovlivněný vodní útvar	
HMWB	Důvody vymezení
ano	ochrana před povodněmi, zemědělství a lesnictví

Vyvětlivky: V - vyhovující, PN - potenciálně nevyhovující, N - nevyhovující, HMWB - silně ovlivněný vodní útvar

*) dle předběžného vymezení HMWB byl vodní útvar vyhodnocen jako přírodní nebo silně ovlivněný a následně zařazen do skupiny:

A - vodní útvary s nenávratně změněným stavem bránícím dosažení dobrého ekol. stavu a se zřejmě nenahraditelným užíváním

B - vodní útvary s vysokou pravděpodobností nedosažení dobrého ekologického stavu,

C - vodní útvary s rizikem nedosažení dobrého ekol. stavu, které však bude nutné posoudit po ustanovení referenčních podmínek.

Hydromorfologické ukazatele								
Vodní tok (správce *)	Délka [km]	Říční kontinuum - počet		Vzdouvání	Zpevnění břehů a koryta	Podélné hráze	Zastavěná území	Zatrubnění
		překážek	s rybochody					
Dyje (Pov)	4,1	2	0	3,9				
Jihlava (Pov)	3,2	1	0	2,2	3,2	3,2		
Svratka (Pov)	7	1	0	7				

*) PM - Povodí Moravy, s.p., ZVHS - Zemědělská vodohospodářská správa, LČR - Lesy České republiky, s.p.

6. Záplavová území

Úseky toků se stanoveným záplavovým územím			
Tok	Říční km	Správce	Záplavové území stanoveno kým, kdy
Dyje	59,351 - 193,964	PM	KÚ JHM, 08/2004
Jihlava	1,325 - 54,176	PM	KÚ JHM, 01/2008
Jihlava	1,325 - 54,176	PM	KÚ JHM, 01/2007

7. Návrh opatření ve vodním útvaru

Opatření k dosažení cílů ochrany vod jako složky životního prostředí			
Kanalizace a ČOV			
ID opatření	Název opatření	Prog. opatř.	Poznámka

Staré ekologické zátěže				
ID opatření	Název opatření	Obec	Prog. opatř.	Poznámka

Revitalizace vodních toků a odstraňování migračních překážek				
ID opatření	Název opatření	Správce v.t.*	Prog. opatř.	Poznámka
DY110021	Překonání migrační bariéry VDNM II - střední	PM	Ne	

*) PM - Povodí Moravy, s.p., ZVHS - Zemědělská vodohospodářská správa, LČR - Lesy České republiky, s.p.

Obecná opatření		
ID opatření	Název opatření	Poznámka

Opatření na úseku ochrany před povodněmi				
ID opatření	Tok, lokalita (správce)	Ř. km	Navrhované opatření	Poznámka

Suché nádrže				
ID opatření	Tok, lokalita (správce)	Ř. km	Navrhované opatření	Poznámka

Plánované komplexní pozemkové úpravy			
Katastrální území	Obec	Pozemkový úřad	Poznámka

8. Odhad dopadu opatření k r. 2015 na celkový stav

Celk. stav VÚ
nevyhovující

Poznámky k navrhovaným opatřením: