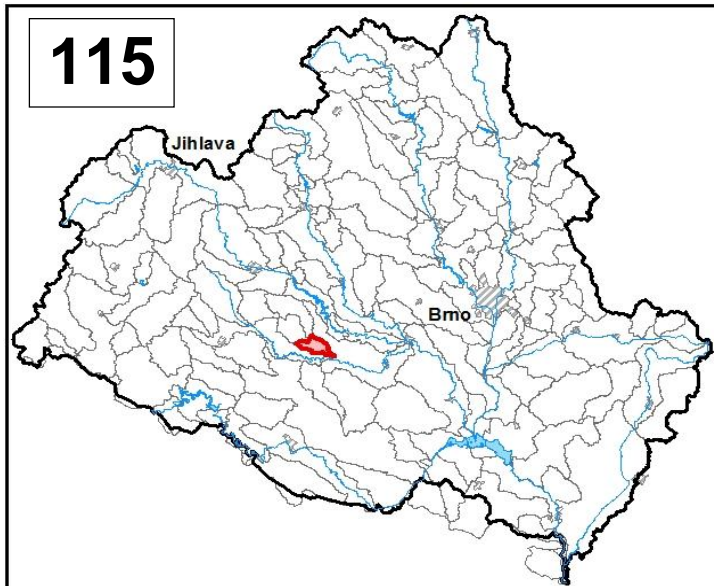


Průvodní list útvaru povrchových vod Plánu oblasti povodí Dyje 2010 - 2015

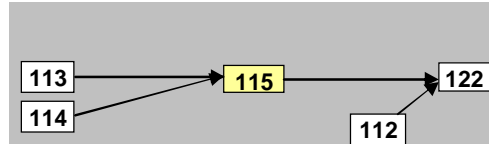
Rouhovanka po ústí do toku Rokytná		Pracovní číslo VÚ	D115
Kraj (kraje)	Vysočina, Jihomoravský	ID	41902000
Vodoprávní úřad (úřady)	Třebíč, Moravský Krumlov	ČHP	4-16-03-042

1. Charakteristika vodního útvaru



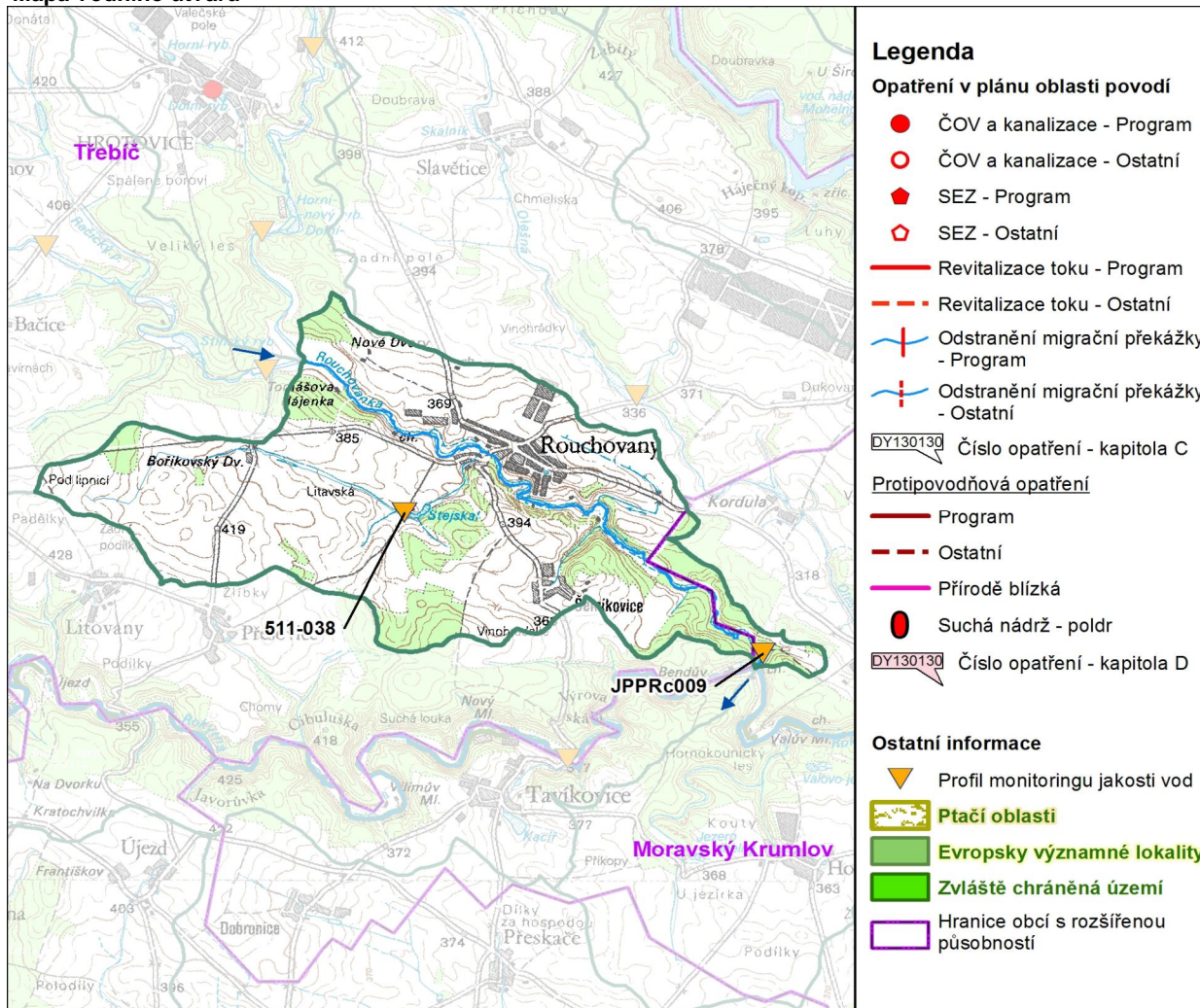
Počet obyvatel	1 098
Kategorie	řeka
Typ	42115
Ekoregion	Centrální Vysočina
Nadmořská výška [m n. m.]	200-500
Geologický typ	křemitý
Řád Strahlera	5
Plocha povodí [km ²]	17,98
Délka páteřního toku [km]	7,9
Staničení páteřního toku [km]	0,0-7,9

Návaznost vodních útvarů



Hydrologické charakteristiky uzávěrového profilu (neověřená data) [m ³ /s]	Q _a	0,192
	Q _{330d}	0,036
	Q ₁	6,16
	Q ₁₀₀	23,1

Mapa vodního útvaru



Využití území		
Popis	%	km ²
Umělé přetvořené plochy	4,9	0,9
Orná půda	68,6	12,3
Trvalé plodiny	0,0	0,0
Travní porosty	0,0	0,0
Smišené zemědělské oblasti	3,4	0,6
Les, polopřirodní vegetace	23,2	4,2
Mokřady	0,0	0,0
Vody	0,0	0,0

2. Chráněná území vázaná na vodní prostředí

ID	Název CHÚ	Druh

*) EVL - evropsky významná lokalita, PO - ptačí oblast

PP - přírodní památka, PR - přírodní rezervace

3. Užívání vody (stav z VH bilance roku 2008)

Odběry vody povrchové				
Odvětví	Skutečné		Povolené	Počet odb.
	tis.m ³ /rok	l/s	tis.m ³ /rok	
vodovody				
zeměděl.				
energetika				
průmysl				
ostatní				
celkem	0,0	0,0	0,0	0

Výčet odběrů	Vodní tok	Účel *	l/s

Vypouštění vod				
Odvětví	Skutečné		Povolené	Počet vyp.
	tis.m ³ /rok	l/s	tis.m ³ /rok	
komunální	94,4	3,0	142,0	1
zeměděl.				
energetika				
průmysl				
ostatní				
celkem	94,4	3,0	142,0	1

Výčet vypouštění	Vodní tok	Typ *	l/s
Obec Rouchovany - ČOV	Rouchovank	K	3,0

* V - veřejné vodovody, K - komunální vypouštění, Z - zemědělství, E - energetika, P - průmysl, J - ostatní

Odběry vody podzemní				
Odvětví	Skutečné		Povolené	Počet odb.
	tis.m ³ /rok	l/s	tis.m ³ /rok	
vodáren.				
ostatní				
celkem	0,0	0,0	0,0	0

Významné odběry	Místo	Účel *	l/s

Bodové znečištění - souhrnné údaje [t/rok]				
BSK ₅	CHSK _{Cr}	N-NH ₄	N _{anorg}	P _{celk.}
0,415	2,266	0,227	1,340	0,132

Plošné znečištění	
Dusík - bilanční přebytek [kg/ha/rok]	40,86
Fosfor - vstup erozí [kg/ha/rok]	0,94
Podíl plochy zranitelných oblastí [%]	100,0

Další vlivy	

Významná akumulace vody			
Nádrž	Vodní tok	Obj. [mil.m ³]	Odběr [mil.m ³ /r]

Významný převod vody	
Název	Kapacita [m ³ /s]

4. Monitoring jakosti povrchových vod v období 2005 - 2010

Kód profilu	Vodní tok	Název	Říční km	Reprezentativní	Použit pro hodnocení	Poznámka
JPPRc009	Rouchovanka	ústí	0,2	ano	ano	
511-038	Boříkovský potok	Rouchovany	1,5	ne	ano	

5. Hodnocení stavu vodního útvaru

Profily použité pro hodnocení									
Kód profilu	Tok	Název	Ukazatele překračující limity				Poznámka		
JPPRc009	Rouchovanka	ústí							
Ekologický stav									
FYZIKÁLNĚ-CHEMICKÉ SLOŽKY				BIOLOGICKÉ SLOŽKY					
V.F-CH.L.		SPECIF. ZNEČ. L.		RYBY		BENTOS		CHLOROFYL	
Přímé	Nepřímé	Přímé	Nepřímé	Přímé	Nepřímé	Přímé	Nepřímé	Přímé	Nepřímé
N	-	V	V	V	přírodní	V	N	-	-
nevyhovující		vyhovující		vyhovující		vyhovující		-	
nevyhovující				vyhovující					
nevyhovující				nevyhovující					
BSK5, fosfor, dusičnany									

Chemický stav			
SYNTECKÉ LÁTKY		KOVY	
Přímé	Nepřímé	Přímé	Nepřímé
V	V	V	V
vyhovující		vyhovující	
vyhovující			

Celkový stav VU	
Ekologický stav	Chemický stav
nevyhovující	vyhovující
Celkový stav	
nevyhovující	

Silně ovlivněný vodní útvar	
HMWB	Důvody vymezení
ne	

Vyvětlivky: V - vyhovující, PN - potenciálně nevyhovující, N - nevyhovující, HMWB - silně ovlivněný vodní útvar

*) dle předběžného vymezení HMWB byl vodní útvar vyhodnocen jako přírodní nebo silně ovlivněný a následně zařazen do skupiny:

A - vodní útvary s nenávratně změněným stavem bránícím dosažení dobrého ekol. stavu a se zřejmě nenahraditelným užíváním

B - vodní útvary s vysokou pravděpodobností nedosažení dobrého ekologického stavu,

C - vodní útvary s rizikem nedosažení dobrého ekol. stavu, které však bude nutné posoudit po ustanovení referenčních podmínek.

Hydromorfologické ukazatele								
Vodní tok (správce *)	Délka [km]	Říční kontinuum - počet		Vzdouvání	Zpevnění břehů a koryta	Podélné hráze	Zastavěná území	Zatrubnění
		překážek	s rybochody					
Rouchovanka (Pov)	7,9	3	0	0,6				

*) PM - Povodí Moravy, s.p., ZVHS - Zemědělská vodohospodářská správa, LČR - Lesy České republiky, s.p.

6. Záplavová území

Úseky toků se stanoveným záplavovým územím			
Tok	Říční km	Správce	Záplavové území stanoveno kým, kdy

7. Návrh opatření ve vodním útvaru

Opatření k dosažení cílů ochrany vod jako složky životního prostředí			
Kanalizace a ČOV			
ID opatření	Název opatření	Prog. opatř.	Poznámka

Staré ekologické zátěže				
ID opatření	Název opatření	Obec	Prog. opatř.	Poznámka

Revitalizace vodních toků a odstraňování migračních překážek				
ID opatření	Název opatření	Správce v.t.*	Prog. opatř.	Poznámka

*) PM - Povodí Moravy, s.p., ZVHS - Zemědělská vodohospodářská správa, LČR - Lesy České republiky, s.p.

Obecná opatření		
ID opatření	Název opatření	Poznámka
DY100264	Opatření k eliminaci dusíku jako plošného zdroje znečištění vod	

Opatření na úseku ochrany před povodněmi				
ID opatření	Tok, lokalita (správce)	Ř. km	Navrhované opatření	Poznámka

Suché nádrže				
ID opatření	Tok, lokalita (správce)	Ř. km	Navrhované opatření	Poznámka

Plánované komplexní pozemkové úpravy			
Katastrální území	Obec	Pozemkový úřad	Poznámka
Rouchovany	Rouchovany	Třebíč	zahájení přípravy 2011
Šemíkovice	Rouchovany	Třebíč	zahájení přípravy 2011

8. Odhad dopadu opatření k r. 2015 na celkový stav

Celk. stav VÚ
nevyhovující

Poznámky k navrhovaným opatřením: