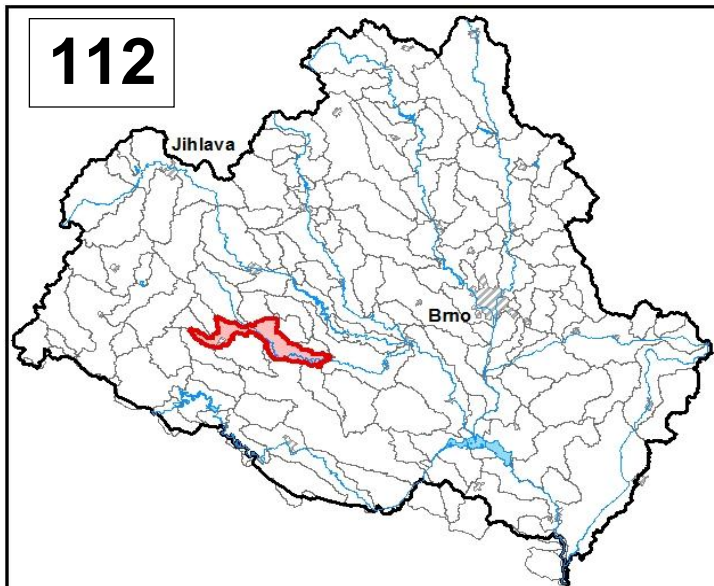


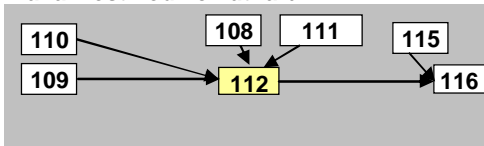
Průvodní list útvaru povrchových vod Plánu oblasti povodí Dyje 2010 - 2015

Rokytná po soutok s tokem Rouchovanka		Pracovní číslo VÚ	D112
Kraj (kraje)	Vysočina, Jihomoravský	ID	41893000
Vodoprávní úřad (úřady)	Moravské Budějovice, Třebíč, Znojmo	ČHP	4-16-03-033
		Počet obyvatel	9 996
		Kategorie	řeka
		Typ	42125
		Ekoregion	Centrální Vysočina
		Nadmořská výška [m n. m.]	200-500
		Geologický typ	křemitý
		Řád Strahlera	5
		Plocha povodí [km ²]	113,02
		Délka páteřního toku [km]	36,8
		Staničení páteřního toku [km]	34,7-71,5

1. Charakteristika vodního útvaru

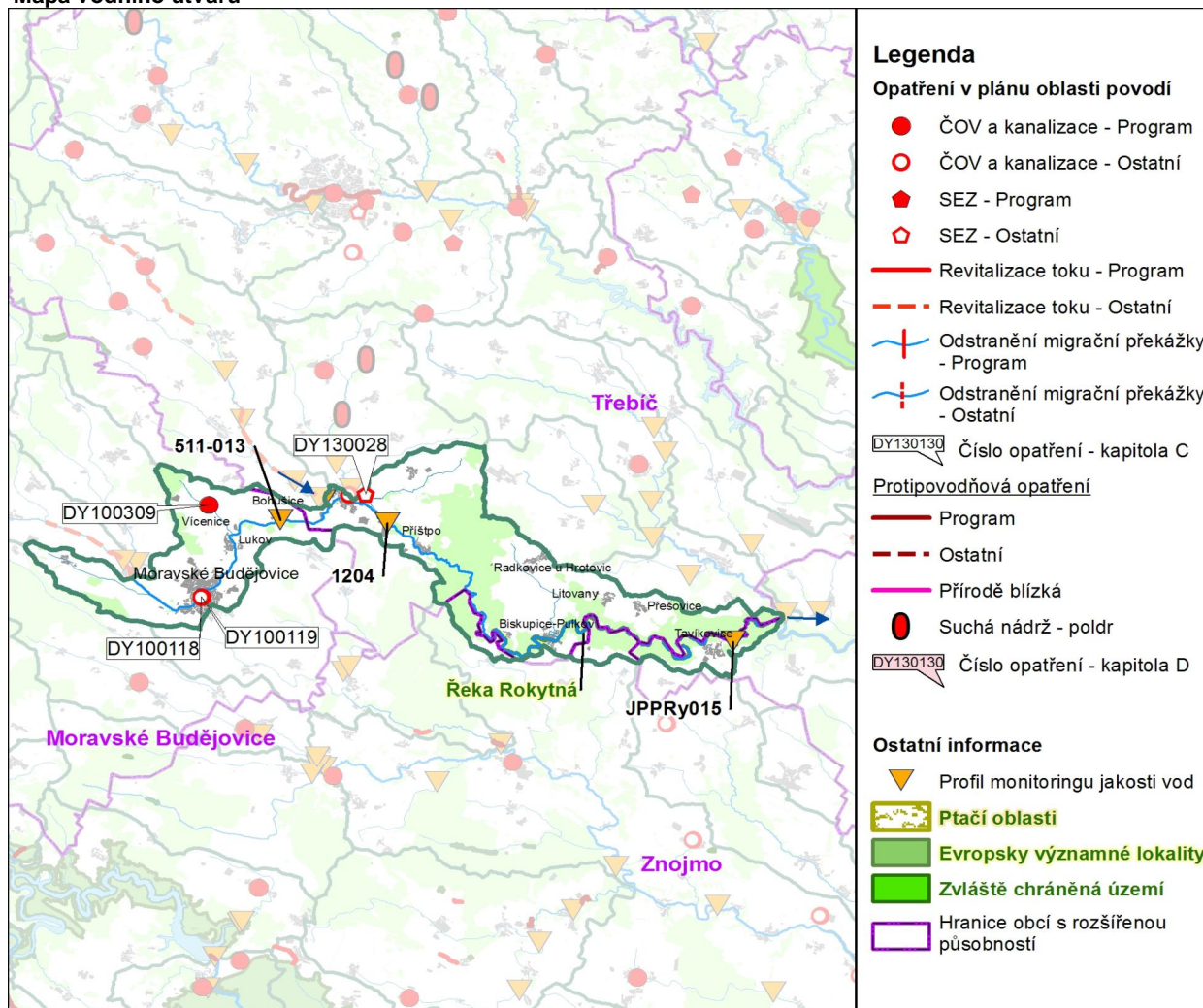


Návaznost vodních útvarů



Hydrologické charakteristiky uzávěrového profilu (neověřená data) [m ³ /s]	Q _a	0,753
	Q _{330d}	0,138
	Q ₁	6,70
	Q ₁₀₀	53,7

Mapa vodního útvaru



5. Hodnocení stavu vodního útvaru

Profily použité pro hodnocení									
Kód profilu	Tok	Název	Ukazatele překračující limity				Poznámka		
511-013	Rokytká								
Ekologický stav									
FYZIKÁLNĚ-CHEMICKÉ SLOŽKY				BIOLOGICKÉ SLOŽKY					
V.F-CH.L.		SPECIF. ZNEČ. L.		RYBY		BENTOS		CHLOROFYL	
Přímé	Nepřímé	Přímé	Nepřímé	Přímé	Nepřímé	Přímé	Nepřímé	Přímé	Nepřímé
N	-	V	V	V	c	-	N	-	-
nevyhovující		vyhovující		vyhovující		nevyhovující		-	
nevyhovující				nevyhovující					
				nevyhovující					
				nevyhovující					
BSK5, fosfor, dusičnany									

Chemický stav			
SYNTECKÉ LÁTKY		KOVY	
Přímé	Nepřímé	Přímé	Nepřímé
V	V	V	V
vyhovující		vyhovující	
vyhovující			

Celkový stav VU	
Ekologický stav	Chemický stav
nevyhovující	vyhovující
Celkový stav	
nevyhovující	

Silně ovlivněný vodní útvar	
HMWB	Důvody vymezení
ne	

Vyvětlivky: V - vyhovující, PN - potenciálně nevyhovující, N - nevyhovující, HMWB - silně ovlivněný vodní útvar

*) dle předběžného vymezení HMWB byl vodní útvar vyhodnocen jako přírodní nebo silně ovlivněný a následně zařazen do skupiny:

A - vodní útvary s nenávratně změněným stavem bránícím dosažení dobrého ekol. stavu a se zřejmě nenahraditelným užíváním

B - vodní útvary s vysokou pravděpodobností nedosažení dobrého ekologického stavu,

C - vodní útvary s rizikem nedosažení dobrého ekol. stavu, které však bude nutné posoudit po ustanovení referenčních podmínek.

Hydromorfologické ukazatele								
Vodní tok (správce *)	Délka [km]	Říční kontinuum - počet		Vzdouvání	Zpevnění břehů a koryta	Podélné hráze	Zastavěná území	Zatrubnění
		překážek	s rybochody					
Příložanský p. (ZVHS)	5,2	2	0	0,3	4,4			
Rokytká (ZVHS)	13,3	3	0	1,6	9,4			
Rokytná (Pov)	36,8	12	0	2,4	0,3			

*) PM - Povodí Moravy, s.p., ZVHS - Zemědělská vodohospodářská správa, LČR - Lesy České republiky, s.p.

6. Záplavová území

Úseky toků se stanoveným záplavovým územím			
Tok	Říční km	Správce	Záplavové území stanoveno kým, kdy
Rokytná	50,200 - 72,200	PM	ONV OVLHZ Třebíč, 06/1988
Rokytná	8,000 - 50,200	PM	ONV OVLHZ Znojmo, 02/1990

7. Návrh opatření ve vodním útvaru

Opatření k dosažení cílů ochrany vod jako složky životního prostředí			
Kanalizace a ČOV			
ID opatření	Název opatření	Prog. opatř.	Poznámka
DY100118	Moravské Budějovice - dostavba a rekonstrukce kanalizace	Ne	
DY100119	Moravské Budějovice - rekonstrukce ČOV, II. etapa	Ne	
DY100309	Vícenice - výstavba kanalizace	Ano	

Staré ekologické zátěže				
ID opatření	Název opatření	Obec	Prog. opatř.	Poznámka
DY130028	TRADO s.r.o. Jaroměřice n.Rok.	Jaroměřice nad Rokytnou	Ne	

Revitalizace vodních toků a odstraňování migračních překážek				
ID opatření	Název opatření	Správce v.t.*	Prog. opatř.	Poznámka

*) PM - Povodí Moravy, s.p., ZVHS - Zemědělská vodohospodářská správa, LČR - Lesy České republiky, s.p.

Obecná opatření		
ID opatření	Název opatření	Poznámka

Opatření na úseku ochrany před povodněmi				
ID opatření	Tok, lokalita (správce)	Ř. km	Navrhované opatření	Poznámka

Suché nádrže				
ID opatření	Tok, lokalita (správce)	Ř. km	Navrhované opatření	Poznámka

Plánované komplexní pozemkové úpravy			
Katastrální území	Obec	Pozemkový úřad	Poznámka
Vranín	Moravské Budějovice	Třebíč	zahájení přípravy 2008
Šemíkovice	Rouchovany	Třebíč	zahájení přípravy 2011
Myslibořice	Myslibořice	Třebíč	zahájení přípravy 2013

8. Odhad dopadu opatření k r. 2015 na celkový stav

Celk. stav VÚ
nevyhovující

Poznámky k navrhovaným opatřením: