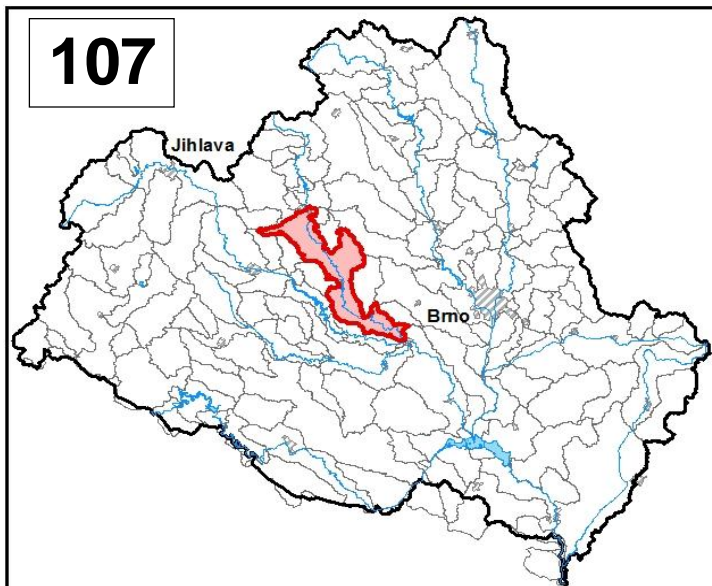


Průvodní list útvary povrchových vod Plánu oblasti povodí Dyje 2010 - 2015

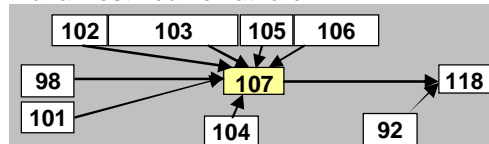
Oslava po ústí do toku Jihlava		Pracovní číslo VÚ	D107
Kraj (kraje)	Jihomoravský, Vysočina	ID	41859000
Vodoprávní úřad (úřady)	Vel. Meziříčí, Náměšť n.Osl., Třebíč, Ivančice	ČHP	4-16-02-101/2

1. Charakteristika vodního útvaru



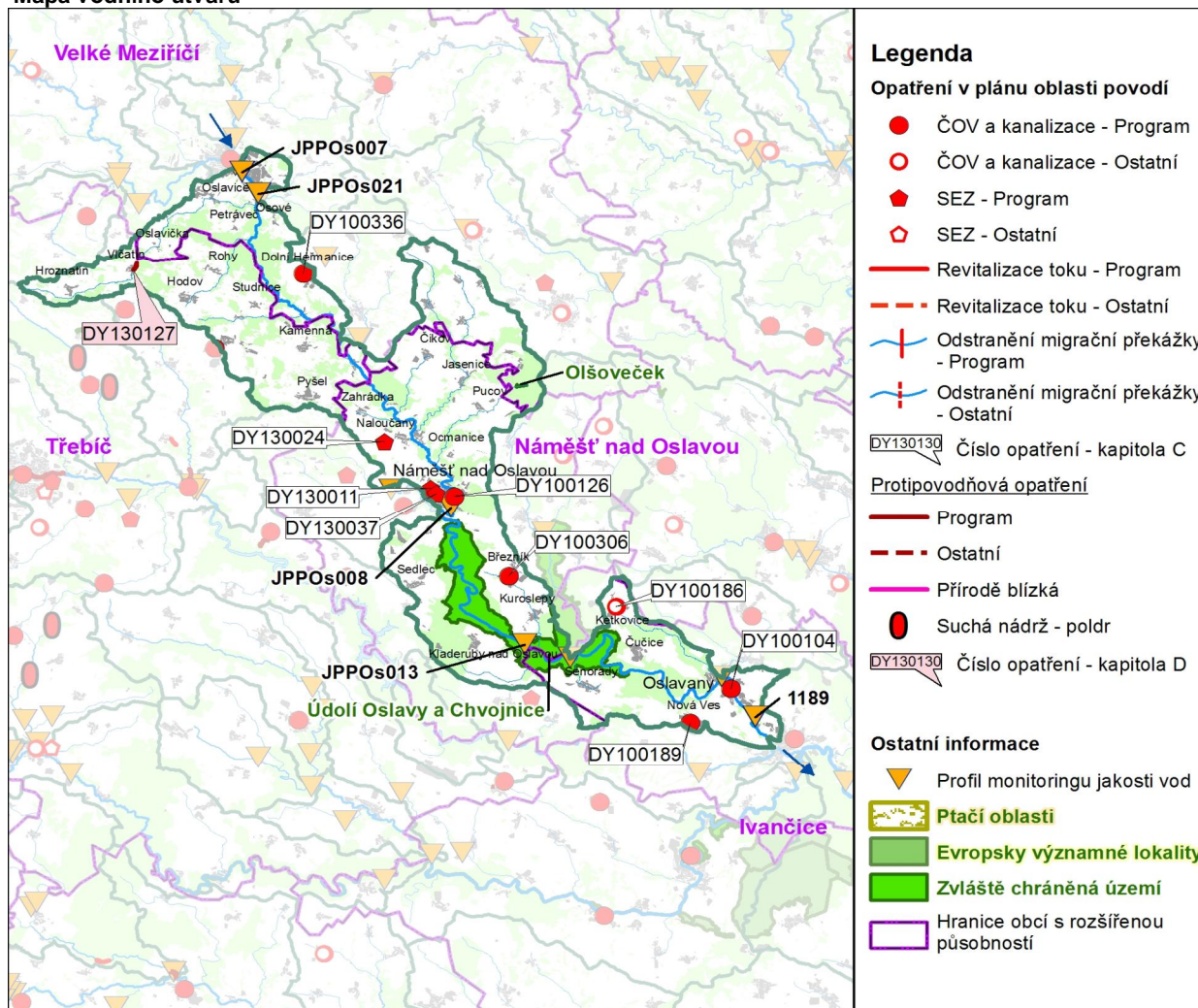
Počet obyvatel	17 249
Kategorie	řeka
Typ	42126
Ekoregion	Centrální Vysočina
Nadmožská výška [m n. m.]	200-500
Geologický typ	křemitý
Řád Strahlera	6
Plocha povodí [km ²]	249,83
Délka páteřního toku [km]	60,2
Staničení páteřního toku [km]	0,0-60,2

Návaznost vodních útvarů



Hydrologické charakteristiky uzávěrového profilu (neověřená data) [m ³ /s]	Q _a	3,58
	Q _{330d}	0,741
	Q ₁	66,0
	Q ₁₀₀	205

Mapa vodního útvaru



Legenda

Opatření v plánu oblasti povodí

- ČOV a kanalizace - Program
- ČOV a kanalizace - Ostatní
- ◆ SEZ - Program
- ◇ SEZ - Ostatní
- Revitalizace toku - Program
- - - Revitalizace toku - Ostatní
- Odstranění migrační překážky - Program
- - - Odstranění migrační překážky - Ostatní

Protipovodňová opatření

- Program
- - - Ostatní
- Přírodě blízká
- Suchá nádrž - poldr

Ostatní informace

- ▽ Profil monitoringu jakosti vod
- ▭ Ptačí oblasti
- ▭ Evropsky významné lokality
- ▭ Zvláště chráněná území
- ▭ Hranice obcí s rozšířenou působností

DY130130 Číslo opatření - kapitola C

DY130130 Číslo opatření - kapitola D

Využití území		
Popis	%	km ²
Umělé přetvořené plochy	5,1	12,8
Orná půda	50,9	127,0
Trvalé plodiny	0,0	0,0
Travní porosty	0,8	2,0
Smišené zemědělské oblasti	9,7	24,2
Les, polopřírodní vegetace	33,5	83,8
Mokřady	0,0	0,0
Vody	0,0	0,0

2. Chráněná území vázaná na vodní prostředí

ID	Název CHÚ	Druh
1445	Olšoveček	PP
624	Údolí Oslavy a Chvojnice	PR

*) EVL - evropsky významná lokalita, PO - ptačí oblast

PP - přírodní památka, PR - přírodní rezervace

3. Užívání vody (stav z VH bilance roku 2008)

Odběry vody povrchové				
Odvětví	Skutečné		Povolené	Počet odb.
	tis.m ³ /rok	l/s	tis.m ³ /rok	
vodovody				
zeměděl.				
energetika				
průmysl	67,5	2,1	196,0	2
ostatní				
celkem	67,5	2,1	196,0	2

Výčet odběrů	Vodní tok	Účel *	l/s
nkt cables Velké Meziříčí	Oslava	P	1,7
Spalovna odpadů Oslava	Oslava	P	0,4

* V - veřejné vodovody, K - komunální vypouštění, Z - zemědělství, E - energetika, P - průmysl, J - ostatní

Vypouštění vod				
Odvětví	Skutečné		Povolené	Počet vyp.
	tis.m ³ /rok	l/s	tis.m ³ /rok	
komunální	1 780,6	56,5	3 719,1	10
zeměděl.				
energetika				
průmysl	1 371,4	43,5	2 048,3	4
ostatní	36,9	1,2	200,0	1
celkem	3 188,9	101,1	5 967,4	15

Výčet vypouštění	Vodní tok	Typ *	l/s
Čistírna důln. vod Oslavy	Oslava	P	39,0
Velké Meziříčí ČOV	Oslava	K	36,8
Náměšť nad Oslavou ČOV	Oslava	K	9,5
Oslavy ČOV	Oslava	K	6,4
DIAMO-GEAM - ČDV Puco	Jasinka	P	3,4
VAS Třebíč - Sedlec ČOV	Oslava	K	1,2
SVBF Zňátky ČOV	Oslava	J	1,2
Obec Březník - VK	Luh	K	0,9
(Neumeyer CR) - NS1 a NS	Oslava	P	0,6
Městys Budišov - V7	Kundelák	K	0,5
nkt cables Velké Meziříčí	Oslava	P	0,5
další 4 vypouštění			1,2

Odběry vody podzemní				
Odvětví	Skutečné		Povolené	Počet odb.
	tis.m ³ /rok	l/s	tis.m ³ /rok	
vodáren.	18,0	0,6	20,0	1
ostatní	52,7	1,7	71,8	4
celkem	70,7	2,2	91,8	5
Významné odběry	Místo	Účel *	l/s	
VAS Brno-venkov - Čučice	Čučice	V	0,6	
SŽV Březník, studna	Březník	J	0,6	
DVP - středisko Pyšel	Pyšel	J	0,5	
další 2 odběry			0,66	

Významná akumulace vody			
Nádrž	Vodní tok	Obj. [mil.m ³]	Odběr [mil.m ³ /r]

Bodové znečištění - souhrnné údaje [t/rok]				
BSK ₅	CHSK _{Cr}	N-NH ₄	N _{anorg}	P _{celk.}
13,209	82,444	10,065	15,532	3,660
Plošné znečištění				
Dusík - bilanční přebytek [kg/ha/rok]				37,73
Fosfor - vstup erozí [kg/ha/rok]				1,05
Podíl plochy zranitelných oblastí [%]				30,6

Další vlivy	

Významný převod vody	
Název	Kapacita [m ³ /s]

4. Monitoring jakosti povrchových vod v období 2005 - 2010

Kód profilu	Vodní tok	Název	Riční km	Reprezentativní	Použit pro hodnocení	Poznámka
1189	Oslava	Oslavy pod	2,4	ano	ano	
JPPOs007	Oslava	Velké Meziříčí	60,0	ne	ano	
JPPOs008	Oslava	Náměšť nad Oslavou	33,5	ne	ano	
JPPOs013	Oslava	nad Chvojnici	20,4	ne	ano	
JPPOs021	Oslava	Velké Meziříčí pod	61,8	ne	ano	

5. Hodnocení stavu vodního útvaru

Profily použité pro hodnocení									
Kód profilu	Tok			Název	Ukazatele překračující limity				Poznámka
1189	Oslava			Oslavany pod					
Ekologický stav									
FYZIKÁLNĚ-CHEMICKÉ SLOŽKY				BIOLOGICKÉ SLOŽKY					
V.F-CH.L.		SPECIF. ZNEČ. L.		RYBY		BENTOS		CHLOROFYL	
Přímé	Nepřímé	Přímé	Nepřímé	Přímé	Nepřímé	Přímé	Nepřímé	Přímé	Nepřímé
N	-	V	V	PN	přírodní	V	N	N	N
nevyhovující		vyhovující		pot. nevyhovující		vyhovující		nevyhovující	
nevyhovující				nevyhovující				nevyhovující	
nevyhovující									
fosfor									

Chemický stav			
SYNTECKÉ LÁTKY		KOVY	
Přímé	Nepřímé	Přímé	Nepřímé
N	V	V	V
pot. nevyhovující		vyhovující	
pot. nevyhovující			
Oktylfenol			

Celkový stav VU	
Ekologický stav	Chemický stav
nevyhovující	pot. nevyhovující
Celkový stav	
nevyhovující	

Silně ovlivněný vodní útvar	
HMWB	Důvody vymezení
ne	

Vyvětlivky: V - vyhovující, PN - potenciálně nevyhovující, N - nevyhovující, HMWB - silně ovlivněný vodní útvar

*) dle předběžného vymezení HMWB byl vodní útvar vyhodnocen jako přírodní nebo silně ovlivněný a následně zařazen do skupiny:

A - vodní útvary s nenávratně změněným stavem bránícím dosažení dobrého ekol. stavu a se zřejmě nenahraditelným užíváním

B - vodní útvary s vysokou pravděpodobností nedosažení dobrého ekologického stavu,

C - vodní útvary s rizikem nedosažení dobrého ekol. stavu, které však bude nutné posoudit po ustanovení referenčních podmínek.

Hydromorfologické ukazatele								
Vodní tok (správce *)	Délka [km]	Říční kontinuum - počet		Vzdouvání	Zpevnění břehů a koryta	Podélné hráze	Zastavěná území	Zatrubnění
		překážek	s rybochody					
Jasinka (LČR)	8,7	2	0		1,4			
Kundelák (ZVHS)	5,5	2	0	0,3				
Mařek (ZVHS, LČR)	4,8				1,2			
Oslava (Pov)	60,2	22	1	4	2,8			
Oslavička (LČR)	14,5				0,3			
Pucovský p. (ZVHS, LČR)	5,8	1	0	0,2	1,3			

*) PM - Povodí Moravy, s.p., ZVHS - Zemědělská vodohospodářská správa, LČR - Lesy České republiky, s.p.

6. Záplavová území

Úseky toků se stanoveným záplavovým územím			
Tok	Říční km	Správce	Záplavové území stanoveno kým, kdy
Oslava (do Jihlavy)	11,400 - 96,400	PM	KÚ VYS, 06/2004
Oslava (do Jihlavy)	0,000 - 17,290	PM	KÚ JHM, 07/2004

7. Návrh opatření ve vodním útvaru

Opatření k dosažení cílů ochrany vod jako složky životního prostředí

Kanalizace a ČOV				
ID opatření	Název opatření	Prog. opatř.	Poznámka	
DY100104	Ivančice - Oslavany - výstavba kanalizace	Ano		
DY100126	Náměšť nad Oslavou - rekonstrukce a dostavba kanalizace	Ano		
DY100186	Ketkovice - výstavba kanalizace a ČOV	Ne		
DY100189	Nová Ves - výstavba kanalizace a ČOV	Ano		
DY100306	Březník a Kuroslupy - výstavba kanalizace a ČOV	Ano		
DY100336	Dolní Heřmanice - výstavba kanalizace a ČOV	Ano		

Staré ekologické zátěže

ID opatření	Název opatření	Obec	Prog. opatř.	Poznámka
DY130011	TRADO s.r.o.	Náměšť nad Oslavou	Ano	
DY130024	VELAMOS - skládka Ocmanice	Ocmanice	Ano	
DY130037	VELAMOS a.s. Náměšť n Oslavou	Náměšť nad Oslavou	Ano	

Revitalizace vodních toků a odstraňování migračních překážek

ID opatření	Název opatření	Správce v.t.*	Prog. opatř.	Poznámka

*) PM - Povodí Moravy, s.p., ZVHS - Zemědělská vodohospodářská správa, LČR - Lesy České republiky, s.p.

Obecná opatření

ID opatření	Název opatření	Poznámka

Opatření na úseku ochrany před povodněmi

ID opatření	Tok, lokalita (správce)	Ř. km	Navrhované opatření	Poznámka
DY130127	Oslavička, Vičatín (LČR)	8,42-8,84	směrová a výšková úprava toku	
	Oslava, Balinka, Velké Meziříčí (PM)		Studie proveditelnosti protipovodňových opatření na řece	záměry navrhovatelů
	Oslava, Balinka, Naloučany (PM)		Protipovodňová opatření - SDĚLENÍ	záměry navrhovatelů

Suché nádrže

--	--	--	--	--

Plánované komplexní pozemkové úpravy

Katastrální území	Obec	Pozemkový úřad	Poznámka
Jinošov	Jinošov	Třebíč	zahájení přípravy 2007
Mohelno	Mohelno	Třebíč	zahájení přípravy 2008
Naloučany	Naloučany	Třebíč	zahájení přípravy 2009
Přeckov	Přeckov	Třebíč	zahájení přípravy 2009
Kralice nad Oslavou	Kralice nad Oslavou	Třebíč	zahájení přípravy 2012
Březník	Březník	Třebíč	zahájení přípravy 2014
Otradice	Náměšť nad Oslavou	Třebíč	zahájení přípravy 2015

8. Odhad dopadu opatření k r. 2015 na celkový stav

Celk. stav VÚ
nevyhovující

Poznámky k navrhovaným opatřením:

--