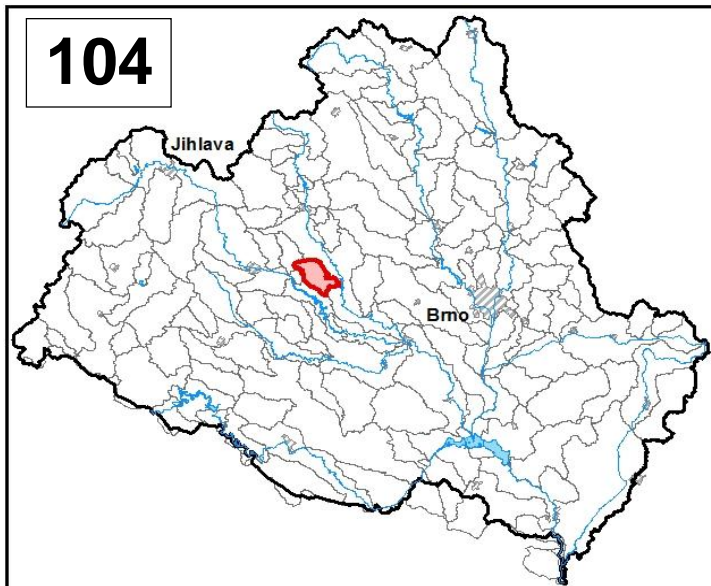


Průvodní list útvaru povrchových vod Plánu oblasti povodí Dyje 2010 - 2015

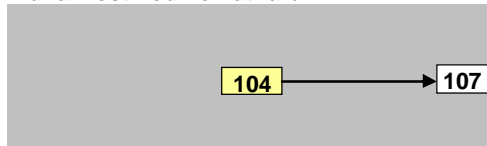
<b>Okarecký potok po ústí do toku Oslava</b>		Pracovní číslo VÚ	<b>D104</b>
Kraj (kraje)	Vysočina	ID	41836000
Vodoprávní úřad (úřady)	Třebíč, Náměšť nad Oslavou	ČHP	4-16-02-078

1. Charakteristika vodního útvaru



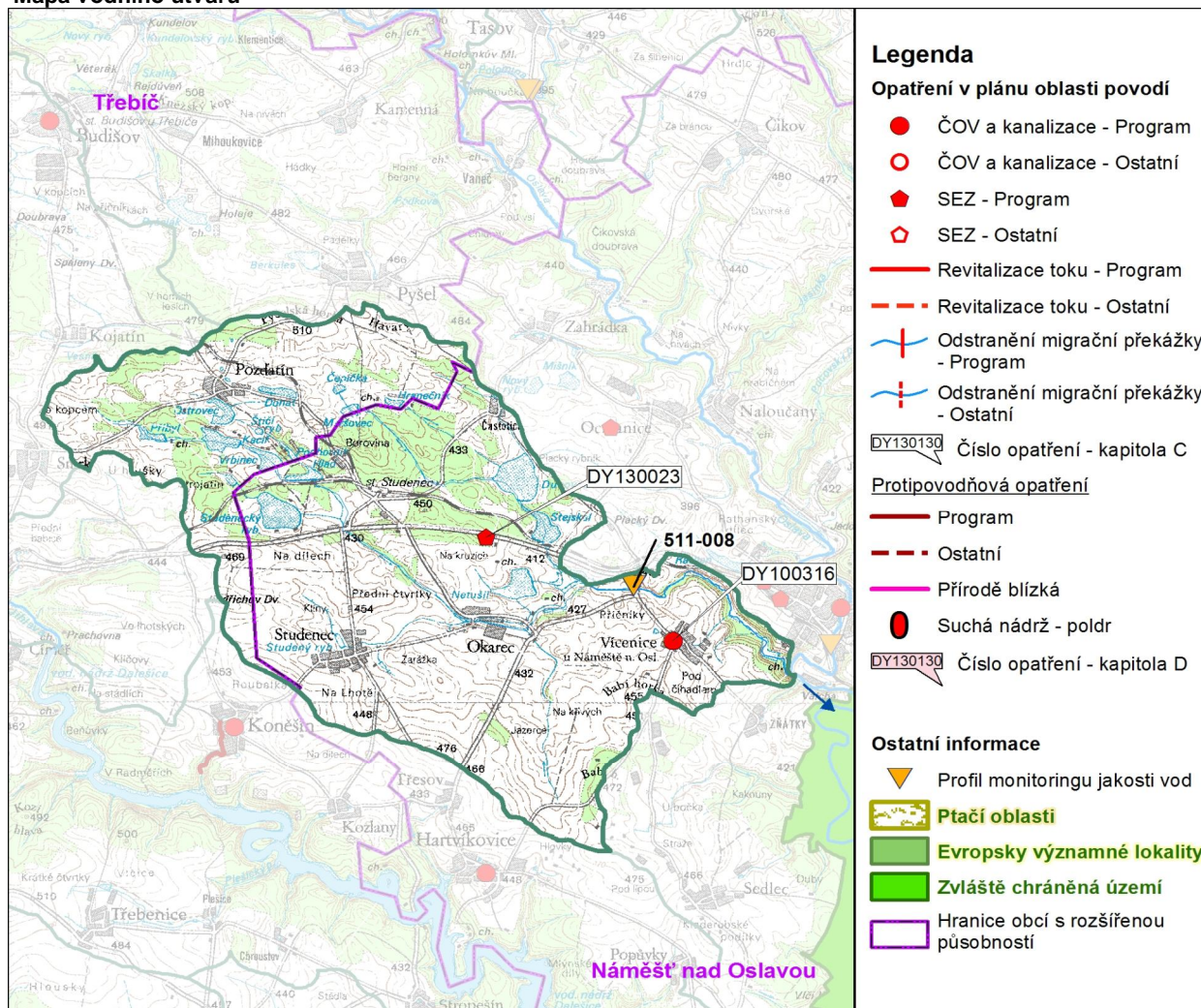
Počet obyvatel	1 310
Kategorie	řeka
Typ	42114
Ekoregion	Centrální Vysočina
Nadmořská výška [m n. m.]	200-500
Geologický typ	křemitý
Řád Strahlera	4
Plocha povodí [km <sup>2</sup> ]	39,90
Délka páteřního toku [km]	13
Staničení páteřního toku [km]	0,0-13,0

Návaznost vodních útvarů



Hydrologické charakteristiky uzávěrového profilu (neověřená data) [m <sup>3</sup> /s]	Q <sub>a</sub>	0,082
	Q <sub>330d</sub>	0,013
	Q <sub>1</sub>	3,76
	Q <sub>100</sub>	18,8

Mapa vodního útvaru



- Legenda**
- Opatření v plánu oblasti povodí**
- ČOV a kanalizace - Program
  - ČOV a kanalizace - Ostatní
  - ◆ SEZ - Program
  - ◇ SEZ - Ostatní
  - Revitalizace toku - Program
  - - - Revitalizace toku - Ostatní
  - ⊥ Odstranění migrační překážky - Program
  - ⊥ Odstranění migrační překážky - Ostatní
- DY130130 Číslo opatření - kapitola C
- Protipovodňová opatření**
- Program
  - - - Ostatní
  - Přírodě blízká
  - Suchá nádrž - poldr
  - DY130130 Číslo opatření - kapitola D
- Ostatní informace**
- ▼ Profil monitoringu jakosti vod
  - ▭ Ptačí oblasti
  - ▭ Evropsky významné lokality
  - ▭ Zvláště chráněná území
  - ▭ Hranice obcí s rozšířenou působností

Vyžití území		
Popis	%	km <sup>2</sup>
Umělé přetvořené plochy	3,1	1,2
Orná půda	61,3	24,5
Trvalé plodiny	0,0	0,0
Travní porosty	2,3	0,9
Smišené zemědělské oblasti	12,3	4,9
Les, polopřírodní vegetace	18,7	7,5
Mokřady	0,0	0,0
Vody	2,3	0,9

## 2. Chráněná území vázaná na vodní prostředí

ID	Název CHÚ	Druh

\*) EVL - evropsky významná lokalita, PO - ptačí oblast

PP - přírodní památka, PR - přírodní rezervace

## 3. Užívání vody (stav z VH bilance roku 2008)

Odběry vody povrchové				
Odvětví	Skutečné		Povolené	Počet odb.
	tis.m <sup>3</sup> /rok	l/s	tis.m <sup>3</sup> /rok	
vodovody				
zeměděl.				
energetika				
průmysl				
ostatní				
<b>celkem</b>	<b>0,0</b>	<b>0,0</b>	<b>0,0</b>	<b>0</b>

Výčet odběrů	Vodní tok	Účel *	l/s

Vypouštění vod				
Odvětví	Skutečné		Povolené	Počet vyp.
	tis.m <sup>3</sup> /rok	l/s	tis.m <sup>3</sup> /rok	
komunální	63,1	2,0	89,2	2
zeměděl.				
energetika				
průmysl				
ostatní				
<b>celkem</b>	<b>63,1</b>	<b>2,0</b>	<b>89,2</b>	<b>2</b>

Výčet vypouštění	Vodní tok	Typ *	l/s
Obec Studenec ČOV	Okarecký p.	K	1,5
Vícenice u Náměště, ČOV	PP Okarecký	K	0,5

\* V - veřejné vodovody, K - komunální vypouštění, Z - zemědělství, E - energetika, P - průmysl, J - ostatní

Odběry vody podzemní				
Odvětví	Skutečné		Povolené	Počet odb.
	tis.m <sup>3</sup> /rok	l/s	tis.m <sup>3</sup> /rok	
vodáren.	23,9	0,8	44,6	1
ostatní	24,6	0,8	27,6	1
<b>celkem</b>	<b>48,5</b>	<b>1,5</b>	<b>72,2</b>	<b>2</b>

Významné odběry	Místo	Účel *	l/s
AGROCHEMA - Studenec	Studenec u	J	0,8
Obec Studenec	Studenec u	V	0,8

Bodové znečištění - souhrnné údaje [t/rok]				
BSK <sub>5</sub>	CHSK <sub>Cr</sub>	N-NH <sub>4</sub>	N <sub>anorg</sub>	P <sub>celk.</sub>
1,031	4,642	0,860	0,590	0,054

Plošné znečištění	
Dusík - bilanční přebytek [kg/ha/rok]	45,14
Fosfor - vstup erozí [kg/ha/rok]	0,58
Podíl plochy zranitelných oblastí [%]	2,5

Další vlivy
nevyhovující doprovod vodních toků

Významná akumulace vody			
Nádrž	Vodní tok	Obj. [mil.m <sup>3</sup> ]	Odběr [mil.m <sup>3</sup> /r]

Významný převod vody	
Název	Kapacita [m <sup>3</sup> /s]

## 4. Monitoring jakosti povrchových vod v období 2005 - 2010

Kód profilu	Vodní tok	Název	Ríční km	Reprezentativní	Použit pro hodnocení	Poznámka
511-008	Okarecký potok			ano	ano	

## 5. Hodnocení stavu vodního útvaru

Profily použité pro hodnocení									
Kód profilu	Tok	Název	Ukazatele překračující limity				Poznámka		
511-008	Okarecký potok								
Ekologický stav									
FYZIKÁLNĚ-CHEMICKÉ SLOŽKY				BIOLOGICKÉ SLOŽKY					
V.F-CH.L.		SPECIF. ZNEČ. L.		RYBY		BENTOS		CHLOROFYL	
Přímé	Nepřímé	Přímé	Nepřímé	Přímé	Nepřímé	Přímé	Nepřímé	Přímé	Nepřímé
N	-	V	V	PN	c	-	N	-	-
nevyhovující		vyhovující		pot. nevyhovující		nevyhovující		-	
nevyhovující				nevyhovující					
nevyhovující									
BSK5, fosfor									

Chemický stav			
SYNTECKÉ LÁTKY		KOVY	
Přímé	Nepřímé	Přímé	Nepřímé
V	V	V	V
vyhovující		vyhovující	
vyhovující			

Celkový stav VU	
Ekologický stav	Chemický stav
nevyhovující	vyhovující
Celkový stav	
nevyhovující	

Silně ovlivněný vodní útvar	
HMWB	Důvody vymezení
ne	

Vyvětlivky: V - vyhovující, PN - potenciálně nevyhovující, N - nevyhovující, HMWB - silně ovlivněný vodní útvar

\*) dle předběžného vymezení HMWB byl vodní útvar vyhodnocen jako přírodní nebo silně ovlivněný a následně zařazen do skupiny:

A - vodní útvary s nenávratně změněným stavem bránícím dosažení dobrého ekol. stavu a se zřejmě nenahraditelným užíváním

B - vodní útvary s vysokou pravděpodobností nedosažení dobrého ekologického stavu,

C - vodní útvary s rizikem nedosažení dobrého ekol. stavu, které však bude nutné posoudit po ustanovení referenčních podmínek.

Hydromorfologické ukazatele								
Vodní tok (správce *)	Délka [km]	Říční kontinuum - počet		Vzdouvání	Zpevnění břehů a koryta	Podélné hráze	Zastavěná území	Zatrubnění
		překážek	s rybochody					
Okarecký p. (ZVHS)	13	6	0	2,8	3,3			

\*) PM - Povodí Moravy, s.p., ZVHS - Zemědělská vodohospodářská správa, LČR - Lesy České republiky, s.p.

## 6. Záplavová území

Úseky toků se stanoveným záplavovým územím			
Tok	Říční km	Správce	Záplavové území stanoveno kým, kdy

## 7. Návrh opatření ve vodním útvaru

Opatření k dosažení cílů ochrany vod jako složky životního prostředí			
Kanalizace a ČOV			
ID opatření	Název opatření	Prog. opatř.	Poznámka
DY100316	Vícenice u Náměště nad Oslavou - rekonstrukce kanalizace a ČOV	Ano	

Staré ekologické zátěže				
ID opatření	Název opatření	Obec	Prog. opatř.	Poznámka
DY130023	VELAMOS - Buršův kopec	Okarec	Ano	

Revitalizace vodních toků a odstraňování migračních překážek				
ID opatření	Název opatření	Správce v.t.*	Prog. opatř.	Poznámka

\* ) PM - Povodí Moravy, s.p., ZVHS - Zemědělská vodohospodářská správa, LČR - Lesy České republiky, s.p.

Obecná opatření		
ID opatření	Název opatření	Poznámka

Opatření na úseku ochrany před povodněmi				
ID opatření	Tok, lokalita (správce)	Ř. km	Navrhované opatření	Poznámka

Suché nádrže				
ID opatření	Název opatření	Obec	Prog. opatř.	Poznámka

Plánované komplexní pozemkové úpravy			
Katastrální území	Obec	Pozemkový úřad	Poznámka

8. Odhad dopadu  
opatření k r. 2015  
na celkový stav

Celk. stav VÚ  
nevyhovující

Poznámky k navrhovaným opatřením: