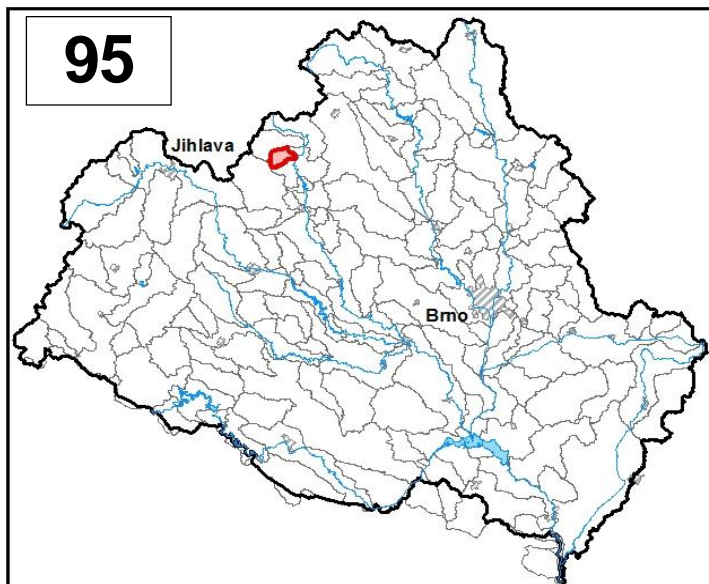


Průvodní list útvary povrchových vod Plánu oblasti povodí Dyje 2010 - 2015

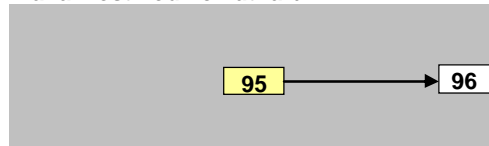
| | | | |
|---|----------------------------------|-------------------|-------------|
| Žnětínský potok po ústí do toku Oslava | | Pracovní číslo VÚ | D095 |
| Kraj (kraje) | Vysočina | ID | 41772000 |
| Vodoprávní úřad (úřady) | Velké Meziříčí, Žďár nad Sázavou | ČHP | 4-16-02-014 |

1. Charakteristika vodního útvaru



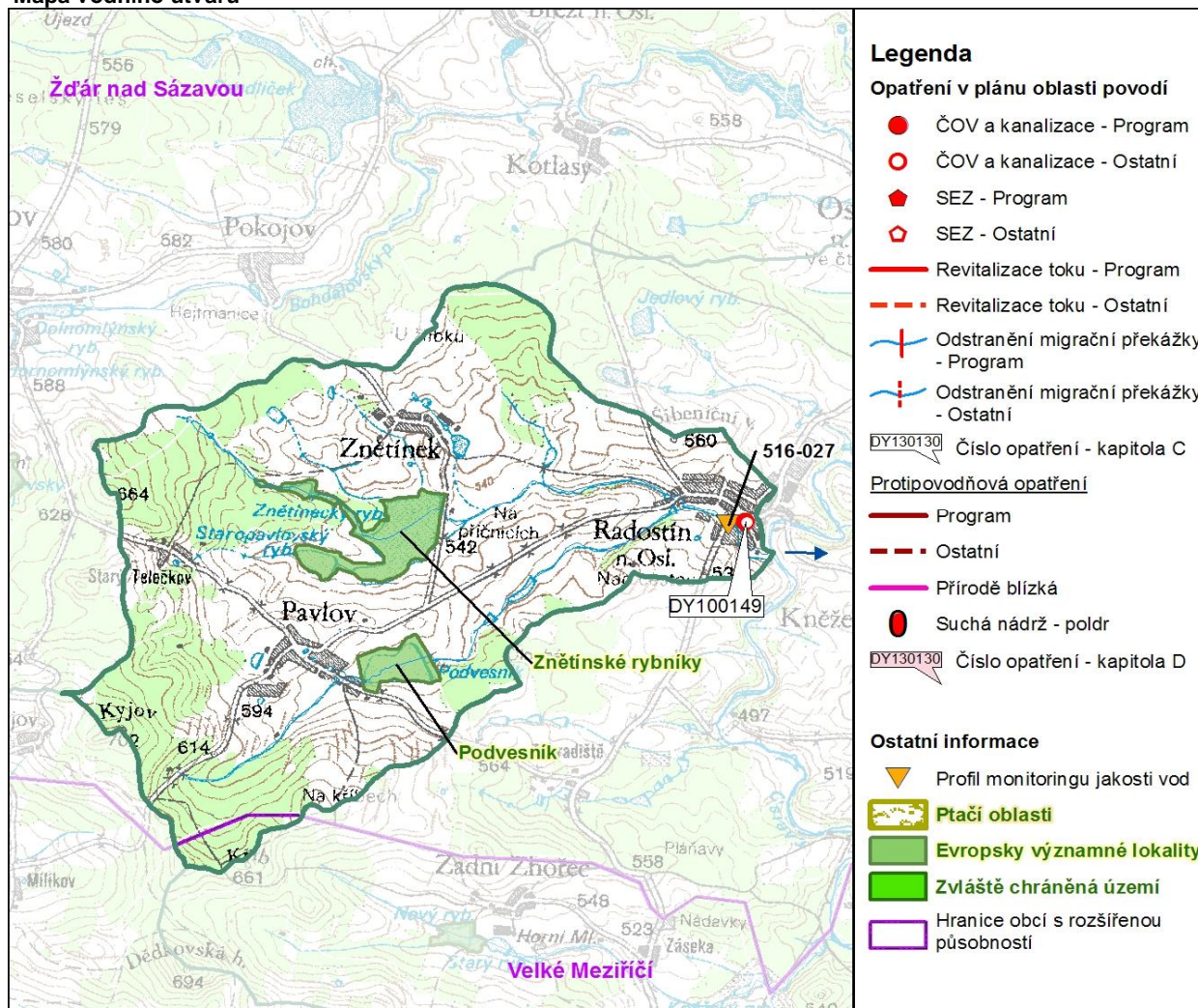
| | |
|----------------------------------|--------------------|
| Počet obyvatel | 1 308 |
| Kategorie | řeka |
| Typ | 43114 |
| Ekoregion | Centrální Vysočina |
| Nadmořská výška [m n. m.] | 500-800 |
| Geologický typ | křemitý |
| Řád Strahlera | 4 |
| Plocha povodí [km ²] | 16,65 |
| Délka páteřního toku [km] | 6,1 |
| Staničení páteřního toku [km] | 0,0-6,1 |

Návaznost vodních útvarů



| | | |
|---|-------------------|-------|
| Hydrologické charakteristiky uzávěrového profilu (neověřená data) [m ³ /s] | Q _a | 0,089 |
| | Q _{330d} | 0,016 |
| | Q ₁ | 4,20 |
| | Q ₁₀₀ | 22,4 |

Mapa vodního útvaru



Legenda

Opatření v plánu oblasti povodí

- ČOV a kanalizace - Program
- ČOV a kanalizace - Ostatní
- ◆ SEZ - Program
- ◇ SEZ - Ostatní
- Revitalizace toku - Program
- - - Revitalizace toku - Ostatní
- ⊥ Odstranění migrační překážky - Program
- ⊥ Odstranění migrační překážky - Ostatní

DY130130 Číslo opatření - kapitola C

Protipovodňová opatření

- Program
- - - Ostatní
- Přírodě blízká
- Suchá nádrž - poldr

DY130130 Číslo opatření - kapitola D

Ostatní informace

- ▽ Profil monitoringu jakosti vod
- ▨ Ptačí oblasti
- ▨ Evropsky významné lokality
- ▨ Zvláště chráněná území
- ▭ Hranice obcí s rozšířenou působností

| Využití území | | |
|----------------------------|------|-----------------|
| Popis | % | km ² |
| Umělé přetvořené plochy | 4,0 | 0,7 |
| Orná půda | 51,0 | 8,5 |
| Trvalé plodiny | 0,0 | 0,0 |
| Travní porosty | 3,0 | 0,5 |
| Směšené zemědělské oblasti | 8,8 | 1,5 |
| Les, polopřírodní vegetace | 30,8 | 5,1 |
| Mokřady | 0,0 | 0,0 |
| Vody | 2,5 | 0,4 |

2. Chráněná území vázaná na vodní prostředí

| ID | Název CHÚ | Druh |
|-----------|-------------------|------|
| CZ0612140 | Podvesník | EVL |
| CZ0614057 | Znětínské rybníky | EVL |
| | | |
| | | |
| | | |
| | | |

*) EVL - evropsky významná lokalita, PO - ptačí oblast

PP - přírodní památka, PR - přírodní rezervace

3. Užívání vody (stav z VH bilance roku 2008)

| Odběry vody povrchové | | | | |
|-----------------------|-------------------------|-----|-------------------------|------------|
| Odvětví | Skutečné | | Povolené | Počet odb. |
| | tis.m ³ /rok | l/s | tis.m ³ /rok | |
| vodovody | | | | |
| zeměděl. | | | | |
| energetika | | | | |
| průmysl | | | | |
| ostatní | | | | |
| celkem | 0,0 | 0,0 | 0,0 | 0 |

| Výčet odběrů | Vodní tok | Účel * | l/s |
|--------------|-----------|--------|-----|
| | | | |
| | | | |
| | | | |
| | | | |
| | | | |
| | | | |
| | | | |
| | | | |
| | | | |
| | | | |

| Vypouštění vod | | | | |
|----------------|-------------------------|-----|-------------------------|------------|
| Odvětví | Skutečné | | Povolené | Počet vyp. |
| | tis.m ³ /rok | l/s | tis.m ³ /rok | |
| komunální | 16,6 | 0,5 | 17,0 | 1 |
| zeměděl. | | | | |
| energetika | | | | |
| průmysl | | | | |
| ostatní | | | | |
| celkem | 16,6 | 0,5 | 17,0 | 1 |

| Výčet vypouštění | Vodní tok | Typ * | l/s |
|------------------|-------------|-------|-----|
| Obec Pavlov VK | Pavlovský p | K | 0,5 |
| | | | |
| | | | |
| | | | |
| | | | |
| | | | |
| | | | |
| | | | |
| | | | |
| | | | |

* V - veřejné vodovody, K - komunální vypouštění, Z - zemědělství, E - energetika, P - průmysl, J - ostatní

| Odběry vody podzemní | | | | |
|----------------------|-------------------------|-----|-------------------------|------------|
| Odvětví | Skutečné | | Povolené | Počet odb. |
| | tis.m ³ /rok | l/s | tis.m ³ /rok | |
| vodáren. | | | | |
| ostatní | 22,1 | 0,7 | 41,2 | 2 |
| celkem | 22,1 | 0,7 | 41,2 | 2 |

| Významné odběry | Místo | Účel * | l/s |
|------------------------|--------|--------|-----|
| Pavlov I (pro skot) | Pavlov | J | 0,5 |
| Pavlov II, vrt PA-1-03 | Pavlov | J | 0,2 |
| | | | |
| | | | |
| | | | |

| Bodové znečištění - souhrnné údaje [t/rok] | | | | |
|--|--------------------|-------------------|--------------------|--------------------|
| BSK ₅ | CHSK _{Cr} | N-NH ₄ | N _{anorg} | P _{celk.} |
| 0,282 | 1,142 | 0,000 | 0,000 | 0,000 |

| Plošné znečištění | |
|---------------------------------------|-------|
| Dusík - bilanční přebytek [kg/ha/rok] | 39,37 |
| Fosfor - vstup erozí [kg/ha/rok] | 0,88 |
| Podíl plochy zranitelných oblastí [%] | 100,0 |

| Další vlivy |
|-------------|
| |
| |
| |

| Významná akumulace vody | | | |
|-------------------------|-----------|----------------------------|-------------------------------|
| Nádrž | Vodní tok | Obj. [mil.m ³] | Odběr [mil.m ³ /r] |
| | | | |
| | | | |

| Významný převod vody | |
|----------------------|------------------------------|
| Název | Kapacita [m ³ /s] |
| | |
| | |

4. Monitoring jakosti povrchových vod v období 2005 - 2010

| Kód profilu | Vodní tok | Název | Říční km | Reprezentativní | Použit pro hodnocení | Poznámka |
|-------------|-----------------------------|----------------------|----------|-----------------|----------------------|----------|
| 516-027 | Znětínský potok (Znětínský) | Radostín nad Oslavou | 0,4 | ne | ano | |
| | | | | | | |
| | | | | | | |
| | | | | | | |
| | | | | | | |

5. Hodnocení stavu vodního útvaru

| Profily použité pro hodnocení | | | | | | | | | |
|-------------------------------|---------------|------------------|-------------------------------|-------------------|---------|--------------|----------|-----------|---------|
| Kód profilu | Tok | Název | Ukazatele překračující limity | | | | Poznámka | | |
| 516-027 | Žnětský potok | | | | | | | | |
| Ekologický stav | | | | | | | | | |
| FYZIKÁLNĚ-CHEMICKÉ SLOŽKY | | | | BIOLOGICKÉ SLOŽKY | | | | | |
| V.F-CH.L. | | SPECIF. ZNEČ. L. | | RYBY | | BENTOS | | CHLOROFYL | |
| Přímé | Nepřímé | Přímé | Nepřímé | Přímé | Nepřímé | Přímé | Nepřímé | Přímé | Nepřímé |
| N | - | V | V | PN | b | - | N | - | - |
| nevyhovující | | vyhovující | | nevyhovující | | nevyhovující | | - | |
| nevyhovující | | | | nevyhovující | | | | | |
| nevyhovující | | | | nevyhovující | | | | | |
| BSK5, dusičnany | | | | | | | | | |

| Chemický stav | | | |
|----------------|---------|------------|---------|
| SYNTECKÉ LÁTKY | | KOVY | |
| Přímé | Nepřímé | Přímé | Nepřímé |
| V | V | V | V |
| vyhovující | | vyhovující | |
| vyhovující | | | |

| Celkový stav VU | |
|-----------------|---------------|
| Ekologický stav | Chemický stav |
| nevyhovující | vyhovující |
| Celkový stav | |
| nevyhovující | |

| Silně ovlivněný vodní útvar | |
|-----------------------------|---|
| HMWB | Důvody vymezení |
| ano | ochrana před povodněmi, urbanizace, zemědělství a lesnictví |

Vyvětlivky: V - vyhovující, PN - potenciálně nevyhovující, N - nevyhovující, HMWB - silně ovlivněný vodní útvar

*) dle předběžného vymezení HMWB byl vodní útvar vyhodnocen jako přírodní nebo silně ovlivněný a následně zařazen do skupiny:

A - vodní útvary s nenávratně změněným stavem bránícím dosažení dobrého ekol. stavu a se zřejmě nenahraditelným užíváním

B - vodní útvary s vysokou pravděpodobností nedosažení dobrého ekologického stavu,

C - vodní útvary s rizikem nedosažení dobrého ekol. stavu, které však bude nutné posoudit po ustanovení referenčních podmínek.

| Hydromorfologické ukazatele | | | | | | | | |
|-----------------------------|------------|-------------------------|-------------|-----------|-------------------------|---------------|-----------------|------------|
| Vodní tok (správce *) | Délka [km] | Říční kontinuum - počet | | Vzdouvání | Zpevnění břehů a koryta | Podélné hráze | Zastavěná území | Zatrubnění |
| | | překážek | s rybochody | | | | | |
| Znětský potok (ZVHS) | 6,1 | 3 | 0 | 1,1 | 3,5 | | | |
| | | | | | | | | |
| | | | | | | | | |
| | | | | | | | | |
| | | | | | | | | |
| | | | | | | | | |

*) PM - Povodí Moravy, s.p., ZVHS - Zemědělská vodohospodářská správa, LČR - Lesy České republiky, s.p.

6. Záplavová území

| Úseky toků se stanoveným záplavovým územím | | | |
|--|----------|---------|------------------------------------|
| Tok | Říční km | Správce | Záplavové území stanoveno kým, kdy |
| | | | |
| | | | |
| | | | |
| | | | |
| | | | |
| | | | |
| | | | |

7. Návrh opatření ve vodním útvaru

| Opatření k dosažení cílů ochrany vod jako složky životního prostředí | | | |
|--|--|--------------|----------|
| Kanalizace a ČOV | | | |
| ID opatření | Název opatření | Prog. opatř. | Poznámka |
| DY100149 | Radostín nad Oslavou - rekonstrukce kanalizace a ČOV | Ne | |
| | | | |
| | | | |
| | | | |
| | | | |
| | | | |
| | | | |
| | | | |

| Staré ekologické zátěže | | | | |
|-------------------------|----------------|------|--------------|----------|
| ID opatření | Název opatření | Obec | Prog. opatř. | Poznámka |
| | | | | |
| | | | | |
| | | | | |
| | | | | |

| Revitalizace vodních toků a odstraňování migračních překážek | | | | |
|--|----------------|---------------|--------------|----------|
| ID opatření | Název opatření | Správce v.t.* | Prog. opatř. | Poznámka |
| | | | | |
| | | | | |
| | | | | |

*) PM - Povodí Moravy, s.p., ZVHS - Zemědělská vodohospodářská správa, LČR - Lesy České republiky, s.p.

| Obecná opatření | | |
|-----------------|---|----------|
| ID opatření | Název opatření | Poznámka |
| DY100271 | Hospodaření v ochranných pásmech vodních zdrojů | |
| | | |
| | | |
| | | |

| Opatření na úseku ochrany před povodněmi | | | | |
|--|-------------------------|-------|---------------------|----------|
| ID opatření | Tok, lokalita (správce) | Ř. km | Navrhované opatření | Poznámka |
| | | | | |
| | | | | |
| | | | | |

| Suché nádrže | | | | |
|--------------|----------------|------|--------------|----------|
| ID opatření | Název opatření | Obec | Prog. opatř. | Poznámka |
| | | | | |
| | | | | |

| Plánované komplexní pozemkové úpravy | | | |
|--------------------------------------|------|----------------|----------|
| Katastrální území | Obec | Pozemkový úřad | Poznámka |
| | | | |
| | | | |
| | | | |
| | | | |
| | | | |

8. Odhad dopadu
opatření k r. 2015
na celkový stav

Celk. stav VÚ
nevyhovující

Poznámky k navrhovaným opatřením: