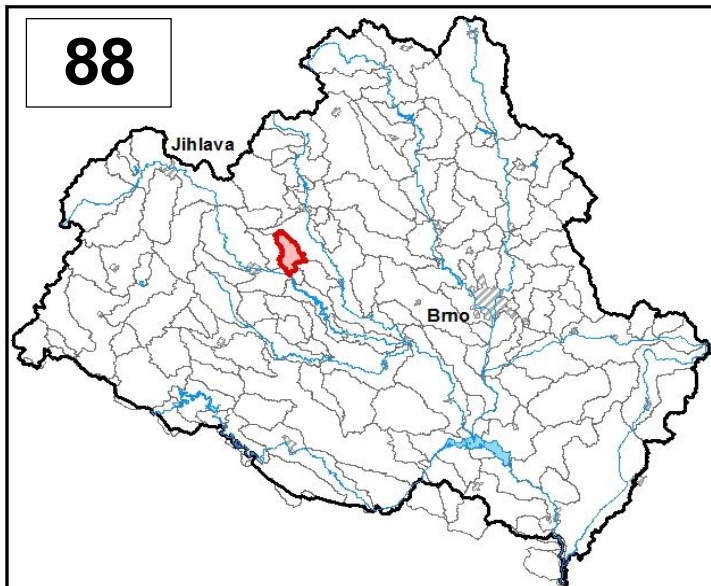


Průvodní list útvaru povrchových vod Plánu oblasti povodí Dyje 2010 - 2015

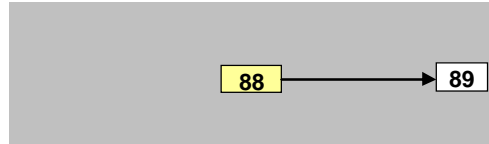
<b>Mlýnský potok po ústí do toku Jihlava</b>		Pracovní číslo VÚ	<b>D088</b>
Kraj (kraje)	Vysočina	ID	41751000
Vodoprávní úřad (úřady)	Třebíč	ČHP	4-16-01-100

1. Charakteristika vodního útvaru



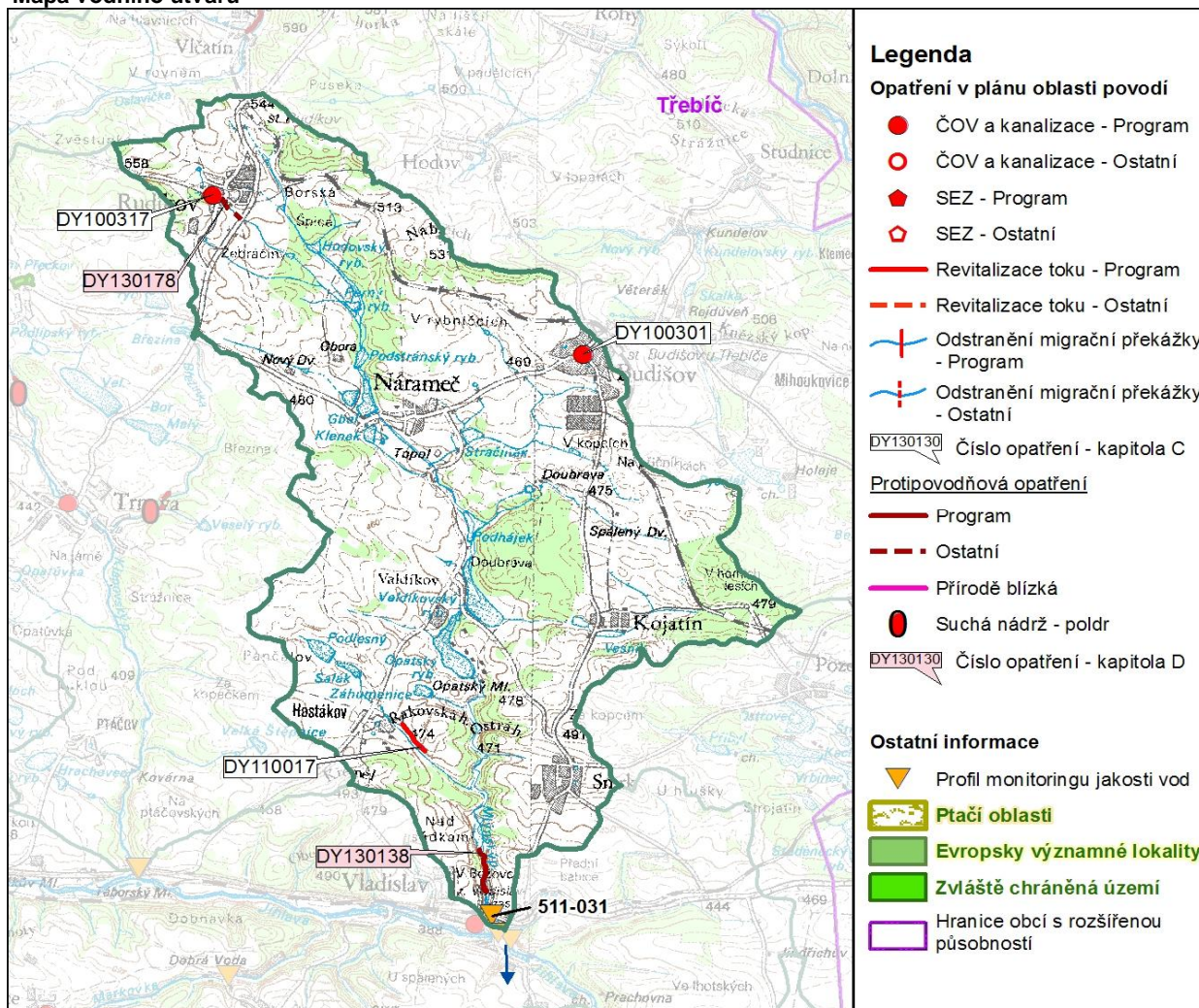
Počet obyvatel	2 702
Kategorie	řeka
Typ	42114
Ekoregion	Centrální Vysočina
Nadmořská výška [m n. m.]	200-500
Geologický typ	křemitý
Řád Strahlera	4
Plocha povodí [km <sup>2</sup> ]	33,33
Délka páteřního toku [km]	11,1
Staničení páteřního toku [km]	0,0-11,1

Návaznost vodních útvarů



Hydrologické charakteristiky uzávěrového profilu (neověřená data) [m <sup>3</sup> /s]	Q <sub>a</sub>	0,147
	Q <sub>330d</sub>	0,037
	Q <sub>1</sub>	6,01
	Q <sub>100</sub>	33,5

Mapa vodního útvaru



Legenda

Opatření v plánu oblasti povodí

- ČOV a kanalizace - Program
- ČOV a kanalizace - Ostatní
- ◆ SEZ - Program
- ◇ SEZ - Ostatní
- Revitalizace toku - Program
- - - Revitalizace toku - Ostatní
- Odstranění migrační překážky - Program
- - - Odstranění migrační překážky - Ostatní

DY130130 Číslo opatření - kapitola C

Protipovodňová opatření

- Program
- - - Ostatní
- Přírodě blízká
- Suchá nádrž - poldr
- DY130130 Číslo opatření - kapitola D

Ostatní informace

- ▼ Profil monitoringu jakosti vod
- Ptačí oblasti
- Evropsky významné lokality
- Zvláště chráněná území
- Hranice obcí s rozšířenou působností

Využití území		
Popis	%	km <sup>2</sup>
Umělé přetvořené plochy	5,8	1,9
Orná půda	56,5	18,8
Trvalé plodiny	0,0	0,0
Travní porosty	1,0	0,3
Smišené zemědělské oblasti	17,5	5,8
Les, polopřírodní vegetace	18,2	6,1
Mokřady	0,0	0,0
Vody	1,1	0,4

## 2. Chráněná území vázaná na vodní prostředí

ID	Název CHÚ	Druh

\*) EVL - evropsky významná lokalita, PO - ptačí oblast

PP - přírodní památka, PR - přírodní rezervace

## 3. Užívání vody (stav z VH bilance roku 2008)

Odběry vody povrchové				
Odvětví	Skutečné		Povolené	Počet odb.
	tis.m <sup>3</sup> /rok	l/s	tis.m <sup>3</sup> /rok	
vodovody				
zeměděl.	16,2	0,5	72,0	1
energetika				
průmysl				
ostatní				
<b>celkem</b>	<b>16,2</b>	<b>0,5</b>	<b>72,0</b>	<b>1</b>

Výčet odběrů	Vodní tok	Účel *	l/s
lesní školka Budišov	Ryb. Mrhov	Z	0,5

Vypouštění vod				
Odvětví	Skutečné		Povolené	Počet vyp.
	tis.m <sup>3</sup> /rok	l/s	tis.m <sup>3</sup> /rok	
komunální	44,8	1,4	96,0	1
zeměděl.				
energetika				
průmysl				
ostatní				
<b>celkem</b>	<b>44,8</b>	<b>1,4</b>	<b>96,0</b>	<b>1</b>

Výčet vypouštění	Vodní tok	Typ *	l/s
VAS Třebíč - Rudíkov ČOV	Mlýnský p.	K	1,4

\* V - veřejné vodovody, K - komunální vypouštění, Z - zemědělství, E - energetika, P - průmysl, J - ostatní

Odběry vody podzemní				
Odvětví	Skutečné		Povolené	Počet odb.
	tis.m <sup>3</sup> /rok	l/s	tis.m <sup>3</sup> /rok	
vodáren.	10,0	0,3	15,0	1
ostatní	7,7	0,2	16,2	1
<b>celkem</b>	<b>17,7</b>	<b>0,6</b>	<b>31,2</b>	<b>2</b>

Významné odběry	Místo	Účel *	l/s
Obec Smrk - studna	Smrk na Mě	V	0,3
TEVAM Moravské Budějov	Valdíkov	J	0,2

Bodové znečištění - souhrnné údaje [t/rok]				
BSK <sub>5</sub>	CHSK <sub>Cr</sub>	N-NH <sub>4</sub>	N <sub>anorg</sub>	P <sub>celk.</sub>
1,080	4,583	1,420	1,295	0,206

Plošné znečištění	
Dusík - bilanční přebytek [kg/ha/rok]	51,74
Fosfor - vstup erozí [kg/ha/rok]	0,52
Podíl plochy zranitelných oblastí [%]	81,9

Další vlivy
nevyhovující doprovod vodních toků

Významná akumulace vody			
Nádrž	Vodní tok	Obj. [mil.m <sup>3</sup> ]	Odběr [mil.m <sup>3</sup> /r]

Významný převod vody	
Název	Kapacita [m <sup>3</sup> /s]

## 4. Monitoring jakosti povrchových vod v období 2005 - 2010

Kód profilu	Vodní tok	Název	Říční km	Reprezentativní	Použit pro hodnocení	Poznámka
511-031	Mlýnský potok	Vladislav	0,3	ano	ano	

## 5. Hodnocení stavu vodního útvaru

Profily použité pro hodnocení									
Kód profilu	Tok	Název	Ukazatele překračující limity				Poznámka		
511-031	Mlýnský potok								
Ekologický stav									
FYZIKÁLNĚ-CHEMICKÉ SLOŽKY				BIOLOGICKÉ SLOŽKY					
V.F-CH.L.		SPECIF. ZNEČ. L.		RYBY		BENTOS		CHLOROFYL	
Přímé	Nepřímé	Přímé	Nepřímé	Přímé	Nepřímé	Přímé	Nepřímé	Přímé	Nepřímé
N	-	V	V	PN	c	-	N	-	-
nevyhovující		vyhovující		pot. nevyhovující		nevyhovující			
nevyhovující				nevyhovující					
nevyhovující						nevyhovující			
nevyhovující									
BSK5, fosfor									

Chemický stav			
SYNTECKÉ LÁTKY		KOVY	
Přímé	Nepřímé	Přímé	Nepřímé
V	V	V	V
vyhovující		vyhovující	
vyhovující			

Celkový stav VU	
Ekologický stav	Chemický stav
nevyhovující	vyhovující
Celkový stav	
nevyhovující	

Silně ovlivněný vodní útvar	
HMWB	Důvody vymezení
ne	

Vyvětlivky: V - vyhovující, PN - potenciálně nevyhovující, N - nevyhovující, HMWB - silně ovlivněný vodní útvar

\*) dle předběžného vymezení HMWB byl vodní útvar vyhodnocen jako přírodní nebo silně ovlivněný a následně zařazen do skupiny:

A - vodní útvary s nenávratně změněným stavem bránícím dosažení dobrého ekol. stavu a se zřejmě nenahraditelným užíváním

B - vodní útvary s vysokou pravděpodobností nedosažení dobrého ekologického stavu,

C - vodní útvary s rizikem nedosažení dobrého ekol. stavu, které však bude nutné posoudit po ustanovení referenčních podmínek.

Hydromorfologické ukazatele								
Vodní tok (správce *)	Délka [km]	Říční kontinuum - počet		Vzdouvání	Zpevnění břehů a koryta	Podélné hráze	Zastavěná území	Zatrubnění
		překážek	s rybochody					
Mlýnský p. (ZVHS, LČR)	11,1	11	0	2,9	2,6			

\*) PM - Povodí Moravy, s.p., ZVHS - Zemědělská vodohospodářská správa, LČR - Lesy České republiky, s.p.

## 6. Záplavová území

Úseky toků se stanoveným záplavovým územím			
Tok	Říční km	Správce	Záplavové území stanoveno kým, kdy

## 7. Návrh opatření ve vodním útvaru

Opatření k dosažení cílů ochrany vod jako složky životního prostředí			
Kanalizace a ČOV			
ID opatření	Název opatření	Prog. opatř.	Poznámka
DY100301	Budišov - výstavba kanalizace a ČOV	Ano	
DY100317	Rudíkov - výstavba ČOV	Ano	

Staré ekologické zátěže				
ID opatření	Název opatření	Obec	Prog. opatř.	Poznámka

Revitalizace vodních toků a odstraňování migračních překážek				
ID opatření	Název opatření	Správce v.t.*	Prog. opatř.	Poznámka
DY110017	Revitalizace Hostákovského potoka	LČR	Ano	

\* ) PM - Povodí Moravy, s.p., ZVHS - Zemědělská vodohospodářská správa, LČR - Lesy České republiky, s.p.

Obecná opatření		
ID opatření	Název opatření	Poznámka

Opatření na úseku ochrany před povodněmi				
ID opatření	Tok, lokalita (správce)	Ř. km	Navrhované opatření	Poznámka
DY130138	Mlýnský potok, Vladislav (LČR)	0,6-1,16	úprava příčného i podélného profilu koryta	
DY130178	pr.př. Mlýnského potoka, Rudíkov (ZVHS)	2,25-2,615	Ochrana obce Rudíkov	
	pr.přítok Mlýnského p., Rudíkov (ZVHS)		Úprava toku, protipovodňová opatření	záměry navrhovatelů

Suché nádrže				

Plánované komplexní pozemkové úpravy			
Katastrální území	Obec	Pozemkový úřad	Poznámka
Valdíkov	Valdíkov	Třebíč	zahájení přípravy 2010

8. Odhad dopadu opatření k r. 2015 na celkový stav

**Celk. stav VÚ**  
nevyhovující

Poznámky k navrhovaným opatřením: