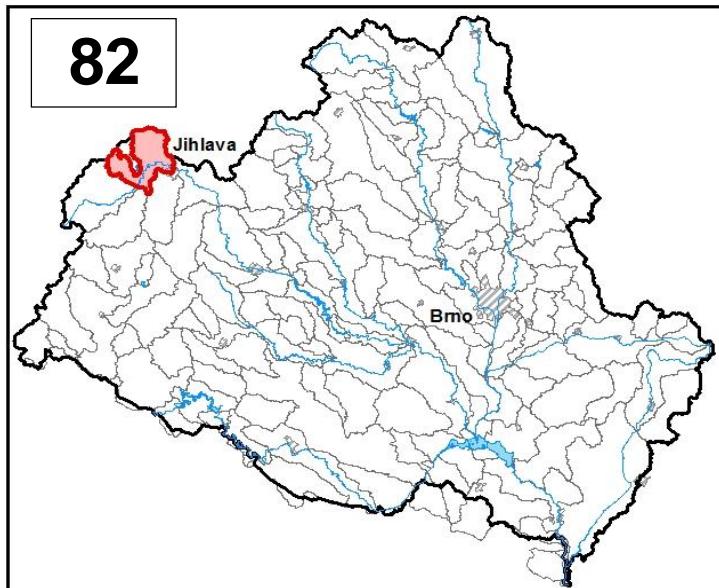


Průvodní list útvaru povrchových vod Plánu oblasti povodí Dyje 2010 - 2015

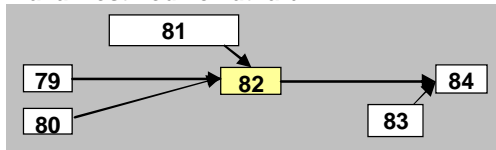
<b>Jihlava po soutok s tokem Jihlávka</b>		Pracovní číslo VÚ	<b>D082</b>
Kraj (kraje)	Vysočina	ID	41686000
Vodoprávní úřad (úřady)	Jihlava	ČHP	4-16-01-035

1. Charakteristika vodního útvaru



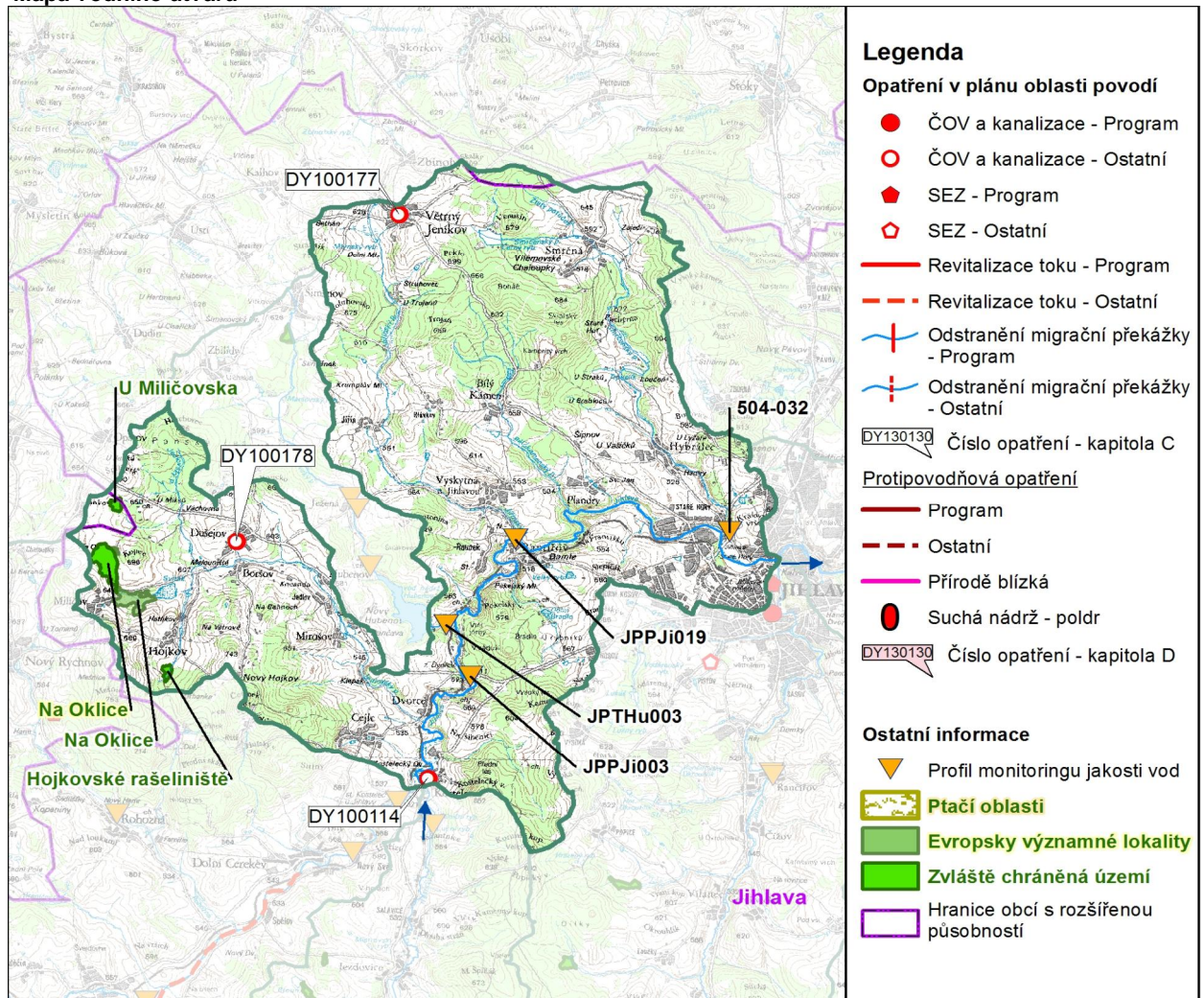
Počet obyvatel	8 061
Kategorie	řeka
Typ	42125
Ekoregion	Centrální Vysočina
Nadmořská výška [m n. m.]	200-500
Geologický typ	křemitý
Řád Strahlera	5
Plocha povodí [km <sup>2</sup> ]	118,84
Délka páteřního toku [km]	17,7
Staničení páteřního toku [km]	142,3-160,0

Návaznost vodních útvarů



Hydrologické charakteristiky uzavěrového profilu (neověřená data) [m <sup>3</sup> /s]	Q <sub>a</sub>	1,98
	Q <sub>330d</sub>	0,564
	Q <sub>1</sub>	16,0
	Q <sub>100</sub>	71,2

Mapa vodního útvaru



**Legenda**

**Opatření v plánu oblasti povodí**

- ČOV a kanalizace - Program
- ČOV a kanalizace - Ostatní
- ◆ SEZ - Program
- ◇ SEZ - Ostatní
- Revitalizace toku - Program
- - - Revitalizace toku - Ostatní
- ⊥ Odstranění migrační překážky - Program
- ⊥ Odstranění migrační překážky - Ostatní

DY130130 Číslo opatření - kapitola C

**Protipovodňová opatření**

- Program
- - - Ostatní
- Přírodě blízká
- Suchá nádrž - poldr

DY130130 Číslo opatření - kapitola D

**Ostatní informace**

- ▼ Profil monitoringu jakosti vod
- ▭ Ptačí oblasti
- ▭ Evropsky významné lokality
- ▭ Zvláště chráněná území
- ▭ Hranice obcí s rozšířenou působností

Využití území		
Popis	%	km <sup>2</sup>
Umělé přetvořené plochy	5,9	7,0
Orná půda	46,2	54,9
Trvalé plodiny	0,0	0,0
Travní porosty	2,7	3,2
Smišené zemědělské oblasti	11,7	14,0
Les, polopřírodní vegetace	33,5	39,8
Mokřady	0,0	0,0
Vody	0,0	0,0

## 2. Chráněná území vázaná na vodní prostředí

ID	Název CHÚ	Druh
718	Hojkovské rašeliniště	NPP
1896	Na Oklice	PR
1648	U Miličovska	PR
CZ0614054	Na Oklice	EVL

\*) EVL - evropsky významná lokalita, PO - ptačí oblast

PP - přírodní památka, PR - přírodní rezervace

## 3. Užívání vody (stav z VH bilance roku 2008)

Odběry vody povrchové				
Odvětví	Skutečné		Povolené	Počet odb.
	tis.m <sup>3</sup> /rok	l/s	tis.m <sup>3</sup> /rok	
vodovody	2 956,3	93,7	4 446,0	1
zeměděl.	21,2	0,7	25,0	1
energetika				
průmysl	500,4	15,9	540,0	1
ostatní	5,0	0,2	18,0	1
celkem	3482,9	110,4	5029,0	4

Výčet odběrů	Vodní tok	Účel *	l/s
Hubenov (VN)	Maršovský	V	93,7
Moravia Lacto a.s., Jihlava	Smrčenský	P	15,9
Mokrá - Bílý Kámen	Bélókamen	Z	0,7
Služby města Jihlavy	Jihlava	J	0,2

\* V - veřejné vodovody, K - komunální vypouštění, Z - zemědělství, E - energetika, P - průmysl, J - ostatní

Vypouštění vod				
Odvětví	Skutečné		Povolené	Počet vyp.
	tis.m <sup>3</sup> /rok	l/s	tis.m <sup>3</sup> /rok	
komunální	272,3	8,6	459,4	7
zeměděl.				
energetika				
průmysl	563,9	17,9	627,6	4
ostatní				
celkem	836,2	26,5	1 087,0	11

Výčet vypouštění	Vodní tok	Typ *	l/s
Moravia Lacto a.s. Jihlava	Jihlava	P	15,9
VAS Jihlava - Dušejov ČOV	Jedlovský p.	K	3,7
VAS Jihlava - Větrný Jeník	Jiřínský p.	P	3,2
Motorpal Jihlava - BČOV st.	Jihlava	P	0,9
Motorpal Jihlava - chladicí	Jihlava	K	0,6
Obec Vyskytná nad Jihlavou	Jiřínský p.	P	0,6
Motorpal Jihlava NS (spol.)	Oslava	K	0,5
VAS Jihlava - Kostelec VK	Jihlava	K	0,4
Obec Mirošov - VK	Jedlovský p.	K	0,3
Obec Plandry	Jihlava	K	0,2
Obec Hojkov-biolog.rybníky	Hojkovský p	K	0,2

Odběry vody podzemní				
Odvětví	Skutečné		Povolené	Počet odb.
	tis.m <sup>3</sup> /rok	l/s	tis.m <sup>3</sup> /rok	
vodáren.	137,7	4,4	400,7	6
ostatní	25,0	0,8	40,0	1
celkem	162,7	5,2	440,7	7
Významné odběry	Místo	Účel *	l/s	
Vyskytná nad Jihlavou	Vyskytná na	V	1,4	
VZ Dušejov, vrt D2	Boršov	V	1,0	
studny V. Jeník a Šimar	Větrný Jeník	V	1,0	
další 4 odběry			1,82	

Významná akumulace vody			
Nádrž	Vodní tok	Obj. [mil.m <sup>3</sup> ]	Odběr [mil.m <sup>3</sup> /r]

Bodové znečištění - souhrnné údaje [t/rok]				
BSK <sub>5</sub>	CHSK <sub>Cr</sub>	N-NH <sub>4</sub>	N <sub>anorg</sub>	P <sub>celk.</sub>
3,453	24,992	0,115	2,902	0,365
Plošné znečištění				
Dusík - bilanční přebytek [kg/ha/rok]				29,28
Fosfor - vstup erozí [kg/ha/rok]				0,88
Podíl plochy zranitelných oblastí [%]				100,0

Další vlivy	

Významný převod vody	
Název	Kapacita [m <sup>3</sup> /s]
Přivaděč Hubenov (odbočení)	0,515
Přivaděč Jiřín (odbočení)	0,258

## 4. Monitoring jakosti povrchových vod v období 2005 - 2010

Kód profilu	Vodní tok	Název	Ríční km	Reprezentativní	Použit pro hodnocení	Poznámka
JPPJi003	Jihlava	Dvorce	156,0	ne	ano	
JPPJi019	Jihlava	Rantífov	151,2	ne	ano	
JPTHu003	Maršovský potok	Hubenov - odtok	0,3	ne	ano	
504-032	Smrčenský potok	most Jihlava k Borovince		ne	ano	

## 5. Hodnocení stavu vodního útvaru

Profily použité pro hodnocení									
Kód profilu	Tok		Název		Ukazatele překračující limity			Poznámka	
Ekologický stav									
FYZIKÁLNĚ-CHEMICKÉ SLOŽKY				BIOLOGICKÉ SLOŽKY					
V.F-CH.L.		SPECIF. ZNEČ. L.		RYBY		BENTOS		CHLOROFYL	
Přímé	Nepřímé	Přímé	Nepřímé	Přímé	Nepřímé	Přímé	Nepřímé	Přímé	Nepřímé
-	-	V	V	V	c	-	PN	-	-
pot. nevyhovující		vyhovující		vyhovující		pot. nevyhovující		-	
pot. nevyhovující				pot. nevyhovující					
				pot. nevyhovující					

Chemický stav			
SYNTETICKÉ LÁTKY		KOVY	
Přímé	Nepřímé	Přímé	Nepřímé
-	V	-	N
vyhovující		pot. nevyhovující	
pot. nevyhovující			
			Cd, Ni, Hg

Celkový stav VU	
Ekologický stav	Chemický stav
pot. nevyhovující	pot. nevyhovující
Celkový stav	
pot. nevyhovující	

Silně ovlivněný vodní útvar	
HMWB	Důvody vymezení
ano	výroba el.en., zásobování vodou

Vyvětlivky: V - vyhovující, PN - potenciálně nevyhovující, N - nevyhovující, HMWB - silně ovlivněný vodní útvar

\*) dle předběžného vymezení HMWB byl vodní útvar vyhodnocen jako přírodní nebo silně ovlivněný a následně zařazen do skupiny:

A - vodní útvary s nenávratně změněným stavem bránícím dosažení dobrého ekol. stavu a se zřejmě nenahraditelným užíváním

B - vodní útvary s vysokou pravděpodobností nedosažení dobrého ekologického stavu,

C - vodní útvary s rizikem nedosažení dobrého ekol. stavu, které však bude nutné posoudit po ustanovení referenčních podmínek.

Hydromorfologické ukazatele								
Vodní tok (správce *)	Délka [km]	Říční kontinuum - počet		Vzdouvání	Zpevnění břehů a koryta	Podélné hráze	Zastavěná území	Zatrubnění
		překážek	s rybochody					
Bělokamenský p. (ZVHS, LČR)	5	1	0	0,2	1,4			
Jedlovský potok (LČR, ZVHS, Pov)	10,6	4	0	0,5	2,6			
Jihlava (Pov)	17,7	6	0	1,9	2,4	1,2		
Jiřínský potok (Pov)	10,5	3	0	0,4	2,4			
Maršovský potok (Pov)	0,7				0,4			
Smrčenský p. (ZVHS)	12,7	5	0	1,7	2,8			0,3

\*) PM - Povodí Moravy, s.p., ZVHS - Zemědělská vodohospodářská správa, LČR - Lesy České republiky, s.p.

## 6. Záplavová území

Úseky toků se stanoveným záplavovým územím			
Tok	Říční km	Správce	Záplavové území stanoveno kým, kdy
Jihlava	154,915 - 185,850	PM	KÚ VYS, 02/2006
Třeštský p.	0,000 - 6,900	PM	OkÚ RŽP Jihlava, 11/1998
Jedlovský p.	0,000 - 6,900	PM	OkÚ RŽP Jihlava, 11/1998
Jihlava	86,500 - 154,915	PM	KÚ VYS, 01/2006
Jiřínský p.	0,000 - 10,300	PM	OkÚ RŽP Jihlava, 11/1998

## 7. Návrh opatření ve vodním útvaru

Opatření k dosažení cílů ochrany vod jako složky životního prostředí			
Kanalizace a ČOV			
ID opatření	Název opatření	Prog. opatř.	Poznámka
DY100114	Kostelec u Jih, D.Cerekev - výstavba kanalizačního systému a ČOV aglomerace Dolní C	Ne	
DY100177	Větrný Jeníkov - rekonstrukce ČOV, výstavba kanalizace	Ne	
DY100178	Dušejev - rekonstrukce ČOV, rekonstrukce a dostavba kanalizace	Ne	

Staré ekologické zátěže				
ID opatření	Název opatření	Obec	Prog. opatř.	Poznámka

Revitalizace vodních toků a odstraňování migračních překážek				
ID opatření	Název opatření	Správce v.t.*	Prog. opatř.	Poznámka

\* ) PM - Povodí Moravy, s.p., ZVHS - Zemědělská vodohospodářská správa, LČR - Lesy České republiky, s.p.

Obecná opatření		
ID opatření	Název opatření	Poznámka

Opatření na úseku ochrany před povodněmi				
ID opatření	Tok, lokalita (správce)	Ř. km	Navrhované opatření	Poznámka
	Jihlava, Jihlava (PM)		Teniscentrum Jihlava a. s.: Studie protipovodňových opatření - TENISCENTRUM Jihlava, a. s. - studie	záměry navrhovatelů

Plánované komplexní pozemkové úpravy			
Katastrální území	Obec	Pozemkový úřad	Poznámka
Hosov	Jihlava	Jihlava	zahájení přípravy 2014

8. Odhad dopadu opatření k r. 2015 na celkový stav

**Celk. stav VÚ**  
pot. nevyhovující

Poznámky k navrhovaným opatřením: