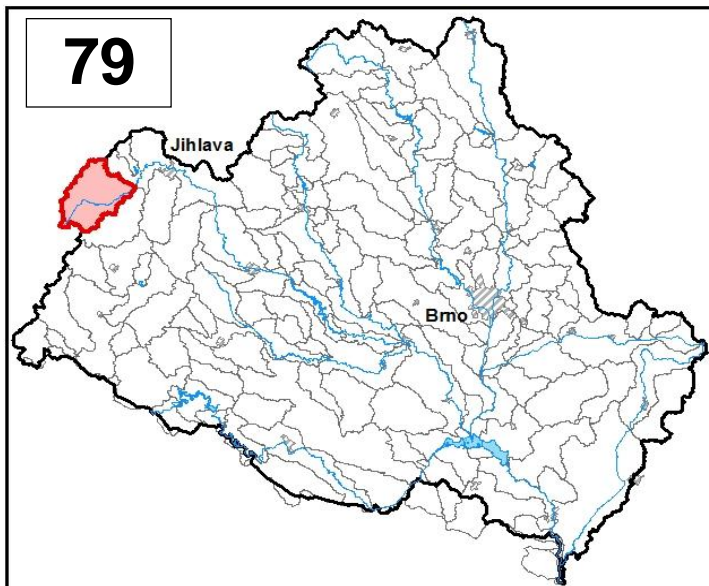


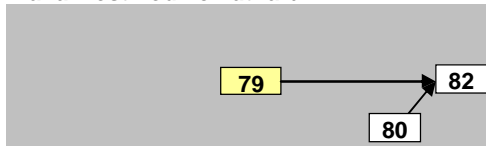
Průvodní list útvary povrchových vod Plánu oblasti povodí Dyje 2010 - 2015

| | | | |
|--|--------------------|----------------------------------|--------------------|
| Jihlava po soutok s tokem Třešský potok | | Pracovní číslo VÚ | D079 |
| Kraj (kraje) | Jihomoravský | ID | 41670000 |
| Vodoprávní úřad (úřady) | Pelhřimov, Jihlava | ČHP | 4-16-01-019 |
| | | Počet obyvatel | 7 240 |
| | | Kategorie | řeka |
| | | Typ | 43124 |
| | | Ekoregion | Centrální Vysočina |
| | | Nadmořská výška [m n. m.] | 500-800 |
| | | Geologický typ | křemitý |
| | | Řád Strahlera | 4 |
| | | Plocha povodí [km ²] | 161,97 |
| | | Délka páteřního toku [km] | 24,1 |
| | | Staničení páteřního toku [km] | 160,0-184,1 |

1. Charakteristika vodního útvaru

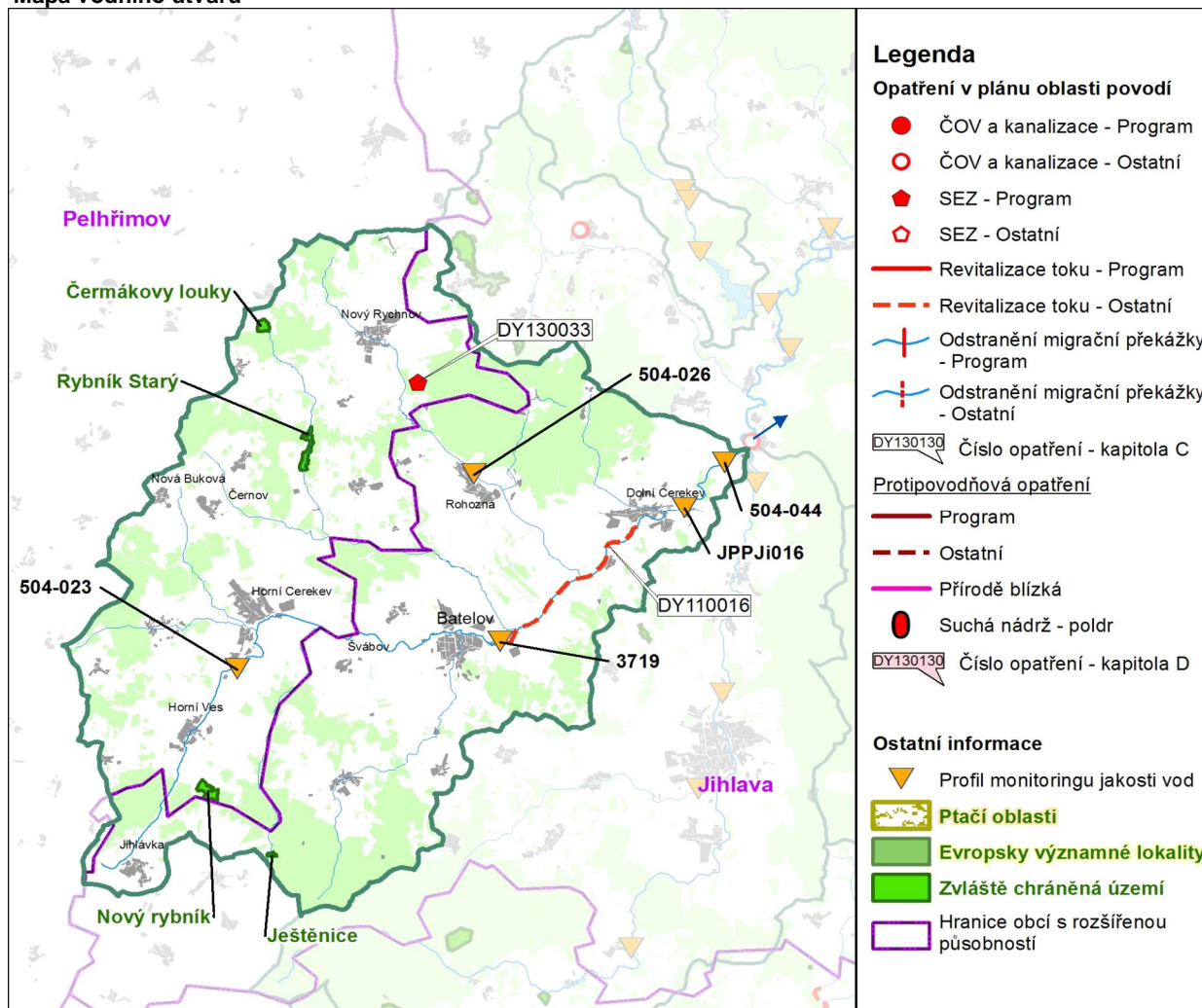


Návaznost vodních útvarů



| | | |
|---|-------------------|-------|
| Hydrologické charakteristiky uzávěrového profilu (neověřená data) [m ³ /s] | Q _a | 1,13 |
| | Q _{330d} | 0,321 |
| | Q ₁ | 9,95 |
| | Q ₁₀₀ | 41,6 |

Mapa vodního útvaru



- Legenda**
- Opatření v plánu oblasti povodí**
- ČOV a kanalizace - Program
 - ČOV a kanalizace - Ostatní
 - ◆ SEZ - Program
 - ◇ SEZ - Ostatní
 - Revitalizace toku - Program
 - - - Revitalizace toku - Ostatní
 - Odstranění migrační překážky - Program
 - - - Odstranění migrační překážky - Ostatní
- DY130130 Číslo opatření - kapitola C
- Protipovodňová opatření**
- Program
 - - - Ostatní
 - Přírodě blízká
 - Suchá nádrž - poldr
- DY130130 Číslo opatření - kapitola D
- Ostatní informace**
- ▼ Profil monitoringu jakosti vod
 - ▨ Ptačí oblasti
 - ▨ Evropsky významné lokality
 - ▨ Zvláště chráněná území
 - ▭ Hranice obcí s rozšířenou působností

| Využití území | | |
|----------------------------|------|-----------------|
| Popis | % | km ² |
| Umělé přetvořené plochy | 3,1 | 5,0 |
| Orná půda | 46,2 | 74,8 |
| Trvalé plodiny | 0,0 | 0,0 |
| Travní porosty | 6,9 | 11,2 |
| Smišené zemědělské oblasti | 14,1 | 22,9 |
| Les, polopřírodní vegetace | 29,6 | 47,9 |
| Mokřady | 0,0 | 0,0 |
| Vody | 0,2 | 0,3 |

2. Chráněná území vázaná na vodní prostředí

| ID | Název CHÚ | Druh |
|------|-----------------|------|
| 1645 | Čermákovy louky | PR |
| 838 | Ještěnice | PP |
| 1901 | Nový rybník | PR |
| 1532 | Rybník Starý | PR |
| | | |
| | | |

*) EVL - evropsky významná lokalita, PO - ptačí oblast

PP - přírodní památka, PR - přírodní rezervace

3. Užívání vody (stav z VH bilance roku 2008)

| Odběry vody povrchové | | | | |
|-----------------------|-------------------------|------------|-------------------------|------------|
| Odvětví | Skutečné | | Povolené | Počet odb. |
| | tis.m ³ /rok | l/s | tis.m ³ /rok | |
| vodovody | | | | |
| zeměděl. | | | | |
| energetika | | | | |
| průmysl | 39,7 | 1,3 | 150,0 | 1 |
| ostatní | | | | |
| celkem | 39,7 | 1,3 | 150,0 | 1 |

| Výčet odběrů | Vodní tok | Účel * | l/s |
|---------------------|-----------|--------|-----|
| Škrobárenský rybník | Jihlava | P | 1,3 |
| | | | |
| | | | |
| | | | |
| | | | |
| | | | |
| | | | |
| | | | |
| | | | |
| | | | |

| Vypouštění vod | | | | |
|----------------|-------------------------|-------------|-------------------------|------------|
| Odvětví | Skutečné | | Povolené | Počet vyp. |
| | tis.m ³ /rok | l/s | tis.m ³ /rok | |
| komunální | 415,9 | 13,2 | 748,8 | 6 |
| zeměděl. | | | | |
| energetika | | | | |
| průmysl | 167,2 | 5,3 | 173,2 | 3 |
| ostatní | | | | |
| celkem | 583,1 | 18,5 | 922,0 | 9 |

| Výčet vypouštění | Vodní tok | Typ * | l/s |
|---------------------------|------------|-------|-----|
| Horní Cerekev ČOV | Jihlava | K | 7,6 |
| Obec Nový Rychnov ČOV | Rohozná | P | 4,0 |
| Městys Batelov ČOV | Jihlava | K | 2,9 |
| Kostelec u Jihlavy ČOV | Jihlava | K | 1,9 |
| Městys Dolní Cerekev VK | Jihlava | P | 1,1 |
| Obec Horní Ves - VK | Jihlava | K | 0,3 |
| Obec Černov | Kamenička | K | 0,3 |
| Horní Cerekev -Hřibecí VK | Pstruhovec | K | 0,2 |
| závod Batelov | Jihlava | P | 0,2 |
| | | | |
| | | | |

* V - veřejné vodovody, K - komunální vypouštění, Z - zemědělství, E - energetika, P - průmysl, J - ostatní

| Odběry vody podzemní | | | | |
|----------------------|-------------------------|-------------|-------------------------|------------|
| Odvětví | Skutečné | | Povolené | Počet odb. |
| | tis.m ³ /rok | l/s | tis.m ³ /rok | |
| vodáren. | 622,2 | 19,7 | 912,6 | 15 |
| ostatní | 24,6 | 0,8 | 57,2 | 2 |
| celkem | 646,8 | 20,5 | 969,8 | 17 |

| Významné odběry | Místo | Účel * | l/s |
|-------------------|------------|--------|------|
| Sázava (S1-S5) | Sázava pod | V | 4,2 |
| Batelov, studny | Rácov | V | 3,5 |
| studny Čejkov | Čejkov | V | 2,6 |
| dalších 14 odběrů | | | 10,3 |

| Významná akumulace vody | | | |
|-------------------------|-----------|----------------------------|-------------------------------|
| Nádrž | Vodní tok | Obj. [mil.m ³] | Odběr [mil.m ³ /r] |
| | | | |

| Bodové znečištění - souhrnné údaje [t/rok] | | | | |
|--|--------------------|-------------------|--------------------|--------------------|
| BSK ₅ | CHSK _{Cr} | N-NH ₄ | N _{anorg} | P _{celk.} |
| 7,393 | 26,064 | 2,936 | 3,504 | 0,649 |

| Plošné znečištění | |
|---------------------------------------|-------|
| Dusík - bilanční přebytek [kg/ha/rok] | 28,63 |
| Fosfor - vstup erozí [kg/ha/rok] | 0,77 |
| Podíl plochy zranitelných oblastí [%] | 94,8 |

| Další vlivy | |
|-------------|--|
| | |

| Významný převod vody | |
|----------------------|------------------------------|
| Název | Kapacita [m ³ /s] |
| | |

4. Monitoring jakosti povrchových vod v období 2005 - 2010

| Kód profilu | Vodní tok | Název | Riční km | Reprezentativní | Použit pro hodnocení | Poznámka |
|-------------|-----------|-----------|----------|-----------------|----------------------|----------|
| 3719 | Jihlava | Batelov | 169,2 | ne | ano | |
| JPPJi016 | Jihlava | Nový Svět | 163,1 | ano | ano | |
| 504-023 | Jihlava | | | ne | ano | |
| 504-026 | Rohozná | | | ne | ano | |
| 504-044 | Jihlava | | | ano | ano | |
| | | | | | | |

5. Hodnocení stavu vodního útvaru

| Profily použité pro hodnocení | | | | | | | | | |
|-----------------------------------|---------|------------------|-----------|-------------------------------|---------|------------|---------|-----------|---------|
| Kód profilu | Tok | | Název | Ukazatele překračující limity | | | | Poznámka | |
| JPPJi016, 504-044 | Jihlava | | Nový Svět | | | | | | |
| Ekologický stav | | | | | | | | | |
| FYZIKÁLNĚ-CHEMICKÉ SLOŽKY | | | | BIOLOGICKÉ SLOŽKY | | | | | |
| V.F-CH.L. | | SPECIF. ZNEČ. L. | | RYBY | | BENTOS | | CHLOROFYL | |
| Přímé | Nepřímé | Přímé | Nepřímé | Přímé | Nepřímé | Přímé | Nepřímé | Přímé | Nepřímé |
| N | - | V | V | PN | b | V | N | - | - |
| nevyhovující | | vyhovující | | nevyhovující | | vyhovující | | | |
| nevyhovující | | | | nevyhovující | | | | | |
| nevyhovující | | | | | | | | | |
| BSK5, rozp. O2, fosfor, dusičnany | | | | | | | | | |

| Chemický stav | | | |
|-------------------|---------|-------------------|---------|
| SYNTECKÉ LÁTKY | | KOVY | |
| Přímé | Nepřímé | Přímé | Nepřímé |
| V | V | V | N |
| vyhovující | | pot. nevyhovující | |
| pot. nevyhovující | | | |
| Ni | | | |

| Celkový stav VU | |
|-----------------|-------------------|
| Ekologický stav | Chemický stav |
| nevyhovující | pot. nevyhovující |
| Celkový stav | |
| nevyhovující | |

| Silně ovlivněný vodní útvar | |
|-----------------------------|---|
| HMWB | Důvody vymezení |
| ano | ochrana před povodněmi, zásobování vodou, urbanizace, zemědělství a lesnictví |

Vyvětlivky: V - vyhovující, PN - potenciálně nevyhovující, N - nevyhovující, HMWB - silně ovlivněný vodní útvar

*) dle předběžného vymezení HMWB byl vodní útvar vyhodnocen jako přírodní nebo silně ovlivněný a následně zařazen do skupiny:

A - vodní útvary s nenávratně změněným stavem bránícím dosažení dobrého ekol. stavu a se zřejmě nenahraditelným užíváním

B - vodní útvary s vysokou pravděpodobností nedosažení dobrého ekologického stavu,

C - vodní útvary s rizikem nedosažení dobrého ekol. stavu, které však bude nutné posoudit po ustanovení referenčních podmínek.

| Hydromorfologické ukazatele | | | | | | | | |
|-----------------------------|------------|-------------------------|-------------|-----------|-------------------------|---------------|-----------------|------------|
| Vodní tok (správce *) | Délka [km] | Říční kontinuum - počet | | Vzdouvání | Zpevnění břehů a koryta | Podélné hráze | Zastavěná území | Zatrubnění |
| | | překážek | s rybochody | | | | | |
| Batelovský p. (ZVHS) | 9 | 7 | 0 | 0,9 | 2,1 | | | |
| Hraniční p. (ZVHS) | 15 | 7 | 0 | 1,6 | 4,1 | | | |
| Jihlava (Pov) | 24,1 | 15 | 0 | 2,5 | 13,8 | | | |
| Rohozná (ZVHS) | 12,1 | 5 | 0 | 0,9 | 6,7 | | | 0,1 |
| | | | | | | | | |
| | | | | | | | | |
| | | | | | | | | |
| | | | | | | | | |

*) PM - Povodí Moravy, s.p., ZVHS - Zemědělská vodohospodářská správa, LČR - Lesy České republiky, s.p.

6. Záplavová území

| Úseky toků se stanoveným záplavovým územím | | | |
|--|-------------------|---------|------------------------------------|
| Tok | Říční km | Správce | Záplavové území stanoveno kým, kdy |
| Jihlava | 154,915 - 185,850 | PM | KÚ VYS, 02/2006 |
| | | | |
| | | | |
| | | | |
| | | | |
| | | | |

7. Návrh opatření ve vodním útvaru

| Opatření k dosažení cílů ochrany vod jako složky životního prostředí | | | |
|--|----------------|--------------|----------|
| Kanalizace a ČOV | | | |
| ID opatření | Název opatření | Prog. opatř. | Poznámka |
| | | | |
| | | | |
| | | | |
| | | | |
| | | | |
| | | | |
| | | | |
| | | | |
| | | | |
| | | | |

| Staré ekologické zátěže | | | | |
|-------------------------|----------------|--------------|--------------|----------|
| ID opatření | Název opatření | Obec | Prog. opatř. | Poznámka |
| DY130033 | Na horách | Nový Rychnov | Ano | |
| | | | | |
| | | | | |
| | | | | |
| | | | | |

| Revitalizace vodních toků a odstraňování migračních překážek | | | | |
|--|--------------------------------------|---------------|--------------|----------|
| ID opatření | Název opatření | Správce v.t.* | Prog. opatř. | Poznámka |
| DY110016 | Revitalizace části toku řeky Jihlavy | PM | Ne | |
| | | | | |
| | | | | |
| | | | | |

*) PM - Povodí Moravy, s.p., ZVHS - Zemědělská vodohospodářská správa, LČR - Lesy České republiky, s.p.

| Obecná opatření | | |
|-----------------|---|----------|
| ID opatření | Název opatření | Poznámka |
| DY100370 | Opatření k omezení, případně zastavení vnosu zvlášť nebezpečných látek - Odstraňování znečištění z nelegálních skládek | |
| | | |
| | | |
| | | |

| Opatření na úseku ochrany před povodněmi | | | | |
|--|-------------------------|-------|---------------------|----------|
| ID opatření | Tok, lokalita (správce) | Ř. km | Navrhované opatření | Poznámka |
| | | | | |
| | | | | |
| | | | | |

| Suché nádrže | | | | |
|--------------|----------------|------|--------------|----------|
| ID opatření | Název opatření | Obec | Prog. opatř. | Poznámka |
| | | | | |
| | | | | |

| Plánované komplexní pozemkové úpravy | | | |
|--------------------------------------|---------------|----------------|------------------------|
| Katastrální území | Obec | Pozemkový úřad | Poznámka |
| Rohozná u Jihlavy | Rohozná | Jihlava | zahájení přípravy 2011 |
| Dolní Cerekev | Dolní Cerekev | Jihlava | zahájení přípravy 2012 |
| Salavice | Třešť | Jihlava | zahájení přípravy 2014 |
| Spělov | Dolní Cerekev | Jihlava | zahájení přípravy 2015 |
| Čenkov u Třešti | Třešť | Jihlava | zahájení přípravy 2015 |
| | | | |
| | | | |
| | | | |

8. Odhad dopadu opatření k r. 2015 na celkový stav

Celk. stav VÚ
nevyhovující

Poznámky k navrhovaným opatřením: