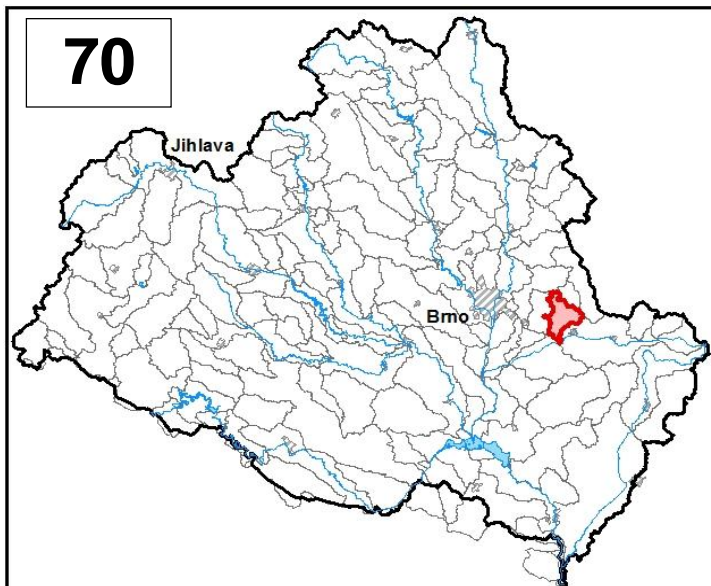


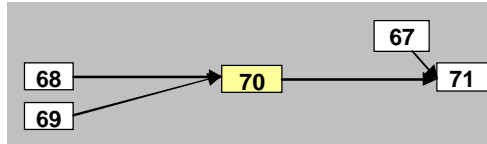
Průvodní list útvary povrchových vod Plánu oblasti povodí Dyje 2010 - 2015

Rakovec po ústí do toku Litava		Pracovní číslo VÚ	D070
Kraj (kraje)	Jihomoravský	ID	41613000
Vodoprávní úřad (úřady)	Šlapanice, Vyškov, Slavkov u Brna	ČHP	4-15-03-081

1. Charakteristika vodního útvaru

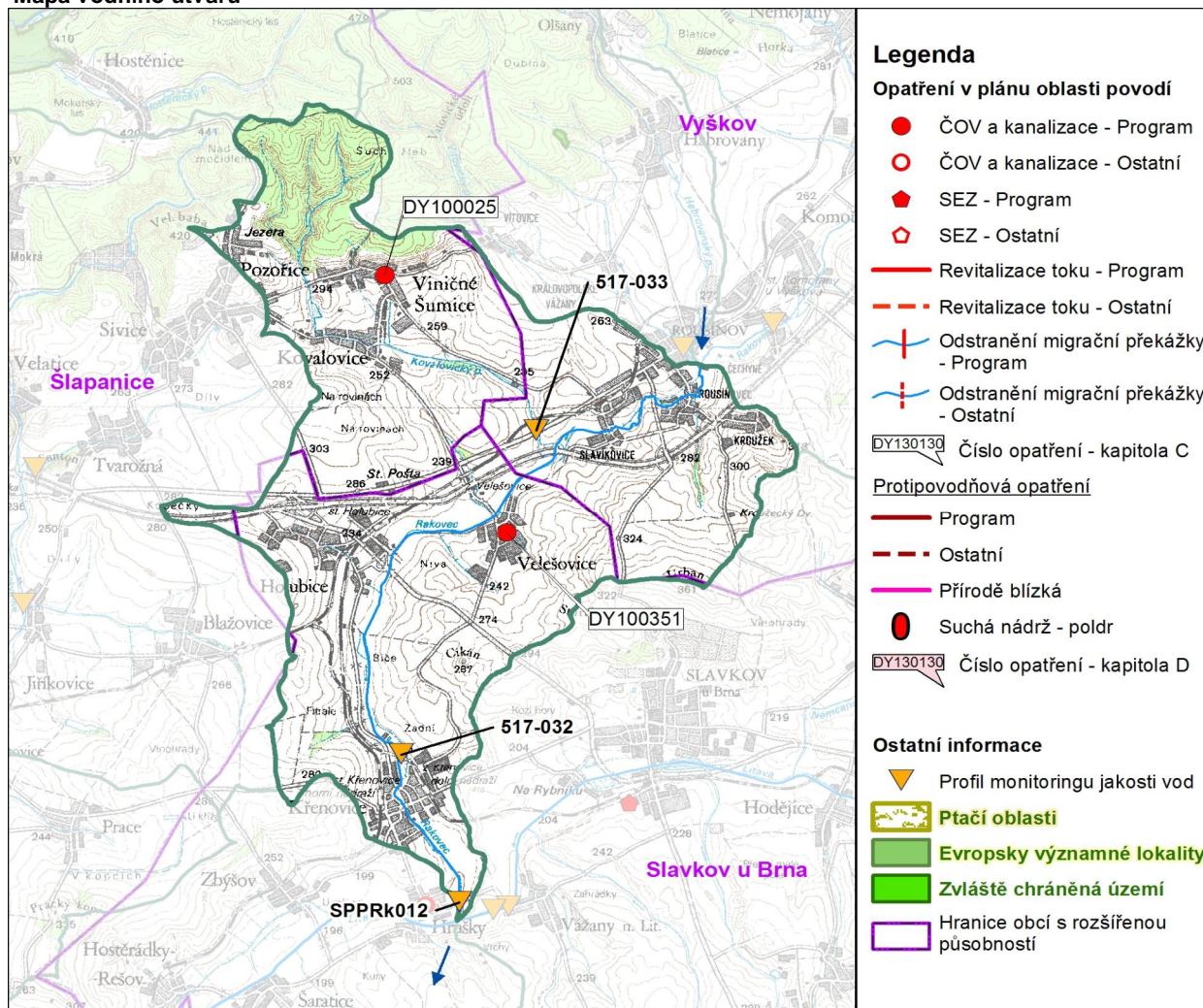


Návaznost vodních útvarů



Hydrologické charakteristiky uzávěrového profilu (neověřená data) [m³/s]	Q _a	0,392
	Q _{330d}	0,068
	Q ₁	15,7
	Q ₁₀₀	47,9

Mapa vodního útvaru



5. Hodnocení stavu vodního útvaru

Profily použité pro hodnocení									
Kód profilu	Tok		Název	Ukazatele překračující limity				Poznámka	
SPPRk012 517-032	Rakovec		Hrušky						
Ekologický stav									
FYZIKÁLNĚ-CHEMICKÉ SLOŽKY				BIOLOGICKÉ SLOŽKY					
V.F-CH.L.		SPECIF. ZNEČ. L.		RYBY		BENTOS		CHLOROFYL	
Přímé	Nepřímé	Přímé	Nepřímé	Přímé	Nepřímé	Přímé	Nepřímé	Přímé	Nepřímé
N	-	V	V	PN	b	N	N	-	-
nevyhovující		vyhovující		nevyhovující		nevyhovující			
nevyhovující				nevyhovující					
nevyhovující									
BSK5, fosfor, dusičnany									

Chemický stav			
SYNTECKÉ LÁTKY		KOVY	
Přímé	Nepřímé	Přímé	Nepřímé
V	V	N	V
vyhovující		pot. nevyhovující	
pot. nevyhovující			
Hg			

Celkový stav VU	
Ekologický stav	Chemický stav
nevyhovující	pot. nevyhovující
Celkový stav	
nevyhovující	

Silně ovlivněný vodní útvar	
HMWB	Důvody vymezení
ano	výroba el. energie, ochrana před povodněmi, urbanizace, zemědělství a lesnictví

Vyvětlivky: V - vyhovující, PN - potenciálně nevyhovující, N - nevyhovující, HMWB - silně ovlivněný vodní útvar

*) dle předběžného vymezení HMWB byl vodní útvar vyhodnocen jako přírodní nebo silně ovlivněný a následně zařazen do skupiny:

A - vodní útvary s nenávratně změněným stavem bránícím dosažení dobrého ekol. stavu a se zřejmě nenahraditelným užíváním

B - vodní útvary s vysokou pravděpodobností nedosažení dobrého ekologického stavu,

C - vodní útvary s rizikem nedosažení dobrého ekol. stavu, které však bude nutné posoudit po ustanovení referenčních podmínek.

Hydromorfologické ukazatele								
Vodní tok (správce *)	Délka [km]	Říční kontinuum - počet		Vzdouvání	Zpevnění břehů a koryta	Podélné hráze	Zastavěná území	Zatrubnění
		překážek	s rybochody					
Kovalovický p. (ZVHS)	5	1	0	0	3,2			
Rakovec (Pov)	12,6	6	0	1	7,3			

*) PM - Povodí Moravy, s.p., ZVHS - Zemědělská vodohospodářská správa, LČR - Lesy České republiky, s.p.

6. Záplavová území

Úseky toků se stanoveným záplavovým územím			
Tok	Říční km	Správce	Záplavové území stanoveno kým, kdy
Rakovec	0,000 - 20,485	PM	KÚ JHM, 06/2008
Rakovec	9,488 - 20,485	PM	KÚ JHM, 04/2005
Rakovec	0,000 - 9,488	PM	KÚ JHM, 02/2007

7. Návrh opatření ve vodním útvaru

Opatření k dosažení cílů ochrany vod jako složky životního prostředí			
Kanalizace a ČOV			
ID opatření	Název opatření	Prog. opatř.	Poznámka
DY100025	Viničné Šumice - Kovalovice - výstavba kanalizace	Ano	
DY100351	Velešovice - dostavba kanalizace	Ano	

Staré ekologické zátěže				
ID opatření	Název opatření	Obec	Prog. opatř.	Poznámka

Revitalizace vodních toků a odstraňování migračních překážek				
ID opatření	Název opatření	Správce v.t.*	Prog. opatř.	Poznámka

*) PM - Povodí Moravy, s.p., ZVHS - Zemědělská vodohospodářská správa, LČR - Lesy České republiky, s.p.

Obecná opatření		
ID opatření	Název opatření	Poznámka

Opatření na úseku ochrany před povodněmi				
ID opatření	Tok, lokalita (správce)	Ř. km	Navrhované opatření	Poznámka
	Kroužecký potok, Rousínov (ZVHS)		Město Rousínov - lokalita Kroužek - protipovodňová opatření-I.část	záměry navrhovatelů

Suché nádrže				
ID opatření	Název opatření	Obec	Prog. opatř.	Poznámka

Plánované komplexní pozemkové úpravy			
Katastrální území	Obec	Pozemkový úřad	Poznámka
Velešovice	Velešovice	Vyškov	zahájení přípravy 2008
Hrušky u Brna	Hrušky	Vyškov	zahájení přípravy 2009
Křenovice u Slavkova	Křenovice	Vyškov	zahájení přípravy 2009

8. Odhad dopadu opatření k r. 2015 na celkový stav

Celk. stav VÚ
nevyhovující

Poznámky k navrhovaným opatřením: