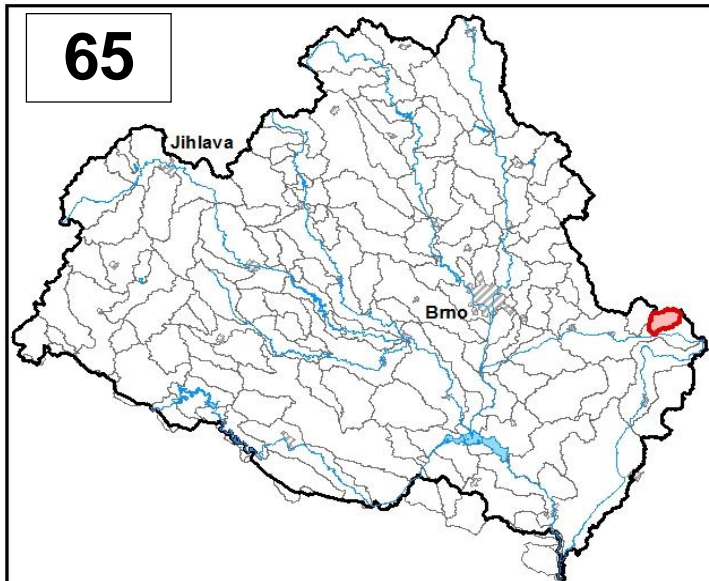


Průvodní list útvaru povrchových vod Plánu oblasti povodí Dyje 2010 - 2015

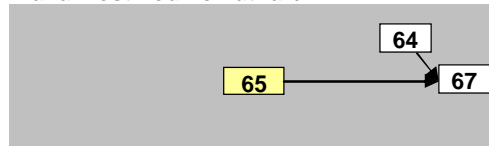
|  |                    |                   |             |
|--|--------------------|-------------------|-------------|
| <b>Litenčický potok po ústí do toku Litava</b> |                    | Pracovní číslo VÚ | <b>D065</b> |
| Kraj (kraje)                                   | Zlínský            | ID                | 41567000    |
| Vodoprávní úřad (úřady)                        | Kroměříž, Bučovice | ČHP               | 4-15-03-035 |

1. Charakteristika vodního útvaru



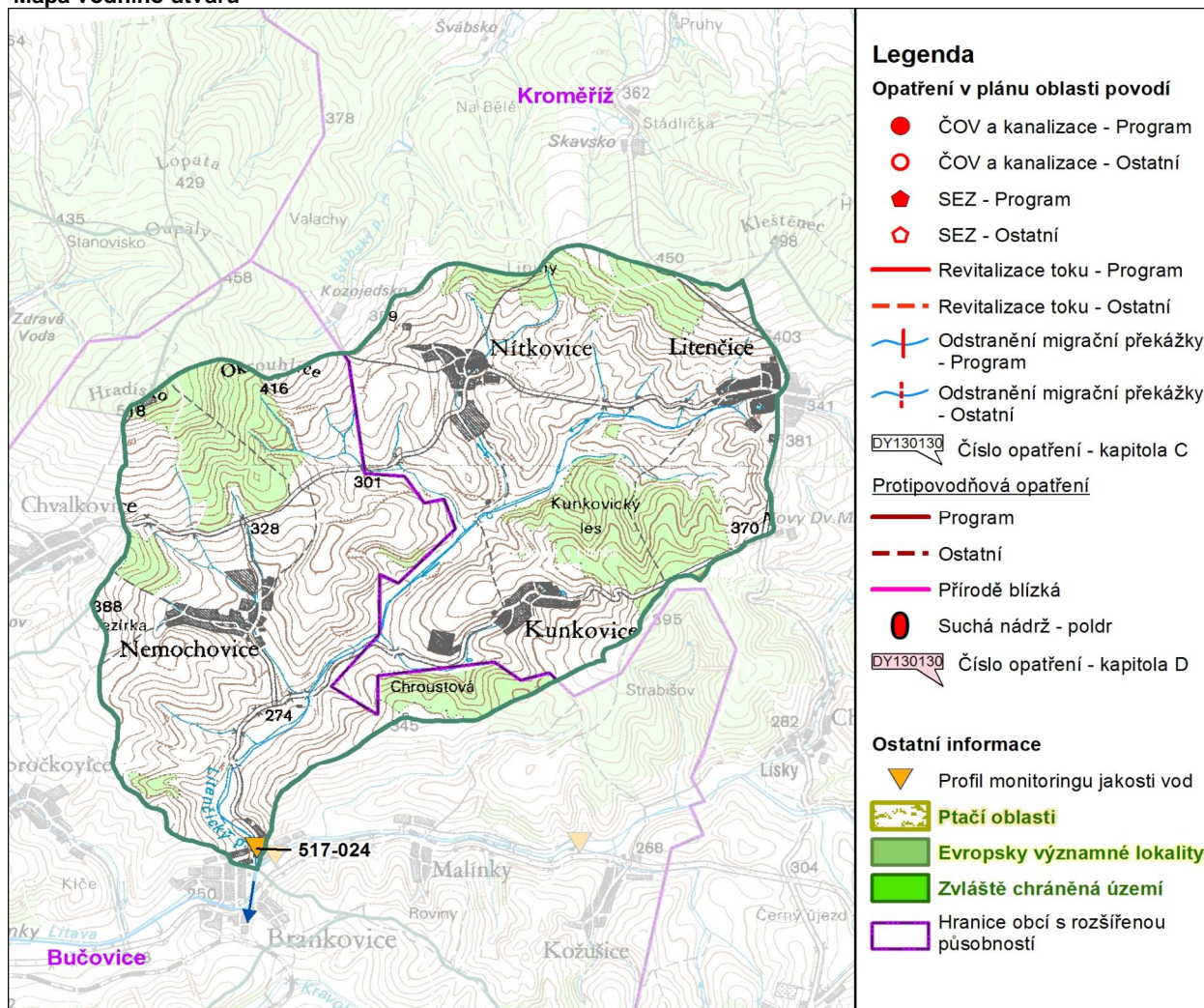
|                                  |         |
|----------------------------------|---------|
| Počet obyvatel                   | 1 049   |
| Kategorie                        | řeka    |
| Typ                              | 22214   |
| Ekoregion                        | Karpaty |
| Nadmořská výška [m n. m.]        | 200-500 |
| Geologický typ                   | vápňitý |
| Řád Strahlera                    | 4       |
| Plocha povodí [km <sup>2</sup> ] | 27,21   |
| Délka páteřního toku [km]        | 7,9     |
| Staničení páteřního toku [km]    | 0,0-7,9 |

Návaznost vodních útvarů



|   |                   |       |
|---|-------------------|-------|
| Hydrologické charakteristiky uzávěrového profilu (neověřená data) [m <sup>3</sup> /s] | Q <sub>a</sub>    | 0,083 |
|   | Q <sub>330d</sub> | 0,013 |
|   | Q <sub>1</sub>    | 2,91  |
|   | Q <sub>100</sub>  | 11,6  |

Mapa vodního útvaru



**Legenda**

**Opatření v plánu oblasti povodí**

- ČOV a kanalizace - Program
- ČOV a kanalizace - Ostatní
- ◆ SEZ - Program
- ◇ SEZ - Ostatní
- Revitalizace toku - Program
- - - Revitalizace toku - Ostatní
- ⊥ Odstranění migrační překážky - Program
- ⊥ Odstranění migrační překážky - Ostatní

DY130130 Číslo opatření - kapitola C

**Protipovodňová opatření**

- Program
- - - Ostatní
- Přírodě blízká
- Suchá nádrž - poldr

DY130130 Číslo opatření - kapitola D

**Ostatní informace**

- ▼ Profil monitoringu jakosti vod
- ▨ Ptačí oblasti
- ▨ Evropsky významné lokality
- ▨ Zvláště chráněná území
- ▭ Hranice obcí s rozšířenou působností

| Vyžití území               |      |                 |
|----------------------------|------|-----------------|
| Popis                      | %    | km <sup>2</sup> |
| Umělé přetvořené plochy    | 5,6  | 1,5             |
| Orná půda                  | 71,7 | 19,5            |
| Trvalé plodiny             | 0,0  | 0,0             |
| Travní porosty             | 0,0  | 0,0             |
| Smišené zemědělské oblasti | 0,8  | 0,2             |
| Les, polopřirodní vegetace | 21,9 | 6,0             |
| Mokřady                    | 0,0  | 0,0             |
| Vody                       | 0,0  | 0,0             |

## 2. Chráněná území vázaná na vodní prostředí

| ID | Název CHÚ | Druh |
|----|-----------|------|
|    |           |      |
|    |           |      |
|    |           |      |
|    |           |      |
|    |           |      |
|    |           |      |
|    |           |      |
|    |           |      |
|    |           |      |
|    |           |      |

\*) EVL - evropsky významná lokalita, PO - ptačí oblast

PP - přírodní památka, PR - přírodní rezervace

## 3. Užívání vody (stav z VH bilance roku 2008)

| Odběry vody povrchové |                         |     |                         |            |
|-----------------------|-------------------------|-----|-------------------------|------------|
| Odvětví               | Skutečné                |     | Povolené                | Počet odb. |
|                       | tis.m <sup>3</sup> /rok | l/s | tis.m <sup>3</sup> /rok |            |
| vodovody              |                         |     |                         |            |
| zeměděl.              |                         |     |                         |            |
| energetika            |                         |     |                         |            |
| průmysl               |                         |     |                         |            |
| ostatní               |                         |     |                         |            |
| celkem                | 0,0                     | 0,0 | 0,0                     | 0          |

| Výčet odběrů | Vodní tok | Účel * | l/s |
|--------------|-----------|--------|-----|
|              |           |        |     |
|              |           |        |     |
|              |           |        |     |
|              |           |        |     |
|              |           |        |     |
|              |           |        |     |
|              |           |        |     |
|              |           |        |     |
|              |           |        |     |
|              |           |        |     |
|              |           |        |     |

| Vypouštění vod |                         |     |                         |            |
|----------------|-------------------------|-----|-------------------------|------------|
| Odvětví        | Skutečné                |     | Povolené                | Počet vyp. |
|                | tis.m <sup>3</sup> /rok | l/s | tis.m <sup>3</sup> /rok |            |
| komunální      | 23,6                    | 0,7 | 12,8                    | 1          |
| zeměděl.       |                         |     |                         |            |
| energetika     |                         |     |                         |            |
| průmysl        |                         |     |                         |            |
| ostatní        |                         |     |                         |            |
| celkem         | 23,6                    | 0,7 | 12,8                    | 1          |

| Výčet vypouštění  | Vodní tok    | Typ * | l/s |
|-------------------|--------------|-------|-----|
| Obec Nítkovice VK | Nítkovický p | K     | 0,7 |
|                   |              |       |     |
|                   |              |       |     |
|                   |              |       |     |
|                   |              |       |     |
|                   |              |       |     |
|                   |              |       |     |
|                   |              |       |     |
|                   |              |       |     |
|                   |              |       |     |
|                   |              |       |     |

\* V - veřejné vodovody, K - komunální vypouštění, Z - zemědělství, E - energetika, P - průmysl, J - ostatní

| Odběry vody podzemní |                         |     |                         |            |
|----------------------|-------------------------|-----|-------------------------|------------|
| Odvětví              | Skutečné                |     | Povolené                | Počet odb. |
|                      | tis.m <sup>3</sup> /rok | l/s | tis.m <sup>3</sup> /rok |            |
| vodáren.             | 71,5                    | 2,3 | 90,0                    | 1          |
| ostatní              |                         |     |                         |            |
| celkem               | 71,5                    | 2,3 | 90,0                    | 1          |

| Významné odběry | Místo     | Účel * | l/s |
|-----------------|-----------|--------|-----|
| JÚ Nítkovice    | Nítkovice | V      | 2,3 |
|                 |           |        |     |
|                 |           |        |     |
|                 |           |        |     |

| Bodové znečištění - souhrnné údaje [t/rok] |                    |                   |                    |                    |
|--|--------------------|-------------------|--------------------|--------------------|
| BSK <sub>5</sub>                           | CHSK <sub>Cr</sub> | N-NH <sub>4</sub> | N <sub>anorg</sub> | P <sub>celk.</sub> |
| 0,127                                      | 0,654              | 0,000             | 0,000              | 0,000              |

| Plošné znečištění                     |       |
|---------------------------------------|-------|
| Dusík - bilanční přebytek [kg/ha/rok] | 39,41 |
| Fosfor - vstup erozí [kg/ha/rok]      | 3,82  |
| Podíl plochy zranitelných oblastí [%] | 85,7  |

| Další vlivy |  |
|-------------|--|
|             |  |
|             |  |
|             |  |

| Významná akumulace vody |           |                            |                               |
|-------------------------|-----------|----------------------------|-------------------------------|
| Nádrž                   | Vodní tok | Obj. [mil.m <sup>3</sup> ] | Odběr [mil.m <sup>3</sup> /r] |
|                         |           |                            |                               |
|                         |           |                            |                               |

| Významný převod vody |                              |
|----------------------|------------------------------|
| Název                | Kapacita [m <sup>3</sup> /s] |
|                      |                              |
|                      |                              |

## 4. Monitoring jakosti povrchových vod v období 2005 - 2010

| Kód profilu | Vodní tok        | Název      | Říční km | Reprezentativní | Použit pro hodnocení | Poznámka |
|-------------|------------------|------------|----------|-----------------|----------------------|----------|
| 517-024     | Litenčický potok | Brankovice |          | ano             | ano                  |          |
|             |                  |            |          |                 |                      |          |
|             |                  |            |          |                 |                      |          |
|             |                  |            |          |                 |                      |          |
|             |                  |            |          |                 |                      |          |
|             |                  |            |          |                 |                      |          |

## 5. Hodnocení stavu vodního útvaru

| Profily použité pro hodnocení |                  |                  |                               |                   |         |              |          |           |         |
|-------------------------------|------------------|------------------|-------------------------------|-------------------|---------|--------------|----------|-----------|---------|
| Kód profilu                   | Tok              | Název            | Ukazatele překračující limity |                   |         |              | Poznámka |           |         |
| 517-024                       | Litenčický potok |                  |                               |                   |         |              |          |           |         |
| Ekologický stav               |                  |                  |                               |                   |         |              |          |           |         |
| FYZIKÁLNĚ-CHEMICKÉ SLOŽKY     |                  |                  |                               | BIOLOGICKÉ SLOŽKY |         |              |          |           |         |
| V.F-CH.L.                     |                  | SPECIF. ZNEČ. L. |                               | RYBY              |         | BENTOS       |          | CHLOROFYL |         |
| Přímé                         | Nepřímé          | Přímé            | Nepřímé                       | Přímé             | Nepřímé | Přímé        | Nepřímé  | Přímé     | Nepřímé |
| N                             | -                | V                | V                             | PN                | b       | -            | N        | -         | -       |
| nevyhovující                  |                  | vyhovující       |                               | nevyhovující      |         | nevyhovující |          | -         |         |
| nevyhovující                  |                  |                  |                               | nevyhovující      |         |              |          |           |         |
| nevyhovující                  |                  |                  |                               |                   |         |              |          |           |         |
| fosfor,<br>dusičnany          |                  |                  |                               |                   |         |              |          |           |         |

| Chemický stav  |         |            |         |
|----------------|---------|------------|---------|
| SYNTECKÉ LÁTKY |         | KOVY       |         |
| Přímé          | Nepřímé | Přímé      | Nepřímé |
| V              | V       | V          | V       |
| vyhovující     |         | vyhovující |         |
| vyhovující     |         |            |         |
|                |         |            |         |

| Celkový stav VU |               |
|-----------------|---------------|
| Ekologický stav | Chemický stav |
| nevyhovující    | vyhovující    |
| Celkový stav    |               |
| nevyhovující    |               |

| Silně ovlivněný vodní útvar |   |
|-----------------------------|---|
| HMWB                        | Důvody vymezení                                 |
| ano                         | ochrana před povodněmi, zemědělství a lesnictví |

Vyvětlivky: V - vyhovující, PN - potenciálně nevyhovující, N - nevyhovující, HMWB - silně ovlivněný vodní útvar

\*) dle předběžného vymezení HMWB byl vodní útvar vyhodnocen jako přírodní nebo silně ovlivněný a následně zařazen do skupiny:

A - vodní útvary s nenávratně změněným stavem bránícím dosažení dobrého ekol. stavu a se zřejmě nenahraditelným užíváním

B - vodní útvary s vysokou pravděpodobností nedosažení dobrého ekologického stavu,

C - vodní útvary s rizikem nedosažení dobrého ekol. stavu, které však bude nutné posoudit po ustanovení referenčních podmínek.

| Hydromorfologické ukazatele |            |                         |             |           |                         |               |                 |            |
|-----------------------------|------------|-------------------------|-------------|-----------|-------------------------|---------------|-----------------|------------|
| Vodní tok (správce *)       | Délka [km] | Říční kontinuum - počet |             | Vzdouvání | Zpevnění břehů a koryta | Podélné hráze | Zastavěná území | Zatrubnění |
|                             |            | překážek                | s rybochody |           |                         |               |                 |            |
| Litenčický p. (ZVHS)        | 7,9        | 1                       | 0           |           | 7                       |               |                 |            |
|                             |            |                         |             |           |                         |               |                 |            |
|                             |            |                         |             |           |                         |               |                 |            |
|                             |            |                         |             |           |                         |               |                 |            |
|                             |            |                         |             |           |                         |               |                 |            |
|                             |            |                         |             |           |                         |               |                 |            |

\*) PM - Povodí Moravy, s.p., ZVHS - Zemědělská vodohospodářská správa, LČR - Lesy České republiky, s.p.

## 6. Záplavová území

| Úseky toků se stanoveným záplavovým územím |          |         |                                    |
|--|----------|---------|------------------------------------|
| Tok  | Říční km | Správce | Záplavové území stanoveno kým, kdy |
|  |          |         |                                    |
|  |          |         |                                    |
|  |          |         |                                    |
|  |          |         |                                    |
|  |          |         |                                    |
|  |          |         |                                    |
|  |          |         |                                    |

## 7. Návrh opatření ve vodním útvaru

| Opatření k dosažení cílů ochrany vod jako složky životního prostředí |                |              |          |
|--|----------------|--------------|----------|
| Kanalizace a ČOV   |                |              |          |
| ID opatření  | Název opatření | Prog. opatř. | Poznámka |
|  |                |              |          |
|  |                |              |          |
|  |                |              |          |
|  |                |              |          |
|  |                |              |          |
|  |                |              |          |
|  |                |              |          |
|  |                |              |          |

| Staré ekologické zátěže |                |      |              |          |
|-------------------------|----------------|------|--------------|----------|
| ID opatření             | Název opatření | Obec | Prog. opatř. | Poznámka |
|                         |                |      |              |          |
|                         |                |      |              |          |
|                         |                |      |              |          |
|                         |                |      |              |          |

| Revitalizace vodních toků a odstraňování migračních překážek |                |               |              |          |
|--|----------------|---------------|--------------|----------|
| ID opatření  | Název opatření | Správce v.t.* | Prog. opatř. | Poznámka |
|  |                |               |              |          |
|  |                |               |              |          |
|  |                |               |              |          |

\* ) PM - Povodí Moravy, s.p., ZVHS - Zemědělská vodohospodářská správa, LČR - Lesy České republiky, s.p.

| Obecná opatření |  |          |
|-----------------|--|----------|
| ID opatření     | Název opatření   | Poznámka |
| DY100266        | Opatření k omezení eroze z pohledu transportu chemických látek |          |
| DY100291        | Drobní znečišťovatelé a menší obce do 2000 obyvatel            |          |
|                 |  |          |
|                 |  |          |

| Opatření na úseku ochrany před povodněmi |                         |       |                     |          |
|--|-------------------------|-------|---------------------|----------|
| ID opatření                              | Tok, lokalita (správce) | Ř. km | Navrhované opatření | Poznámka |
|  |                         |       |                     |          |
|  |                         |       |                     |          |
|  |                         |       |                     |          |

| Suché nádrže |                         |       |                     |          |
|--------------|-------------------------|-------|---------------------|----------|
| ID opatření  | Tok, lokalita (správce) | Ř. km | Navrhované opatření | Poznámka |
|              |                         |       |                     |          |
|              |                         |       |                     |          |

| Plánované komplexní pozemkové úpravy |                   |                |                        |
|--------------------------------------|-------------------|----------------|------------------------|
| Katastrální území                    | Obec              | Pozemkový úřad | Poznámka               |
| Litenčice                            | Litenčice         | Kroměříž       | plánované              |
| Morkovice                            | Morkovice-Slížany | Kroměříž       | plánované              |
| Nemochovice                          | Nemochovice       | Vyškov         | zahájení přípravy 2013 |
| Brankovice                           | Brankovice        | Vyškov         | zahájení přípravy 2014 |
|                                      |                   |                |                        |
|                                      |                   |                |                        |
|                                      |                   |                |                        |

8. Odhad dopadu  
opatření k r. 2015  
na celkový stav

**Celk. stav VÚ**  
nevyhovující

Poznámky k navrhovaným opatřením: