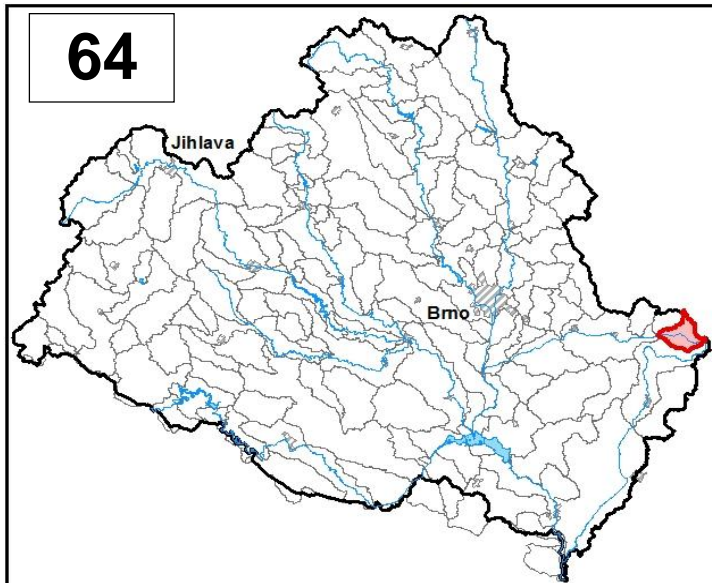


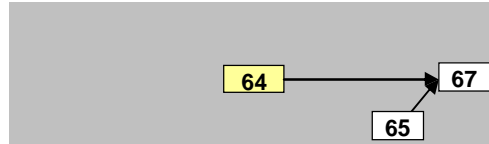
Průvodní list útvaru povrchových vod Plánu oblasti povodí Dyje 2010 - 2015

Litava po soutok s tokem Litenečický potok		Pracovní číslo VÚ	D064
Kraj (kraje)	Zlínský	ID	41566000
Vodoprávní úřad (úřady)	Kroměříž, Bučovice	ČHP	4-15-03-034

1. Charakteristika vodního útvaru

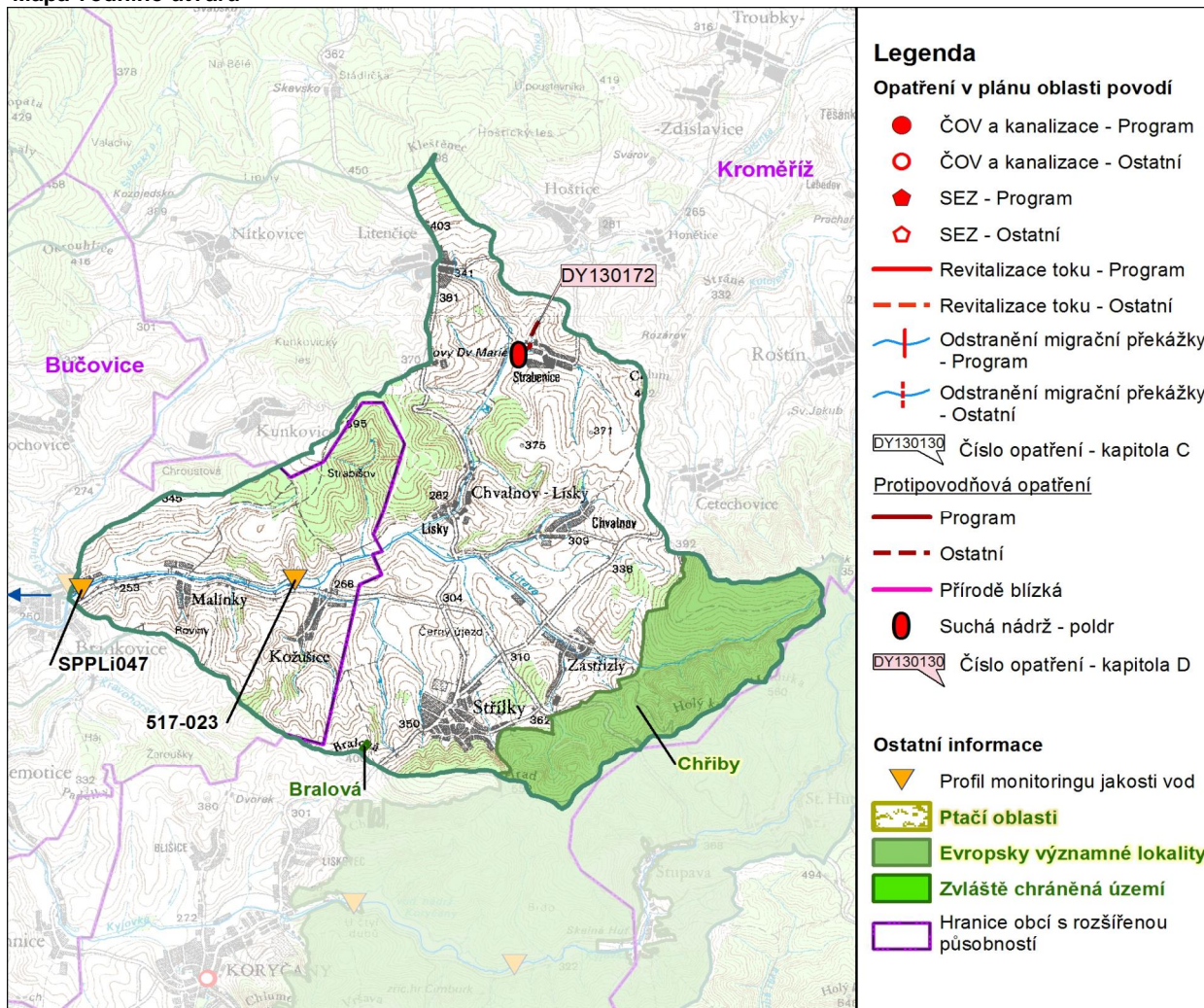


Návaznost vodních útvarů



Hydrologické charakteristiky uzávěrového profilu (neověřená data) [m³/s]	Q _a	0,135
	Q _{330d}	0,021
	Q ₁	4,74
	Q ₁₀₀	15,2

Mapa vodního útvaru



Využití území		
Popis	%	km ²
Umělé přetvořené plochy	4,2	1,8
Orná půda	60,3	26,6
Trvalé plodiny	0,0	0,0
Travní porosty	1,9	0,8
Smišené zemědělské oblasti	4,7	2,1
Les, polopřírodní vegetace	29,0	12,8
Mokřady	0,0	0,0
Vody	0,0	0,0

2. Chráněná území vázaná na vodní prostředí

ID	Název CHÚ	Druh
2427	Bralová	PP
CZ0724091	Chříby	EVL

*) EVL - evropsky významná lokalita, PO - ptačí oblast

PP - přírodní památka, PR - přírodní rezervace

3. Užívání vody (stav z VH bilance roku 2008)

Odběry vody povrchové				
Odvětví	Skutečné		Povolené	Počet odb.
	tis.m ³ /rok	l/s	tis.m ³ /rok	
vodovody				
zeměděl.				
energetika				
průmysl				
ostatní				
celkem	0,0	0,0	0,0	0

Výčet odběrů	Vodní tok	Účel *	l/s

Vypouštění vod				
Odvětví	Skutečné		Povolené	Počet vyp.
	tis.m ³ /rok	l/s	tis.m ³ /rok	
komunální	32,2	1,0	46,9	2
zeměděl.				
energetika				
průmysl				
ostatní				
celkem	32,2	1,0	46,9	2

Výčet vypouštění	Vodní tok	Typ *	l/s
Městys Litenčice VK	Litávka	K	0,5
VaK Kroměříž - Střílky VK	Zámecký p.	K	0,5

* V - veřejné vodovody, K - komunální vypouštění, Z - zemědělství, E - energetika, P - průmysl, J - ostatní

Odběry vody podzemní				
Odvětví	Skutečné		Povolené	Počet odb.
	tis.m ³ /rok	l/s	tis.m ³ /rok	
vodáren.	38,2	1,2	72,0	2
ostatní	12,3	0,4	28,9	1
celkem	50,5	1,6	100,9	3

Významné odběry	Místo	Účel *	l/s
Střílky, Pod kopcem	Střílky	V	0,9
Koryčansko - Zástřizly	Zástřizly	J	0,4
VaK Kroměříž - Zástřizly	Zástřizly	V	0,3

Bodové znečištění - souhrnné údaje [t/rok]				
BSK ₅	CHSK _{Cr}	N-NH ₄	N _{anorg}	P _{celk.}
2,600	8,519	0,362	0,413	0,082

Plošné znečištění	
Dusík - bilanční přebytek [kg/ha/rok]	47,98
Fosfor - vstup erozí [kg/ha/rok]	3,53
Podíl plochy zranitelných oblastí [%]	93,0

Další vlivy
nevhovující doprovod vodních toků

Významná akumulace vody			
Nádrž	Vodní tok	Obj. [mil.m ³]	Odběr [mil.m ³ /r]

Významný převod vody	
Název	Kapacita [m ³ /s]

4. Monitoring jakosti povrchových vod v období 2005 - 2010

Kód profilu	Vodní tok	Název	Říční km	Reprezentativní	Použit pro hodnocení	Poznámka
SPPLI047	Litava (Cézava)	Brankovice	46,7	ano	ne	
517-023	Litava			ano	ano	

5. Hodnocení stavu vodního útvaru

Profily použité pro hodnocení									
Kód profilu	Tok	Název	Ukazatele překračující limity				Poznámka		
517-023	Litava (Cézava)								
Ekologický stav									
FYZIKÁLNĚ-CHEMICKÉ SLOŽKY				BIOLOGICKÉ SLOŽKY					
V.F-CH.L.		SPECIF. ZNEČ. L.		RYBY		BENTOS		CHLOROFYL	
Přímé	Nepřímé	Přímé	Nepřímé	Přímé	Nepřímé	Přímé	Nepřímé	Přímé	Nepřímé
N	-	V	V	PN	b	-	N	-	-
nevyhovující		vyhovující		nevyhovující		nevyhovující		-	
nevyhovující				nevyhovující					
nevyhovující									
fosfor									

Chemický stav			
SYNTHETICKÉ LÁTKY		KOVY	
Přímé	Nepřímé	Přímé	Nepřímé
V	V	V	V
vyhovující		vyhovující	
vyhovující			

Celkový stav VU	
Ekologický stav	Chemický stav
nevyhovující	vyhovující
Celkový stav	
nevyhovující	

Silně ovlivněný vodní útvar	
HMWB	Důvody vymezení
ano	ochrana před povodněmi, urbanizace, zemědělství a lesnictví

Vyvětlivky: V - vyhovující, PN - potenciálně nevyhovující, N - nevyhovující, HMWB - silně ovlivněný vodní útvar

*) dle předběžného vymezení HMWB byl vodní útvar vyhodnocen jako přírodní nebo silně ovlivněný a následně zařazen do skupiny:

A - vodní útvary s nenávratně změněným stavem bránícím dosažení dobrého ekol. stavu a se zřejmě nenahraditelným užíváním

B - vodní útvary s vysokou pravděpodobností nedosažení dobrého ekologického stavu,

C - vodní útvary s rizikem nedosažení dobrého ekol. stavu, které však bude nutné posoudit po ustanovení referenčních podmínek.

Hydromorfologické ukazatele								
Vodní tok (správce *)	Délka [km]	Říční kontinuum - počet		Vzdouvání	Zpevnění břehů a koryta	Podélné hráze	Zastavěná území	Zatrubnění
		překážek	s rybochody					
Litava (Pov)	12,1	7	0		7,2			
Litavka (ZVHS)	5,5	3	0		4,4			

*) PM - Povodí Moravy, s.p., ZVHS - Zemědělská vodohospodářská správa, LČR - Lesy České republiky, s.p.

6. Záplavová území

Úseky toků se stanoveným záplavovým územím			
Tok	Říční km	Správce	Záplavové území stanoveno kým, kdy
Litava (Cézava)	0,000 - 51,010	PM	KÚ JHM, 01/2006
Litava (Cézava)	51,010 - 56,730	PM	KÚ ZLK, 09/2006
Úseky toků se zpracovaným, nevyhlášeným záplavovým územím			
Tok	Říční km	Správce	Záplavové území stanoveno kým, kdy
Litava (Cézava)	51,010 - 56,730	PM	KÚ ZLK, PŘEDL. 03/2008

7. Návrh opatření ve vodním útvaru

Opatření k dosažení cílů ochrany vod jako složky životního prostředí			
Kanalizace a ČOV			
ID opatření	Název opatření	Prog. opatř.	Poznámka

Staré ekologické zátěže				
ID opatření	Název opatření	Obec	Prog. opatř.	Poznámka

Revitalizace vodních toků a odstraňování migračních překážek				
ID opatření	Název opatření	Správce v.t.*	Prog. opatř.	Poznámka

*) PM - Povodí Moravy, s.p., ZVHS - Zemědělská vodohospodářská správa, LČR - Lesy České republiky, s.p.

Obecná opatření		
ID opatření	Název opatření	Poznámka
DY100266	Opatření k omezení eroze z pohledu transportu chemických látek	
DY100291	Drobní znečišťovatelé a menší obce do 2000 obyvatel	

Opatření na úseku ochrany před povodněmi				
ID opatření	Tok, lokalita (správce)	Ř. km	Navrhované opatření	Poznámka
DY130172	Strabenický potok, Strabenice (ZVHS)		SN Strabenice	

Suché nádrže				
ID opatření	Tok, lokalita (správce)	Ř. km	Navrhované opatření	Poznámka
DY130172	Strabenický potok, Strabenice, (ZVHS)		SN Strabenice	

Plánované komplexní pozemkové úpravy			
Katastrální území	Obec	Pozemkový úřad	Poznámka
Cetechovice	Cetechovice	Kroměříž	plánované
Litenčice	Litenčice	Kroměříž	plánované
Střilky	Střilky	Kroměříž	plánované
Brankovice	Brankovice	Vyškov	zahájení přípravy 2014

8. Odhad dopadu opatření k r. 2015 na celkový stav

Celk. stav VÚ
nevyhovující

Poznámky k navrhovaným opatřením: