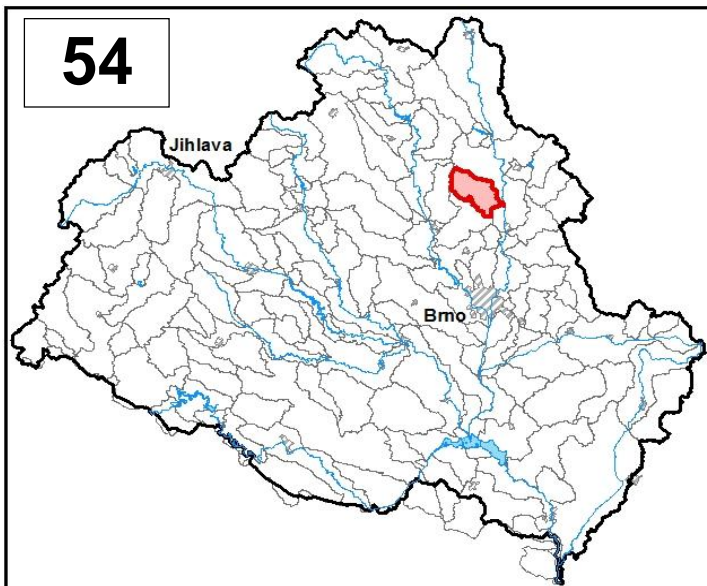


Průvodní list útvaru povrchových vod Plánu oblasti povodí Dyje 2010 - 2015

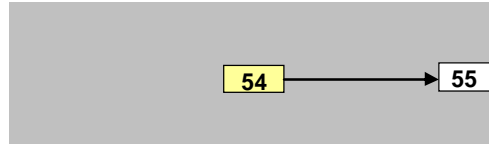
Býkovka po ústí do toku Svitava		Pracovní číslo VÚ	D054
Kraj (kraje)	Jihomoravský	ID	41494000
Vodoprávní úřad (úřady)	Boskovice, Tišnov, Blansko	ČHP	4-15-02-066

1. Charakteristika vodního útvaru



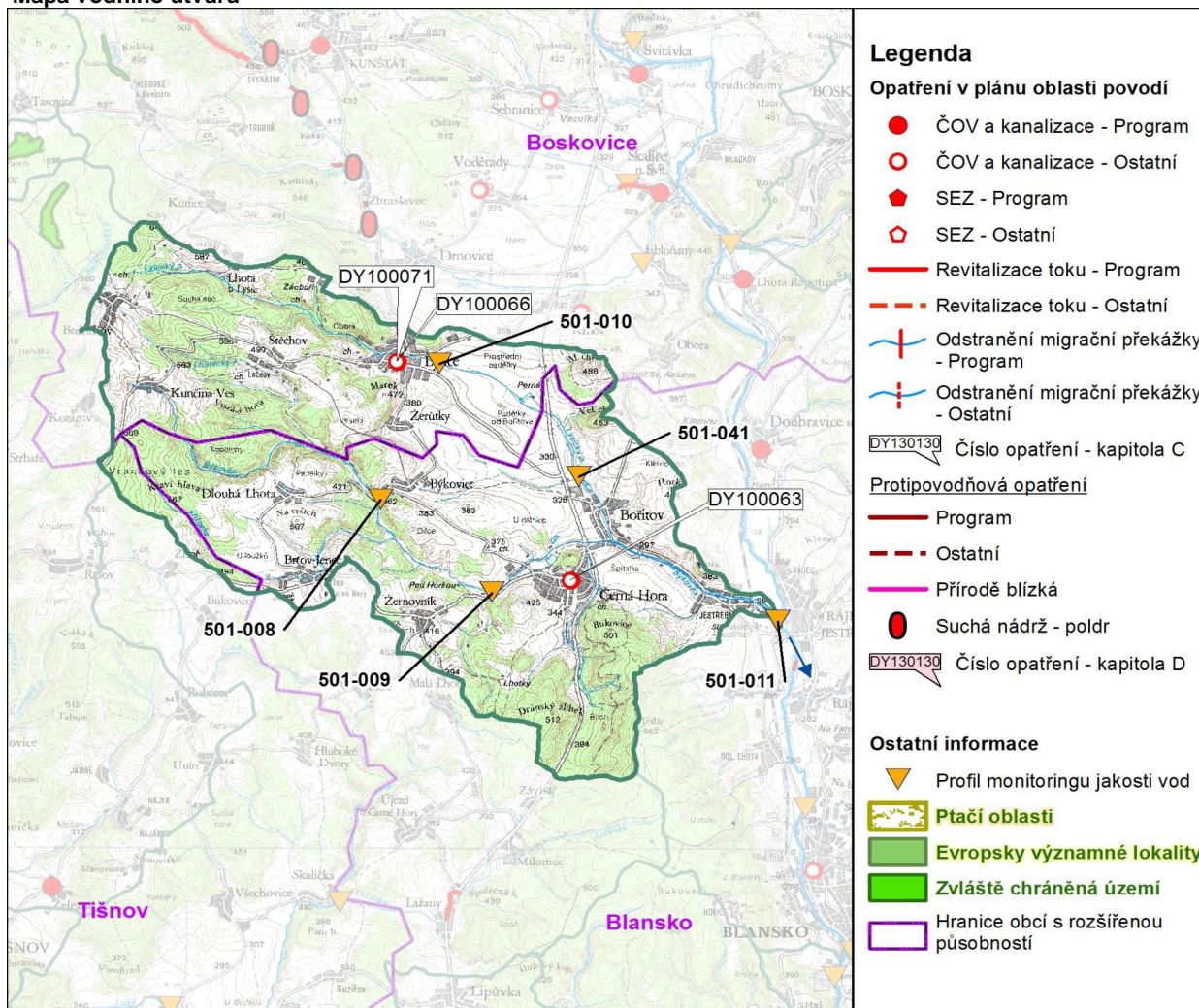
Počet obyvatel	7 296
Kategorie	řeka
Typ	42114
Ekoregion	Centrální Vysočina
Nadmořská výška [m n. m.]	200-500
Geologický typ	křemitý
Řád Strahlera	4
Plocha povodí [km ²]	68,21
Délka páteřního toku [km]	16
Staničení páteřního toku [km]	0,0-16,0

Návaznost vodních útvarů



Hydrologické charakteristiky uzávěrového profilu (neověřená data) [m ³ /s]	Q _a	0,435
	Q _{330d}	0,129
	Q ₁	5,95
	Q ₁₀₀	34,0

Mapa vodního útvaru



Legenda

Opatření v plánu oblasti povodí

- ČOV a kanalizace - Program
- ČOV a kanalizace - Ostatní
- ◆ SEZ - Program
- ◇ SEZ - Ostatní
- Revitalizace toku - Program
- - - Revitalizace toku - Ostatní
- Odstranění migrační překážky - Program
- - - Odstranění migrační překážky - Ostatní

DY130130 Číslo opatření - kapitola C

Protipovodňová opatření

- Program
 - - - Ostatní
 - Přírodě blízká
 - Suchá nádrž - poldr
- DY130130 Číslo opatření - kapitola D

Ostatní informace

- ▼ Profil monitoringu jakosti vod
- Ptačí oblasti
- Evropsky významné lokality
- Zvláště chráněná území
- Hranice obcí s rozšířenou působností

Využití území		
Popis	%	km ²
Umělé přetvořené plochy	5,3	3,6
Orná půda	44,0	30,0
Trvalé plodiny	0,6	0,4
Travní porosty	2,2	1,5
Směšené zemědělské oblasti	9,3	6,3
Les, polopřírodní vegetace	38,7	26,4
Mokřady	0,0	0,0
Vody	0,0	0,0

2. Chráněná území vázaná na vodní prostředí

ID	Název CHÚ	Druh

*) EVL - evropsky významná lokalita, PO - ptačí oblast
PP - přírodní památka, PR - přírodní rezervace

3. Užívání vody (stav z VH bilance roku 2008)

Odběry vody povrchové				
Odvětví	Skutečné		Povolené	Počet odb.
	tis.m ³ /rok	l/s	tis.m ³ /rok	
vodovody				
zeměděl.				
energetika				
průmysl				
ostatní				
celkem	0,0	0,0	0,0	0

Výčet odběrů	Vodní tok	Účel *	l/s

Vypouštění vod				
Odvětví	Skutečné		Povolené	Počet vyp.
	tis.m ³ /rok	l/s	tis.m ³ /rok	
komunální	322,6	10,2	471,6	4
zeměděl.				
energetika				
průmysl	67,6	2,1	130,0	1
ostatní				
celkem	390,2	12,4	601,6	5

Výčet vypouštění	Vodní tok	Typ *	l/s
Černá Hora a Bořítov, ČOV	Býkovka	K	6,6
Lysice ČOV	Lysický p.	K	2,9
Pivovar Černá Hora	Žerotínka	P	2,1
Žerůtky - VK	Žerůtský p.	K	0,4
Obec Bedřichov VK	Lhotecký p.	K	0,3

* V - veřejné vodovody, K - komunální vypouštění, Z - zemědělství, E - energetika, P - průmysl, J - ostatní

Odběry vody podzemní				
Odvětví	Skutečné		Povolené	Počet odb.
	tis.m ³ /rok	l/s	tis.m ³ /rok	
vodáren.	318,6	10,1	403,6	7
ostatní	55,9	1,8	60,8	3
celkem	374,5	11,9	464,4	10

Významné odběry	Místo	Účel *	l/s
Zelený kříž (V2 a V3)	Černá Hora	V	5,1
Štěchovská (PJ1 a PJ2)	Lysice	V	1,8
U hřbitova (vrt HV1)	Lysice	V	1,4
dalších 7 odběrů			3,54

Bodové znečištění - souhrnné údaje [t/rok]				
BSK ₅	CHSK _{Cr}	N-NH ₄	N _{anorg}	P _{celk.}
1,937	11,476	0,461	4,068	1,046

Plošné znečištění	
Dusík - bilanční přebytek [kg/ha/rok]	33,59
Fosfor - vstup erozí [kg/ha/rok]	1,52
Podíl plochy zranitelných oblastí [%]	93,5

Další vlivy

Významná akumulace vody			
Nádrž	Vodní tok	Obj. [mil.m ³]	Odběr [mil.m ³ /r]

Významný převod vody	
Název	Kapacita [m ³ /s]

4. Monitoring jakosti povrchových vod v období 2005 - 2010

Kód profilu	Vodní tok	Název	Ríční km	Reprezentativní	Použit pro hodnocení	Poznámka
501-008	Býkovka	pod silničním mostem v obci		ne	ano	
501-009	Býkovka			ne	ano	
501-010	Lysický potok	u ČOV		ne	ano	
501-011	Býkovka	Rájec nad Svitavou		ano	ano	
501-041	Lysický potok	Bořítov	1,6	ne	ano	

5. Hodnocení stavu vodního útvaru

Profily použité pro hodnocení									
Kód profilu	Tok	Název	Ukazatele překračující limity				Poznámka		
501-011	Býkovka								
Ekologický stav									
FYZIKÁLNĚ-CHEMICKÉ SLOŽKY				BIOLOGICKÉ SLOŽKY					
V.F-CH.L.		SPECIF. ZNEČ. L.		RYBY		BENTOS		CHLOROFYL	
Přímé	Nepřímé	Přímé	Nepřímé	Přímé	Nepřímé	Přímé	Nepřímé	Přímé	Nepřímé
N	-	V	V	PN	b	-	N	-	-
nevyhovující		vyhovující		nevyhovující		nevyhovující		-	
nevyhovující				nevyhovující					
nevyhovující									
BSK5, fosfor									

Chemický stav			
SYNTECKÉ LÁTKY		KOVY	
Přímé	Nepřímé	Přímé	Nepřímé
V	V	N	V
vyhovující		pot. nevyhovující	
pot. nevyhovující			
		Hg	

Celkový stav VU	
Ekologický stav	Chemický stav
nevyhovující	pot. nevyhovující
Celkový stav	
nevyhovující	

Silně ovlivněný vodní útvar	
HMWB	Důvody vymezení
ano	ochrana před povodněmi, zásobování vodou, urbanizace

Vyvětlivky: V - vyhovující, PN - potenciálně nevyhovující, N - nevyhovující, HMWB - silně ovlivněný vodní útvar

*) dle předběžného vymezení HMWB byl vodní útvar vyhodnocen jako přírodní nebo silně ovlivněný a následně zařazen do skupiny:

A - vodní útvary s nenávratně změněným stavem bránícím dosažení dobrého ekol. stavu a se zřejmě nenahraditelným užíváním

B - vodní útvary s vysokou pravděpodobností nedosažení dobrého ekologického stavu,

C - vodní útvary s rizikem nedosažení dobrého ekol. stavu, které však bude nutné posoudit po ustanovení referenčních podmínek.

Hydromorfologické ukazatele								
Vodní tok (správce *)	Délka [km]	Říční kontinuum - počet		Vzdouvání	Zpevnění břehů a koryta	Podélné hráze	Zastavěná území	Zatrubnění
		překážek	s rybochody					
Býkovka (ZVHS)	16	5	0	0,4	7,1			
Lysický potok (LČR, ZVHS)	7,5	3	0	0	7,5			

*) PM - Povodí Moravy, s.p., ZVHS - Zemědělská vodohospodářská správa, LČR - Lesy České republiky, s.p.

6. Záplavová území

Úseky toků se stanoveným záplavovým územím			
Tok	Říční km	Správce	Záplavové území stanoveno kým, kdy

7. Návrh opatření ve vodním útvaru

Opatření k dosažení cílů ochrany vod jako složky životního prostředí			
Kanalizace a ČOV			
ID opatření	Název opatření	Prog. opatř.	Poznámka
DY100063	Černá Hora - Bořitov - rekonstrukce ČOV	Ne	
DY100066	Lysice - intenzifikace ČOV	Ne	
DY100071	Lysice - II. Etapa - napojení obce Štěchov na kanalizaci	Ne	

Staré ekologické zátěže				
ID opatření	Název opatření	Obec	Prog. opatř.	Poznámka

Revitalizace vodních toků a odstraňování migračních překážek				
ID opatření	Název opatření	Správce v.t.*	Prog. opatř.	Poznámka

*) PM - Povodí Moravy, s.p., ZVHS - Zemědělská vodohospodářská správa, LČR - Lesy České republiky, s.p.

Obecná opatření		
ID opatření	Název opatření	Poznámka

Opatření na úseku ochrany před povodněmi				
ID opatření	Tok, lokalita (správce)	R. km	Navrhované opatření	Poznámka
	Býkovka, Svitava, Rájec-Jestřebí (ZVHS, PM)		Protipovodňová opatření v Rájci-Jestřebí-DÚR	záměry navrhovatelů

Suché nádrže				

Plánované komplexní pozemkové úpravy			
Katastrální území	Obec	Pozemkový úřad	Poznámka
Lysice	Lysice	Blansko	zahájení přípravy 2007
Bořitov	Bořitov	Blansko	zahájení přípravy 2008
Rájec Jestřebí (Jestřebí)	Rájec Jestřebí	Blansko	zahájení přípravy 2008
Rájec Jestřebí (Rájec)	Rájec Jestřebí	Blansko	zahájení přípravy 2008
Drnovice	Drnovice	Blansko	zahájení přípravy 2009
Černá Hora	Černá Hora	Blansko	zahájení přípravy 2010
Spešov	Spešov	Blansko	zahájení přípravy 2015

8. Odhad dopadu opatření k r. 2015 na celkový stav

Celk. stav VU
nevyhovující

Poznámky k navrhovaným opatřením: