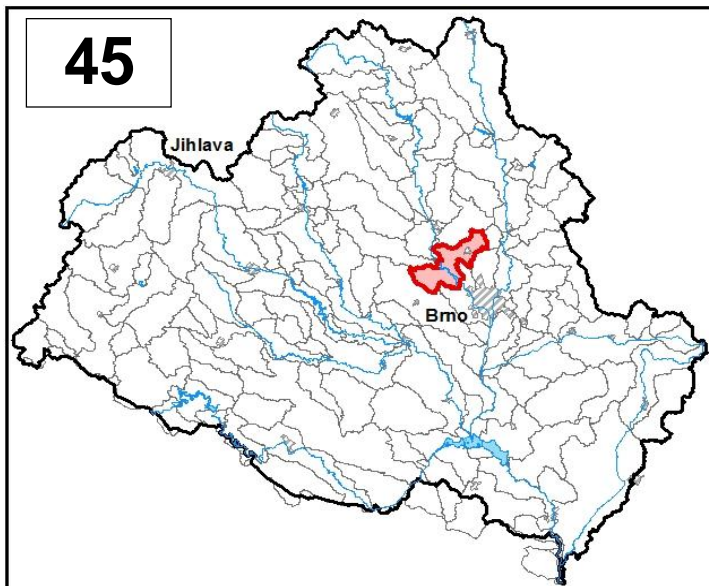


Průvodní list útvaru povrchových vod Plánu oblasti povodí Dyje 2010 - 2015

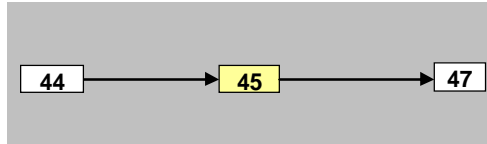
Nádrž Brněnská		Pracovní číslo VÚ	D045
Kraj (kraje)	Jihomoravský	ID	415011470002
Vodoprávní úřad (úřady)	Rosice, Brno, Kuřim, Blansko, Tišnov	ČHP	4-15-01-147

1. Charakteristika vodního útvaru



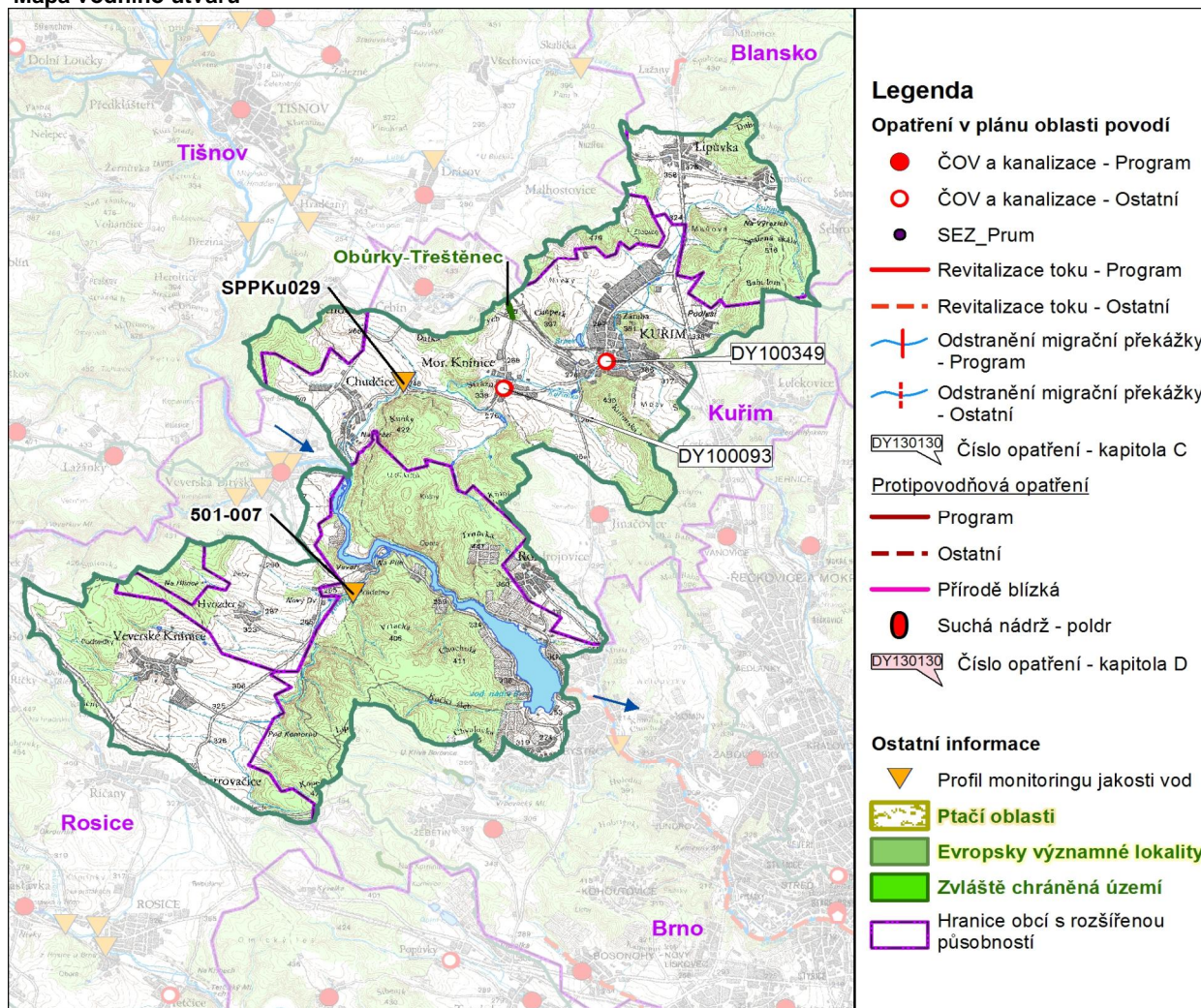
Počet obyvatel	12 750
Kategorie	jezero
Typ	421212
Ekoregion	Centrální Vysočina
Nadmořská výška [m n. m.]	200-500
Geologický typ	křemitý
Řád Strahlera	
Plocha povodí [km ²]	104,32
Délka páteřního toku [km]	9,4
Staničení páteřního toku [km]	56,2-65,6

Návaznost vodních útvarů



Hydrologické charakteristiky uzávěrového profilu (neověřená data) [m ³ /s]	Q _a	0,298
	Q _{330d}	0,029
	Q ₁	55,0
	Q ₁₀₀	245

Mapa vodního útvaru



Legenda

Opatření v plánu oblasti povodí

- ČOV a kanalizace - Program
- ČOV a kanalizace - Ostatní
- SEZ_Prum
- Revitalizace toku - Program
- - - Revitalizace toku - Ostatní
- ⊥ Odstranění migrační překážky - Program
- ⊥ Odstranění migrační překážky - Ostatní

DY130130 Číslo opatření - kapitola C

Protipovodňová opatření

- Program
 - - - Ostatní
 - Přírodě blízká
 - Suchá nádrž - poldr
- DY130130 Číslo opatření - kapitola D

Ostatní informace

- ▼ Profil monitoringu jakosti vod
- ▭ Ptačí oblasti
- ▭ Evropsky významné lokality
- ▭ Zvláště chráněná území
- ▭ Hranice obcí s rozšířenou působností

Využití území		
Popis	%	km ²
Umělé přetvořené plochy	8,1	8,5
Orná půda	36,6	38,2
Trvalé plodiny	0,6	0,6
Travní porosty	0,0	0,0
Smišené zemědělské oblasti	2,8	2,9
Les, polopřirodní vegetace	49,8	51,9
Mokřady	0,0	0,0
Vody	2,1	2,2

2. Chráněná území vázaná na vodní prostředí

ID	Název CHÚ	Druh
697	Obůrky-Třeštěvec	PR

*) EVL - evropsky významná lokalita, PO - ptačí oblast

PP - přírodní památka, PR - přírodní rezervace

3. Užívání vody (stav z VH bilance roku 2008)

Odběry vody povrchové				
Odvětví	Skutečné		Povolené	Počet odb.
	tis.m ³ /rok	l/s	tis.m ³ /rok	
vodovody	5,8	0,2	15,8	1
zeměděl.				
energetika				
průmysl				
ostatní				
celkem	5,8	0,2	15,8	1

Výčet odběrů	Vodní tok	Účel *	l/s
Vodovod JELENICE - ÚV	Jelenický p	V	0,2

Vypouštění vod				
Odvětví	Skutečné		Povolené	Počet vyp.
	tis.m ³ /rok	l/s	tis.m ³ /rok	
komunální	43,7	1,4	10,3	2
zeměděl.				
energetika				
průmysl				
ostatní				
celkem	43,7	1,4	10,3	2

Výčet vypouštění	Vodní tok	Typ *	l/s
Obec Veverské Knínice - Č	Knínický p.	K	1,1
Obec Hvozdec VK	Hlinka	K	0,3

* V - veřejné vodovody, K - komunální vypouštění, Z - zemědělství, E - energetika, P - průmysl, J - ostatní

Odběry vody podzemní				
Odvětví	Skutečné		Povolené	Počet odb.
	tis.m ³ /rok	l/s	tis.m ³ /rok	
vodáren.	250,8	8,0	335,0	4
ostatní	89,8	2,8	150,0	2
celkem	340,6	10,8	485,0	6

Významné odběry	Místo	Účel *	l/s
Čebín Podhájí	Čebín	V	2,8
Jinačovice (Kuřim)	Jinačovice	V	2,8
golf. areál, vrt HV 301	Kuřim	J	1,7
další 3 odběry			3,47

Bodové znečištění - souhrnné údaje [t/rok]				
BSK ₅	CHSK _{Cr}	N-NH ₄	N _{anorg}	P _{celk.}
0,136	0,829	0,133	0,215	0,034

Plošné znečištění	
Dusík - bilanční přebytek [kg/ha/rok]	24,62
Fosfor - vstup erozí [kg/ha/rok]	0,85
Podíl plochy zranitelných oblastí [%]	9,0

Další vlivy	

Významná akumulace vody			
Nádrž	Vodní tok	Obj. [mil.m ³]	Odběr [mil.m ³ /r]
Brno	Svratka	18,4	

Významný převod vody	
Název	Kapacita [m ³ /s]

4. Monitoring jakosti povrchových vod v období 2005 - 2010

Kód profilu	Vodní tok	Název	Riční km	Reprezentativní	Použit pro hodnocení	Poznámka
SPPKu029	Kuřimka	Chudčice nad	2,5	ne	ano	
501-007	Veverka			ne	ano	

5. Hodnocení stavu vodního útvaru

Profily použité pro hodnocení						
Kód profilu	Tok	Název	Ukazatele překračující limity	Poznámka		
Ekologický potenciál						
FYZ.-CHEM. SL	BIOLOGICKÉ SLOŽKY					
F-CH.SL	FYTOPLANKTON	ZOOPLANKTON	MAKROFYTA	MAKROZOOBENTOS	RYBY	HYDROMORFOLOGIE
V	N					N
vyhovující	nevyhovující					
nevyhovující						

Chemický stav			
SYNTETICKÉ LÁTKY		KOVY	
Přímé	Nepřímé	Přímé	Nepřímé
-	V	-	V
vyhovující		vyhovující	
vyhovující			

Celkový stav VU	
Ekologický potenciál	Chemický stav
nevyhovující	vyhovující
Celkový stav	
nevyhovující	

Silně ovlivněný vodní útvar	
HMWB	Důvody vymezení
ano	výroba el.en., ochrana před povodněmi, rekreace, zásobování vodou, zemědělství a lesnictví

Vyvětlivky: V - vyhovující, PN - potenciálně nevyhovující, N - nevyhovující, HMWB - silně ovlivněný vodní útvar

*) dle předběžného vymezení HMWB byl vodní útvar vyhodnocen jako přírodní nebo silně ovlivněný a následně zařazen do skupiny:

A - vodní útvary s nenávratně změněným stavem bránícím dosažení dobrého ekol. stavu a se zřejmě nenahraditelným užíváním

B - vodní útvary s vysokou pravděpodobností nedosažení dobrého ekologického stavu,

C - vodní útvary s rizikem nedosažení dobrého ekol. stavu, které však bude nutné posoudit po ustanovení referenčních podmínek.

Hydromorfologické ukazatele								
Vodní tok (správce *)	Délka [km]	Říční kontinuum - počet		Vzdouvání	Zpevnění břehů a koryta	Podélné hráze	Zastavěná území	Zatrubnění
		překážek	s rybochody					
Kuřimka (Pov)	12,8	17	0	0,8	3,5	0,6		
Svratka (Pov)	9,4	1	0	9,4				
Veverka (ZVHS)	9,2				1			

*) PM - Povodí Moravy, s.p., ZVHS - Zemědělská vodohospodářská správa, LČR - Lesy České republiky, s.p.

6. Záplavová území

Úseky toků se stanoveným záplavovým územím			
Tok	Říční km	Správce	Záplavové území stanoveno kým, kdy
Svratka	65,520 - 97,800	PM	KÚ JHM, 11/2005
Svratka	45,770 - 65,520	PM	Magistrát města Brna, 02/2001
Kuřimka	12,827 - 13,300	PM	OkÚ RŽP Brno-venkov, 12/2001
Kuřimka	0,000 - 12,827	PM	KÚ JHM, 01/2006

7. Návrh opatření ve vodním útvaru

Opatření k dosažení cílů ochrany vod jako složky životního prostředí			
Kanalizace a ČOV			
ID opatření	Název opatření	Prog. opatř.	Poznámka
DY100093	Brno - Moravské Knínice - dostavba kanalizace	Ne	
DY100349	Kuřim, rekonstrukce kanalizace a dostavba	Ne	

Staré ekologické zátěže				
ID opatření	Název opatření	Obec	Prog. opatř.	Poznámka

Revitalizace vodních toků a odstraňování migračních překážek				
ID opatření	Název opatření	Správce v.t.*	Prog. opatř.	Poznámka

*) PM - Povodí Moravy, s.p., ZVHS - Zemědělská vodohospodářská správa, LČR - Lesy České republiky, s.p.

Obecná opatření		
ID opatření	Název opatření	Poznámka

Opatření na úseku ochrany před povodněmi				
ID opatření	Tok, lokalita (správce)	Ř. km	Navrhované opatření	Poznámka

Suché nádrže				

Plánované komplexní pozemkové úpravy			
Katastrální území	Obec	Pozemkový úřad	Poznámka
Chudčice	Chudčice	Brno - venkov	zahájené
Javůrek	Javůrek	Brno - venkov	plánované
Sentice	Sentice	Brno - venkov	plánované
Veverské Knínice	Veverské Knínice	Brno - venkov	plánované

8. Odhad dopadu opatření k r. 2015 na celkový stav

Celk. stav VÚ
nevyhovující

Poznámky k navrhovaným opatřením: