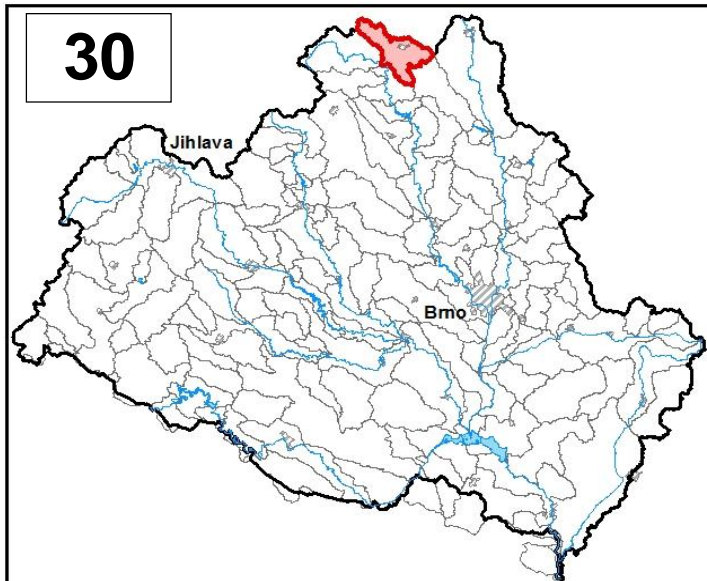


Průvodní list útvary povrchových vod Plánu oblasti povodí Dyje 2010 - 2015

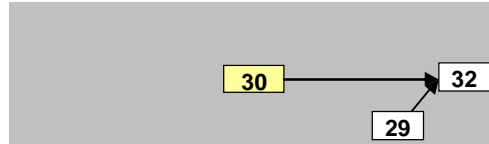
Bílý potok po ústí do toku Svratka		Pracovní číslo VÚ	D030
Kraj (kraje)	Pardubický	ID	41298000
Vodoprávní úřad (úřady)	Polička	ČHP	4-15-01-020

1. Charakteristika vodního útvaru



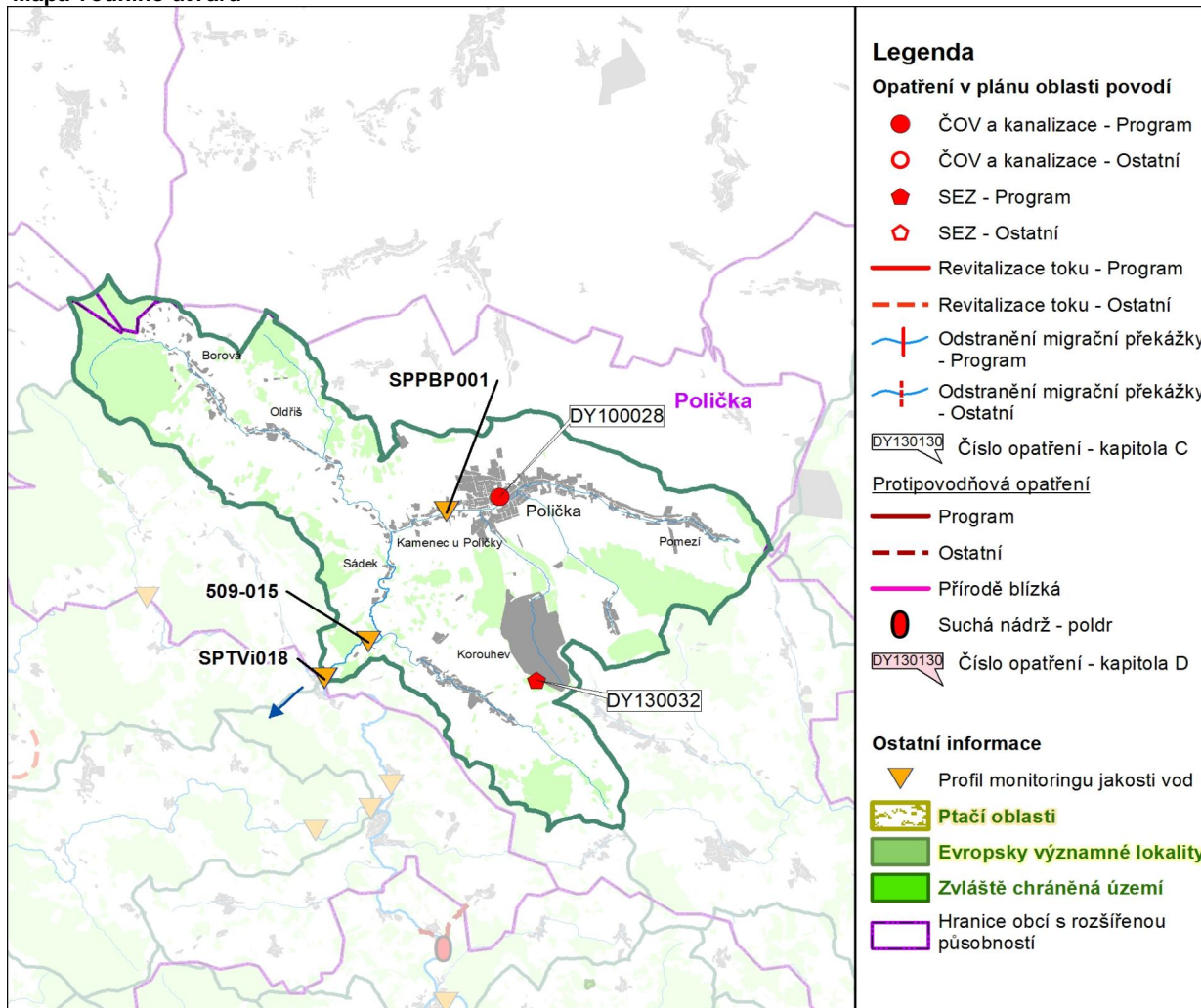
Počet obyvatel	12 817
Kategorie	řeka
Typ	43124
Ekoregion	Centrální Vysočina
Nadmořská výška [m n. m.]	500-800
Geologický typ	křemitý
Řád Strahlera	4
Plocha povodí [km ²]	100,49
Délka páteřního toku [km]	15,8
Staničení páteřního toku [km]	0,0-15,8

Návaznost vodních útvarů



Hydrologické charakteristiky uzávěrového profilu (neověřená data) [m ³ /s]	Q _a	0,792
	Q _{330d}	0,167
	Q ₁	19,0
	Q ₁₀₀	94,9

Mapa vodního útvaru



Využití území		
Popis	%	km ²
Umělé přetvořené plochy	7,1	7,1
Orná půda	54,4	54,7
Trvalé plodiny	0,0	0,0
Travní porosty	1,6	1,6
Smišené zemědělské oblasti	12,5	12,6
Les, polopřirodní vegetace	24,4	24,5
Mokřady	0,0	0,0
Vody	0,0	0,0

2. Chráněná území vázaná na vodní prostředí

ID	Název CHÚ	Druh

*) EVL - evropsky významná lokalita, PO - ptačí oblast

PP - přírodní památka, PR - přírodní rezervace

3. Užívání vody (stav z VH bilance roku 2008)

Odběry vody povrchové				
Odvětví	Skutečné		Povolené	Počet odb.
	tis.m ³ /rok	l/s	tis.m ³ /rok	
vodovody				
zeměděl.				
energetika				
průmysl	69,1	2,2	344,1	1
ostatní				
celkem	69,1	2,2	344,1	1

Výčet odběrů	Vodní tok	Účel *	l/s
Poličské strojírny Polička	Jánský p.	P	2,2

Vypouštění vod				
Odvětví	Skutečné		Povolené	Počet vyp.
	tis.m ³ /rok	l/s	tis.m ³ /rok	
komunální	789,2	25,0	1 384,4	1
zeměděl.				
energetika				
průmysl	262,9	8,3	449,0	3
ostatní				
celkem	1 052,1	33,4	1 833,4	4

Výčet vypouštění	Vodní tok	Typ *	l/s
Polička ČOV	Bílý potok	K	25,0
Masokombinát Polička ČO	Černý p.	P	4,3
Poličské strojírny Polička Č	Jánský p.	P	3,4
pivovar v Poličce, Polička	Jánský p.	P	0,7

* V - veřejné vodovody, K - komunální vypouštění, Z - zemědělství, E - energetika, P - průmysl, J - ostatní

Odběry vody podzemní				
Odvětví	Skutečné		Povolené	Počet odb.
	tis.m ³ /rok	l/s	tis.m ³ /rok	
vodáren.	411,4	13,0	502,1	4
ostatní	33,9	1,1	52,0	1
celkem	445,3	14,1	554,1	5

Významné odběry	Místo	Účel *	l/s
Polička (vrt V6)	Polička	V	9,9
Polička (vrt V7)	Polička	V	2,5
pivovar - studny a vrt	Polička	J	1,1
další 2 odběry			0,65

Bodové znečištění - souhrnné údaje [t/rok]				
BSK ₅	CHSK _{Cr}	N-NH ₄	N _{anorg}	P _{celk.}
1,919	23,992	0,623	5,860	0,193

Plošné znečištění	
Dusík - bilanční přebytek [kg/ha/rok]	25,78
Fosfor - vstup erozí [kg/ha/rok]	1,02
Podíl plochy zranitelných oblastí [%]	15,8

Další vlivy
nevyhovující doprovod vodních toků

Významná akumulace vody			
Nádrž	Vodní tok	Obj. [mil.m ³]	Odběr [mil.m ³ /r]

Významný převod vody	
Název	Kapacita [m ³ /s]

4. Monitoring jakosti povrchových vod v období 2005 - 2010

Kód profilu	Vodní tok	Název	Riční km	Reprezentativní	Použit pro hodnocení	Poznámka
SPPBP001	Bílý potok	pod Poličkou	7,5	ne	ano	
SPTVi018	Bílý potok	ústí	0,0	ano	ano	
509-015	Bílý potok			ano	ano	

5. Hodnocení stavu vodního útvaru

Profily použité pro hodnocení									
Kód profilu	Tok		Název	Ukazatele překračující limity				Poznámka	
TVi018, 509-	Bílý potok		ústí						
Ekologický stav									
FYZIKÁLNĚ-CHEMICKÉ SLOŽKY				BIOLOGICKÉ SLOŽKY					
V.F-CH.L.		SPECIF. ZNEČ. L.		RYBY		BENTOS		CHLOROFYL	
Přímé	Nepřímé	Přímé	Nepřímé	Přímé	Nepřímé	Přímé	Nepřímé	Přímé	Nepřímé
N	-	V	V	PN	přírodní	V	N	-	-
nevyhovující		vyhovující		pot. nevyhovující		vyhovující			
nevyhovující				pot. nevyhovující					
nevyhovující									
BSK5, fosfor, dusičnany									

Chemický stav			
SYNTECKÉ LÁTKY		KOVY	
Přímé	Nepřímé	Přímé	Nepřímé
V	V	N	PN
vyhovující		pot. nevyhovující	
pot. nevyhovující			
		Hg	Cd, Hg

Celkový stav VU	
Ekologický stav	Chemický stav
nevyhovující	pot. nevyhovující
Celkový stav	
nevyhovující	

Silně ovlivněný vodní útvar	
HMWB	Důvody vymezení
ne	

Vyvětlivky: V - vyhovující, PN - potenciálně nevyhovující, N - nevyhovující, HMWB - silně ovlivněný vodní útvar

*) dle předběžného vymezení HMWB byl vodní útvar vyhodnocen jako přírodní nebo silně ovlivněný a následně zařazen do skupiny:

A - vodní útvary s nenávratně změněným stavem bránícím dosažení dobrého ekol. stavu a se zřejmě nenahraditelným užíváním

B - vodní útvary s vysokou pravděpodobností nedosažení dobrého ekologického stavu,

C - vodní útvary s rizikem nedosažení dobrého ekol. stavu, které však bude nutné posoudit po ustanovení referenčních podmínek.

Hydromorfologické ukazatele								
Vodní tok (správce *)	Délka [km]	Říční kontinuum - počet		Vzdouvání	Zpevnění břehů a koryta	Podélné hráze	Zastavěná území	Zatrubnění
		překážek	s rybochody					
Bílý potok (Pov, MÚ)	15,8	4	0	0,9	7,5			
Černý potok (LČR)	11,5							

*) PM - Povodí Moravy, s.p., ZVHS - Zemědělská vodohospodářská správa, LČR - Lesy České republiky, s.p.

6. Záplavová území

Úseky toků se stanoveným záplavovým územím			
Tok	Říční km	Správce	Záplavové území stanoveno kým, kdy

7. Návrh opatření ve vodním útvaru

Opatření k dosažení cílů ochrany vod jako složky životního prostředí			
Kanalizace a ČOV			
ID opatření	Název opatření	Prog. opatř.	Poznámka
DY100028	Polička - rozvoj a rekonstrukce kanalizace	Ano	

Staré ekologické zátěže				
ID opatření	Název opatření	Obec	Prog. opatř.	Poznámka
DY130032	Polička 370, 313	Polička	Ano	

Revitalizace vodních toků a odstraňování migračních překážek				
ID opatření	Název opatření	Správce v.t.*	Prog. opatř.	Poznámka

*) PM - Povodí Moravy, s.p., ZVHS - Zemědělská vodohospodářská správa, LČR - Lesy České republiky, s.p.

Obecná opatření		
ID opatření	Název opatření	Poznámka
DY100175	Opatření pro regulaci odběrů a vzdouvání	
DY100269	Opatření k omezení, případně zastavení vnosu zvláště nebezpečných látek	
DY100271	Hospodaření v ochranných pásmech vodních zdrojů	
DY100370	Opatření k omezení, případně zastavení vnosu zvláště nebezpečných látek - Odstraňování znečištění z nelegálních skládek	

Opatření na úseku ochrany před povodněmi				
ID opatření	Tok, lokalita (správce)	Ř. km	Navrhované opatření	Poznámka
	Bílý potok, Polička (PM)		Protipovodňová opatření pro povodí Bílého potoka	

Suché nádrže				

Plánované komplexní pozemkové úpravy			
Katastrální území	Obec	Pozemkový úřad	Poznámka
Jedlová u Poličky	Jedlová	Svitavy	
Pomezí	Pomezí	Svitavy	

8. Odhad dopadu opatření k r. 2015 na celkový stav

Celk. stav VU
nevyhovující

Poznámky k navrhovaným opatřením: