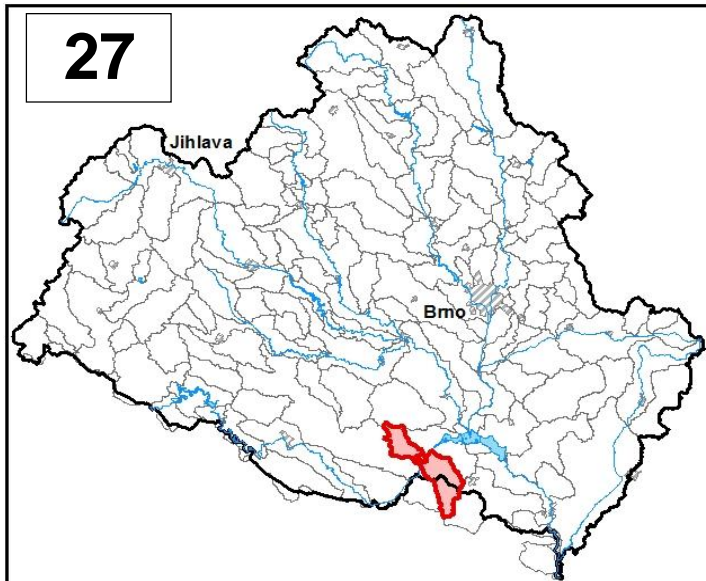


Průvodní list útvaru povrchových vod Plánu oblasti povodí Dyje 2010 - 2015

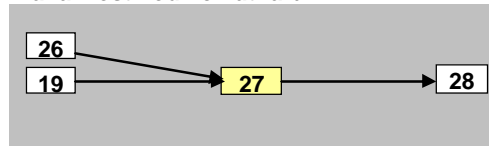
Dyje po vzdutí nádrže Nové Mlýny I.		Pracovní číslo VÚ	D027
Kraj (kraje)	Jihomoravský	ID	41272040
Vodoprávní úřad (úřady)	Mikulov, Znojmo	ČHP	4-14-03-063

1. Charakteristika vodního útvaru



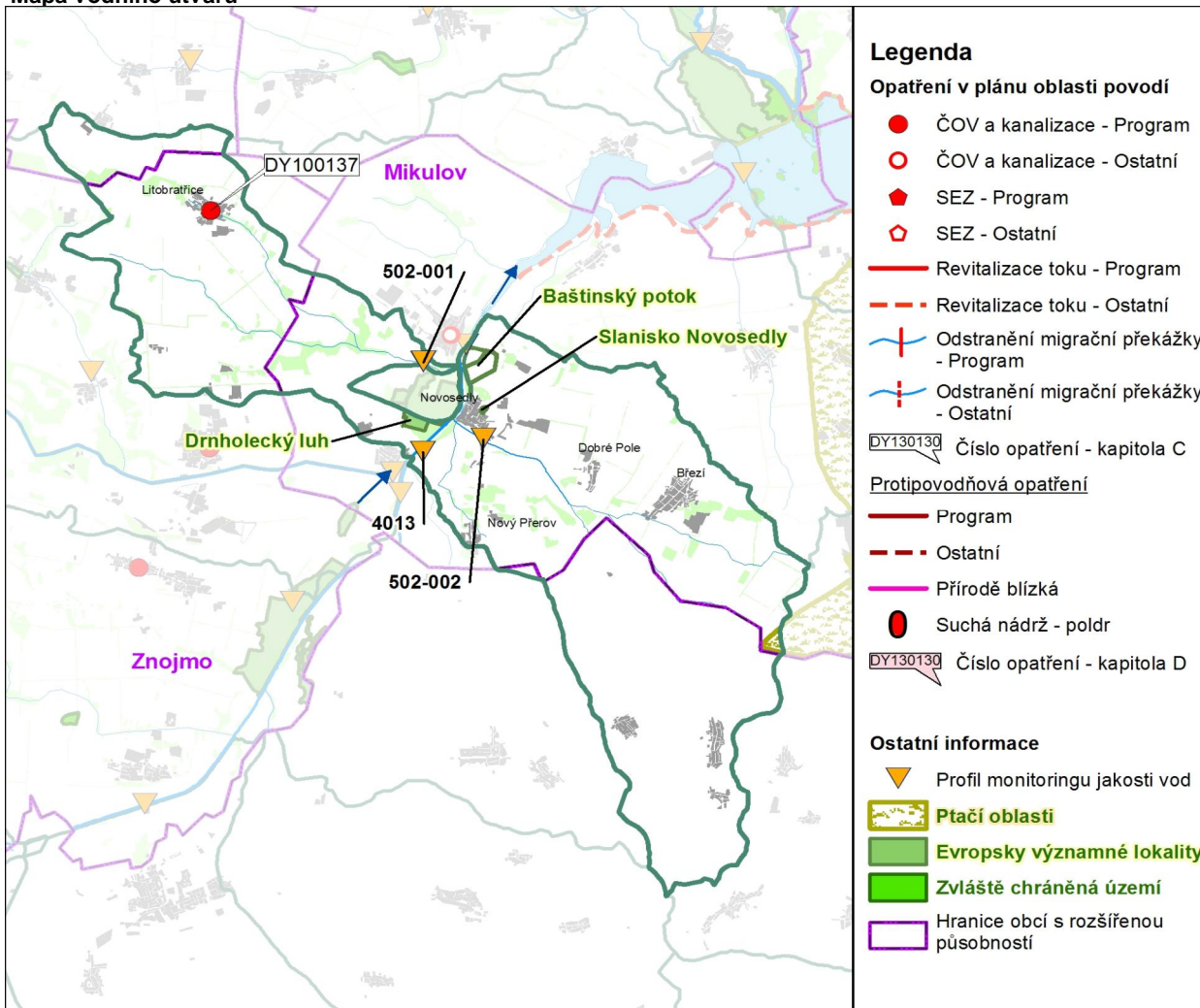
Počet obyvatel	3 956
Kategorie	řeka
Typ	11136
Ekoregion	Maďarská nížina
Nadmořská výška [m n. m.]	< 200
Geologický typ	křemitý
Řád Strahlera	6
Plocha povodí [km ²]	115,87
Délka páteřního toku [km]	5,1
Staničení páteřního toku [km]	78,1-83,2

Návaznost vodních útvarů



Hydrologické charakteristiky uzávěrového profilu (neověřená data) [m ³ /s]	Q _a	0,145
	Q _{330d}	0,020
	Q ₁	104
	Q ₁₀₀	466

Mapa vodního útvaru



- Legenda**
- Opatření v plánu oblasti povodí**
- ČOV a kanalizace - Program
 - ČOV a kanalizace - Ostatní
 - ◆ SEZ - Program
 - ◇ SEZ - Ostatní
 - Revitalizace toku - Program
 - - - Revitalizace toku - Ostatní
 - +— Odstranění migrační překážky - Program
 - - -+— Odstranění migrační překážky - Ostatní
- DY130130 Číslo opatření - kapitola C
- Protipovodňová opatření**
- Program
 - - - Ostatní
 - Přírodě blízká
 - Suchá nádrž - poldr
- DY130130 Číslo opatření - kapitola D
- Ostatní informace**
- ▽ Profil monitoringu jakosti vod
 - ▨ Ptačí oblasti
 - ▨ Evropsky významné lokality
 - ▨ Zvláště chráněná území
 - ▭ Hranice obcí s rozšířenou působností

Využití území		
Popis	%	km ²
Umělé přetvořené plochy	3,6	4,1
Orná půda	77,5	89,8
Trvalé plodiny	7,5	8,6
Travní porosty	0,0	0,0
Smišené zemědělské oblasti	5,3	6,1
Les, polopřírodní vegetace	6,2	7,1
Mokřady	0,0	0,0
Vody	0,0	0,0

2. Chráněná území vázaná na vodní prostředí

ID	Název CHÚ	Druh
CZ0623022	Baštinský potok	EVL
CZ0623799	Drnholecký luh	EVL
CZ0620187	Slanisko Novosedly	EVL

*) EVL - evropsky významná lokalita, PO - ptačí oblast

PP - přírodní památka, PR - přírodní rezervace

3. Užívání vody (stav z VH bilance roku 2008)

Odběry vody povrchové				
Odvětví	Skutečné		Povolené	Počet odb.
	tis.m ³ /rok	l/s	tis.m ³ /rok	
vodovody				
zeměděl.				
energetika				
průmysl				
ostatní				
celkem	0,0	0,0	0,0	0

Výčet odběrů	Vodní tok	Účel *	l/s

Vypouštění vod				
Odvětví	Skutečné		Povolené	Počet vyp.
	tis.m ³ /rok	l/s	tis.m ³ /rok	
komunální	53,7	1,7	117,5	2
zeměděl.				
energetika				
průmysl	27,7	0,9	32,9	1
ostatní				
celkem	81,4	2,6	150,4	3

Výčet vypouštění	Vodní tok	Typ *	l/s
Novosedly ČOV	Dyje	K	1,4
Obec Jevišovka - ČOV	r. Jevišovky	P	0,9
Obec Dobré Pole ČOV	Mikulovka	K	0,3

* V - veřejné vodovody, K - komunální vypouštění, Z - zemědělství, E - energetika, P - průmysl, J - ostatní

Odběry vody podzemní				
Odvětví	Skutečné		Povolené	Počet odb.
	tis.m ³ /rok	l/s	tis.m ³ /rok	
vodáren.	188,0	6,0	618,3	4
ostatní	24,50	0,78	35,0	1
celkem	212,5	6,7	653,3	5
Významné odběry	Místo	Účel *	l/s	
VaK Břeclav - Nový Přerov	N. Přerov	V	2,5	
VaK Břeclav - Drnholec	Drnholec	V	2,5	
Statek Litobratřice - vrt	Litobratřice	J	0,8	
další 2 odběry			0,88	

Bodové znečištění - souhrnné údaje [t/rok]				
BSK ₅	CHSK _{Cr}	N-NH ₄	N _{anorg}	P _{celk.}
0,390	3,941	0,574	0,148	0,108
Plošné znečištění				
Dusík - bilanční přebytek [kg/ha/rok]				45,22
Fosfor - vstup erozí [kg/ha/rok]				0,63
Podíl plochy zranitelných oblastí [%]				88,6

Další vlivy
nevyhovující doprovod vodních toků

Významná akumulace vody			
Nádrž	Vodní tok	Obj. [mil.m ³]	Odběr [mil.m ³ /r]

Významný převod vody	
Název	Kapacita [m ³ /s]

4. Monitoring jakosti povrchových vod v období 2005 - 2010

Kód profilu	Vodní tok	Název	Riční km	Reprezentativní	Použit pro hodnocení	Poznámka
4013	Dyje	Travní Dvůr (Jevišovka)	83,0	ne	ano	
502-001	Litobratřický potok	Drnholec	0,9	ne	ano	
502-002	Polní potok			ne	ano	

5. Hodnocení stavu vodního útvaru

Profily použité pro hodnocení									
Kód profilu	Tok		Název	Ukazatele překračující limity				Poznámka	
DPPDy010	Dyje		Drnholec						
Ekologický stav									
FYZIKÁLNĚ-CHEMICKÉ SLOŽKY				BIOLOGICKÉ SLOŽKY					
V.F-CH.L.		SPECIF. ZNEČ. L.		RYBY		BENTOS		CHLOROFYL	
Přímé	Nepřímé	Přímé	Nepřímé	Přímé	Nepřímé	Přímé	Nepřímé	Přímé	Nepřímé
N	-	V	V	PN	b	-	N	-	N
nevyhovující		vyhovující		nevyhovující		nevyhovující		nevyhovující	
nevyhovující				nevyhovující				nevyhovující	
nevyhovující									
fosfor									

Chemický stav			
SYNTECKÉ LÁTKY		KOVY	
Přímé	Nepřímé	Přímé	Nepřímé
V	V	N	V
vyhovující		pot. nevyhovující	
pot. nevyhovující			
Hg			

Celkový stav VU	
Ekologický stav	Chemický stav
nevyhovující	pot. nevyhovující
Celkový stav	
nevyhovující	

Silně ovlivněný vodní útvar	
HMWB	Důvody vymezení
ano	ochrana před povodněmi, urbanizace, zásobování vodou, zemědělství a lesnictví

Vyvětlivky: V - vyhovující, PN - potenciálně nevyhovující, N - nevyhovující, HMWB - silně ovlivněný vodní útvar

*) dle předběžného vymezení HMWB byl vodní útvar vyhodnocen jako přírodní nebo silně ovlivněný a následně zařazen do skupiny:

A - vodní útvary s nenávratně změněným stavem bránícím dosažení dobrého ekol. stavu a se zřejmě nenahraditelným užíváním

B - vodní útvary s vysokou pravděpodobností nedosažení dobrého ekologického stavu,

C - vodní útvary s rizikem nedosažení dobrého ekol. stavu, které však bude nutné posoudit po ustanovení referenčních podmínek.

Hydromorfologické ukazatele								
Vodní tok (správce *)	Délka [km]	Říční kontinuum - počet		Vzdouvání	Zpevnění břehů a koryta	Podélné hráze	Zastavěná území	Zatrubnění
		překážek	s rybochody					
Dyje (Pov)	5,1				5,1	5,1		
Litobratřický potok (ZVHS)	10,8	3	0	1,1	3,1	1		
Mikulovka - VT Březí (ZVHS)	5,7				5,7			
Pastvina (ZVHS)	7,2							
Pokran (Bokran) (ZVHS)	1,7	1	0	0,2	1,1			
Polní potok (Pov)	10,6				10,6	1		

*) PM - Povodí Moravy, s.p., ZVHS - Zemědělská vodohospodářská správa, LČR - Lesy České republiky, s.p.

6. Záplavová území

Úseky toků se stanoveným záplavovým územím			
Tok	Říční km	Správce	Záplavové území stanoveno kým, kdy
Dyje	59,351 - 193,964	PM	KÚ JHM, 08/2004

7. Návrh opatření ve vodním útvaru

Opatření k dosažení cílů ochrany vod jako složky životního prostředí				
Kanalizace a ČOV				
ID opatření	Název opatření	Prog. opatř.	Poznámka	
DY100137	Troskotovice - dostavba kanalizace a ČOV	Ano		

Staré ekologické zátěže				
ID opatření	Název opatření	Obec	Prog. opatř.	Poznámka

Revitalizace vodních toků a odstraňování migračních překážek				
ID opatření	Název opatření	Správce v.t.*	Prog. opatř.	Poznámka

*) PM - Povodí Moravy, s.p., ZVHS - Zemědělská vodohospodářská správa, LČR - Lesy České republiky, s.p.

Obecná opatření		
ID opatření	Název opatření	Poznámka

Opatření na úseku ochrany před povodněmi				
ID opatření	Tok, lokalita (správce)	Ř. km	Navrhované opatření	Poznámka
	Jevišovka, Jevišovka (PM)		Protipovodňová opatření	
	Polní potok, Novosedly (ZVHS)		Novosedly - protipovodňová opatření	

Suché nádrže				
ID opatření	Název opatření	Obec	Prog. opatř.	Poznámka

Plánované komplexní pozemkové úpravy			
Katastrální území	Obec	Pozemkový úřad	Poznámka

8. Odhad dopadu opatření k r. 2015 na celkový stav
Celk. stav VÚ
nevyhovující

Poznámky k navrhovaným opatřením: