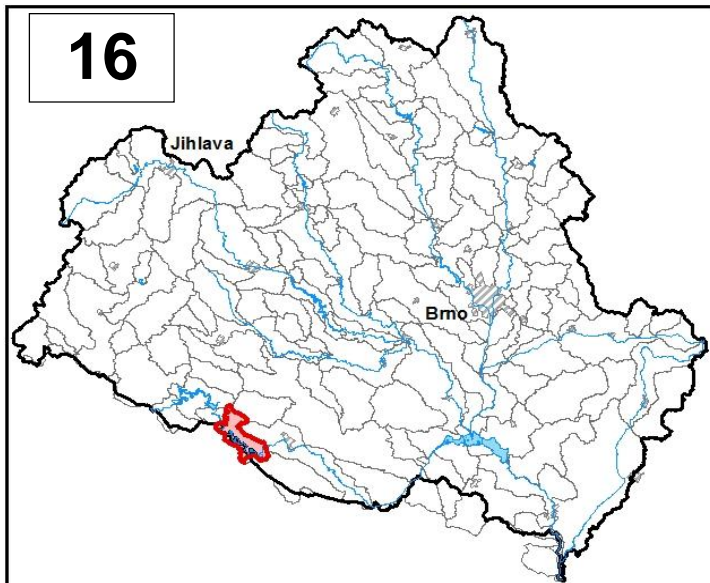


Průvodní list útvary povrchových vod Plánu oblasti povodí Dyje 2010 - 2015

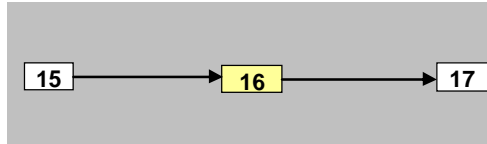
Dyje po vzdutí nádrže Znojmo		Pracovní číslo VÚ	D016
Kraj (kraje)	Jihomoravský	ID	41180000
Vodoprávní úřad (úřady)	Znojmo	ČHP	4-14-02-061

1. Charakteristika vodního útvaru



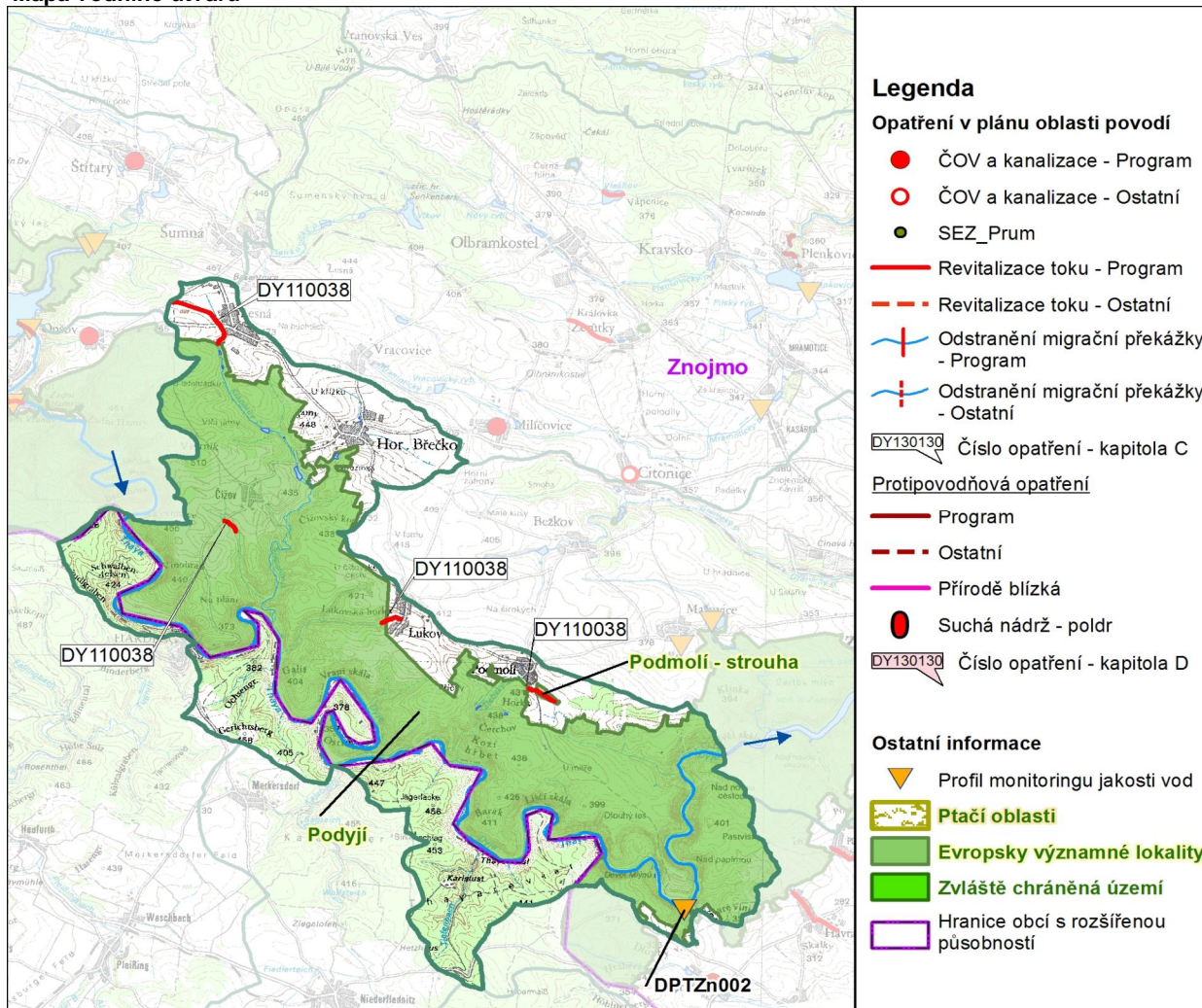
Počet obyvatel	947
Kategorie	řeka
Typ	42136
Ekoregion	Centrální Vysočina
Nadmořská výška [m n. m.]	200-500
Geologický typ	křemitý
Řád Strahlera	6
Plocha povodí [km ²]	62,29
Délka páteřního toku [km]	30,1
Staničení páteřního toku [km]	137,8-167,9

Návaznost vodních útvarů



Hydrologické charakteristiky uzavěrového profilu (neověřená data) [m ³ /s]	Q _a	0,132
	Q _{330d}	0,049
	Q ₁	71,7
	Q ₁₀₀	243

Mapa vodního útvaru



Legenda

Opatření v plánu oblasti povodí

- ČOV a kanalizace - Program
- ČOV a kanalizace - Ostatní
- SEZ_Prum
- Revitalizace toku - Program
- - - Revitalizace toku - Ostatní
- Odstranění migrační překážky - Program
- - - Odstranění migrační překážky - Ostatní

DY130130 Číslo opatření - kapitola C

Protipovodňová opatření

- Program
- - - Ostatní
- Přírodě blízká
- Suchá nádrž - poldr

DY130130 Číslo opatření - kapitola D

Ostatní informace

- ▼ Profil monitoringu jakosti vod
- Ptačí oblasti
- Evropsky významné lokality
- Zvláště chráněná území
- Hranice obcí s rozšířenou působností

Využití území		
Popis	%	km ²
Umělé přetvořené plochy	1,9	1,2
Orná půda	27,7	17,3
Trvalé plodiny	0,0	0,0
Travní porosty	1,1	0,7
Smišené zemědělské oblasti	1,1	0,7
Les, polopřírodní vegetace	68,2	42,5
Mokřady	0,0	0,0
Vody	0,0	0,0

2. Chráněná území vázaná na vodní prostředí

ID	Název CHÚ	Druh
CZ0623360	Podmolí - strouha	EVL
CZ0624096	Podyjí	EVL

*) EVL - evropsky významná lokalita, PO - ptačí oblast

PP - přírodní památka, PR - přírodní rezervace

3. Užívání vody (stav z VH bilance roku 2008)

Odběry vody povrchové				
Odvětví	Skutečné		Povolené	Počet odb.
	tis.m ³ /rok	l/s	tis.m ³ /rok	
vodovody				
zeměděl.	26,0	0,8	1 625,0	1
energetika				
průmysl				
ostatní				
celkem	26,0	0,8	1625,0	1

Výčet odběrů	Vodní tok	Účel *	l/s
Jaroslavice 1. a 2. st.	Dyje	Z	0,8

Vypouštění vod				
Odvětví	Skutečné		Povolené	Počet vyp.
	tis.m ³ /rok	l/s	tis.m ³ /rok	
komunální				
zeměděl.				
energetika				
průmysl				
ostatní				
celkem	0,0	0,0	0,0	0

Výčet vypouštění	Vodní tok	Typ *	l/s

* V - veřejné vodovody, K - komunální vypouštění, Z - zemědělství, E - energetika, P - průmysl, J - ostatní

Odběry vody podzemní				
Odvětví	Skutečné		Povolené	Počet odb.
	tis.m ³ /rok	l/s	tis.m ³ /rok	
vodáren.				
ostatní	17,8	0,6	22,1	2
celkem	17,8	0,6	22,1	2

Významné odběry	Místo	Účel *	l/s
středisko Horní Břečkov	Horní Břečkov	J	0,4
středisko Lesná	Lesná u Zn	J	0,2

Bodové znečištění - souhrnné údaje [t/rok]				
BSK ₅	CHSK _{Cr}	N-NH ₄	N _{anorg}	P _{celk.}

Plošné znečištění	
Dusík - bilanční přebytek [kg/ha/rok]	26,12
Fosfor - vstup erozí [kg/ha/rok]	0,33
Podíl plochy zranitelných oblastí [%]	98,0

Další vlivy

Významná akumulace vody			
Nádrž	Vodní tok	Obj. [mil.m ³]	Odběr [mil.m ³ /r]

Významný převod vody	
Název	Kapacita [m ³ /s]

4. Monitoring jakosti povrchových vod v období 2005 - 2010

Kód profilu	Vodní tok	Název	Říční km	Reprezentativní	Použit pro hodnocení	Poznámka
DPTZn002	Dyje	Znojmo - přítok (Devět Mlýnů)	142,5	ano	ano	

5. Hodnocení stavu vodního útvaru

Profily použité pro hodnocení									
Kód profilu	Tok			Název	Ukazatele překračující limity				Poznámka
DPTZn002	Dyje								
Ekologický stav									
FYZIKÁLNĚ-CHEMICKÉ SLOŽKY				BIOLOGICKÉ SLOŽKY					
V.F-CH.L.		SPECIF. ZNEČ. L.		RYBY		BENTOS		CHLOROFYL	
Přímé	Nepřímé	Přímé	Nepřímé	Přímé	Nepřímé	Přímé	Nepřímé	Přímé	Nepřímé
V	-	V	V	PN	přírodní	V	V	V	V
vyhovující		vyhovující		pot. nevyhovující		vyhovující		vyhovující	
pot. nevyhovující				pot. nevyhovující				vyhovující	
pot. nevyhovující									

Chemický stav			
SYNTECKÉ LÁTKY		KOVY	
Přímé	Nepřímé	Přímé	Nepřímé
V	V	V	V
vyhovující		vyhovující	
vyhovující			

Celkový stav VU	
Ekologický stav	Chemický stav
vyhovující	pot. nevyhovující
Celkový stav	
pot. nevyhovující	

Silně ovlivněný vodní útvar	
HMWB	Důvody vymezení
ano	výroba el.en., ochrana před povodněmi, rekreace, zásobování vodou, zemědělství a lesnictví

Vyvětlivky: V - vyhovující, PN - potenciálně nevyhovující, N - nevyhovující, HMWB - silně ovlivněný vodní útvar

*) dle předběžného vymezení HMWB byl vodní útvar vyhodnocen jako přírodní nebo silně ovlivněný a následně zařazen do skupiny:

A - vodní útvary s nenávratně změněným stavem bránícím dosažení dobrého ekol. stavu a se zřejmě nenahraditelným užíváním

B - vodní útvary s vysokou pravděpodobností nedosažení dobrého ekologického stavu,

C - vodní útvary s rizikem nedosažení dobrého ekol. stavu, které však bude nutné posoudit po ustanovení referenčních podmínek.

Hydromorfologické ukazatele								
Vodní tok (správce *)	Délka [km]	Říční kontinuum - počet		Vzdouvání	Zpevnění břehů a koryta	Podélné hráze	Zastavěná území	Zatrubnění
		překážek	s rybochody					
				Celkové délky [km]				
Dyje (Pov)	30,1	11	1	2,1				
Klaperův potok (ZVHS, NP Podyjí)	7	1	0	0	1,2			

*) PM - Povodí Moravy, s.p., ZVHS - Zemědělská vodohospodářská správa, LČR - Lesy České republiky, s.p.

6. Záplavová území

Úseky toků se stanoveným záplavovým územím			
Tok	Říční km	Správce	Záplavové území stanoveno kým, kdy
Dyje	59,351 - 193,964	PM	KÚ JHM, 08/2004

7. Návrh opatření ve vodním útvaru

Opatření k dosažení cílů ochrany vod jako složky životního prostředí			
Kanalizace a ČOV			
ID opatření	Název opatření	Prog. opatř.	Poznámka

Staré ekologické zátěže				
ID opatření	Název opatření	Obec	Prog. opatř.	Poznámka

Revitalizace vodních toků a odstraňování migračních překážek				
ID opatření	Název opatření	Správce v.t.*	Prog. opatř.	Poznámka
DY110038	Revitalizace pramenišť a vodních toků v NP Podyjí a jeho ochranném pásmu	NP, PM, ZVHS	Ano	

*) PM - Povodí Moravy, s.p., ZVHS - Zemědělská vodohospodářská správa, LČR - Lesy České republiky, s.p.

Obecná opatření		
ID opatření	Název opatření	Poznámka

Opatření na úseku ochrany před povodněmi				
ID opatření	Tok, lokalita (správce)	Ř. km	Navrhované opatření	Poznámka

Suché nádrže				

Plánované komplexní pozemkové úpravy			
Katastrální území	Obec	Pozemkový úřad	Poznámka

8. Odhad dopadu
opatření k r. 2015
na celkový stav
Celk. stav VU
pot. nevyhovující

Poznámky k navrhovaným opatřením: