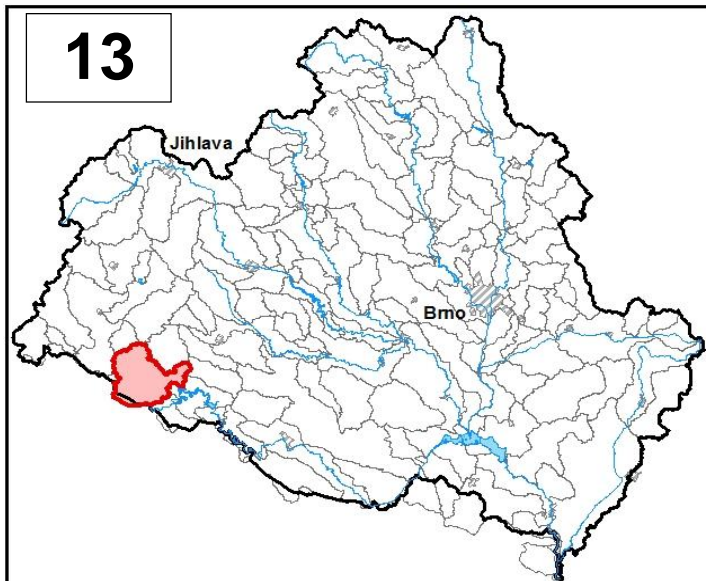


Průvodní list útvary povrchových vod Plánu oblasti povodí Dyje 2010 - 2015

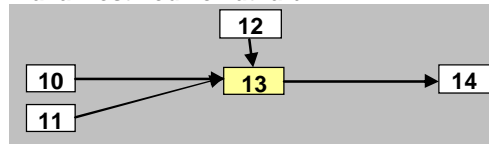
Želetavka po vzduší nádrže Vranov		Pracovní číslo VÚ	D013
Kraj (kraje)	Jihomoravský, Jihočeský, Vysočina	ID	41167000
Vodoprávní úřad (úřady)	Znojmo, Dačice, Moravské Budějovice	ČHP	4-14-02-048

1. Charakteristika vodního útvaru



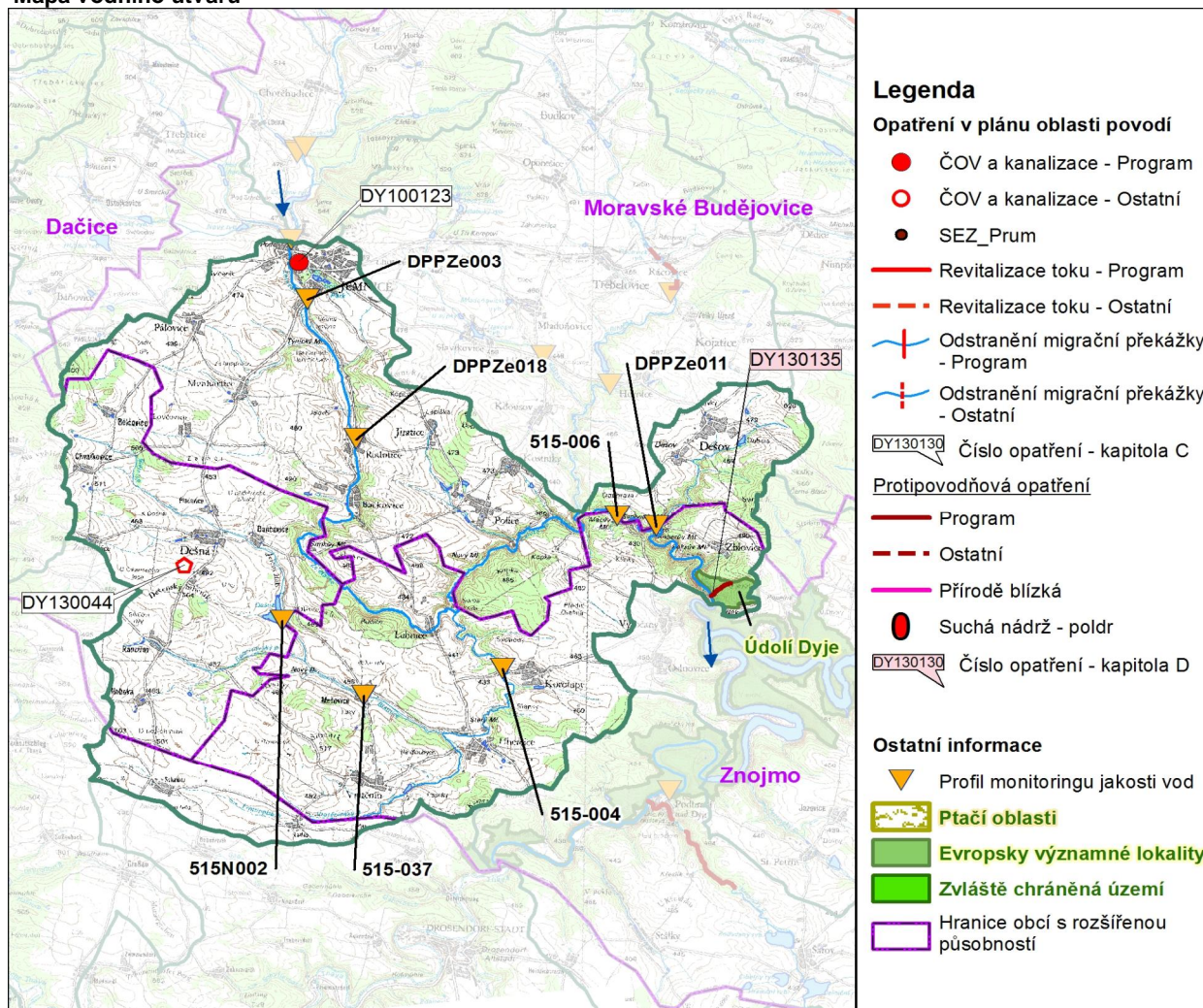
Počet obyvatel	7 893
Kategorie	řeka
Typ	42125
Ekoregion	Centrální Vysočina
Nadmořská výška [m n. m.]	200-500
Geologický typ	křemitý
Řád Strahlera	5
Plocha povodí [km ²]	154,83
Délka páteřního toku [km]	25,2
Staničení páteřního toku [km]	0,0-25,2

Návaznost vodních útvarů



Hydrologické charakteristiky uzávěrového profilu (neověřená data) [m ³ /s]	Q _a	0,512
	Q _{330d}	0,085
	Q ₁	22,0
	Q ₁₀₀	71,6

Mapa vodního útvaru



Legenda

Opatření v plánu oblasti povodí

- ČOV a kanalizace - Program
- ČOV a kanalizace - Ostatní
- SEZ_Prum
- Revitalizace toku - Program
- - - Revitalizace toku - Ostatní
- Odstranění migrační překážky - Program
- - - Odstranění migrační překážky - Ostatní

Protipovodňová opatření

- Program
- - - Ostatní
- Přírodě blízká
- Suchá nádrž - poldr

Ostatní informace

- ▼ Profil monitoringu jakosti vod
- Ptačí oblasti
- Evropsky významné lokality
- Zvláště chráněná území
- Hranice obcí s rozšířenou působností

Využití území		
Popis	%	km ²
Umělé přetvořené plochy	3,2	5,0
Orná půda	75,1	116,2
Trvalé plodiny	0,0	0,0
Travní porosty	0,4	0,6
Smišené zemědělské oblasti	4,3	6,7
Les, polopřírodní vegetace	17,0	26,4
Mokřady	0,0	0,0
Vody	0,0	0,0

2. Chráněná území vázaná na vodní prostředí

ID	Název CHÚ	Druh
CZ0624095	Údolí Dyje	EVL

*) EVL - evropsky významná lokalita, PO - ptačí oblast

PP - přírodní památka, PR - přírodní rezervace

3. Užívání vody (stav z VH bilance roku 2008)

Odběry vody povrchové				
Odvětví	Skutečné		Povolené	Počet odb.
	tis.m ³ /rok	l/s	tis.m ³ /rok	
vodovody				
zeměděl.				
energetika				
průmysl				
ostatní				
celkem	0,0	0,0	0,0	0

Výčet odběrů	Vodní tok	Účel *	l/s

Vypouštění vod				
Odvětví	Skutečné		Povolené	Počet vyp.
	tis.m ³ /rok	l/s	tis.m ³ /rok	
komunální	306,5	9,7	427,9	4
zeměděl.				
energetika				
průmysl				
ostatní				
celkem	306,5	9,7	427,9	4

Výčet vypouštění	Vodní tok	Typ *	l/s
VAS Třebíč - Jemnice ČOV	Želetavka	K	7,7
Obec Dešov VK	Dešovský p.	K	1,3
Obec Dešná VK (V1, V2)	Blatnice	K	0,4
Obec Vratětin - ČOV	Vratětinický	K	0,3

* V - veřejné vodovody, K - komunální vypouštění, Z - zemědělství, E - energetika, P - průmysl, J - ostatní

Odběry vody podzemní				
Odvětví	Skutečné		Povolené	Počet odb.
	tis.m ³ /rok	l/s	tis.m ³ /rok	
vodáren.	27,1	0,9	34,6	2
ostatní	16,3	0,5	42,0	2
celkem	43,3	1,4	76,6	4

Významné odběry	Místo	Účel *	l/s
Obec Police - vrt P-3	Kostníky	V	0,6
Dešná u Dačic (pras.)	Dančovice	J	0,3
Obec Vratětin, vrt V2	Vratětin	V	0,3
Rancířov	Hluboká u t	J	0,2

Významná akumulace vody			
Nádrž	Vodní tok	Obj. [mil.m ³]	Odběr [mil.m ³ /r]

Bodové znečištění - souhrnné údaje [t/rok]				
BSK ₅	CHSK _{Cr}	N-NH ₄	N _{anorg}	P _{celk.}
2,836	10,583	0,972	3,328	0,340

Plošné znečištění	
Dusík - bilanční přebytek [kg/ha/rok]	45,97
Fosfor - vstup erozí [kg/ha/rok]	1,20
Podíl plochy zranitelných oblastí [%]	99,9

Další vlivy	
nevhovující doprovod vodních toků	

Významný převod vody	
Název	Kapacita [m ³ /s]

4. Monitoring jakosti povrchových vod v období 2005 - 2010

Kód profilu	Vodní tok	Název	Riční km	Reprezentativní	Použit pro hodnocení	Poznámka
DPPZe003	Želetavka	Jemnice pod	23,0	ne	ne	
DPPZe011	Želetavka	pod Bihankou	4,1	ano	ano	
DPPZe018	Želetavka	Radotice	19,1	ne	ano	
515-004	Blatnice			ne	ano	
515-006	Želetavka			ano	ano	
515-037	Blatnice	Mešovice	9,1	ne	ano	
515N002	Blatnice	1.8km J od obce Dančovice		ne	ano	

5. Hodnocení stavu vodního útvaru

Profily použité pro hodnocení									
Kód profilu	Tok	Název	Ukazatele překračující limity				Poznámka		
3955, 515-006	Želetavka	pod Bihankou							
Ekologický stav									
FYZIKÁLNĚ-CHEMICKÉ SLOŽKY				BIOLOGICKÉ SLOŽKY					
V.F-CH.L.		SPECIF. ZNEČ. L.		RYBY		BENTOS		CHLOROFYL	
Přímé	Nepřímé	Přímé	Nepřímé	Přímé	Nepřímé	Přímé	Nepřímé	Přímé	Nepřímé
N	-	V	V	PN	b	V	N	-	-
nevyhovující		vyhovující		nevyhovující		vyhovující			
nevyhovující				nevyhovující					
				nevyhovující					
				nevyhovující					
BSK5, dusičnany									

Chemický stav			
SYNTECKÉ LÁTKY		KOVY	
Přímé	Nepřímé	Přímé	Nepřímé
V	V	V	V
vyhovující		vyhovující	
vyhovující			

Celkový stav VU	
Ekologický stav	Chemický stav
nevyhovující	vyhovující
Celkový stav	
nevyhovující	

Silně ovlivněný vodní útvar	
HMWB	Důvody vymezení
ano	ochrana před povodněmi, zásobování vodou, zemědělství a lesnictví

Vyvětlivky: V - vyhovující, PN - potenciálně nevyhovující, N - nevyhovující, HMWB - silně ovlivněný vodní útvar

*) dle předběžného vymezení HMWB byl vodní útvar vyhodnocen jako přírodní nebo silně ovlivněný a následně zařazen do skupiny:

A - vodní útvary s nenávratně změněným stavem bránícím dosažení dobrého ekol. stavu a se zřejmě nenahraditelným užíváním

B - vodní útvary s vysokou pravděpodobností nedosažení dobrého ekologického stavu,

C - vodní útvary s rizikem nedosažení dobrého ekol. stavu, které však bude nutné posoudit po ustanovení referenčních podmínek.

Hydromorfologické ukazatele								
Vodní tok (správce *)	Délka [km]	Říční kontinuum - počet		Vzdouvání	Zpevnění břehů a koryta	Podélné hráze	Zastavěná území	Zatrubnění
		překážek	s rybochody					
Blatnice (ZVHS)	19,9	3	0	1,1	11,1			
Rancířovský potok (ZVHS)	4,2	1	0	0,1				
Vratěněnský potok (ZVHS)	2,2	1	0					
Želetavka (Pov)	25,2	15	0	3,8	7,7			

*) PM - Povodí Moravy, s.p., ZVHS - Zemědělská vodohospodářská správa, LČR - Lesy České republiky, s.p.

6. Záplavová území

Úseky toků se stanoveným záplavovým územím			
Tok	Říční km	Správce	Záplavové území stanoveno kým, kdy
Želetavka	2,970 - 52,760	PM	KÚ VYS, 01/2006
Želetavka	0,000 - 6,015	PM	KÚ JHM, 06/2005
Želetavka	10,010 - 15,045	PM	KÚ JHM, 06/2005
Želetavka	15,045 - 18,100	PM	KÚ JHC, 12/2008
Želetavka	13,800 - 16,600	PM	OkÚ RŽP Jind. Hradec, 03/1991

7. Návrh opatření ve vodním útvaru

Opatření k dosažení cílů ochrany vod jako složky životního prostředí			
Kanalizace a ČOV			
ID opatření	Název opatření	Prog. opatř.	Poznámka
DY100123	Jemnice - II. Etapa - rekonstrukce a dostavba kanalizace	Ano	

Staré ekologické zátěže				
ID opatření	Název opatření	Obec	Prog. opatř.	Poznámka
DY130044	ZEMSPOL Dešná s.r.o.	Dešná	Ne	

Revitalizace vodních toků a odstraňování migračních překážek				
ID opatření	Název opatření	Správce v.t.*	Prog. opatř.	Poznámka

*) PM - Povodí Moravy, s.p., ZVHS - Zemědělská vodohospodářská správa, LČR - Lesy České republiky, s.p.

Obecná opatření		
ID opatření	Název opatření	Poznámka
DY100175	Opatření pro regulaci odběrů a vzdouvání	

Opatření na úseku ochrany před povodněmi				
ID opatření	Tok, lokalita (správce)	Ř. km	Navrhované opatření	Poznámka
DY130135	lev.př.Želetavky v km 1,500, Zblovice (LČR)	0,71-0,93	opevnění a rozšíření koryta	

Suché nádrže				

Plánované komplexní pozemkové úpravy			
Katastrální území	Obec	Pozemkový úřad	Poznámka
Bačkovice	Bačkovice	Třebíč	zahájení přípravy 2007
Radotice	Radotice	Třebíč	zahájení přípravy 2007
Jiratice	Jiratice	Třebíč	zahájení přípravy 2009
Lovčovice	Lovčovice	Třebíč	zahájení přípravy 2009
Police u Jemnice	Police	Třebíč	zahájení přípravy 2012

8. Odhad dopadu opatření k r. 2015 na celkový stav

Celk. stav VU
nevyhovující

Poznámky k navrhovaným opatřením: