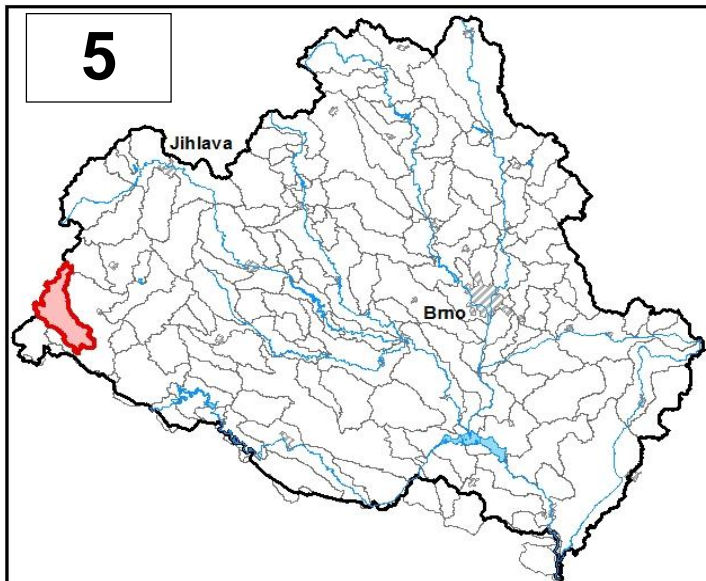


Průvodní list útvary povrchových vod Plánu oblasti povodí Dyje 2010 - 2015

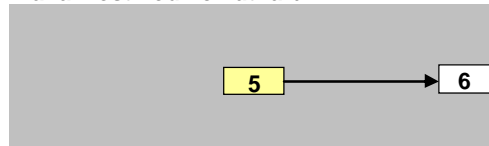
Bolíkovský potok po ústí do toku Moravská Dyje		Pracovní číslo VÚ	D005
Kraj (kraje)	Jihočeský	ID	41104000
Vodoprávní úřad (úřady)	Jindřichův Hradec, Dačice	ČHP	4-14-01-055

1. Charakteristika vodního útvaru



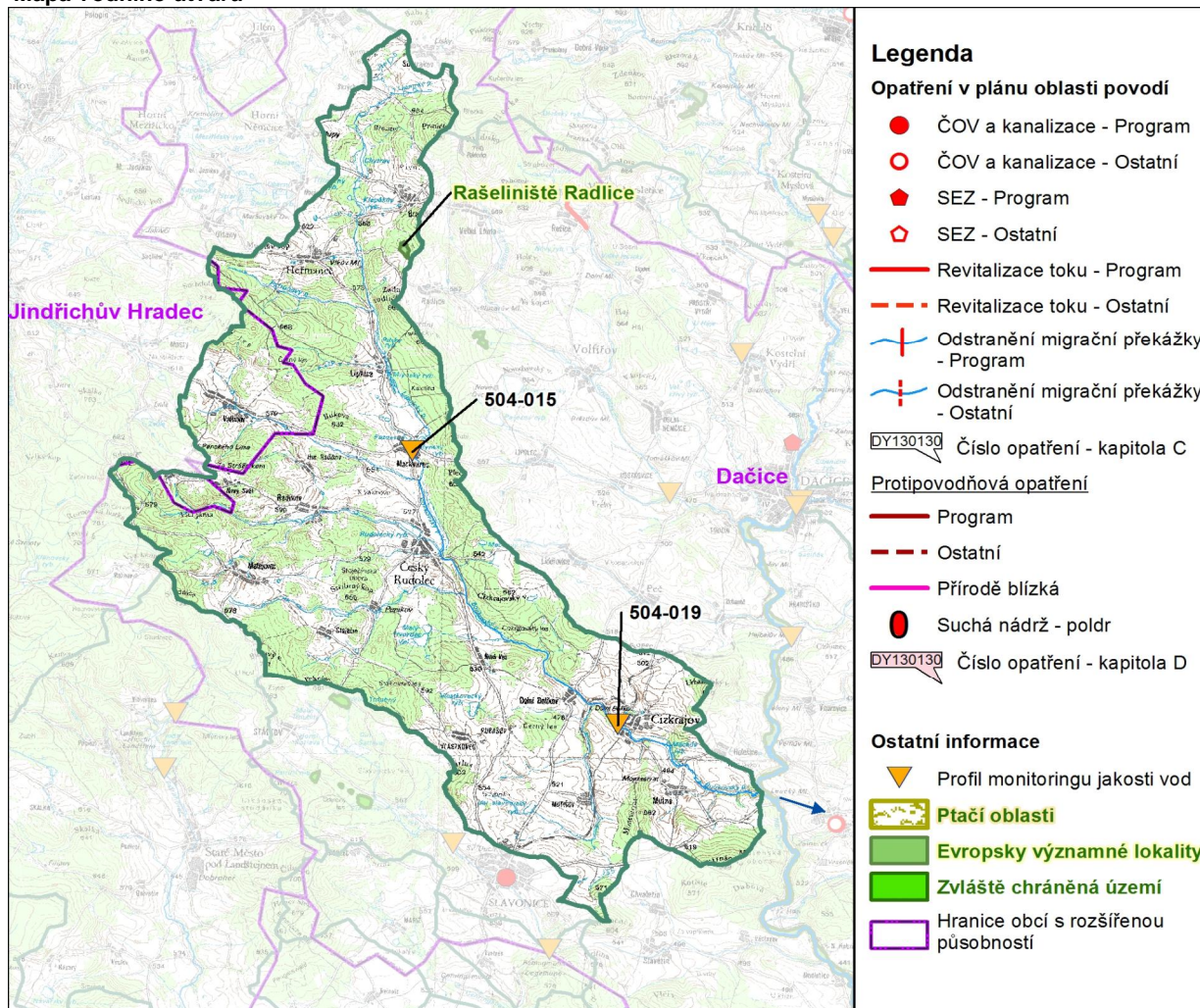
Počet obyvatel	1 944
Kategorie	řeka
Typ	42124
Ekoregion	Centrální Vysočina
Nadmořská výška [m n. m.]	200-500
Geologický typ	křemitý
Řád Strahlera	4
Plocha povodí [km ²]	108,90
Délka páteřního toku [km]	25,4
Staničení páteřního toku [km]	0,0-25,4

Návaznost vodních útvarů



Hydrologické charakteristiky uzávěrového profilu (neověřená data) [m ³ /s]	Q _a	0,409
	Q _{330d}	0,063
	Q ₁	12,4
	Q ₁₀₀	33,4

Mapa vodního útvaru



Legenda

Opatření v plánu oblasti povodí

- ČOV a kanalizace - Program
- ČOV a kanalizace - Ostatní
- ◆ SEZ - Program
- ◇ SEZ - Ostatní
- Revitalizace toku - Program
- - - Revitalizace toku - Ostatní
- + Odstranění migrační překážky - Program
- + Odstranění migrační překážky - Ostatní

DY130130 Číslo opatření - kapitola C

Protipovodňová opatření

- Program
- - - Ostatní
- Přírodě blízká
- Suchá nádrž - poldr

DY130130 Číslo opatření - kapitola D

Ostatní informace

- ▼ Profil monitoringu jakosti vod
- ▨ Ptačí oblasti
- ▨ Evropsky významné lokality
- ▨ Zvláště chráněná území
- ▨ Hranice obcí s rozšířenou působností

Využití území		
Popis	%	km ²
Umělé přetvořené plochy	1,1	1,1
Orná půda	36,5	39,8
Trvalé plodiny	0,0	0,0
Travní porosty	5,5	5,9
Smišené zemědělské oblasti	10,8	11,7
Les, polopřírodní vegetace	46,2	50,3
Mokřady	0,0	0,0
Vody	0,0	0,0

2. Chráněná území vázaná na vodní prostředí

ID	Název CHÚ	Druh
CZ0313119	Rašeliniště Radlice	EVL

*) EVL - evropsky významná lokalita, PO - ptačí oblast

PP - přírodní památka, PR - přírodní rezervace

3. Užívání vody (stav z VH bilance roku 2008)

Odběry vody povrchové				
Odvětví	Skutečné		Povolené	Počet odb.
	tis.m ³ /rok	l/s	tis.m ³ /rok	
vodovody				
zeměděl.				
energetika				
průmysl				
ostatní				
celkem	0,0	0,0	0,0	0

Výčet odběrů	Vodní tok	Účel *	l/s

Vypouštění vod				
Odvětví	Skutečné		Povolené	Počet vyp.
	tis.m ³ /rok	l/s	tis.m ³ /rok	
komunální	10,7	0,3	25,2	1
zeměděl.				
energetika				
průmysl	77,8	2,5	105,2	2
ostatní				
celkem	88,5	2,8	130,4	3

Výčet vypouštění	Vodní tok	Typ *	l/s
Český Rudolec ČOV	Bolíkovský p	P	2,3
VaK JČ - Mutišov ČOV	Mutišovský p	K	0,3
Obec Cizkrajov ČOV	Bolíkovský p	P	0,2

* V - veřejné vodovody, K - komunální vypouštění, Z - zemědělství, E - energetika, P - průmysl, J - ostatní

Odběry vody podzemní				
Odvětví	Skutečné		Povolené	Počet odb.
	tis.m ³ /rok	l/s	tis.m ³ /rok	
vodáren.	21,5	0,7	40,0	1
ostatní				
celkem	21,5	0,7	40,0	1

Významné odběry	Místo	Účel *	l/s
(studny S1 a S2)	Č. Rudolec	V	0,7

Významná akumulace vody			
Nádrž	Vodní tok	Obj. [mil.m ³]	Odběr [mil.m ³ /r]

Bodové znečištění - souhrnné údaje [t/rok]				
BSK ₅	CHSK _{Cr}	N-NH ₄	N _{anorg}	P _{celk.}
1,462	5,991	0,427	0,627	0,060

Plošné znečištění	
Dusík - bilanční přebytek [kg/ha/rok]	26,62
Fosfor - vstup erozí [kg/ha/rok]	0,53
Podíl plochy zranitelných oblastí [%]	36,4

Další vlivy	

Významný převod vody	
Název	Kapacita [m ³ /s]

4. Monitoring jakosti povrchových vod v období 2005 - 2010

Kód profilu	Vodní tok	Název	Ríční km	Reprezentativní	Použit pro hodnocení	Poznámka
504-015	Bolíkovský potok	Markvarec	13,4	ne	ano	
504-019	Bolíkovský potok	Cizkrajov		ne	ano	

5. Hodnocení stavu vodního útvaru

Profily použité pro hodnocení									
Kód profilu	Tok	Název	Ukazatele překračující limity				Poznámka		
504-019	Bolíkovský potok								
Ekologický stav									
FYZIKÁLNĚ-CHEMICKÉ SLOŽKY				BIOLOGICKÉ SLOŽKY					
V.F-CH.L.		SPECIF. ZNEČ. L.		RYBY		BENTOS		CHLOROFYL	
Přímé	Nepřímé	Přímé	Nepřímé	Přímé	Nepřímé	Přímé	Nepřímé	Přímé	Nepřímé
N	-	V	V	PN	c	-	N	-	-
nevyhovující		vyhovující		pot. nevyhovující		nevyhovující			
nevyhovující				nevyhovující					
nevyhovující						nevyhovující			
nevyhovující									
BSK5									

Chemický stav			
SYNTECKÉ LÁTKY		KOVY	
Přímé	Nepřímé	Přímé	Nepřímé
V	V	V	V
vyhovující		vyhovující	
vyhovující			

Celkový stav VU	
Ekologický stav	Chemický stav
nevyhovující	vyhovující
Celkový stav	
nevyhovující	

Silně ovlivněný vodní útvar	
HMWB	Důvody vymezení
ne	

Vyvětlivky: V - vyhovující, PN - potenciálně nevyhovující, N - nevyhovující, HMWB - silně ovlivněný vodní útvar

*) dle předběžného vymezení HMWB byl vodní útvar vyhodnocen jako přírodní nebo silně ovlivněný a následně zařazen do skupiny:

A - vodní útvary s nenávratně změněným stavem bránícím dosažení dobrého ekol. stavu a se zřejmě nenahraditelným užíváním

B - vodní útvary s vysokou pravděpodobností nedosažení dobrého ekologického stavu,

C - vodní útvary s rizikem nedosažení dobrého ekol. stavu, které však bude nutné posoudit po ustanovení referenčních podmínek.

Hydromorfologické ukazatele								
Vodní tok (správce *)	Délka [km]	Říční kontinuum - počet		Vzdouvání	Zpevnění břehů a koryta	Podélné hráze	Zastavěná území	Zatrubnění
		překážek	s rybochody					
Bolíkovský p. (ZVHS)	25,4	12	1	4,4	3,2			
Matušovský p. (ZVHS)	6,4	1	0	0,3	4,5			
Radíkovský p. (ZVHS)	7,2	5	0	1,3	0,1			

*) PM - Povodí Moravy, s.p., ZVHS - Zemědělská vodohospodářská správa, LČR - Lesy České republiky, s.p.

6. Záplavová území

Úseky toků se stanoveným záplavovým územím			
Tok	Říční km	Správce	Záplavové území stanoveno kým, kdy

