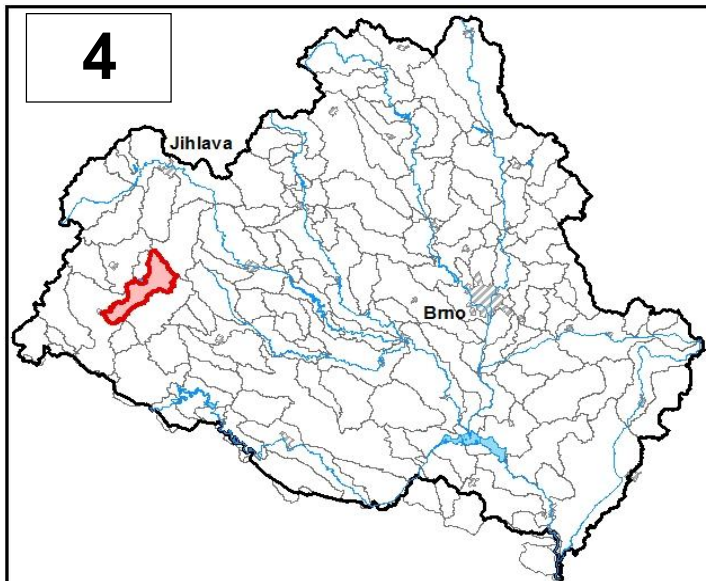


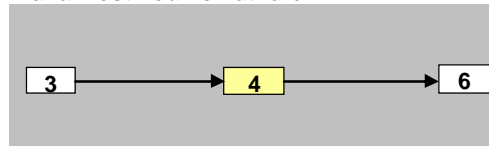
Průvodní list útvaru povrchových vod Plánu oblasti povodí Dyje 2010 - 2015

Vápovka po ústí do toku Moravská Dyje		Pracovní číslo VÚ	D004
Kraj (kraje)	Jihočeský, Vysočina	ID	41082000
Vodoprávní úřad (úřady)	Telč, Dačice	ČHP	4-14-01-033

1. Charakteristika vodního útvaru

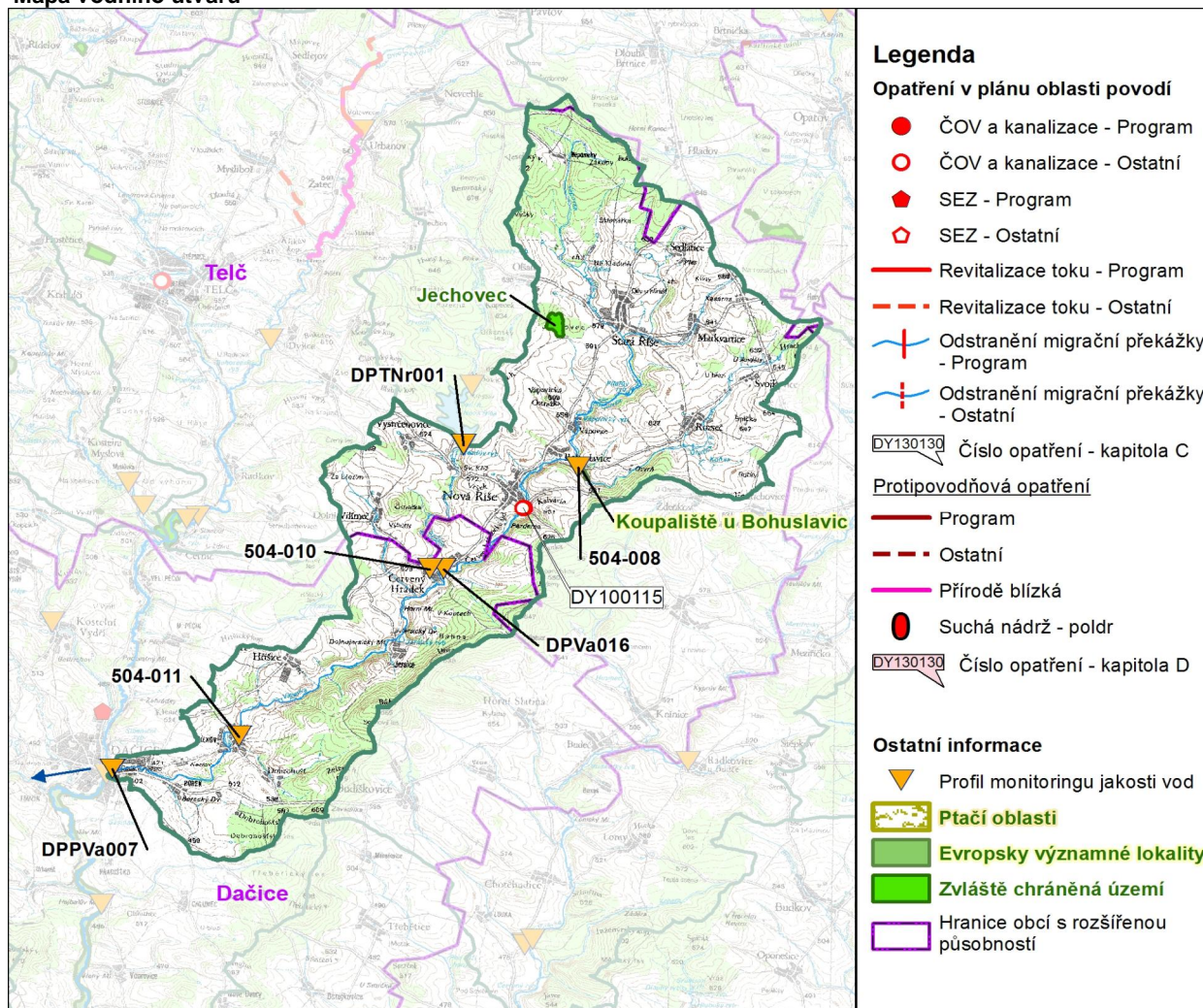


Návaznost vodních útvarů



Hydrologické charakteristiky uzávěrového profilu (neověřená data) [m ³ /s]	Q _a	0,235
	Q _{330d}	0,042
	Q ₁	4,30
	Q ₁₀₀	36,7

Mapa vodního útvaru



Legenda

Opatření v plánu oblasti povodí

- ČOV a kanalizace - Program
- ČOV a kanalizace - Ostatní
- ◆ SEZ - Program
- ◇ SEZ - Ostatní
- Revitalizace toku - Program
- - - Revitalizace toku - Ostatní
- +— Odstranění migrační překážky - Program
- +— Odstranění migrační překážky - Ostatní

DY130130 Číslo opatření - kapitola C

Protipovodňová opatření

- Program
 - - - Ostatní
 - Přírodě blízká
 - Suchá nádrž - poldr
- DY130130 Číslo opatření - kapitola D

Ostatní informace

- ▼ Profil monitoringu jakosti vod
- ▭ Ptačí oblasti
- ▭ Evropsky významné lokality
- ▭ Zvláště chráněná území
- ▭ Hranice obcí s rozšířenou působností

Využití území		
Popis	%	km ²
Umělé přetvořené plochy	3,8	3,3
Orná půda	57,5	49,7
Trvalé plodiny	0,0	0,0
Travní porosty	0,3	0,3
Směšené zemědělské oblasti	12,1	10,4
Les, polopřirodní vegetace	26,3	22,8
Mokřady	0,0	0,0
Vody	0,1	0,1

2. Chráněná území vázaná na vodní prostředí

ID	Název CHÚ	Druh
709	Jechovec	PR
CZ0613322	Koupaliště u Bohuslavic	EVL

*) EVL - evropsky významná lokalita, PO - ptačí oblast

PP - přírodní památka, PR - přírodní rezervace

3. Užívání vody (stav z VH bilance roku 2008)

Odběry vody povrchové				
Odvětví	Skutečné		Povolené	Počet odb.
	tis.m ³ /rok	l/s	tis.m ³ /rok	
vodovody				
zeměděl.				
energetika				
průmysl	8,3	0,3	24,0	1
ostatní				
celkem	8,3	0,3	24,0	1

Výčet odběrů	Vodní tok	Účel *	l/s
TRW - DAS Dačice	Vápovka	P	0,3

Vypouštění vod				
Odvětví	Skutečné		Povolené	Počet vyp.
	tis.m ³ /rok	l/s	tis.m ³ /rok	
komunální	94,6	3,0	181,6	3
zeměděl.				
energetika				
průmysl	49,8	1,6	50,3	2
ostatní				
celkem	144,4	4,6	231,8	5

Výčet vypouštění	Vodní tok	Typ *	l/s
ÚV Nová Říše (technol.v.)	Řečice	K	2,2
Stará Říše (součtově V1-V4)	Vápovka	P	0,8
Obec Nová Říše VK	Vápovka	P	0,8
Obec Hříšice ČOV	Vápovka	K	0,5
Obec Rozseč - VK	Otvřanský p.	K	0,3

* V - veřejné vodovody, K - komunální vypouštění, Z - zemědělství, E - energetika, P - průmysl, J - ostatní

Odběry vody podzemní				
Odvětví	Skutečné		Povolené	Počet odb.
	tis.m ³ /rok	l/s	tis.m ³ /rok	
vodáren.	53,4	1,7	83,5	3
ostatní	30,9	1,0	35,5	2
celkem	84,3	2,7	119,0	5

Významné odběry	Místo	Účel *	l/s
Městys Stará Říše	Nepomuky	V	0,9
ZD Hříšice	Hříšice	J	0,7
Hříšice - studny K1 a S1	Hříšice	V	0,4
další 2 odběry			0,65

Významná akumulace vody			
Nádrž	Vodní tok	Obj. [mil.m ³]	Odběr [mil.m ³ /r]

Bodové znečištění - souhrnné údaje [t/rok]				
BSK ₅	CHSK _{Cr}	N-NH ₄	N _{anorg}	P _{celk.}
4,323	10,836	1,025	1,095	0,108
Plošné znečištění				
Dusík - bilanční přebytek [kg/ha/rok]				33,73
Fosfor - vstup erozí [kg/ha/rok]				0,93
Podíl plochy zranitelných oblastí [%]				100,0

Další vlivy	

Významný převod vody	
Název	Kapacita [m ³ /s]

4. Monitoring jakosti povrchových vod v období 2005 - 2010

Kód profilu	Vodní tok	Název	Říční km	Reprezentativní	Použit pro hodnocení	Poznámka
DPPVa007	Vápovka	Dačice	0,1	ano	ano	
DPTNr001	Řečice (Olšanský potok)	Nová Říše - odtok	4,9	ne	ano	
DPVa016	Vápovka	Červený Hrádek	12,5	ne	ano	
504-008	Otvřanský potok	Bohuslavice	0,2	ne	ano	
504-010	Řečice (Olšanský potok)			ne	ano	
504-011	Vápovka			ne	ano	

5. Hodnocení stavu vodního útvaru

Profily použité pro hodnocení									
Kód profilu	Tok		Název	Ukazatele překračující limity				Poznámka	
DPPVa007	Vápvka		Dačice						
Ekologický stav									
FYZIKÁLNĚ-CHEMICKÉ SLOŽKY				BIOLOGICKÉ SLOŽKY					
V.F-CH.L.		SPECIF. ZNEČ. L.		RYBY		BENTOS		CHLOROFYL	
Přímé	Nepřímé	Přímé	Nepřímé	Přímé	Nepřímé	Přímé	Nepřímé	Přímé	Nepřímé
N	-	V	V	PN	b	V	N	-	-
nevyhovující		vyhovující		nevyhovující		vyhovující			
nevyhovující				nevyhovující					
				nevyhovující					
				nevyhovující					
BSK5, dusičnany									

Chemický stav			
SYNTEKICKÉ LÁTKY		KOVY	
Přímé	Nepřímé	Přímé	Nepřímé
V	V	V	V
vyhovující		vyhovující	
vyhovující			

Celkový stav VU	
Ekologický stav	Chemický stav
nevyhovující	vyhovující
Celkový stav	
nevyhovující	

Silně ovlivněný vodní útvar	
HMWB	Důvody vymezení
ano	zásobování vodou

Vyvětlivky: V - vyhovující, PN - potenciálně nevyhovující, N - nevyhovující, HMWB - silně ovlivněný vodní útvar

*) dle předběžného vymezení HMWB byl vodní útvar vyhodnocen jako přírodní nebo silně ovlivněný a následně zařazen do skupiny:

A - vodní útvary s nenávratně změněným stavem bránícím dosažení dobrého ekol. stavu a se zřejmě nenahraditelným užíváním

B - vodní útvary s vysokou pravděpodobností nedosažení dobrého ekologického stavu,

C - vodní útvary s rizikem nedosažení dobrého ekol. stavu, které však bude nutné posoudit po ustanovení referenčních podmínek.

Hydromorfologické ukazatele								
Vodní tok (správce *)	Délka [km]	Říční kontinuum - počet		Vzdouvání	Zpevnění břehů a koryta	Podélné hráze	Zastavěná území	Zatrubnění
		překážek	s rybochody					
Olšanský potok (Pov)	5,8	1	0	0,4	2,2			
Otvrnšský p. (ZVHS)	8,3	7	0	1,5	3,1			0,7
Vápvka (Pov, LČR, ZVHS)	28,8	13	0	1,9	6,7			

*) PM - Povodí Moravy, s.p., ZVHS - Zemědělská vodohospodářská správa, LČR - Lesy České republiky, s.p.

6. Záplavová území

Úseky toků se stanoveným záplavovým územím			
Tok	Říční km	Správce	Záplavové území stanoveno kým, kdy
Řečice (Olšanský p.)	2,700 - 13,900	PM	OkÚ RŽP Jihlava, 11/1998
Vápvka	0,000 - 12,120	PM	OkÚ RŽP Jind. Hradec, 07/1994
Úseky toků se zpracovaným, nevyhlášeným záplavovým územím			
Tok	Říční km	Správce	Záplavové území stanoveno kým, kdy
Řečice (Olšanský p.)	0,000 - 2,700	PM	OkÚ RŽP J. Hradec, PŘEDL. 08/1998

7. Návrh opatření ve vodním útvaru

Opatření k dosažení cílů ochrany vod jako složky životního prostředí			
Kanalizace a ČOV			
ID opatření	Název opatření	Prog. opatř.	Poznámka
DY100115	Nová Říše - vybudování kanalizace a ČOV	Ne	

Staré ekologické zátěže				
ID opatření	Název opatření	Obec	Prog. opatř.	Poznámka

Revitalizace vodních toků a odstraňování migračních překážek				
ID opatření	Název opatření	Správce v.t.*	Prog. opatř.	Poznámka

*) PM - Povodí Moravy, s.p., ZVHS - Zemědělská vodohospodářská správa, LČR - Lesy České republiky, s.p.

Obecná opatření		
ID opatření	Název opatření	Poznámka

Opatření na úseku ochrany před povodněmi				
ID opatření	Tok, lokalita (správce)	R. km	Navrhované opatření	Poznámka

Suché nádrže				

Plánované komplexní pozemkové úpravy			
Katastrální území	Obec	Pozemkový úřad	Poznámka
Chlumec u Dačic	Dačice	Jindřichův Hradec	rok dokončení 2011

8. Odhad dopadu
opatření k r. 2015
na celkový stav

Celk. stav VÚ
nevyhovující

Poznámky k navrhovaným opatřením: