

Prezentace závodu Střední Morava Povodí Moravy, s.p.

Ing. Pavel Cenek
ředitel závodu

Staré Město, 31. července 2014

Působnost závodu Střední Morava



Závod v číslech

Plocha povodí	6 081,759 km²
Délka toků ve správě celkem	3 087,953 km
z toho významných vodních toků	1 013,703 km
drobných toků	2 074,250 km
Délka úprav na tocích celkem	1 394,948 km
Ochranné hráze celkem	611,541 km

Závod v číslech

Významná vodní díla/přehrady	10	
Nové Mlýny – horní, střední a dolní nádrž,		Slušovice, Fryšták, Koryčany, Opatovice,
Luhačovice, Bojkovice, Ludkovice		
Malé vodní nádrže	42	
např. Ordějov, Velký Bílovec I a II, Hustopeče I a II,		
Otnice, Diváky, Roštění, Měrovice, Gramanec		
Jezy	41	
Stupně	35	
MVE	6	
ČS	19	
Plavební komory	13	



Závod zajišťuje správu na území povodí řek Moravy a Dyje, které jsou tvořeny zejména povodími řek Morava, Dyje, Kyjovka, Svatka, Jihlava, Dřevnice, Haná, Olšava, Litava.

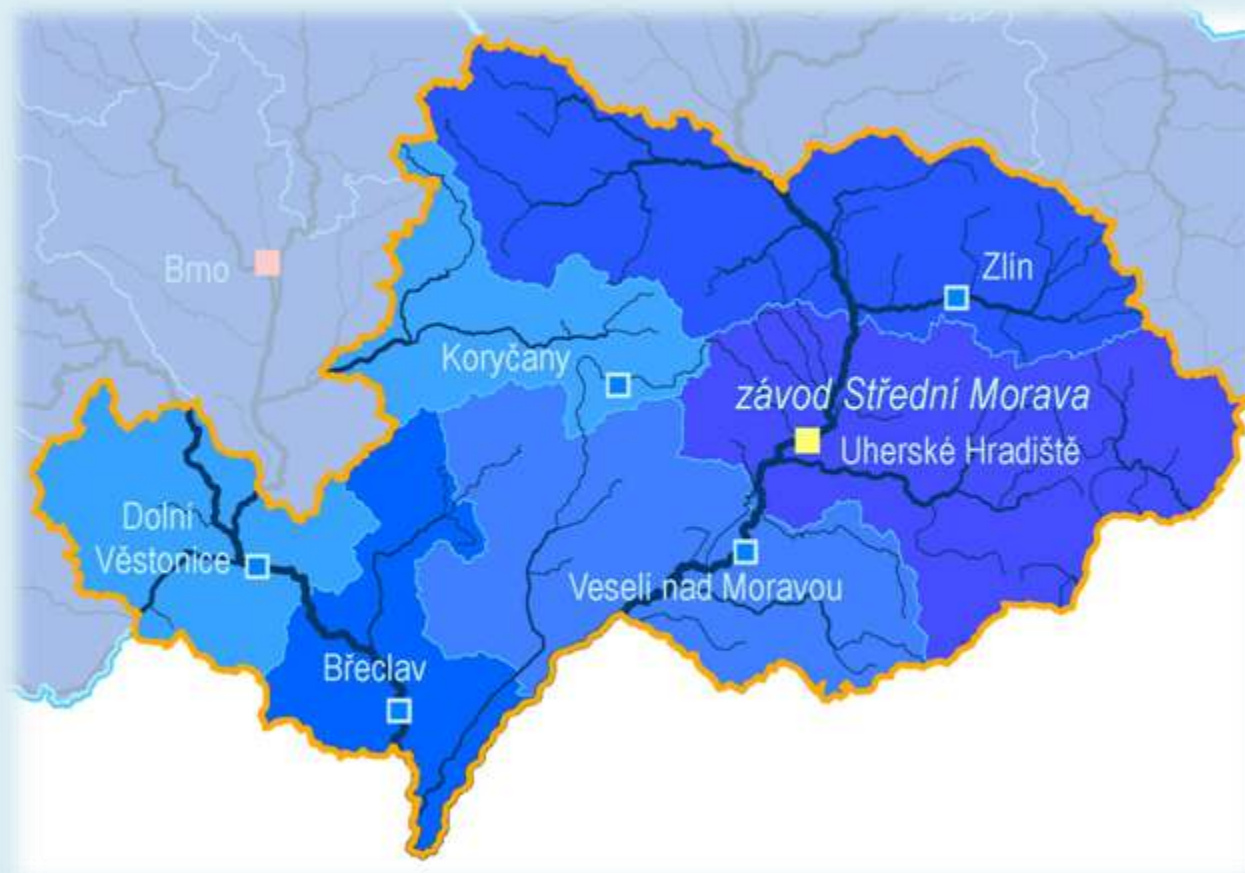
Závod Střední Morava

Ředitelství závodu sídlí na Moravním náměstí 766 v Uherském Hradišti



Organizačně se závod dělí na 7 provozů

Uherské Hradiště
Veselí nad Moravou
Zlín
Břeclav
Dolní Věstonice
Koryčany
Vodní cesty



Provoz Uherské Hradiště

Sídlo: Moravní nám. 766, Uherské Hradiště

Vedoucí provozu: Ing. Pavel Mládek

Plocha povodí: 1405,412 km²

Významná vodní díla:

VD Luhačovice, VD Bojkovice, VD Ludkovice,
jez Spytihněv, jez Kunovský les, jez Nedakonice

Hlavní toky:

Morava, Olšava, Vlára, Říka, Brumovka



VD Luhačovice



VD Bojkovice



Jez Spytihněv



Jez + PK Nedakonice



Jez + PK Kunovský les



Provoz Veselí nad Moravou

Sídlo: Benátky 1147, Veselí nad Moravou

Vedoucí provozu: Ing. Lukáš Navrátil

Plocha povodí: 1257,696 km²

Významná vodní díla:

jez Veselí nad Moravou, jez Vnorovy,
jez Hodonín

Hlavní toky:

Morava, Kyjovka, Prušánka



Morava – meandry – Osypané břehy



Jez Veselí nad Moravou



Jez Hodonín



Jez Vnorovy



Provoz Zlín

Sídlo: Tečovská 1109, Zlín - Malenovice

Vedoucí provozu: Ing. Jaroslav Foukal

Plocha povodí: 1506,524 km²

Významná vodní díla:

VD Slušovice, VD Fryšták, VD Opatovice,
jez Bělov, jez Kroměříž

Hlavní toky:

Morava, Dřevnice, Haná, Rusava, Lutonínka



VD Slušovice



VD Opatovice



Jez Kroměříž



VD Fryšták



Jez Bělov



Provoz Břeclav

Sídlo: Bratislavská 2714, Břeclav

Vedoucí provozu: Ing. Ladislav Vágner

Plocha povodí: 625,544 km²

Významná vodní díla:

jez Bulhary, jez Břeclav, jez Poštorná

Hlavní toky:

Morava, Dyje, Kyjovka, Trkmanka



Soutok Moravy a Dyje



Jez Bulhary



Jez Břeclav



Morava u Tvrdomic



Provoz Dolní Věstonice

Sídlo: Dolní Věstonice 142

Vedoucí provozu: Ing. Jan Ovesný

Plocha povodí: 682,242 km²

Významná vodní díla:

VD Nové Mlýny, jez Cvrčovice, závlahy Brod-Bulhary-Valtice

Hlavní toky:

Dyje, Svratka, Jihlava



VD Nové Mlýny



VD Nové Mlýny



Provoz Koryčany

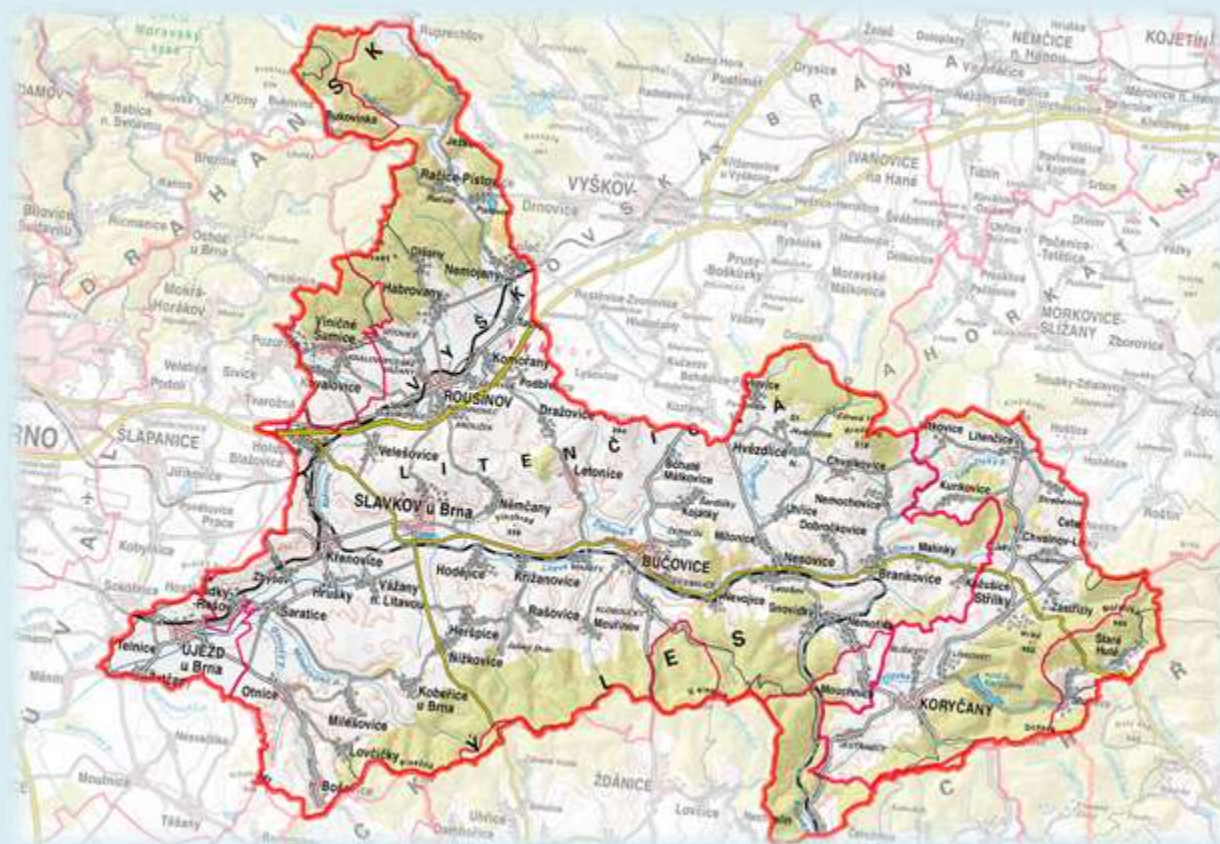
Sídlo: Masrykova 850, Koryčany

Vedoucí provozu: Ing. Karel Boukal

Plocha povodí: 604,341 km²

Významná vodní díla:
VD Koryčany, jez Slavkov

Hlavní toky:
Litava, Kyjovka, Rakovec



VD Koryčany



Rybí hospodářství Koryčany



Provoz Vodní cesty

Sídlo: Moravní nám. 766, Uherské Hradiště

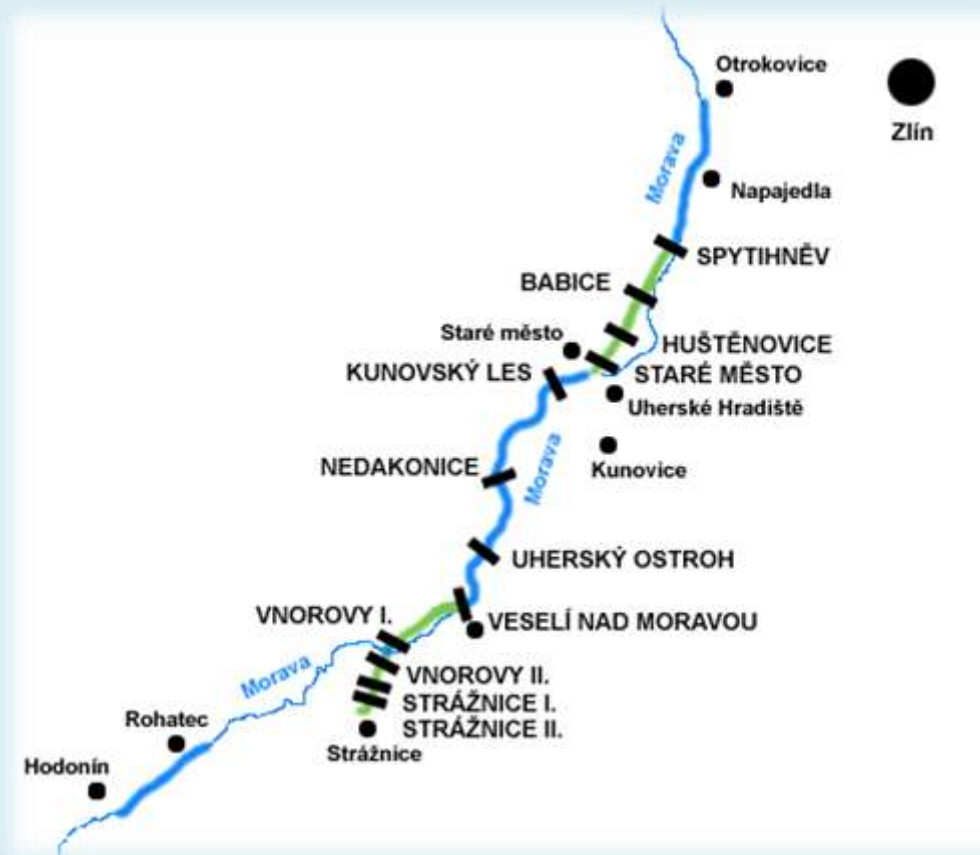
Vedoucí provozu: Čestmír Daňhel

Významná vodní díla:

Plavební a závlahový kanál

vodní cesta významná dopravně využívaná

kategorie vodní cesty třídy „0“



Průplav Otrokovice – Rohatec (Baťův kanál)

Historie

- Multifukční koridor (závlahy, lodní doprava, ekologie, pracovní příležitosti)
- Počátek 30tých let – úvahy o vybudování sítě závlahových kanálů, následně rozšířeny o záměr firmy Baťa převážet na trase Rohatec – Otrokovice lignit
- 1934–1938 výstavba Vodní cesty řeky Moravy a průplavu Otrokovice - Rohatec
- 1939–1960 provoz lodní dopravy (uhlí, štěrk, písek)
- 1972 legislativní zrušení vodní cesty, nadále pouze zdroj povrchové vody pro závlahy



Průplav Otrokovice – Rohatec (Baťův kanál)

Novodobá historie a současnost

- 1989 zprovoznění severního úseku Staré Město – Spytihněv (Povodí Moravy)
- 1995 zákon o vnitrozemské plavbě č. 114/1995 Sb, Baťův kanál zařazen do seznamu využitelně významných vodních cest, otevření plavby v Uh. Hradišti, zástupci tří ministerstev (živ. prostředí, dopravy, práce a soc. věcí)
- roky 1996–2000 zprovozňování plavebních komor, zprůtočňování rejd a kanálových úseků
- rok 2000–2014 elektrifikace, automatizace plavebních komor, opravy stavidel a opevnění, rozvoj infrastruktury
- 2014–2020 výstavba přístav Petrov, PK Bělov a PK Rohatec (ŘVC)
- celková délka vodní cesty 53,836 km, z této délky je zhruba polovina vedena korytem řeky Moravy a polovina plavebním kanálem
- celkový výškový rozdíl na celé délce 18,20 m, křížení Morava, Velička
- 13 plavebních komor (zdymadlo), 10 kanálové úseky, 3 jezy Morava
- Povodí Moravy, s.p. jako správce nese náklady spojené s provozem a údržbou vodní cesty, ale neprovozuje plavbu



Průplav Otrokovice – Rohatec (Baťův kanál)



Přehled realizovaných protipovodňových opatření na ZSM v I. etapě

V letech 2001–2007 probíhala I. etapa PPO. Na území závodu Střední Morava se realizovalo 13 akcí s celkovými rozpočtovými náklady 353 mil.Kč.

Číslo akce	Název akce	RN (mil.Kč)
Závod Střední Morava		
1	Bobrovec - rek.hráže LB km 0,0-5,0	23,282
2	Morava, Moravský Písek, PPO	30,139
3	Morava, Napajedla - LB hráz 172,526-175,620	26,112
4	Morava, jez Hodonín - rekonstrukce	12,711
5	Dřevnice, Želechovice - Lůžkovice	53,302
6	Dřevnice km 1,724-3,550 zajištění průtočnosti koryta	87,217
7	Rusava, Holešov, protipovodňová zeď	2,633
8	Dřevnice, ohrázování km 16,125-18,341	20,739
9	Kudlovický potok, Babice - rekonstrukce hráže	1,072
10	Haná, Malá Haná - Dědice	4,639
11	Litava, Slavkov u Brna, zvýšení kapacity koryta	50,889
12	Morava, Uherské Hradiště LB rekonstrukce hráže	17,917
13	Morava, Veselí n/Mor. - rekonstrukce LB, PB	22,807
		353,459

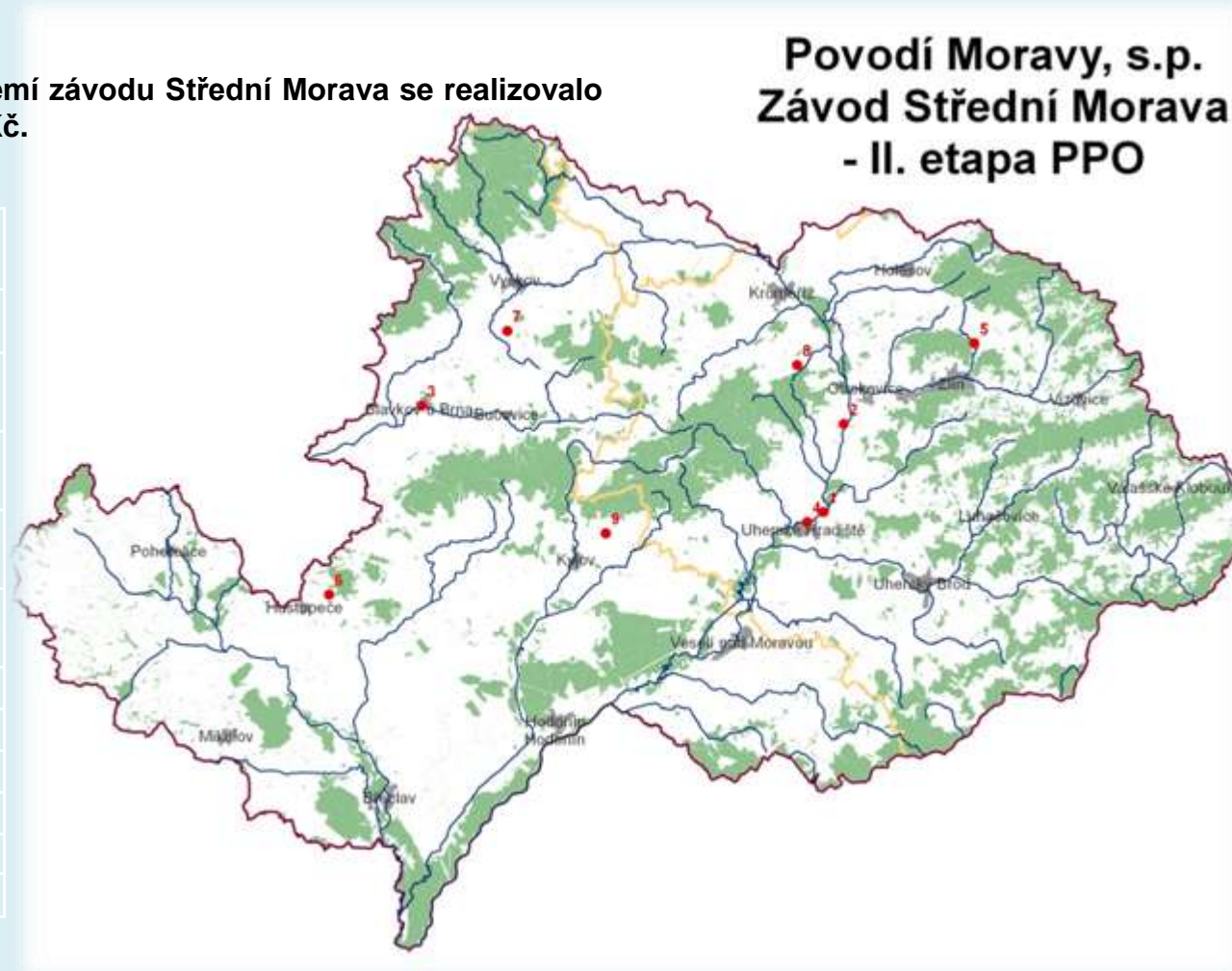
Povodí Moravy, s.p. Závod Střední Morava - I. etapa PPO



Přehled realizovaných protipovodňových opatření na ZSM ve II. etapě

V letech 2007–2013 probíhala II. etapa PPO. Na území závodu Střední Morava se realizovalo 9 akcí s celkovými rozpočtovými náklady 358 mil. Kč.

Číslo akce	Název akce	RN (mil.Kč)
Závod Střední Morava		
1	Morava, Uherské Hradiště - Jarošov, sanace průsaků	7,435
2	Napajedla - protipovodňová opatření na pravém břehu Moravy	21,810
3	Slavkov u Brna - protipovodňová ochrana města	83,216
4	Morava, Uh. Hradiště, St. Město - zvýš. kapacity koryta I. etapa	222,150
5	VD Fryšták - zkapacitnění skluzu	4,141
6	ZKT Kurdějovský (Kurdějov)	10,623
7	PPO Hlubočanský	3,633
8	PPO přítok 02 Panenského potoka	2,483
9	SN Černá	2,532
		358,023



Přehled realizovaných protipovodňových opatření ve II. etapě Morava, Uherské Hradiště – Staré Město, zvýšení kapacity – I.etapa



Základní informace o stavbě

Zahájení: únor 2013

Ukončení: listopad 2013

Náklady: 222 milionů Kč bez DPH

Dotace MZe ČR: 167 milionů Kč

Zhotovitel: Sdružení Uherské Hradiště

Stoletý průtok: $818 \text{ m}^3 \cdot \text{s}^{-1}$



Přehled realizovaných staveb v roce 2013

Morava, Kvasice-Kroměříž, nátrže - 12,5 mil

Morava, Hodonín, rekonstrukce PB hráze Skařiny - 16,9 mil

Hráz na Dyji - Břeclav - Lahná, ř. km 28,350–28,800, navýšení LB hráze – 4,9 mil.

Hráz na Dyji - Břeclav - Lahná, dosypání PB hráze - 2,8 mil.

Luhačovický potok, Luhačovice 11,990-12,816 oprava stupňů a odstranění nánosů – 2,0 mil

Litava, Marefy, oprava koryta - 4,9 mil.

Litava, Křižanovice, oprava koryta 1. etapa - 2,9 mil.

Morava, Kněžpole 164,200–164,400 , oprava toku LB, nátrže – 1,0 mil.

Výměna protipovodňového hrazení v Otrokovicích - 0,7 mil.

Vodní nádrž Hustopeče II – oprava těsnění hráze

Pročištění Otnického potoka, k.ú. Otnice, km 3,280–4,460 – 3,0 mil.

Rymický potok - opevnění, nánosy – 1,9 mil.

Prušánka, Prušánky - oprava toku – 2,2 mil.

Morava Napajedla ř.km 173,810–174,030, oprava koryta – 1,4 mil

SN Černá – 2,5 mil.



Přehled staveb připravovaných k realizaci v roce 2014

Batův kanál, Huštěnovice - Babice I. etapa, km 37,527–39,150, oprava opevnění – 3,0 mil.

VD NM dolní nádrž, oprava povrchové ochrany segmentu levého pole – 2,2 mil.

Jez Spytihněv - oprava povrchové ochrany pravého pole – 1,2 mil.

OČS Pasohlávky, revize technologie a oprava povrchové ochrany – 0,75 mil.

OH na Dyji PB, km 32,500–35,000, Ladenský most - Janohrad, zpevnění koruny hráze - I. etapa – 4,0 mil.

Hráz PB na Kyjovce - Lanžhot, sanace hráze poškozené zvláště chrán. živočichem bobrem evropským – 5,8 mil.

Dyje, Břeclav, LB, ř.km 26,250–26,460 - oprava zdí včetně zábradlí – 2,0 mil.

Syrovinka - Bzenec km 9,205–11,375 - oprava koryta - II. etapa – 1,5 mil.

Hraniční potok - oprava výústního objektu, nánosy – 1,0 mil.

Hloušek, Viničné Šumice, oprava koryta (815m) – 1,2 mil.

Dřevnice, Zlín - Slušovice - oprava soustavy stupňů – 1,0 mil.

Olšava, Kunovice 1,500–2,800, sanace nátrží – 2,0 mil.

Litenčický potok, oprava koryta – 1,0 mil.

Rusava, Holešov – Všetuly, nátrže – 1,2 mil.

ČS Štinkava - rekonstrukce střechy – 1,3 mil.

Jez Bulhary - oprava tělesa segmentu – 1,0 mil.



Údržba toků a vodních děl

Běžná

- údržba travních a břehových porostů
- opravy toků (nátrže, opevnění)
- opravy a údržba vodních děl (stavební a technologická část)

Mimořádná

- odstraňování následků přívalových srážek (zejména toky)
- odstraňování následků vichřice (břehové porosty)

Problémy

- nekázeň občanů v intravilánech i extravilánech
- nevhodné obhospodařování (splachy snižující kapacitu toku)
- nárůst úkolů (transformace ZVHS - 2000 km drobných vodních toků, 42 malých vodních nádrží)
- chránění živočichové (bobr evropský, kormorán velký)
- invazivní rostliny (bolševník, křídlatka)



Bobr evropský

- zvláště chráněný živočich
- hmotnost až 30 kg, tělo je porostlé velmi hustou černohnědou srstí
- druhý největším hlodavec po kapybaře
- dokonale přizpůsoben životu ve vodě (plovací blány, uzavírací nozdry, využití řezáků pod vodou, oči chráněné průhlednou)
- pod vodou vydrží až 20 minut
- narušování rybničních a říčních hrází, přehrazování koryt toků, škody na zemědělských plodinách
- strava především lýko a větve stromů (vrba, jasan, javor, jilm), kukuřice, řepa
- obydlí podzemní nory, hrady



Bobr evropský na Moravě

- přelom 18. a 19. století vyhuben
- 1988 výskyt Dyji u Lednice
- 1990 na Trkmance
- 1996–1998 migrace po Moravě i Dyji
- dnes tisíce jedinců na celém území
- Management péče o bobra



Bobr evropský

...a tak končí někteří zaměstnanci Povodí Moravy



Děkuji za pozornost.

www.pmo.cz

Povodí Moravy, s.p., závod Střední Morava
Moravní náměstí 766, 686 11 Uherské Hradiště

www.pmo.cz

