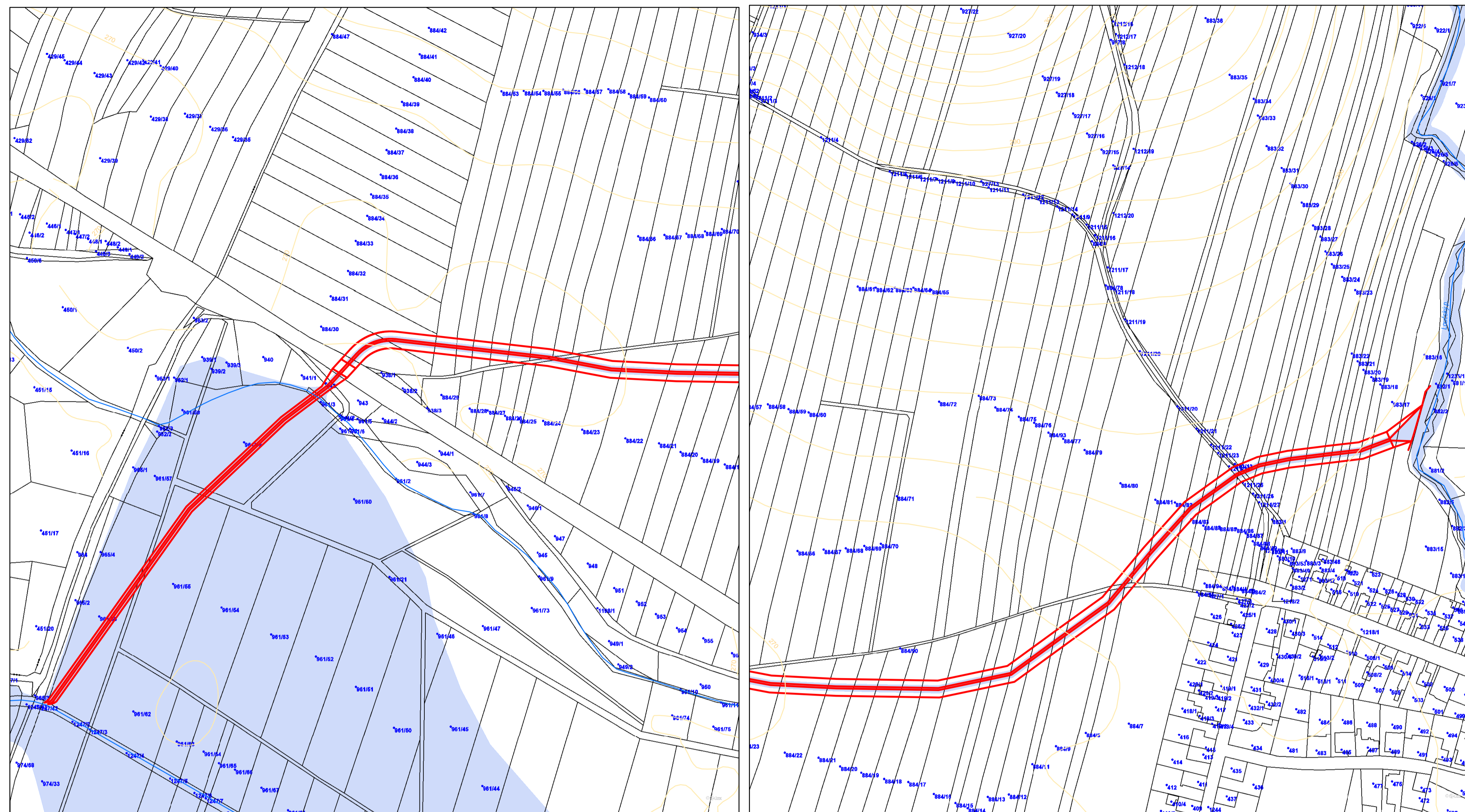
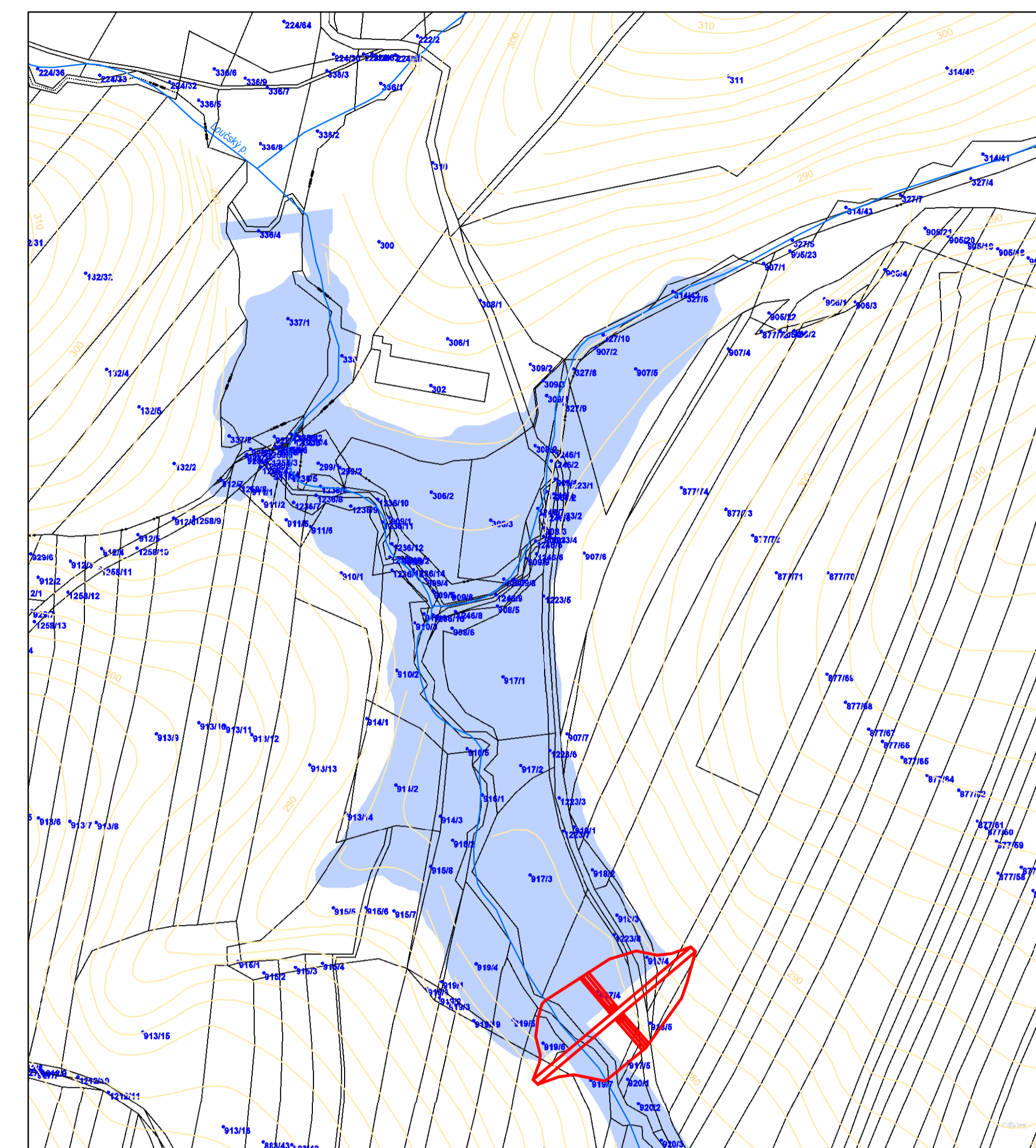


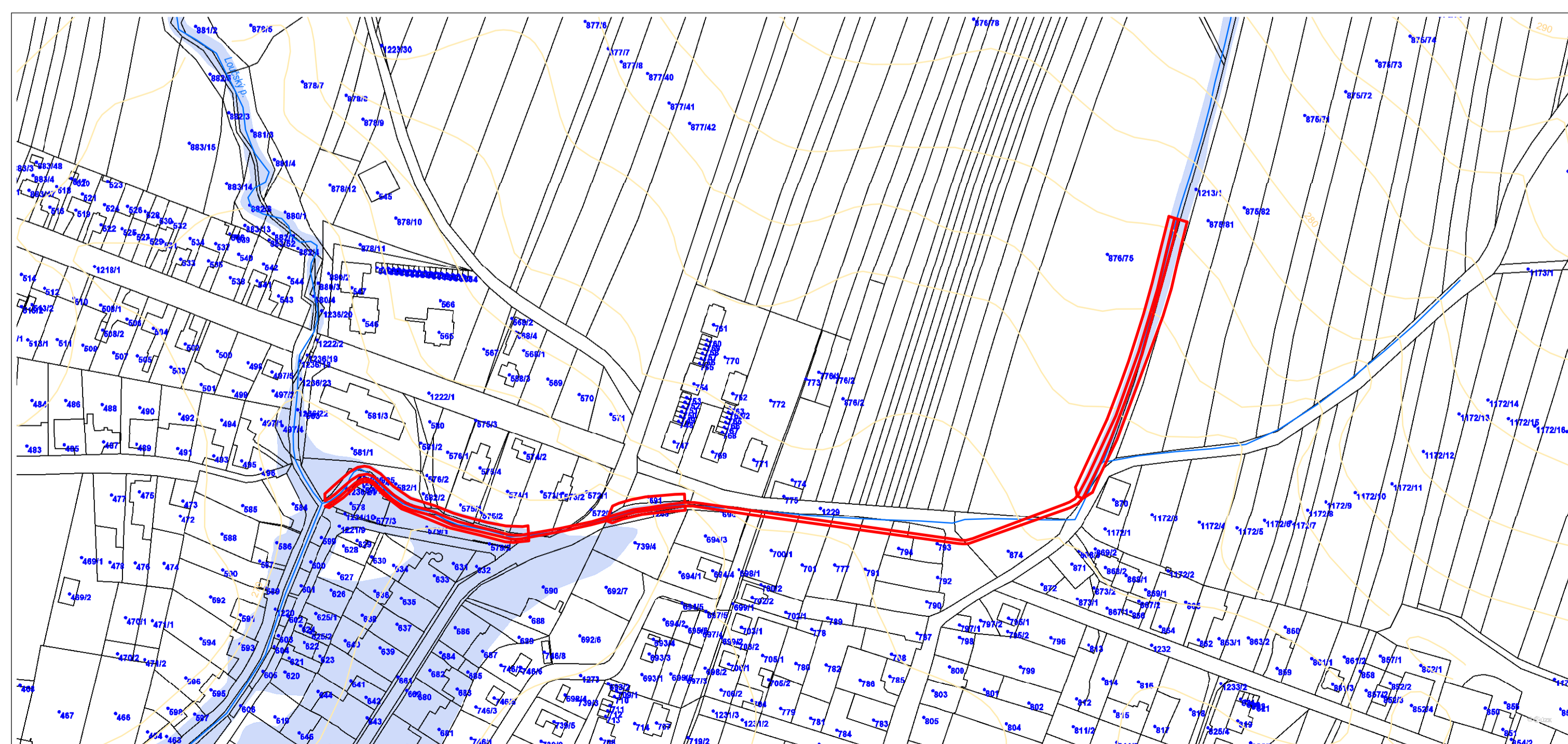
**OBTOK Z LOUČSKÉHO POTOKA DO ODVODNĚNÍ DÉLKY 1423m OMEZOVACÍ STAVIDLOVÝ OBJEKT NA LOUČSKÉM POTOCE V KM 2,325 (š.dna 2m,1:2)
NOVÝ SILNIČNÍ MOST V SILNICI TEPLICE NAD BEČVOU-VALAŠSKÉ MEZIRÍČÍ**



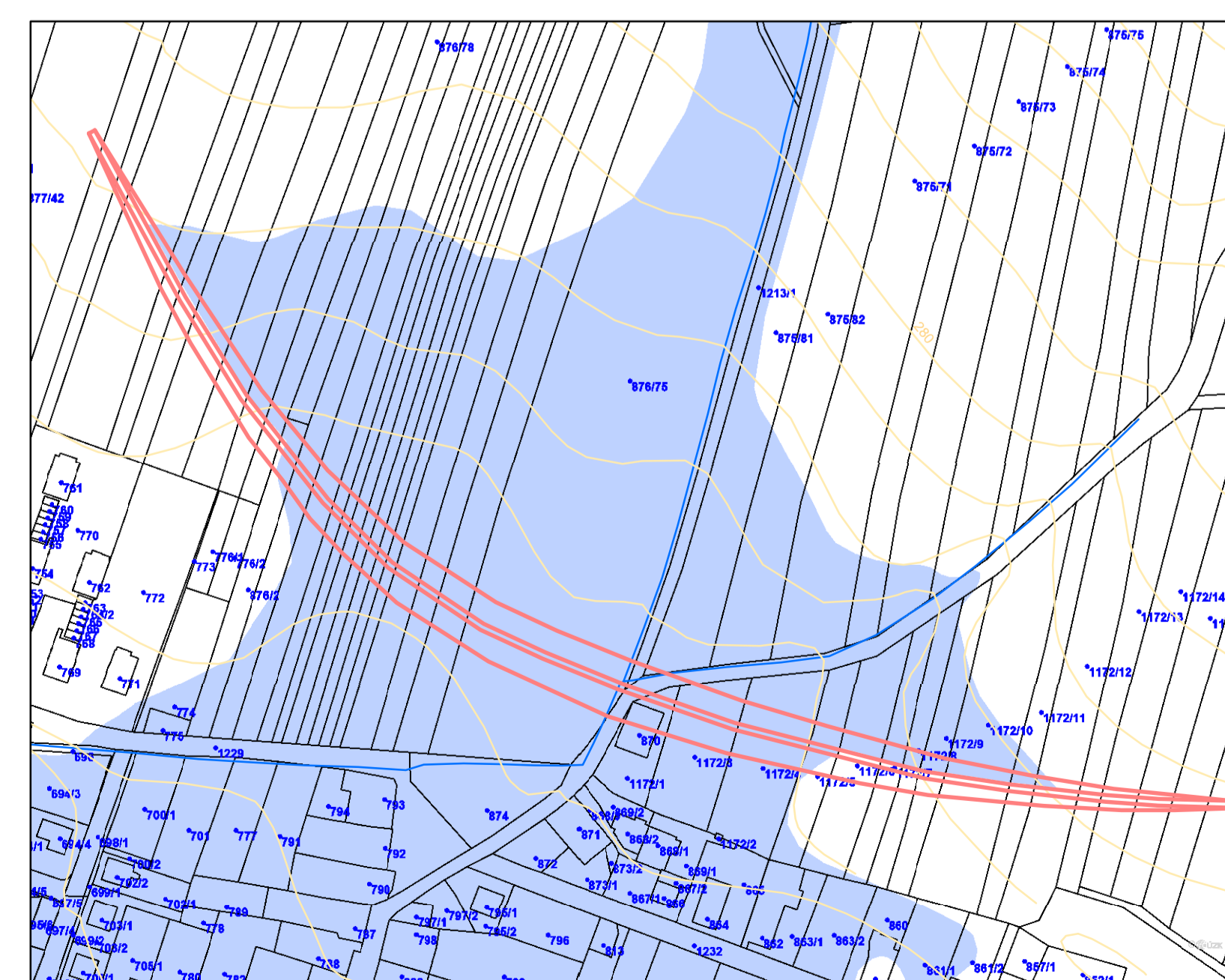
**NÁDRŽ NA LOUČSKÉM POTOCE KM 3,040
STÁLÉ NADRŽENÍ 280,00m n.m.
PRELIV 284,6 m n.m.
KORUNA HRÁZE 286,10 m n.m.
KUBATURA HRÁZE 13240m3
OBJEM RETENCE 150245m3**



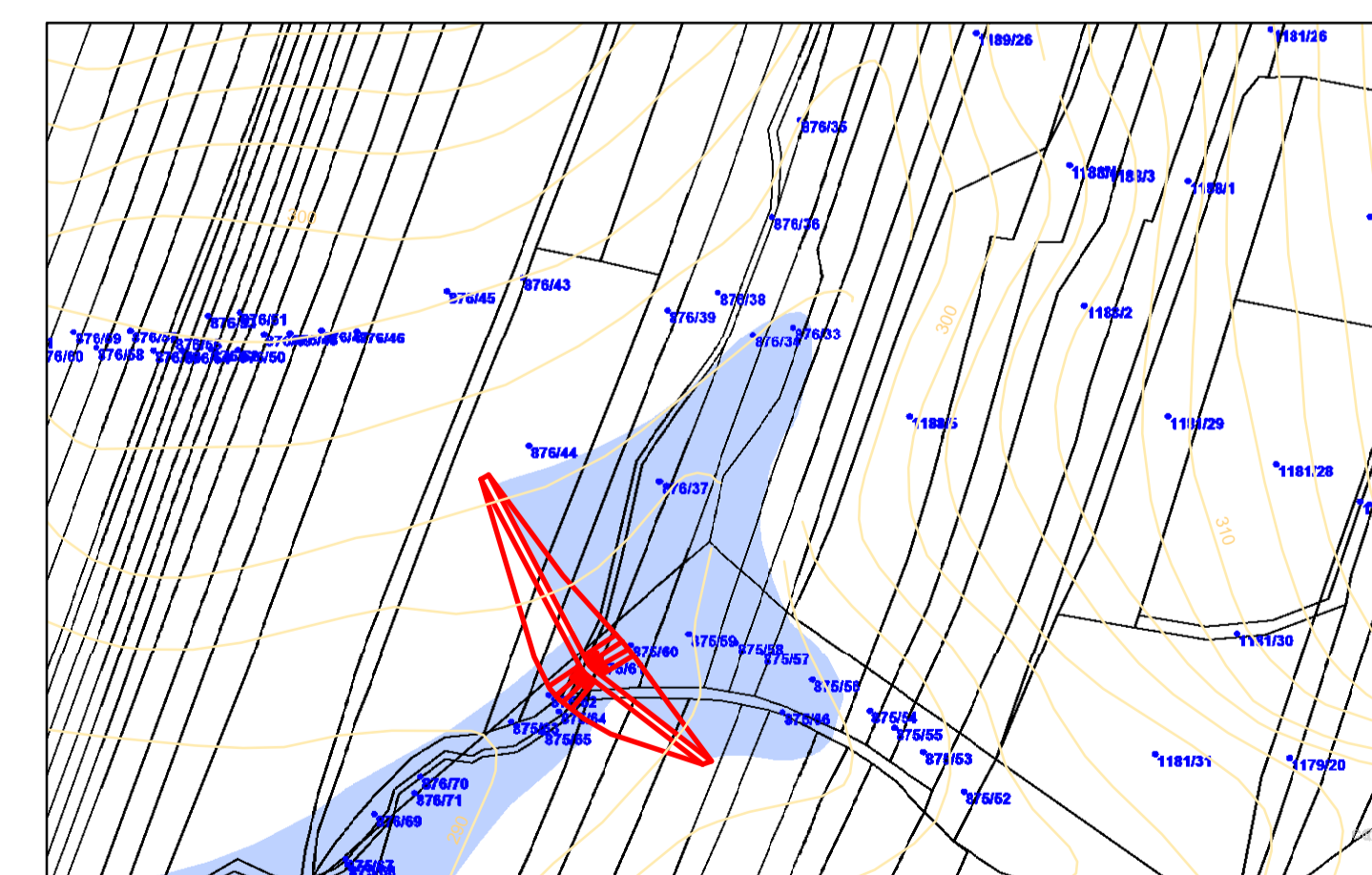
**REKONSTRUKCE ZATRUBNĚNÉHO ÚSEKU NA RÁM 2X2m V DÉLCE 310m,
ÚPRAVA KORYTA TOKU V DÉLCE 397**



**ZÁCHYTNÝ PŘÍKOP NA LB PŘÍTOKU KM 0,543
KORUNA HRÁZE 278,65 m n.m.
KUBATURA HRÁZE 35183m3
OBJEM RETENCE 86873m3**



**POLDR NA LB PŘÍTOKU KM 1,294
PŘELIV 294,50 m n.m.
KORUNA HRÁZE 295,06 m n.m.
KUBATURA HRÁZE 5,052m3
OBJEM RETENCE 18390m3**



Zodp. projektant Ing.V. Gimán	Vypracoval Ing.V. Gimán Ing.Rezník	Kreslil Ing.V. Gimán Ing.Rezník	Vedoucí útvaru Ing.I. Jelineková	 Povodí Moravy, s.p. Brno, Dřevařská 11
Kraj: Olomoucký, Zlínský, Moravskoslezský	Formát	Datum		
Objednatel: Povodí Moravy, s.p., Brno, Dřevařská 11	Datum			2019
ZAPLAVOVÉ ÚZEMÍ LOUČSKÉHO POTOKA KM 0,000-3,663	Účel	Studie		
VČETNĚ LB PŘÍTOKU A ODVODNĚNÍ RYBNÍKŮ K.Ú. HUSTOPECE NAD BEČVOU	Číslo zakázky	S-2018/005		
VARIANTY NÁVRHU PROTIPOVODŇOVÉ OCHRANY	Výšk. systém	Balt.p.v.		
	Měřítko	Č. výkresu		
	1:2500	A.PPO.		